

# SPÉCIALISTE DE LA FERMETURE



DOSSIER DE PRESSE 2022



**FUTUROL**  
LA PERFORMANCE CERTIFIÉE

VOLET ROULANT ■ PORTE DE GARAGE ■ BRISE-SOLEIL ORIENTABLE

# FUTUROL

à

**BATIMAT 2022**

Du 3 au 6 Octobre

PARIS PORTE DE VERSAILLES

**Pavillon 5.2 - Stand E032**

## CONTACTS

### **SERVICE MARKETING**

Chloé Grass, Responsable Marketing  
Email : [chloe.grass@futurol.com](mailto:chloe.grass@futurol.com)

### **FUTUROL**

15 Grand Rue  
28170 THIMERT-GÂTELLES  
Tél : 05 63 05 05 90  
Fax : 02 37 387 388

Email : [contact@futurol.com](mailto:contact@futurol.com)  
Site internet : [www.futurol.fr](http://www.futurol.fr)  
N° lecteur : 05 63 05 05 90

## SOMMAIRE

### FUTUROL

La performance certifiée p 4

### VOLETS ROULANTS

---

**RENO'ROL** - Le volet roulant spécial rénovation p 9

**RENO'ROL** - Version ITE p 10

**SUN'ROL** - L'énergie solaire sans fil p 11

**IZI'ROL** - Une mise en œuvre ultra rapide ! p 12

**New IZI'BLOC GF** - Le volet roulant bloc-baie pour coffre demi-linteau p 13

**BLOC'ROL GF** - Les blocs-baie pour le neuf et la rénovation p 14

**COMBI'ROL et FUTURLITE** - La gamme coffre tunnel p 15

**CALO'ROL** - Le coffre tunnel à monter comme un bloc-baie p 16

**TRAD'ROL** - Le volet roulant traditionnel p 17

### PORTES DE GARAGE

---

**LES PORTES DE GARAGE** p 19

**COULI'ROL** - Les portes sectionnelles à déplacement latéral p 21

**SECTO'ROL** - Les portes sectionnelles à refoulement plafond p 22

**PORTAROL** - Les portes de garage à enroulement p 24

### BRISE-SOLEIL ORIENTABLES

---

**LES AVANTAGES DU BSO** - La fermeture de demain ! p 26

**New RENO'LAM / SUN'LAM** - Le BSO conçu pour la rénovation p 27

**New IZI'LAM** - Une pose facilitée par un mécanisme intégré p 28

**TRAD'LAM** - Le BSO conçu pour les nouvelles constructions p 29

**COMBI'LAM et FUTURLITE'LAM** - La gamme coffre tunnel p 30

**CALO'LAM** - Le coffre tunnel à monter comme un bloc-baie p 31

### FUTUROL

---

L'entreprise p 33

# FUTUROL

## La performance certifiée

### FUTUROL, UNE INDUSTRIE FRANÇAISE PROCHE DE SES CLIENTS

Notre mot d'ordre est la performance, en termes d'équipes, de volumes, de compétences, de gammes de produits et de présence sur les marchés. Nous devons être inventifs, innovants et perpétuellement nous remettre en question afin d'apporter les meilleurs produits et le meilleur service à nos clients et partenaires.

Le monde de la fermeture progresse, FUTUROL est partie prenante de cette évolution. Nous nous appuyons sur les qualités de notre centre en recherche et développement et du bureau d'étude. Notre trajectoire se veut performante, s'inscrivant dans une démarche de certification de nos produits par le CSTB (Centre Scientifique et Technique du Bâtiment).

### FUTUROL, LES USINES DE PRODUCTION

FUTUROL se compose de 5 unités de production réparties sur tout le territoire, chacune dédiée à une gamme de produit. Exigeant sur la qualité, FUTUROL a mis en place un process de suivi de vos commandes : du contrôle des matières premières à la méthode de fabrication jusqu'au point de livraison.

#### Usine de Thimert-Gâtelles

Siège social, elle abrite plusieurs lignes de fabrication de volets roulants pour le marché du neuf et de la rénovation. On y profile les différents types de lames aluminium Standard et Haute Densité. L'usine bénéficie aussi d'une unité de thermolaquage permettant de gérer tous types de coloris de manière souple et réactive.

#### Usine de Golfech

Dédiée à la production de blocs-baie, elle se compose également d'une unité de thermolaquage et de laquage peinture liquide à l'eau sans solvant, dans un souci du respect de l'environnement.

#### Usine de Saint-Loup 1

A proximité de Golfech, unité entièrement automatisée, elle est dédiée à la fabrication de portes de garage sectionnelles et portes à enroulement, standards ou sur-mesure.

#### Usine de Saint-Loup 2

On y produit les pièces intervenant dans l'assemblage des produits finis. S'y trouve également le centre de recherche et d'essai R&D. Profileuse, cintreuse, presse, plieuse ... permettent la production des rails, ressorts, caps, lames.

#### Usine de Kilstett

Dédiée à la fabrication de l'ensemble des composants des brise-soleil orientables, elle dispose de plusieurs profileuses de lames (ourlées ou en Z) et d'un stock permettant de répondre rapidement à la demande.

## LES CERTIFICATIONS AUX NORMES CE ET NF

**Notre performance s'exprime par notre vision d'entreprise : concevoir, développer, tester et certifier nos produits.**

Notre vision est à la fois industrielle et innovante et notre engagement s'inscrit dans une compétence partagée. Pour obtenir les certifications NF, nos produits sont soumis à des contrôles réguliers réalisés par le CSTB (Centre Scientifique et Technique du Bâtiment) selon des règles de certification : résistance au vent, endurance mécanique, corrosion, résistance thermique...

Le marquage CE indique que nos produits respectent les Directives Européennes en matière de sécurité, de santé et de respect de l'environnement.

La certification NF, 1<sup>ère</sup> marque de certification de produits en France garantit le respect de critères de qualité mais aussi de fiabilité et de longévité. Vous trouverez chez FUTUROL des volets roulants et des portes de garage répondant aux critères NF Fermetures et NF Portes de garage.

Elaborées par notre centre de recherche et développement, nos produits sont composés de pièces durables et pérennes.



## LA COULEUR POUR SPÉCIFICITÉ

**FUTUROL offre une large gamme de coloris pour les volets roulants, les portes de garage et les brise-soleil orientables.**

Harmoniser la couleur des volets avec celle de la menuiserie, la porte d'entrée, le portail, la porte de garage, la véranda... FUTUROL s'inscrit dans la tendance de la personnalisation et de la différenciation avec une large palette de couleurs standards. Nous avons toujours eu à cœur d'être au plus proche des attentes de nos clients, afin que les fermetures s'accordent parfaitement à leur habitation. Continuer à enrichir notre offre pour ne jamais rester sur nos acquis, tel est le credo de FUTUROL.

### Volets roulants

FUTUROL offre ainsi la possibilité de personnaliser les volets roulants avec une palette de couleurs standards composée de 4 familles : Pure, Nature, Structure et Patchwork. FUTUROL vous propose également le thermolaquage des lames extrudées dans tous les coloris RAL disponibles.

### Portes de garage

Précurseur de la couleur, FUTUROL offre une large gamme de coloris standards ou personnalisés pour faire de la porte de garage un élément architectural de la maison.

### Brise-soleil orientables

Choisissez parmi un large panel de coloris standards pour des brise-soleil orientables élégants, accordés à la menuiserie.



## LA FERMETURE CONNECTÉE

### La domotique: confortable, économe et sécurisée

Les solutions de domotique vous permettent de programmer l'ouverture et la fermeture à heures fixes de vos volets roulants et de piloter à distance d'un simple geste vos équipements depuis votre smartphone. Les produits Futurol se mettent à votre service en s'adaptant à tous vos scénarios de vie.



**TaHoma Switch par Somfy®**

*La commande intelligente qui centralise et connecte la maison.*

### La domotique avec Somfy®

- vous contrôlez tous vos équipements en utilisant une seule télécommande
- vous programmez l'ouverture et la fermeture à heure fixe
- vous pilotez à distance d'un simple geste vos équipements depuis votre tablette ou votre smartphone avec Tahoma®

### Restez connectés avec l'application FUTUROL

Pilotez l'ensemble de vos volets roulants, portes de garage sectionnelles et nos autres produits avec motorisation filaire depuis votre smartphone grâce à une interface simple et intuitive :

- maîtrisez les fermetures des pièces de votre habitation
- créez des scénarios de vie adaptés à votre quotidien
- programmez des actions pour chaque moment de la journée



**Compatible avec les assistants personnels vocaux : Google Home, Amazon Alexa, Siri...**

## **VOLETS ROULANTS**

---



## RENO'ROL

### Le volet roulant spécial rénovation

Fabriqué par FUTUROL, il s'adapte aux fenêtres et aux portes n'ayant pas de réservation prévue initialement pour la pose de volets roulants. Disponible avec des lames en aluminium ou PVC, le volet RENO'ROL s'accorde à tous les styles de façades grâce aux différentes formes de coffres et aux nombreux coloris au choix.

3 modèles disponibles : le RENO'ROL Classique, Design et Prestige.

Tailles de coffres : 137, 150, 165, 180, 205 et 230 mm

RENO'ROL existe en lames aluminium 43 Eco-Energie, 43 ST (Standard) et HD (mousse haute densité), 51 ST et HD, 43 EX (extrudée) ou PVC 40 et 55.

#### Des options pour améliorer le quotidien

**Pack Alarme** un système qui décèle toute tentative d'intrusion grâce à un détecteur d'ouverture. L'alarme se déclenche dès le début de l'ouverture manuelle du tablier (puissance sonore de 102 dB pendant 3 minutes maximum).

**Pack Moustiquaire** à enroulement manuel, elle est intégrée au coffre du volet roulant. C'est la barrière idéale pour ne pas subir les insectes de jour comme de nuit.

Prix indicatif H.T. :

#### **Volet RENO'ROL**

Coffre Design ou Prestige

Lame Alu 43 ST

Manceuvre motorisée filaire (Easy)

1000 x 1000 mm : 510 euros



## RENO'ROL

### Version ITE

#### Pour une intégration parfaite sur la façade

Fabriqué par FUTUROL, la version ITE (isolation thermique par l'extérieur) est destinée à être intégrée dans le système d'isolation par l'extérieur.

Son coffre en aluminium de 165 mm ou 180 mm comprend un support d'enduit avec une face à crépir, le rendant complètement invisible après travaux.

RENO'ROL ITE existe en lames aluminium 43 Eco-Energie, 43 ST (Standard) et HD (mousse haute densité), 43 EX (extrudée) ou PVC 40.

**Pack reprise d'isolation** reprise de la trappe pour permettre l'isolation des tableaux.

Prix indicatif H.T :

**Volet RENO'ROL ITE**

Lame Alu 43 ST

Manœuvre motorisée filaire (Easy)

1000 x 1000 mm : 575 euros



## SUN'ROL

### L'énergie solaire sans fil

Pour gagner en confort et améliorer sa qualité de vie, la solution idéale s'appelle SUN'ROL. Ce volet roulant de rénovation à énergie solaire se compose d'un moteur à courant continu, d'un panneau solaire extra-plat et d'une batterie intégrée dans le coffre. Il s'installe en toute simplicité et est parfaitement autonome.

### AVEC SUN'ROL, METTEZ LE SOLEIL AU SERVICE DE VOTRE CONFORT !

Disponible en 5 tailles avec coffre pan coupé ou ¼ de rond, SUN'ROL fonctionne avec un moteur solaire associé à une motorisation radiocommandée. Le panneau intégré dans le coffre transforme l'énergie solaire en énergie électrique, stockée directement dans la batterie. Existe avec [Pack Moustiquaire](#).

Existe également avec [Pack Moustiquaire motorisée](#). Disponible avec la motorisation Futur'com solaire, son moteur solaire intègre le système de télécommande pour un fonctionnement 100 % sans fil, parfaitement autonome.

SUN'ROL existe en lames aluminium 43 Eco-Energie et 43 ST (Standard). Le coffre, les coulisses et la lame finale sont disponibles en 34 coloris, coordonnés aux coloris des lames. Les joues latérales sont en aluminium thermolaqué.

Manœuvre motorisée radio Multicom io avec capteur solaire extra plat ou Manœuvre motorisée radio Futur'com avec capteur solaire extra plat et retour d'information du système d'alimentation vers le point de commande radio.

Prix indicatif H.T :

#### **Volet SUN'ROL**

Coffre Design ou Prestige

Lame Alu 43 ST

Manœuvre motorisée radio io

1000 x 1000 mm : 868 euros



## IZI'ROL

### Une mise en œuvre ultra rapide !

Le nouveau volet roulant traditionnel autoportant IZI'ROL se démarque par sa mise en œuvre ultra-rapide, quel que soit le type de pose. Spécifiquement conçu pour les coffres tunnel, les maisons à ossature bois, les chéneaux de véranda et les volets posés en combles, il s'adapte à tous les chantiers.

En se logeant en toute discrétion dans l'épaisseur du mur ou des chéneaux, IZI'ROL s'intègre parfaitement à l'architecture de votre habitation. Rigide, le montage verrouillé des coulisses sur les joues, offre la possibilité d'une pose par un installateur seul, suivant la configuration du chantier. Par ailleurs, le montage sans débord avec des coulisses de largeurs réduites, optimise le clair de jour.

IZI'ROL existe en lames aluminium 43 Eco-Energie, 43 ST (Standard) et HD (Haute densité), 51 ST et HD ou PVC 40 et 55. Trois manœuvres sont disponibles : alimentation solaire (radio), commande électrique (radio ou filaire) ou manuelle par tringle oscillante.

34 coloris de lames aluminium sont disponibles, dont le Golden Oak et son effet bois parfaitement en accord avec tous les éléments (ensembles coordonnés possibles).

**Disponible avec les packs Moustiquaire manuelle et Moustiquaire motorisée.**

Prix indicatif H.T :

**Volet IZI'ROL**

Lame Alu 43 ST

Manœuvre motorisée filaire (Easy)

1000 x 1050 mm : 453 euros



## IZI'BLOC GF

### Le nouveau volet roulant bloc-baie pour le neuf

#### IZI'BLOC GF, L'INTÉGRATION PARFAITE

Le positionnement en ½ linteau permet une intégration parfaite à la maçonnerie, assurant ainsi une excellente isolation thermique, tout en restant accessible grâce à la trappe de visite.

IZI'BLOC GF est disponible en 2 versions pour s'adapter à tous les types de pose :

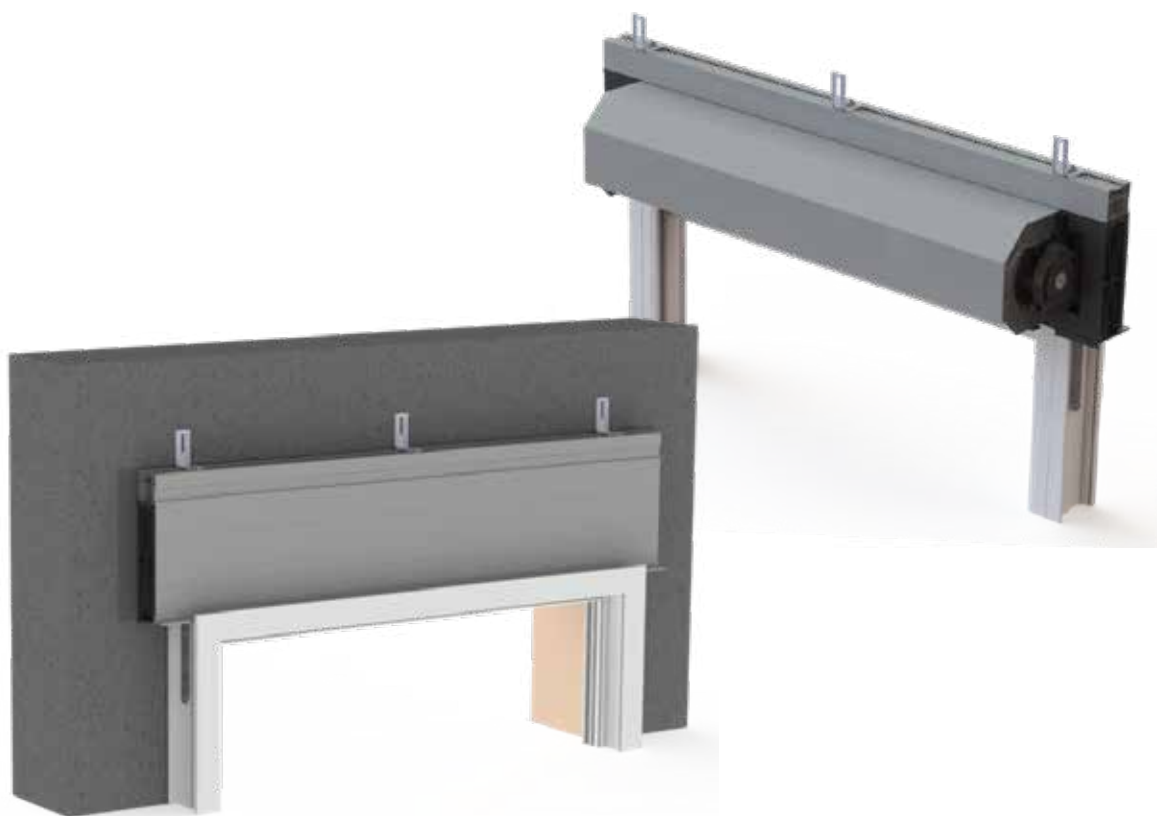
- coffre demi linteau
- ossature bois et ITE

La hauteur sous coffre devient une hauteur sous menuiserie.

Disponible jusqu'à une hauteur de 3m.

Le volet roulant IZI'BLOC GF peut se piloter avec une alimentation solaire (radio), une manœuvre électrique (radio ou filaire) ou manuelle par tringle oscillante.

Disponible avec **option moustiquaire** à enroulement manuel ou motorisé pour améliorer le quotidien.



## BLOC'ROL GF

### Les blocs-baie pour le neuf et la rénovation

BLOC'ROL GF est un volet roulant bloc-baie qui s'adapte autant aux constructions neuves qu'à la rénovation. Il assure une isolation maximale et une parfaite étanchéité.

### BLOC'ROL GF

BLOC'ROL GF est un volet présentant l'avantage d'être à la fois harmonieux et d'une grande fiabilité. BLOC'ROL GF, c'est l'assurance d'un gain de temps lors de la pose par la simplicité de sa conception et après la pose car il ne nécessite qu'un entretien réduit et fait preuve d'une belle longévité.

Son coffre en tout PVC blanc installé à l'intérieur de l'habitation, le système d'enroulement et les lames du volet sont facilement accessibles pour toute manipulation. Il s'accompagne de lames en PVC blanc ou en aluminium, dans 38 coloris différents.

### AVEC COLOR'BLOC GF, METTEZ DE LA COULEUR DANS VOS VOLETS !

Pour plus de choix, le coffre COLOR'BLOC existe en aluminium laqué blanc, en PVC plaxé gris et en PVC plaxé Golden Oak ou en aluminium avec coffre, coulisses et lame finale en tous coloris RAL.

### Disponibles avec Motorisation autonome Futur'com solaire

Prix indicatif H.T. :

#### **Volet BLOC'ROL GF**

Lame Alu 43 ST

Manœuvre motorisée filaire (Easy)

1000 x 1050 mm : 580 euros

Prix indicatif H.T. :

#### **Volet COLOR'BLOC GF**

Lame Alu 43 ST

Manœuvre motorisée filaire (Easy)

1000 x 1050 mm : 660 euros



## COMBI'ROL et FUTURLITE

### La gamme coffre tunnel

FUTUROL propose différentes versions de coffres tunnel pour volets roulants. On trouve dans sa gamme les coffres FUTURLITE linteau ou ½ linteau, également disponibles en version Performance R+, et les coffres COMBI'ROL associés à des volets traditionnels.

#### FUTURLITE, LE COFFRE TUNNEL SANS VOLET

Les coffres FUTURLITE sont disponibles en version standard tout linteau : le coffre Fibre 280-300, le coffre Face'bric 280-300 et le coffre Face'bric B25 280. 2 coffres sont également disponibles en ½ linteau : le FUTURLITE Fibre ou Face'bric. Le coffre ½ linteau présente l'avantage d'être une solution à la fois esthétique et isolante.

FUTUROL propose également ses coffres 280 et 300 FUTURLITE en version Performance R+ qui disposent d'une performances renforcée.

Ils sont disponibles en version Fibre, Face'bric et Face'bric B25, avec enroulement extérieur ou intérieur.



#### COMBI'ROL, AVEC UN VOLET TRADITIONNEL MONTÉ ET PRÉRÉGLÉ.

La gamme COMBI'ROL propose des coffres associés à des volets traditionnels préréglés. Ils existent en lame aluminium 51 ST et 51 HD, 43 EE et 43 extrudée et lame PVC 55. Le verrou est automatique et la manœuvre peut être choisie par le client en version motorisée ou manuelle par tringle oscillante.

COMBI'ROL Performance R+ est spécialement conçu pour la réalisation de maison BBC avec un coefficient thermique de 0,42. La structure est renforcée pour une meilleure liaison mécanique et une meilleure rigidité entre le linteau et la traverse haute de la menuiserie. C'est le coffre idéal pour l'obtention du label maison BBC. La gamme propose des coffres linteau de 280-300 mm équipés d'une joue FUTUROL étanche à l'air. COMBI'ROL Performance R+ existe en version Face'bric et Face'bric B25.

38 lames de coloris aluminium et 34 ensembles coordonnés, avec coulisses et lames finales, sont disponibles.

Prix indicatif H.T :

#### **Volet COMBI'ROL**

Coffre Fibre

Lame Alu 51 ST

Manœuvre motorisée filaire (LT)

1000 x 1050 mm : 721 euros



## CALO'ROL

### Le coffre tunnel à monter comme un bloc-baie

FUTUROL a développé un coffre qui s'installe sur le châssis de la menuiserie, associé à un volet roulant traditionnel. Avec son coffre en PSE, armé par treillis métallique et prêt à crépir, CALO'ROL s'adapte à toutes les gammes de menuiseries.

FUTUROL propose 2 versions de coffre avec 2 possibilités d'accès : le CALO'ROL RE pour un accès par l'extérieur et le CALO'ROL RI pour un accès par l'intérieur. Tous deux s'accompagnent de lames aluminium 51 ST et HD ou PVC 55.

38 lames de coloris aluminium et 34 ensembles coordonnés, avec coulisses et lames.

#### Ses atouts :

- un pré-montage sur mesure
- un montage rapide sur la menuiserie
- des renforts métalliques intégrés
- une possibilité d'isolation par l'extérieur
- une étanchéité renforcée optimale
- un coefficient thermique  $U_c =$  jusqu'à  $0,49W/m^2.K$

#### Prix indicatif H.T. :

##### **Volet CALO'ROL RI**

Lame Alu 51 ST

Manœuvre motorisée filaire (Easy)

1000 x 1050 mm : 630 euros





## TRAD'ROL

### Le volet roulant traditionnel

FUTUROL propose des volets traditionnels pour les coffres menuisés et coffres existants.

#### TRAD'ROL CLASSIQUE, LE VOLET TRADITIONNEL POUR COFFRE MENUISÉ

Le volet roulant TRAD'ROL Classique est un volet traditionnel à installer dans un coffre menuisé. Il est équipé de lames en aluminium disponibles en 51 ST et 51 HD existant en 38 coloris, dont 6 sablés, en 43 extrudé avec tous les coloris RAL et laquage mat, en 55 ST et 77 ST en 5 coloris et en lames PVC 55 blanches ou grises. Le volet TRAD'ROL est équipé de verrous de sécurité. Il est disponible avec manœuvre manuelle ou radio-commandée.

Prix indicatif H.T :

**Volet TRAD'ROL Classique**

Lame Alu 51 ST

Manœuvre motorisée filaire (LT)

1000 x 1050 mm : 503 euros

#### TRAD'COFFRE, LE VOLET TRADITIONNEL POUR COFFRE TUNNEL

Le TRAD'COFFRE est un volet traditionnel à monter dans un coffre déjà existant. Il est équipé de lames en aluminium disponibles en 51 ST et 51 HD existant en 38 coloris, dont 6 sablés, en 43 extrudé avec tous les coloris RAL et laquage mat, en 55 ST en 5 coloris, dont le Golden Oak, et en lames PVC 55 blanches ou grises. Le volet TRAD'COFFRE est équipé d'un verrou de sécurité.

Prix indicatif H.T :

**Volet TRAD'COFFRE**

Lame Alu 51 ST

Manœuvre motorisée filaire (LT)

1000 x 1050 mm : 467 euros



## **PORTES DE GARAGE**

---

## LES PORTES DE GARAGE

---

FUTUROL propose une gamme variée de portes de garage s'adaptant sur-mesure aux besoins et préférences de chaque client. La qualité et la sécurité de ses produits étant la priorité de l'entreprise.

Dans l'usine de Saint-Loup, FUTUROL fabrique ses portes de garage. Sur une chaîne d'usinage et de laquage entièrement automatisée sont assemblées les portes à refoulement plafond et à déplacement latéral avec ou sans portillon.

Certaines portes sectionnelles FUTUROL sont équipées en série d'un système de sécurité avec retardateur d'effraction et du système exclusif de pose rapide Futur'clik. La gamme de porte à enrouleur PORTA'ROL permet de se coordonner avec les volets roulants.

Les portes sont réalisées en 5 décors et 2 finitions de panneaux dans les coloris du nuancier RAL et les coloris sablés. Tous les coloris et toutes les finitions sont disponibles au prix du blanc et dans les mêmes délais que les volets roulants.

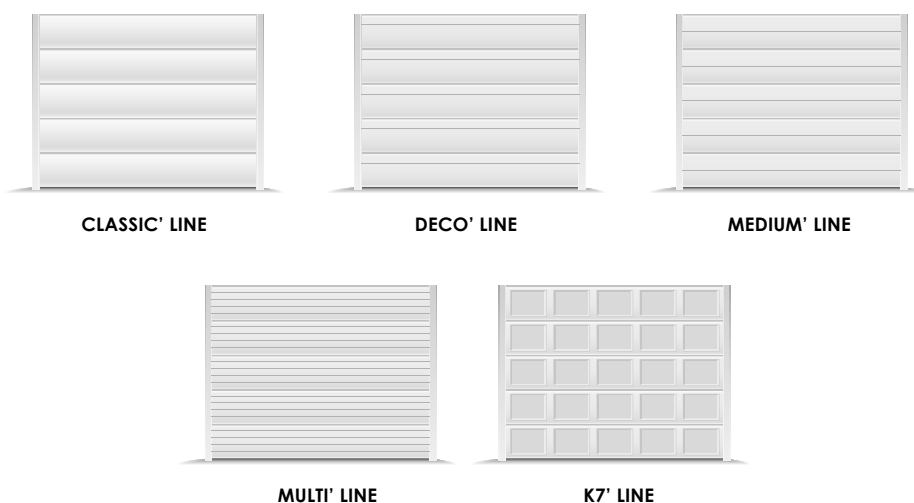
### LES PANNEAUX

Les panneaux anti-pince doigts standard FUTUROL sont constitués d'une mousse isolante de type PIR en polyisocyanurate sans CFC écologiquement durable et classée anti-feu assimilé M1, prise en sandwich entre deux tôles d'acier laquées.

Les peintures hydrodiluable utilisées par FUTUROL sont sans plomb, sans solvant, facilement recyclables et contribuent à la protection de l'environnement.

La finition intérieure des panneaux est veinée stucco uniquement disponible en blanc y compris les charnières et les portes-roulettes.

Possibilité de décors et hublots.



## LES PACKS

Ajouter des options pour améliorer le quotidien.



### Pack Connecté

qui permet d'intégrer la domotique en io-homecontrol avec Somfy ou environnement X3D avec Sommer.

**+ SIMPLE + RAPIDE**



### Pack Sécurité

équipé d'accessoires pour une sécurité renforcée.



### Pack Thermique

équipé de panneaux plus épais et de joints supplémentaires.



### Pack Technologique

qui permet d'aider au stationnement (détection laser) et de réguler le taux d'humidité dans le garage.



### Pack Rénovation

qui permet de poser la porte même sans linteau ou d'absence d'écoinçon.

Disponibles pour certaines de nos portes sectionnelles.

## COULI'ROL

### La porte sectionnelle à déplacement latéral

La porte COULI'ROL présente l'avantage d'un gain de place considérable pour un plafond dégagé et d'une possibilité d'accès rapide piéton par une ouverture partielle.

#### COULI'ROL F90

Fabriquée sur-mesure et motorisée, elle présente une retombée de linteau de 90 mm, rail moteur compris. Son rail est en acier galvanisé, assurant une excellente longévité. La porte est équipée d'un système de pose avec pré-cadre complet et rigide en aluminium, assorti à la couleur de la porte. Ses dimensions maximales sont de 5 mètres de largeur et 3 mètres de hauteur.

COULI'ROL F90 est disponible en 3 décors et 2 finitions de panneaux dans les coloris du nuancier RAL et les coloris sablés. Possibilité de décors et hublots.

2 types de motorisations disponibles : Somfy ou Sommer.

**Pack Connecté** qui permet d'intégrer la domotique en io-homecontrol avec Somfy ou environnement X3D avec Sommer.

Prix indicatif H.T. :

#### **COULI'ROL F90**

Manœuvre motorisée RTS

2500 x 2000 mm : 4510 euros



## SECTO'ROL

### Les portes sectionelles à refoulement plafond

La porte SECTO'ROL présente l'avantage d'un gain de place considérable en libérant tout l'espace au sol lors de l'ouverture.

#### SECTO'ROL F120

Le modèle SECTO'ROL F120, fabriqué sur-mesure est équipé d'un système à ressorts de traction protégés pour faciliter la pose. Montée sur un pré-cadre galvanisé invisible avec joints d'étanchéité à doubles lèvres, la porte présente une retombée de linteau de 120 mm, rail moteur compris. Ses dimensions maximales sont de 5 mètres de largeur et 3 mètres de hauteur. La porte est disponible en 5 décors et 2 finitions de panneaux dans les coloris du nuancier RAL et les coloris sablés. Possibilité de décors et hublots.

Manœuvres : manuelle ou motorisée (Somfy, Sommer ou Futurcom).  
L'ensemble des **packs** est disponible sur le modèle SECTO'ROL F120.

Prix indicatif H.T :

#### **SECTO'ROL F120**

Manœuvre motorisée RTS  
2000 x 2250 mm : 2321 euros



#### SECTO'ROL F100

Le modèle SECTO'ROL F100, fabriqué sur-mesure, présente une retombée de linteau de 100 mm, rail moteur compris et écoinçons à 90 mm. Les rails sont en acier galvanisé. La porte est disponible avec 4 panneaux et 2 finitions au choix, en blanc ou RAL 7016. La fabrication est disponible de 2 mètres jusqu'à 3,5 mètres de large, en 4 hauteurs.

Pour une pose encore plus rapide, SECTO'FAST F100 est livrée pré-montée sur palette. La fabrication standard est disponible en 1 largeur et 2 hauteurs.

Manœuvres : manuelle ou motorisée (Somfy, Sommer ou Futurcom).

Prix indicatif H.T :

#### **SECTO'ROL F100**

Manœuvre motorisée RTS  
2000 x 2250 mm : 2168 euros



## SECTO'ROL

### Les portes sectionelles à refoulement plafond

#### SECTO'ROL F140

Le modèle SECTO'ROL F140, fabriqué sur-mesure à partir de 2,51 mètres de haut, présente une retombée de linteau de 140 mm, rail moteur compris. Ses dimensions maximales sont de 5 mètres de largeur et 3 mètres de hauteur.

La porte est disponible en 5 décors et 2 finitions de panneaux dans les coloris du nuancier RAL et les coloris sablés. Possibilité de décors et hublots.

Manœuvres : manuelle ou motorisée (Somfy, Sommer ou Futurcom).

**Pack Connecté** qui permet d'intégrer la domotique en io-homecontrol avec Somfy ou environnement X3D avec Sommer et **Pack Technologique** qui permet d'aider au stationnement (détection laser) et de réguler le taux d'humidité dans le garage.

SECTO'ROL F140P est disponible avec un portillon élégant et discret qui peut être au centre de la porte ou décentré à droite ou à gauche.

Prix indicatif H.T :

#### **SECTOROL F140**

Manœuvre motorisée RTS  
5000 x 2600 mm : 5253 euros

Prix indicatif H.T :

#### **SECTOROL F140P**

Manœuvre motorisée RTS  
2000 x 2250 mm : 4602 euros



## PORTA'ROL

### Les portes de garage à enroulement

La porte de garage PORTA'ROL s'enroule sur son axe et se loge dans un coffre placé au-dessus de l'ouverture quand elle remonte. Elle se compose de lames en aluminium et permet une optimisation de l'espace car elle n'encombre ni un mur, ni le plafond et n'occasionne aucun débordement extérieur. Toutes les portes PORTA'ROL sont câblées, codées et réglées en usine, prêtes à la pose.

La porte de garage **PORTA'ROL 77**, avec ses lames de 77 mm, est disponible avec 2 tailles de coffre : 300 mm ou 360 mm, selon les dimensions de la porte. La motorisation à manœuvre de secours est équipée d'un système de sécurité antichute. La console peut être fixe ou roulante, cette dernière permettant un déplacement de l'axe d'enroulement pendant la manœuvre afin de diminuer les frottements. Suivant le type de console, le montage est en enroulement intérieur ou extérieur. PORTA'ROL 77 est équipée de verrous automatiques anti-soulèvement et retardateurs d'effraction. 14 coloris de lames sont disponibles, dont le Golden Oak et Noir Sablé.

Existe aussi en version **PORTA'ROL 55** avec des lames 55 mm et un coffre 250 mm. La motorisation à manœuvre de secours est équipée d'un système de sécurité antichute. PORTA'ROL 55 existe uniquement avec console fixe. 5 coloris de lames sont disponibles, dont le Golden Oak.

Prix indicatif H.T :

**PORTAROL 77**

Lame Aluminium de 77mm  
Manœuvre motorisée radio IO  
1800 x 1800 mm : 1912 euros

Prix indicatif H.T :

**PORTAROL 55**

Lame Aluminium de 55mm  
Manœuvre motorisée radio (AXROLL)  
1800 x 1800 mm : 1528 euros





## **BRISE-SOLEIL ORIENTABLES**

---

## LES AVANTAGES DU BSO

### La fermeture de demain !

Entièrement conçus, développés et fabriqués par nos bureaux de R&D intégrés, la gamme de BSO présente des atouts indéniables comme :

- une régulation efficace des apports solaires, été comme hiver, favorisant les économies d'énergies
- une maîtrise de l'ensoleillement grâce à l'orientation des lames qui permet de conserver la luminosité naturelle et évite l'éblouissement
- un phénomène bioclimatique, entraîné par un mouvement d'air rafraîchissant entre le vitrage et les lames du store
- des dimensions exceptionnelles offrant une protection jusqu'à 4500 mm de largeur et une surface jusqu'à 15 m<sup>2</sup>

### Une personnalisation, jusqu'au bout des lames BSO

Esthétiques et fonctionnelles, trois types de lames sont disponibles :

- lames plates 100 mm pour une hauteur de paquet minimale et un faible encombrement des lames
- lames ourlées 80 mm qui apportent une résistance plus importante au tablier
- lames en Z 70 mm et 90 mm pour une occultation maximale de la pièce

4 types de caissons au choix en aluminium laqué, avec ou sans joues latérales.

Manœuvre motorisée, conseillée pour un mouvement des lames tout en douceur, ou manœuvre manuelle par treuil équipé d'un renvoi 45° ou 90°.



## RENO'LAM et SUN'LAM

### Les nouveaux BSO pour la rénovation

Installation simplifiée grâce à son coffre autoportant de taille réduite, le BSO de rénovation s'adapte à tout type de pose, en tableau ou en façade. Il permet une régulation efficace des apports solaire ainsi qu'une maîtrise de l'ensoleillement.

#### Coffre

Coffre en aluminium extrudé, dimensions 160 mm hauteur / 210 mm profondeur  
Accès facilité par la trappe démontable en façade.

#### Types de lames

Lames ourlées en Z : aluminium profilé en forme de Z et ourlé (90 mm),  
équipées de joints.

#### Types de guidage

Guidage par coulisses renforcées en aluminium extrudé, avec son profil plastique qui assure le bon guidage du tablier.

#### Echelles et cordons d'orientation

La montée et la descente du tablier se font par les rubans de levage en Trevira®. Le guidage latéral est assuré par des tétons en zamack, montés d'un côté ou de l'autre en alternance sur chaque lame.

**BSO sur mesure** : hauteur maxi 3000 mm / largeur maxi 3000 mm.

### RENO'LAM

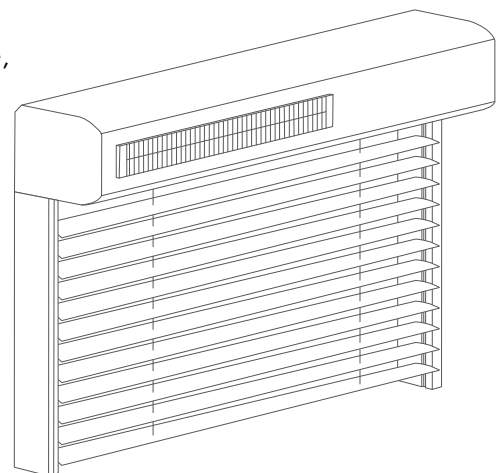
Disponible avec commande électrique (radio ou filaire).

### SUN'LAM

Disponible avec moteur **tubulaire solaire** autonome, déporté sur le côté du tablier.

Le BSO SUN'LAM ne nécessite ni raccordements électriques, ni travaux intérieurs.

Le moteur déporté permet de libérer l'espace, offrant un coffre réduit.



## IZI'LAM

### Une pose facilitée par un mécanisme intégré

Comme son nom l'indique, le BSO IZI'LAM est un produit facile et rapide à poser qui permet de s'affranchir des défauts du gros œuvre en offrant un gain de temps lors de la pose.

#### Nouveauté

Conçu pour les coffres tunnel et les maisons à ossature bois.  
Le temps de pose est réduit grâce à son nouveau système **autoportant**.

#### Types de commande

Manœuvre par moteur radio  
Manœuvre par moteur radio tubulaire solaire autonome  
Manœuvre motorisée filaire

#### Types de lames

Lames ourlées en Z : aluminium profilé en forme de Z et ourlé (90 mm), équipées de joints.

#### Types de guidage

Guidage par coulisses renforcées en aluminium extrudé, avec son profil plastique qui assure le bon guidage du tablier.

#### Echelles et cordons d'orientation

La montée et la descente du tablier se font par les rubans de levage en Trevira®. Le guidage latéral est assuré par des tétons en zamack, montés d'un côté ou de l'autre en alternance sur chaque lame.

## TRAD'LAM

### Le BSO conçu pour les nouvelles constructions

Le BSO TRAD'LAM se monte dans un coffre tunnel existant ou un coffre menuisé.  
Ses dimensions maximales sont de 4,5 mètres de largeur et 3,2 mètres de hauteur.

#### Types de commande

Manœuvre par moteur radio io  
Manœuvre motorisée filaire avec double système de fin de course.  
Manœuvre manuelle par treuil équipée d'un renvoi.

#### Types de lames

Lames ourlées : aluminium profilé bombé et ourlé des deux côtés (80 mm)  
Lames ourlées en Z : aluminium profilé en forme de Z et ourlé (70 et 90 mm)  
Lames plates : aluminium profilé et légèrement bombé (100 mm)

#### Types de guidage

Guidage par coulisses renforcées simples ou doubles en aluminium extrudé.  
Existe également en 2 parties avec un embout démontable en partie basse pour faciliter la manipulation et le montage (en option).

#### Echelles et cordons d'orientation

La montée et la descente du tablier se font par les rubans de levage en Trevira®. Le guidage latéral est assuré par des tétons en zamack, montés d'un côté ou de l'autre en alternance sur chaque lame.

Prix indicatif H.T :

#### **TRAD'LAM**

Moteur filaire (Easy)  
Lames ourlées Z90  
Guidage par coulisses  
1000 x 1000 mm : 441 euros



## COMBI'LAM et FUTURLITE'LAM

### La gamme coffre tunnel

FUTUROL propose des coffres tunnel fabriqués sur mesure, mis en place dès le gros œuvre directement dans l'épaisseur du mur. Dédiés à la construction neuve, ils sont conçus spécifiquement pour accueillir un BSO, le protéger et le dissimuler lorsqu'il est relevé. Les coffres COMBI'LAM sont associés à des BSO traditionnels.

### FUTURLITE'LAM, LE COFFRE TUNNEL SANS BSO

Les coffres FUTURLITE'LAM sont disponibles, en version standard tout linteau : le coffre Fibre 280 (parement laine de bois fibragglo) et le coffre Face'bric 280 (parement en terre cuite). La taille maximale de nos coffres peut couvrir jusqu'à 4 500 mm de largeur de baie.

Développé et fabriqué dans nos usines, nous avons intégré un rail en aluminium extrudé sur toute la longueur du coffre, au sommet de la voûte isolante dès le moulage. Son profil et son positionnement permettent d'y fixer le BSO rapidement et sans perçage. Sa cornière mobile en PVC côté intérieur permet également le raccordement avec la traverse supérieure de la menuiserie pour une liaison plus étanche sans jour en compensant le jeu entre le coffre et la menuiserie.

La perméabilité à l'air est traitée par la joue latérale spécifiquement développée pour ce coffre avec voûte rectangulaire. Ces joues latérales sont composées d'un talon pour une bonne assise du coffre et leurs périphéries sont traitées par une lèvre filante et un cordon d'étanchéité silicone.

### COMBI'LAM, AVEC UN BSO TRADITIONNEL MONTÉ ET PRÉRÉGLÉ.

La gamme COMBI'LAM propose des coffres associés à des BSO traditionnels préréglés. Ils existent en lames ourlées B80 et Z90 en version motorisée radio et filaire, ou manuelle par tringle oscillante.

Jusqu'à 15 coloris de lames coordonnés avec les coulisses sont disponibles.

Prix indicatif H.T. :

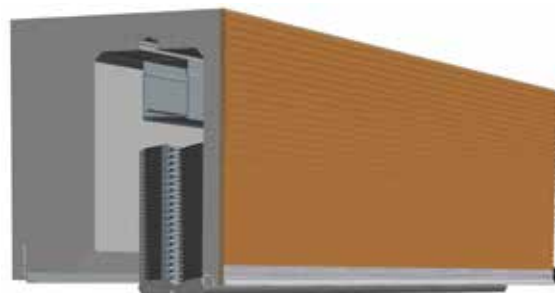
#### **COMBI'LAM**

Coffre Fibre

Moteur filaire (Easy)

Lames ourlées Z90

1000 x 1000 mm : 741 euros



## CALO'LAM

### Le coffre tunnel à monter comme un bloc-baie

FUTUROL a développé un coffre qui s'installe sur le châssis de la menuiserie, associé à un BSO traditionnel. Avec son coffre en PSE, armé par treillis métallique et prêt à crépir, CALO'LAM s'adapte à toutes les gammes de menuiseries.

Il existe en lame ourlées Z90 en version motorisée radio ou filaire.  
Jusqu'à 15 coloris de lames coordonnés avec les coulisses sont disponibles.

#### Ses atouts :

- un montage rapide sur la menuiserie
- rail de fixation intégré au coffre
- des renforts métalliques intégrés
- une possibilité d'isolation par l'extérieur
- une étanchéité renforcée optimale
- un coefficient thermique  $U_c =$  jusqu'à  $0,32W/m^2.K$

#### Prix indicatif H.T. :

##### **CALO'LAM**

Manœuvre motorisée filaire (Easy)

Lames ourlées Z90

1000 x 1050 mm : 443 euros



**FUTUROL**  

---

**L'entreprise**



## FICHE D'IDENTITÉ

<b>Année de création</b>	Décembre 2015
<b>Type</b>	SAS au capital de 1 500 000 euros
<b>Siège social</b>	15 Grande Rue - 28170 THIMERT-GÂTELLES
<b>Organigramme</b>	
Martin BENDER	Gérant
Florian BENDER	Gérant
<b>Réseau commercial</b>	20 Technico-Commerciaux couvrant l'ensemble du territoire français.
<b>Un métier</b>	Fabricant concepteur français de volets roulants, portes de garage et brise-soleil orientables.
<b>Marchés</b>	Les professionnels de la fermeture.
<b>Effectif</b>	Près de 200 salariés

---

## CONTACTS

### SERVICE MARKETING

Chloé Grass, Responsable Marketing  
Email : [chloe.grass@futurol.com](mailto:chloe.grass@futurol.com)

### FUTUROL

15 Grand Rue  
28170 THIMERT-GÂTELLES  
Tél : 05 63 05 05 90  
Fax : 02 37 387 388

Email : [contact@futurol.com](mailto:contact@futurol.com)  
Site internet : [www.futurol.fr](http://www.futurol.fr)  
N° lecteur : 05 63 05 05 90

Visuels en haute définition de l'ensemble des produits FUTUROL disponibles sur simple demande au service marketing et communication.