

DOSSIER DE PRESSE



Arketex.
Textiles for architecture

NOUVEAUTÉ !
ARKELIN® : LA RÉVOLUTION ÉCOLOGIQUE



LE LIN, 100% NATUREL

Plante militante pour le **respect de l'environnement** et pour la préservation de nos terroirs – flore et faune incluses – le lin protège les sols et nos ressources en eau : 0 irrigation (l'eau de pluie suffit) + peu d'intrants (engrais, produits phytosanitaires) = écosystèmes respectés.



LE LIN, FIBRE DE DEMAIN

Culture de proximité, Le lin est cultivé sur une bande côtière qui s'étend de Caen à Amsterdam. Cette plante, écologique par nature ne nécessite pas d'irrigation sauf en cas de circonstances exceptionnelles, elle est également sobre en intrant.

Elle ne produit aucun déchet, l'ensemble de la plante étant utilisé.

Seule fibre textile végétale originaire du continent, **le lin européen n'est pas délocalisable** : une excellence qui résulte de la rencontre unique entre un climat océanique naturellement humide, une faible densité thermique, des sols généreux et le savoir-faire des linculteurs.

80% de la production mondiale de fibre de lin teillé est d'origine européenne et la France en est le leader mondial.

La dernière feuille de route de la Commission européenne publiée le 25 avril dernier vise à « garantir un environnement sans substances toxiques à l'horizon 2030 », c'est-à-dire à éliminer du marché tout produit contenant des phtalates, du bisphénol, du PVC, des parabens, et autres produits polluants et néfastes à l'environnement et à la santé.

ARKETEX®

START'UP ISSUE DE LA GREEN'TECH

Arketex® développe, fabrique et commercialise des **murs et des plafonds textiles révolutionnaires**. Révolutionnaires, parce qu'ils sont aujourd'hui la **seule alternative écologique à la plaque de plâtre**.

Parti du constat que 75% des déchets d'une ville comme Paris proviennent de la construction (11,3 millions de tonnes par an), **Hervé Munck**, accompagné de **Serge Weibel** (Ingénieur textile) ont créé **Arketex® SAS**, Start'up dans la Green tech, oeuvrant pour apporter une **solution écologique dans la construction et la rénovation**.

Acteurs éclairés des exigences écologiques de notre époque, **les murs et les plafonds en lin Arketex®** jouent pleinement leur rôle dans l'application des **nouvelles normes européennes**, car **plus de lin, c'est moins de chimie, moins d'eau et moins de transport**.



ARCHITECTURE ÉCOLOGIQUE

INSTALLÉE À KMØ, MULHOUSE



DES MURS ET DES PLAFONDS RÉVOLUTIONNAIRES

100% ÉCO RESPONSABLE

Près de deux ans de recherches et de mises au point ont été nécessaires pour créer une toute **nouvelle génération de textiles écologiques en lin pour murs et plafonds**. Dédiés à la **construction** comme à la **rénovation**, aux **lieux recevant du public** (hôtels, restaurants, cantines, école, bureaux...) comme à l'**habitat**, les **textiles Arkelin®** en 3 mètres de laize sont M1 et répondent à toutes les normes en vigueur.

Issu du bassin mulhousien, terre d'innovation industrielle et textile, Arketex® a créé un produit simple, écologique et révolutionnaire : le textile technique **Arkelin®**.

100% français, le lin récolté en Normandie est filé dans le Nord, tissé dans les Vosges, imprimé à Colmar, pour être ensuite distribué via le réseau des 1400 grossistes de la marque.



**MURS
PLAFONDS
TEXTILES
RÉVOLUTIONNAIRES**

**NORME FEU ET TOUTES NORMES ERP
PROPRE ET SANS GRAVAT
30 X PLUS LÉGER *
3 X PLUS RAPIDE ***

*QU'UN PLAFOND TRADITIONNEL

LIEUX RECEVANT DU PUBLIC



RÉSIDENTIEL

DESIGN & DÉCO



L'ÉCOLOGIE DANS LE BÂTIMENT

Légers et écologiques, les textiles techniques **Arkelin**® répondent à toutes les normes en vigueur dans le bâtiment, privé comme professionnel (ERP).

Simple et rapide de mise en oeuvre, les systèmes pour murs et plafonds **Arkelin**® sont installés sans poussière ni gravats et sont garantis 10 ans.

Les performances acoustiques du textile **Arkelin**® associé à un isolant permettent d'obtenir un coefficient d'absorption jusqu'à $\alpha_w : 0,95$ (Classe A).

Arkelin® est idéal pour les restaurants, les bureaux, les écoles, les auditoriums... tout lieu recevant du public ainsi que, bien sûr, le résidentiel.

Dans sa version unie, ce produit révolutionnaire est au même prix qu'un plafond traditionnel en plaque de plâtre.

ARKELIN® DANS L'ARCHITECTURE

Véritable **performance de tissage**, le nombre de fils de lin réunis dans la fabrication du textile technique **Arkelin®**, ainsi que son **mode de liage spécifique** permet d'obtenir une **résistance** et un maintien parfait, ainsi qu'une **accoustique naturelle**.

Grâce à sa structure propre aux fibres dites libériennes (les fibres du lin sont contenues dans la tige de la plante), le lin permet des textiles souples et résistants, sans danger de peluche ou de déformation.

Dans le cadre des débouchés techniques, la rigidité spécifique du lin en traction comme en déflexion, sa résistance à la rupture, à la torsion et à la compression, confirme son usage dans la conception et la fabrication de **matériaux dans l'architecture**.

Le lin absorbe les vibrations et s'adapte à toutes les hygrométries.

**PLUS D'ENDUIT, PLUS DE POUSSIÈRE !
PLUS JAMAIS DE FISSURES !**



LE SAVIEZ-VOUS ?

Pour réaliser **100m²** de plafond en plaque de plâtre, ce sont 1,2 tonne de matière à produire, à transporter, à acheminer sur le chantier, à mettre en oeuvre, puis un jour, à recycler.

Les plafonds **Arketex®** et **Arkelin®**, ne pèsent que **42 kg pour la même surface**.

**LIVRÉ EN CARTON OU EN ROULEAU,
LES 42 KG DE REVÊTEMENTS TEXTILE
ET LEURS ACCESSOIRES
COUVRENT 100 M² DE PLAFOND !**

ARKETEX
**42
KG**



SYSTÈME
PLAQUE DE PLÂTRE

**1200
KG**

DANS TOUTES LES CONFIGURATIONS, LES DIFFÉRENTS ÉLÉMENTS TECHNIQUES S'INTÈGRENT À LA PERFECTION.



CLIMATISATION - VMC



INTERRUPTEURS



ÉCLAIRAGE LED



SPOTS

Spots, suspensions, interrupteurs, sprinklers, trappe d'accès, climatisation... aucun élément n'est mis à l'écart.



PRINCIPE DE POSE DU SYSTÈME ARKELIN® BY ARKETEX®

L'alternative à la plaque de plâtre



Pose d'un profilé en périphérie



Mise sous tension par insertion du revêtement à l'aide d'une spatule.



Maintien mécanique dans le profilé



Pose en trois étapes à température ambiante, sans chauffer les pièces



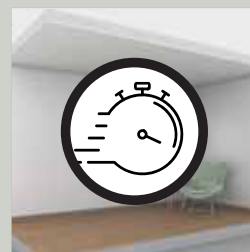
Un plafond parfaitement plan



Finition: arasage des marges techniques



Le résultat: un plafond parfait...



...posé en quelques heures

ARKELIN® BY ARKETEX®
100% FRANCE
MATIÈRE ÉCOLOGIQUE
REVÊTEMENT RÉSISTANT
TEXTILE INNOVANT

Arkelin® existe en version unie ou imprimée.

Grâce au studio graphique intégré à la société et à des partenariats renommés comme la *Réunion des Musées Nationaux* (RMN) ou le *Musée des Arts Décoratifs de Paris* (MAD), les murs et les plafonds **Arkelin®** se parent de **motifs réalisés en sur-mesure**.

Imprimés en **haute définition et en grande largeur** (3m), les murs et plafonds bénéficient de la technologie d'impression UV-leds qui garantit un **rendu exceptionnel et une stabilité des couleurs dans le temps**.



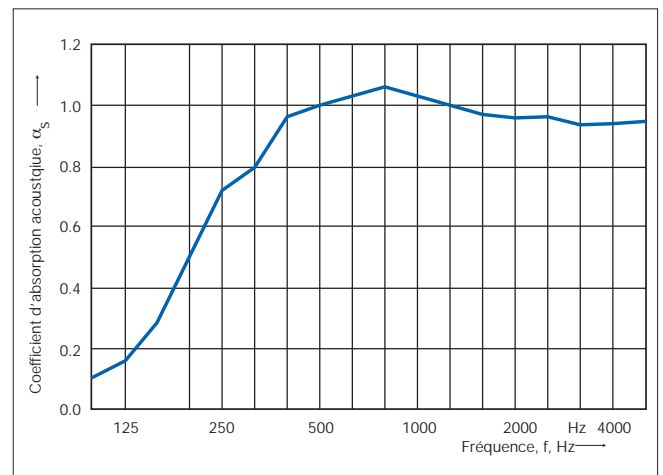
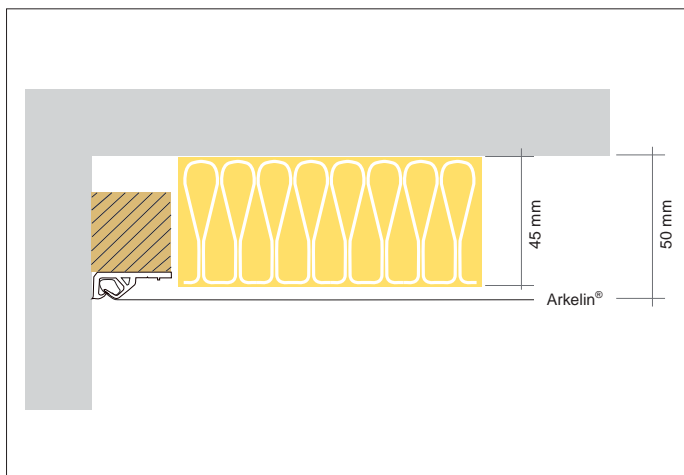
NATUREL

Tout au cours de sa vie et de ses transformations, le revêtement en lin **Arkelin®** n'a subi **aucun traitement nocif pour l'habitat et la santé.**

Le lin est un tissu intrinsèquement **hypoallergénique et antibactérien** qui suggère une sensation apaisante : des propriétés inhérentes à la qualité même de la fibre, remarquées de façon empirique depuis le Moyen-Age !

Naturellement acoustique de par la texture de son **tissage exclusif**, les systèmes pour murs et plafonds **Arkelin®** ont été conçus pour procurer un bien-être dans l'architecture intérieure, tant professionnelle que privée.

Remplaçant idéalement et efficacement les plafonds traditionnels et peu écologiques, **Arkelin®** s'inscrit dans la **démarche HQE (Haute Qualité Environnementale)**.



Domaines d'application :

Les systèmes acoustiques s'adaptent à tous les types de marchés :

- Rénovation et construction neuve
- Résidentiel, maisons, appartements
- Café, Hôtel, Restaurant
- Tertiaire, bureaux, salles de conférences, circulations...
- Locaux commerciaux, magasins, centres commerciaux...
- Locaux publics, salles de réunion, salles de sport...
- Espaces médicaux, scolaires, crèches...

Avantages :

Les systèmes acoustiques sont les solutions idéales pour tous vos murs et plafonds.

- Confort acoustique
- Qualité et Résistance
- Rapidité de mise en oeuvre
- Aspect sans pareil
- Sans poussière ni gravats
- Rapport qualité/prix
- Plus jamais de fissures ou de cloques
- Tenue dans le temps
- Sans soudure ni couture
- Isolation thermique
- Écologie - Démarche HQE

MADE IN FRANCE

DE LA PLANTE AU PRODUIT FINI



Culture de proximité, 80% de la production mondiale de lin est cultivée en France, sur les côtes de la manche.



Le tissage des textiles techniques **Arkelin**[®] est réalisé en exclusivité pour **Arketex**[®] dans les Vosges.





SIMPLE ET POURTANT...

RÉVOLUTIONNAIRE



Moins d'une journée est nécessaire pour l'installation d'un plafond de 50m²



Arkelin.

Ecology for architecture



Arketex.

Textiles for architecture

Arketex SAS - 30 rue François Spoerry - 68100 MULHOUSE
 Tel. +33 3 67 23 00 29 - Email : contact@arketex.com
 Dirigeant : Hervé MUNCK - Email: hmunck@arketex.com



www.arketex.com