

# COMMUNIQUÉ DE PRESSE

Window Solutions – 23 mars 2023



## SLINOVA X de REHAU élu Innovation 2023 par les professionnels du BTP



Aurélié Marchal, Chargée de Communication & Maxime Boileau,  
Responsable marketing & communication,  
de REHAU Window Solutions France

Pour la 10<sup>ème</sup> année consécutive, SAGERET a organisé en partenariat avec la CAPEB, l'Élection des Produits du BTP qui a récompensé mardi 21 mars 2023, les produits et les matériaux les plus remarquables du bâtiment et des travaux publics. Ce label témoigne de la reconnaissance du marché et représente un véritable atout pour les fabricants primés.

Pendant deux semaines, près de 250 000 entreprises et 30 000 prescripteurs (architectes, architectes d'intérieur, maîtres d'œuvre, bureaux d'études, économistes...) ont été invités à évaluer les produits présentés en leur attribuant des notes sur différents critères.

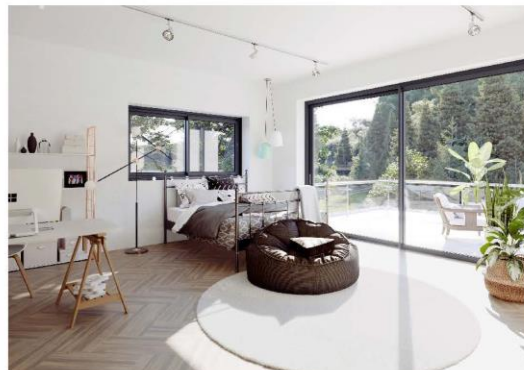
Fabricant de systèmes de profils de fenêtre, baies coulissantes, portes d'entrée et volets roulants depuis plus de 70 ans, REHAU a concouru avec sa solution Slinova X.

**Le système de baie coulissante SLINOVA X de REHAU a obtenu la note de 4,1 pour son caractère innovant, son design, son ergonomie, sa pertinence et son utilité. Il obtient ainsi le label « Élu Innovation par les Professionnels du BTP 2023 » dans la catégorie Menuiserie/Fermeture.**



Cette récompense confirme une nouvelle fois la performance et l'efficacité des solutions REHAU

## SLINOVA X : la baie coulissante tout en finesse qui révèle l'horizon



Des performances remarquables dans une forme épurée, la nouvelle baie coulissante SLINOVA X impressionne par sa large surface vitrée ouvrant l'intérieur à un panorama d'exception. Labellisé EcoPuls, SLINOVA X améliore son empreinte carbone en intégrant 40% à 7586% de PVC recyclé NF tout en étant 100% recyclable.

### Plus de lumière grâce au montant central le plus fin du marché.

SLINOVA X offre une alliance innovante **de plusieurs matériaux, dont le RAUFIPRO® X**. Ce matériau unique et 100% recyclable, le RAUFIPRO® X, lui permet de présenter des lignes fines et minimalistes avec un montant central de seulement 32 mm de largeur, le plus fin du marché. Disponible en dormant 3 rails allant jusqu'à 4,90 m de largeur et 2,70 m de hauteur. Résultat : un clair de vitrage bien plus important qu'une baie coulissante classique pour un apport de lumière naturelle maximal.

### Une esthétique soignée dans les moindres détails

SLINOVA X permet d'affirmer son style grâce à l'offre de coloris et designs la plus importante du marché (Kaleido Woodec, Kaleido Foil et Kaleido Paint). 200 teintes et finitions métallisées, lisses, veinées ou effets bois, avec la possibilité de mixer les finitions intérieures et extérieures pour une adéquation parfaite de la baie coulissante avec le style architectural du logement. Son couvre-joint latéral avec joint TPE et sa feuillure de dormant entièrement placée offrent une finition parfaite et durable.

### Des performances thermiques et acoustiques renforcées

Grâce à sa partie centrale mixte PVC/aluminium et ses joints spécialement pensés pour lutter contre les pertes de chaleur **jusqu'à 1,2W/m²K.**, SLINOVA X offre une excellente résistance au vent. L'efficacité thermique des coulissants est assurée par un joint de battement central en TPE en compression et un couvre-joint latéral qui complète l'étanchéité. Disponible en option, un joint brosse complémentaire améliore davantage l'étanchéité de la baie vitrée. Associés à un système de vitrage performant, les profilés REHAU augmentent le niveau de confort intérieur en réduisant significativement les bruits venant de dehors.

Pour plus d'informations :

<https://window.rehau.com/fr-fr/rehau-slinova-x-b2b>



