



Communiqué de presse

Septembre 2024

Etex France Exteriors, un acteur majeur dans le secteur du bâtiment

Plus connue pour ses marques **EQUITONE**, **CEDRAL** et **ETERNIT**, la société Etex France Exteriors apporte des solutions à l'ensemble des marchés résidentiel, tertiaire, agricole et construction. Du bardage aux toitures, ses différentes marques s'adaptent aux particularités de chacun, pour bâtir des lieux de vie toujours plus sûrs, plus durables, plus intelligents et plus beaux.

Le fibres-ciment, un matériau qui a de la ressource

Depuis sa création en 1900 à partir d'un brevet sur la fabrication, le fibres-ciment n'a cessé d'inspirer les architectes et de révolutionner l'art de bâtir pour être aujourd'hui un matériau incontournable.

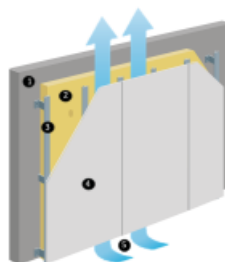
Issu de matières premières naturelles, eau, ciment, fibre de bois, fibres textiles, le fibres-ciment est un composite respectueux de l'environnement et haute performance. Au-delà de leurs qualités techniques largement éprouvées, les gammes fibres-ciment CEDRAL, EQUITONE et ETERNIT sont esthétiques et ouvrent de nombreux champs d'application et de création pour les projets architecturaux d'aujourd'hui et de demain.

Le fibres-ciment, l'allié des façades ventilées

La façade ventilée ou bardage rapporté est un système constructif composé de :

1. Un mur porteur,
2. Une éventuelle couche isolante,
3. Une ossature portante,
4. Un revêtement de finition,

Cette disposition permet de créer une lame d'air ventilée (5) entre le mur porteur et le revêtement de finition, favorisant ainsi la respiration du bâtiment et l'élimination de l'humidité résiduelle provenant de l'intérieur.



Une offre diversifiée et durable

Le savoir-faire d'Etex France Exteriors repose sur l'art de développer des matériaux durables et accessibles à tous, en construction neuve comme en rénovation.

Les solutions fibres-ciment, CEDRAL, EQUITONE et ETERNIT, apportent des avantages significatifs qui contribuent au respect, voire au dépassement des exigences normatives.



Lames de bardage Cedral, pour des façades intemporelles, en neuf comme en rénovation.



Ardoises fibres-ciment Cedral, des solutions multi-formats pour des toitures ou façades harmonieuses.



EQUITONE, panneaux architectoniques, offrant aux architectes inspiration et liberté créative.



Plaques ondulées Eternit, des solutions sobres et originales pour des projets écoresponsables

