

**SCREWFIX OUVRE UN NOUVEAU COMPTOIR À SOTTEVILLE-LÈS-ROUEN, SON 6<sup>ÈME</sup> POINT DE VENTE EN NORMANDIE**

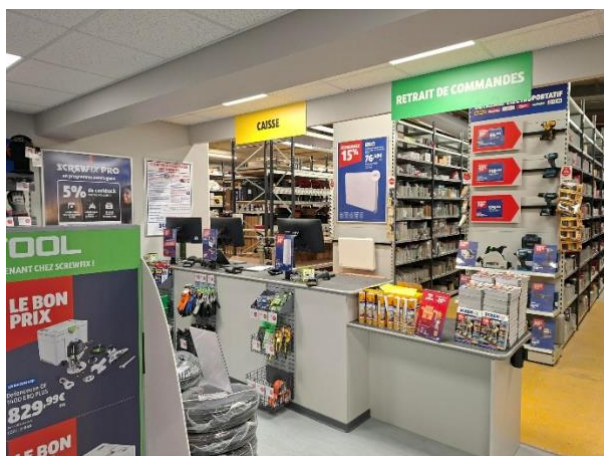
L'enseigne partenaire des professionnels du bâtiment et des experts du bricolage poursuit son déploiement avec l'ouverture d'un nouveau comptoir en Normandie, à Sotteville-lès-Rouen (76). Ce nouveau point de vente renforce le maillage territorial de l'enseigne dans la région, permettant d'être au plus près des artisans pour les aider à réaliser leurs chantiers rapidement, au meilleur prix et du premier coup. Screwfix compte désormais 34 points de vente en France, dont six dans la région.

**Un maillage territorial resserré au service des professionnels de Seine-Maritime**

Les magasins **Screwfix se distinguent par leur modèle de comptoirs**, implantés dans une logique de réseau pour garantir un accès rapide et pratique aux professionnels en déplacement sur leurs chantiers et leur permettre d'optimiser leur temps. Ce modèle renforce le positionnement de Screwfix perçu comme un véritable partenaire des professionnels, engagé à leurs côtés pour assurer la réussite de leurs chantiers.

Après de premières ouvertures dans les Hauts-de-France dès 2022, puis l'inauguration d'un comptoir au Havre en octobre 2023, Screwfix ouvre un nouveau point de vente à **Sotteville-lès-Rouen**. Implanté sur une surface totale de 575 m<sup>2</sup>, ce comptoir se situe à environ 30 minutes de celui de Caudebec-lès-Elbeuf, ouvert depuis deux ans. Le point de vente contribue par ailleurs à l'économie locale en créant une dizaine d'emplois.

*« Nous avons hâte de faire découvrir à nos clients ce nouveau comptoir, qui vient non seulement renforcer notre réseau de proximité en Seine-Maritime, mais aussi incarner les promesses de Screwfix : rapidité, efficacité, disponibilité et compétitivité », déclare Christian Mazauric, Directeur Général de Screwfix France.*



Screwfix de Sotteville-lès-Rouen



## Faire la différence par l'efficacité, le prix, les produits et un service de confiance

Parce que nous savons que pour les professionnels « le temps, c'est de l'argent », Screwfix s'engage à **leur simplifier le quotidien**. Nous proposons **15 000 références**, pour leur fournir tout le matériel dont ils ont besoin pour réaliser leurs chantiers : **produits d'outillage, quincaillerie, peinture, vêtements de travail, plomberie et électricité**.

Notre parcours client phygital, pensé pour offrir un service rapide aux artisans, permet de commander facilement **10 000 références disponibles, sur les bornes au comptoir ou en Click&Collect**, et de les retirer en moins de 5 minutes. Nous mettons également à disposition un **service de livraison sur chantier en 60 minutes pour 9000 références**, baptisé « **Sprint** » et accessible par téléphone. Les 15 000 références sont aussi proposées à J+1 en livraison.

Nos **produits de qualité professionnelle**, ont été soigneusement sélectionnés pour les artisans en quête de produits de confiance et de marques reconnues. Et parce qu'ils apprécient les bonnes affaires, Screwfix s'engage à leur garantir **des prix transparents et compétitifs**.

Dans nos comptoirs, les artisans bénéficient des conseils d'une équipe dédiée. Les collaborateurs de l'enseigne ont été formés pour être de **véritables partenaires**, proches de leurs clients.

Enfin, un programme de fidélité est également proposé gratuitement aux professionnels qui pourront bénéficier d'un système de cashback et de services personnalisés.

## Informations pratiques :

### Screwfix Sotteville-lès-Rouen

- 8 rue François Arago, 76 300 Sotteville-lès-Rouen
- 575 m<sup>2</sup> de surface totale

Le comptoir est ouvert 7j/7 : de 7h à 20h du lundi au vendredi ; de 7h à 18h le samedi ; et de 9h à 13h le dimanche.

## À propos de Screwfix France

Screwfix France est une enseigne d'outillage, de quincaillerie, de peinture, de vêtements de travail, d'électricité et de plomberie, destinée aux professionnels du bâtiment et des experts du bricolage, qui met ses clients et ses équipes au cœur de sa proposition. Nous voulons aider les professionnels et les artisans à réaliser leurs chantiers rapidement, au meilleur prix et du premier coup. [www.screwfix.fr](http://www.screwfix.fr)

Au Royaume-Uni et en Irlande, Screwfix compte plus de 900 points de vente.

Screwfix fait partie de Kingfisher plc, entreprise européenne d'amélioration de l'habitat qui compte plus de 1 900 magasins et plus de 74 000 collègues. Kingfisher opère dans sept pays à travers l'Europe à travers ses enseignes B&Q, Castorama, Brico Dépôt, Screwfix, TradePoint et Koçtaş. [www.kingfisher.com](http://www.kingfisher.com)