



## La plateforme d'outils de chantier sur batterie MX FUEL™ MILWAUKEE® s'agrandit avec trois nouveaux outils dédiés à la productivité sur les chantiers : un générateur, une aiguille vibrante compacte et une règle vibrante.

Ces trois nouveautés viennent compléter la gamme existante MX FUEL™ de 6 outils : une découpeuse béton, une carotteuse diamant, un démolisseur Hex 28 mm, un déboucheur, une tour d'éclairage et une aiguille vibrante sac à dos. Une gamme d'outils de chantier sur batterie ZÉRO ÉMISSIONS entièrement connectée, dédiée aux applications les plus exigeantes et énergivores.

Dotées de la technologie MX FUEL™, ces 3 innovations sont équivalentes ou surpassent les performances des outils thermiques, filaires et/ou pneumatiques tout en garantissant la sécurité et le confort des professionnels, avec les inconvénients en moins : passage de câble, mobilité réduite, risque de baisse de tension, entretien, bruit, vibrations, émissions de gaz...

La technologie MX FUEL™ associe 3 innovations exclusives MILWAUKEE® : le moteur Brushless POWERSTATE™ + l'intelligence REDLINK PLUS™ + la batterie MX FUEL™ REDLITHIUM-ION disponible en 3,0 Ah et 6,0 Ah. Ces nouvelles batteries de très haute capacité sont deux fois plus grandes qu'une batterie classique et leur design breveté est spécialement conçu pour faire face aux conditions difficiles des chantiers (humidité, chutes...).

Cette gamme répond à 4 grands critères d'amélioration pour les utilisateurs : environnement, avec une réduction sensible de l'empreinte carbone des outils - santé, avec une baisse importante des émissions toxiques accompagnée d'une réduction des bruits et des vibrations des machines - sécurité, avec des outils ne nécessitant pas de manipulation d'essence ni de mélanges - confort et productivité, avec une mise en route rapide des outils et aucune maintenance du moteur nécessaire.

Le générateur MXF PS-602X, l'aiguille vibrante MXF CVBC et la règle vibrante MXF PSC MILWAUKEE® sont équipés de la technologie sans-fil ONE-KEY™ qui permet de contrôler, suivre, gérer, programmer et verrouiller à distance (en cas de perte ou de vol) les machines depuis un smartphone ou votre ordinateur.



Générateur MXF PS-602X



Aiguille vibrante MXF CVBC



Règle vibrante MXF PSC



CARACTÉRISTIQUES TECHNIQUES	
Générateur MXF PS-602X	
Puissance	3600 W - 1800 W
Poids avec batterie	28,2 kg
Prix de vente indicatif :	<b>2379,00 € HT</b>

Inclus dans le kit : 2 batteries 6,0 Ah.

### Générateur MXF PS-602X : une source d'électricité efficace, polyvalente et inépuisable sur les chantiers, pour tous les corps de métiers.

Le générateur **MX FUEL™ PS-602X** permet de disposer d'énergie n'importe où sur les chantiers. Équipé de deux batteries 6 Ah, il déploie une puissance allant jusqu'à 3600 Watts Maximum (1800 Watts en fonctionnement continu). Lorsqu'une des deux batteries est déchargée, l'autre prend le relais pour assurer de l'énergie en continu.

Ce nouveau générateur est équipé de deux prises pour alimenter deux outils filaires en même temps comme une meuleuse et un éclairage, par exemple. Il peut être utilisé pour recharger des batteries également. Côté sécurité des outils, il dispose d'une onde sinusoïdale pure pour couvrir toujours la même puissance et sécuriser l'électronique sensible.

De conception robuste, compacte et peu encombrante, le générateur MXF PS-602X est pratique à transporter sur les chantiers, en extérieur, en hauteur... Son fonctionnement silencieux et sans émissions polluantes, garantit une utilisation en toute sécurité en intérieur.

Un indicateur permet à tout moment de connaître l'état de charge du générateur pour une anticipation optimale. Le générateur est également rechargeable sur secteur et dispose d'un emplacement pour un chargeur M18/M12.



CARACTÉRISTIQUES TECHNIQUES	
Aiguille vibrante MXF CVBCKIT-602	
Vibration	11200 vpm
Poids avec batterie	11 kg
Prix de vente indicatif :	<b>3450,00 € HT</b>

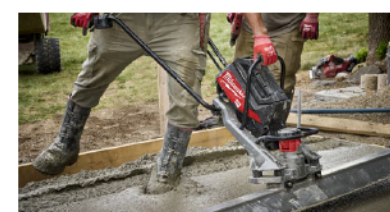
Livrée avec 2 batteries MXF-XC406 6Ah, 1 chargeur, 1 télécommande, flexible 2 m et une aiguille 38 mm

### Aiguille vibrante MXF CVBC : un outil compact et polyvalent pour une mobilité accrue sur les chantiers.

Ultra compacte et légère (11 kg), cette aiguille vibrante portable est la solution idéale pour travailler les banches et les colonnes en béton. Très performante avec 11200 VPM et une autonomie de 80 m³, ses têtes vibrantes Ø de 25 à 63 mm fournissent un résultat optimal même dans le béton le plus dense. Elle est équipée de flexibles allant de 2 m à 6,4 m. L'aiguille vibrante garantit un meilleur aspect du béton et augmente la résistance et la durabilité. Grâce à son autonomie, elle peut traiter jusqu'à 8 camions toupies lorsqu'elle est équipée de 2 batteries MXF XC406.

Le démarrage par bouton-poussoir garantit une mise en marche simplifiée et fournit une puissance instantanée pour effectuer des travaux rapidement. La télécommande sans fil assure un contrôle de la machine jusqu'à 9 m de distance afin de faciliter l'utilisation avec des longs flexibles.

L'aiguille vibrante **MXF CVBC** dispose d'une sangle de transport et d'une poignée pour une mobilité accrue sur les chantiers et un transport facile. Elle est également équipée d'un anneau pour une fixation facile à l'échafaudage ou au coffrage.



CARACTÉRISTIQUES TECHNIQUES	
Règle vibrante MXF PSC-O	
Vibration	7000 vpm
Poids avec batterie	16,8 kg
Prix de vente indicatif :	<b>2649,00 € HT</b>

Livrée sans batterie ni chargeur.

### Règle vibrante MXF PSC : idéale pour niveler et lisser le béton.

Indispensable pour lisser et aplanir la surface, la règle vibrante **MILWAUKEE®** améliore l'aspect visuel de la dalle en béton, mais aussi sa qualité.

Cette règle allie la puissance du thermique - 7000 vpm - avec la praticité de l'électroportatif : une plus grande mobilité et pas de coût lié au carburant et à l'entretien du moteur. Elle est compatible avec 6 profils de différentes dimensions allant de 1,22 m à 4,87 m. Les profils sont interchangeables sur la règle ; on peut ainsi enlever le profil pour un nettoyage plus facile. Livrée avec deux batteries MXF CP203 3 Ah, elle peut atteindre une autonomie de 25 minutes en continu avec une batterie. Un indicateur garantit à l'utilisateur une visibilité sur l'autonomie restante de la batterie.

Version Kit Règle vibrante MXF PSCKIT-302 : **3199,00 € HT**

Autres dimensions De **409,00 €** à Règles 1,22 m à 4,87 m : **1099,00 € HT**

Livrée avec profil de 3 m + 2 batteries 3 Ah + chargeur.

**MILWAUKEE®** est un fabricant leader dans l'industrie des outils électroportatifs, des accessoires et de l'outillage à main pour les utilisateurs professionnels du monde entier. Depuis la création de l'entreprise en 1924, **MILWAUKEE®** a mené l'industrie en termes de durabilité et de performances. Avec un engagement ferme envers les professionnels du bâtiment, **MILWAUKEE®** continue d'exceller en mettant l'accent sur le déploiement de solutions innovantes et spécifiques aux besoins de chaque métier.

#### QUALITÉ MILWAUKEE®

L'excellence de nos produits est notre priorité absolue. En commençant par une compréhension des besoins des utilisateurs professionnels d'outils électroportatifs, la qualité de nos produits se définit par leur conception, chacun des composants et d'excellents processus de fabrication ; elle s'étend grâce à l'utilisation de matériaux de qualité et de nombreux tests réalisés aussi bien en interne que sur le terrain.

Le processus est complété par la livraison d'outils électroportatifs et d'accessoires très performants qui répondent aux besoins de nos utilisateurs professionnels. La qualité de nos produits a bâti la réputation de **MILWAUKEE®** depuis 1924 et continue d'être le moteur de sa croissance.