

Communiqué de presse

Septembre 2024

Le bois ravive un bâtiment classé monument historique : L'ancien manège d'Achern rénové avec LIGNO®



Le « Alte Reithalle » d'Achern a retrouvé une nouvelle vie intérieure grâce à LIGNO® — un espace où se mêlent habitat, travail, commerce et expositions. Ce projet exemplaire démontre qu'avec imagination et engagement, même les anciennes structures peuvent être réinventées pour répondre aux besoins contemporains, transformant ainsi des bâtiments historiques en espaces de vie modernes.

Depuis le départ de l'armée française dans les années 1990, l'ancien manège d'Achern en Bade-Wurtemberg (Allemagne), construit en 1946 pour l'école locale des officiers, était laissé à l'abandon. C'était sans compter sur Astrid et Gerold Weber, qui ont rapidement manifesté leur intérêt pour ce bâtiment classé monument historique. Experts en énergie solaire, basés à Achern, les Weber se consacrent depuis de nombreuses années à la construction durable dans leur activités professionnelles ou leurs projets de rénovation privés. Ce projet commun insufflé une nouvelle vie à l'édifice grâce à un concept novateur de « maison dans la maison », où les éléments de plafond Lignotrend jouent un rôle central. Leur connaissance approfondie des produits polyvalents en bois lamellé-croisé de la Forêt-Noire, leur admiration pour le design raffiné des surfaces en bois apparent et l'excellente acoustique des pièces ont fait de ce projet une réussite exemplaire.

Produits de marque - protégés au niveau international:

LIGNO® Tous les produits
du CLT pionnier.

LIGNO® Panneaux acoustiques
Akustik en bois véritable.

LIGNO® Panneaux acoustiques
Akustik pour la maison.

Un concept de « maison dans la maison » en construction bois moderne

« **Tout l'intérêt de construire dans l'existant réside dans la valorisation du patrimoine ancien, tout en l'associant à des éléments modernes de manière harmonieuse** », expliquent Astrid et Gerold Weber. Leur concept de transformation, présenté à la Ville, a su convaincre les élus locaux. L'apparence extérieure du bâtiment classé monument historique, reste inchangée, tandis que les nouvelles fonctions, comme les habitations et les locaux professionnels, sont intégrées dans un concept novateur de « maison dans la maison ». Le projet laisse également de grands espaces dédiés au commerce, à la gastronomie et aux expositions dans l'imposant hall de 25 x 65 mètres.

En collaboration avec l'architecte Michael Welle (Offenburg), les Weber ont concrétisé leur vision. Welle a transformé les 1 600 m² du hall en une place de marché couverte, protégée des intempéries, où se côtoient des stands ouverts, des boutiques et un café. Il a intégré trois appartements familiaux en duplex de 160 m² et cinq unités de bureaux à louer, installés dans des « boîtes en bois » disposées librement dans le hall. Sans altérer la structure extérieure du bâtiment, l'architecte a utilisé les grandes portes et les ouvertures de fenêtres existantes pour maximiser la lumière naturelle. « **Nous ne voulions pas surcharger le bâtiment de nouvelles fonctions, mais plutôt préserver et valoriser son caractère historique** », note Michael Welle. L'esprit loft, avec ses grands espaces ouverts, se reflète aussi bien dans les bureaux que dans les appartements.

Des structures en bois multifonctionnelles et performantes

« **Autant que nécessaire, aussi peu que possible** » : ainsi pourrait se résumer l'essence même du concept selon son architecte. Ce principe s'applique également à l'utilisation du bois. « **Dès le début, nous savions que nous voulions intégrer le bois. Ce matériau est chaleureux, confortable et joue un rôle important dans la protection du climat, surtout lorsqu'il est utilisé de manière réfléchie, comme c'est le cas ici** » précise Gerold Weber.

Michael Welle a opté pour une construction mixte, combinant des murs à ossature bois traditionnels avec des éléments de plafond en bois lamellé-croisé de Lignotrend. Ces derniers répondent aux exigences spécifiques de la construction et sont optimisés pour une utilisation efficace des matériaux. Les travaux de construction en bois ont été confiés à l'entreprise de charpente d'Erich Armbruster, un spécialiste expérimenté dans la méthode de construction Lignotrend.

Les éléments de construction en bois, à la fois massifs et économes en matériaux, combinent solidité structurelle, esthétique et performance acoustique. Conformément aux principes de la biologie de la construction, ils offrent une protection contre les incendies, une isolation thermique et acoustique et peuvent enfin couvrir de grandes portées. Grâce à l'intégration en usine des absorbeurs acoustiques, les maîtres d'ouvrage réduisent d'emblée les coûts supplémentaires liés à l'ajout de panneaux acoustiques, requis par d'autres méthodes de construction.

Produits de marque - protégés au niveau international:



Tous les produits
du CLT pionnier.



Panneaux acoustiques
en bois véritable.



Panneaux acoustiques
pour la maison.

Des panneaux adaptés à chaque type de construction

Au plafond, les concepteurs ont opté pour les éléments LIGNO® Q3 Acoustique. Dans les bureaux, où les plafonds en porte-à-faux atteignent jusqu'à dix mètres, ils ont été remplacés par une variante d'éléments surélevés, permettant de couvrir rapidement de grandes surfaces sans recourir à des poutres. Dans les appartements, une isolation efficace contre les bruits d'impact était également nécessaire entre les étages. Les plafonds à membrures en bois lamellé-croisé ont, ici aussi, prouvé leur efficacité. Un remplissage de gravillons calcaires dans les cavités atténue les bruits de pas, même à basse fréquence.

« **Les plafonds Ligno offrent l'avantage majeur d'être configurés et préfabriqués avec une grande précision, en fonction de leur utilisation et des exigences spécifiques** », souligne Michael Welle. À Achern, les éléments Ligno ont permis une transformation sur mesure de l'ancienne structure du bâtiment, démontrant qu'une telle intégration est possible. Grâce au bois, l'ancien et le nouveau coexistent harmonieusement. Cette combinaison s'avère passionnante d'un point de vue architectural, mais aussi parfaitement équilibrée.



Image : Alte Reithalle Achern_Innen

Une maison dans la maison : le hall de 1 600 m² offre une grande polyvalence. Les structures en bois intégrées hébergent des appartements et des bureaux, tandis que les espaces restants sont aménagés en marché couvert, en zone commerciale, en salle d'expositions temporaires et pour d'autres événements."

Image : Lignotrend / © Photos : Patrick Möhrle

Produits de marque - protégés au niveau international:

LIGNO® Tous les produits
Le CLT pionnier.

LIGNO® Akustik Panneaux acoustiques
en bois véritable.

LIGNO® Akustik Panneaux acoustiques
pour la maison.



Image : Alte Reithalle Achern_wohnen_1/2

L'architecte Michael Welle a conservé les ouvertures de fenêtres existantes ainsi que les grandes portes de hangar d'origine (à gauche), auxquelles ont été ajoutées de larges baies vitrées donnant désormais sur des terrasses privées. La cuisine et la salle à manger sont situées à proximité de l'espace de vie et s'ouvrent sur l'étage supérieur par le biais d'une galerie. Les plafonds acoustiques garantissent une excellente acoustique dans le grand volume de la pièce. Cet appartement (photo de droite) présente également un raffinement particulier : un résident a fait installer une fenêtre d'observation dans le mur du salon, offrant une vue sur sa collection privée de voitures."

Image : Lignotrend / © Photos : Patrick Möhrle



Image : Alte Reithalle Achern_Wohnküche

Les appartements en duplex, d'une superficie d'environ 160 m², se distinguent par leur espace généreux et leur caractère de loft ouvert. Les plafonds Lignotrend, partiellement soutenus par des poutres en acier, sont constitués d'éléments indéformables et multifonctionnels. Conçus et préfabriqués sur mesure pour répondre aux exigences spécifiques, ils présentent ici des finitions en bois véritable de haute qualité et assurent une acoustique intérieure optimale.

Image : Lignotrend / © Photos : Patrick Möhrle

Produits de marque - protégés au niveau international:

LIGNO® Tous les produits
Le CLT rentable et durable.

LIGNO® Akustik Panneaux acoustiques
en bois véritable.

LIGNO® Akustik Panneaux acoustiques
pour la maison.



Image : Alte Reithalle Achern_wohnen_3/4

Que ce soit dans le salon, la chambre ou la salle de bain, les surfaces en bois véritable des éléments de plafond Lignotrend apportent une atmosphère chaleureuse et un aspect naturel à chaque pièce.

Image : Lignotrend / © Photos : Patrick Möhrle



Image : Alte Reithalle Achern_wohnen_5

Dans la zone des appartements et des bureaux, les anciennes fenêtres ont été rénovées avec l'ajout d'un second battant intérieur, créant ainsi des fenêtres à caisson. Les plafonds en sapin blanc profilé, en bois véritable, s'harmonisent parfaitement avec les cadres en bois et les sols en planches de bois.

Image : Lignotrend / © Photos : Patrick Möhrle

Produits de marque - protégés au niveau international:

LIGNO® Tous les produits
Le CLT reconfiguré du CLT pionnier.

LIGNO® Akustik Panneaux acoustiques
en bois véritable.

LIGNO® Akustik Panneaux acoustiques
pour la maison.

LIGNOTREND Produktions GmbH | Steinbachstrasse 41 | 79809 Weilheim | Allemagne | +49 7755 9200-0 | info@lignotrend.com | www.lignotrend.com
Registre du commerce: Amtsgericht Freiburg i.Br. HRB 621542 | Siège de la société: Weilheim
Identification TVA: DE229826275 | Gérants: Matthias Eckert, Ralph Eckert



Image : Alte Reithalle Achern_Feuerwehrmann

L'ancien manège illustre parfaitement comment les structures historiques peuvent être revitalisées et comment l'ancien peut coexister harmonieusement avec le nouveau.

Image : Lignotrend / © Photos : Patrick Möhrle



Image : Alte Reithalle Achern_Panoramafenster

Dans les bureaux, les plafonds Lignotrend couvrent partiellement des portées allant jusqu'à 10 mètres et contribuent à créer une atmosphère de travail agréable grâce à leurs propriétés acoustiques. Comme dans les appartements, la vue reste toujours dégagée sur le hall, permettant ainsi une intégration harmonieuse de l'ancien et du nouveau.

Image : Lignotrend / © Photos : Patrick Möhrle

Produits de marque - protégés au niveau international:



Tous les produits
du CLT pionnier.



Panneaux acoustiques
en bois véritable.



Panneaux acoustiques
pour la maison.



Image : Alte Reithalle Achern_Büro 1/2

Astrid et Gerold Weber proposent au total cinq unités de bureaux à la location dans l'ancien manège. Les barres de LED (photo en haut à gauche), parfaitement ajustées à la largeur des profilés, sont intégrées en usine pour une finition optimale.

Image : Lignotrend / © Photos : Patrick Möhrle



Image : Alte Reithalle Achern_Innenansicht_2/3/

Pour les maîtres d'ouvrage et l'architecte, il était crucial de ne pas surcharger le hall de fonctions afin de préserver une clarté visuelle entre les différentes zones. Vue de hauteur, le concept d'espace dans l'espace et l'envergure du grand hall sont particulièrement bien mis en valeur.

Image : Lignotrend / © Photos : Patrick Möhrle



Image : Alte Reithalle Achern_Innenansicht_5/6/7

Les nouveaux volumes en bois sont intégrés dans le hall ou surélevés sur des piliers et des poutres en acier. Sous ces structures se trouvent les stands du marché couvert et des unités commerciales, créant ainsi une alternance harmonieuse entre les zones élevées et les espaces plus bas du hall.

Image : Lignotrend / © Photos : Patrick Möhrle



Produits de marque - protégés au niveau international:

LIGNO®
Le CLT reconfiguré

Tous les produits
du CLT pionnier.

LIGNO®
Akustik

Panneaux acoustiques
en bois véritable.

LIGNO®
Akustik

Panneaux acoustiques
pour la maison.

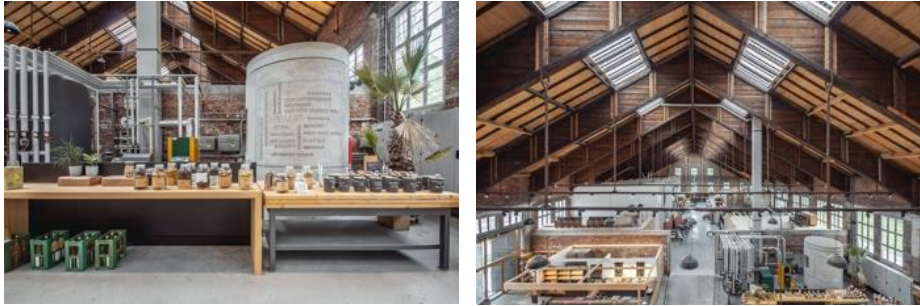


Image : Alte Reithalle Achern_Innenansicht_8/9/10

Le concept énergétique a revêtu une importance particulière pour les maîtres d'ouvrage, une entreprise spécialisée en énergie solaire avec plusieurs décennies d'expertise. C'est pourquoi ils ont choisi d'exposer dans le hall les principaux éléments du système : la centrale de cogénération, le chauffage à pellets et l'entrepôt de pellets (à gauche). Les panneaux photovoltaïques, installés à fleur de toiture, permettent également de laisser passer la lumière.

Image : Lignotrend / © Photos : Patrick Möhrle



Produits de marque - protégés au niveau international:

LIGNO® Tous les produits
Le CLT pionnier. du CLT pionnier.

LIGNO® Akustik Panneaux acoustiques
en bois véritable.

LIGNO® Akustik Panneaux acoustiques
pour la maison.

LIGNOTREND Produktions GmbH | Steinbachstrasse 41 | 79809 Weilheim | Allemagne | +49 7755 9200-0 | info@lignotrend.com | www.lignotrend.com
Registre du commerce: Amtsgericht Freiburg i.Br. HRB 621542 | Siège de la société: Weilheim
Identification TVA: DE229826275 | Gérants: Matthias Eckert, Ralph Eckert



Images : Alte Reithalle Achern_Aussenansicht_1/2

Les maîtres d'ouvrage et les planificateurs n'ont rien changé à l'image de l'ancien manège. Tous soulignent à quel point la collaboration sur ce projet s'est déroulée sans accroc et de manière constructive - avec la ville, les autorités en charge des monuments historiques et toutes les autres parties prenantes. L'« Alte Tanke » (en haut sur la photo) complète le concept du marché couvert par un service de restauration extérieur très apprécié, avec un jardin de bière.

Les maîtres d'ouvrage et les planificateurs ont veillé à préserver l'image de l'ancien manège, sans altérer son caractère. Ils soulignent combien la collaboration sur ce projet a été fluide et constructive, impliquant la ville, les autorités en charge des monuments historiques et toutes les autres parties prenantes. L'« Alte Tanke » (en haut sur la photo) complète le concept du marché couvert avec un service de restauration extérieur très apprécié, comprenant un jardin de bière.

Image : Lignotrend / © Photos : Patrick Möhrle

Produits de marque - protégés au niveau international:

LIGNO® Tous les produits
Le CLT pionnier.

LIGNO® Panneaux acoustiques
Akustik en bois véritable.

LIGNO® Panneaux acoustiques
Akustik pour la maison.

LIGNOTREND Produktions GmbH | Steinbachstrasse 41 | 79809 Weilheim | Allemagne | +49 7755 9200-0 | info@lignotrend.com | www.lignotrend.com
Registre du commerce: Amtsgericht Freiburg i.Br. HRB 621542 | Siège de la société: Weilheim
Identification TVA: DE229826275 | Gérants: Matthias Eckert, Ralph Eckert



Image : Alte Reithalle Achern_Bauphase_1

Les nouveaux corps de bâtiment en bois, conçus pour la construction de la « maison dans la maison », ont été installés sur une ossature métallique et positionnés librement dans le hall. Les murs à ossature bois ont été réalisés de manière traditionnelle, tandis que les éléments de plafond sont constitués de bois lamellé-croisé Lignotrend, spécialement configurés pour cette tâche et optimisés pour une utilisation efficace des matériaux.

Image : Lignotrend / © Photos : Gerold Weber

Produits de marque - protégés au niveau international:

LIGNO® Tous les produits
Le CLT reconfiguré du CLT pionnier.

LIGNO® Akustik Panneaux acoustiques
en bois véritable.

LIGNO® Akustik Panneaux acoustiques
pour la maison.

LIGNOTREND Produktions GmbH | Steinbachstrasse 41 | 79809 Weilheim | Allemagne | +49 7755 9200-0 | info@lignotrend.com | www.lignotrend.com
Registre du commerce: Amtsgericht Freiburg i.Br. HRB 621542 | Siège de la société: Weilheim
Identification TVA: DE229826275 | Gérants: Matthias Eckert, Ralph Eckert

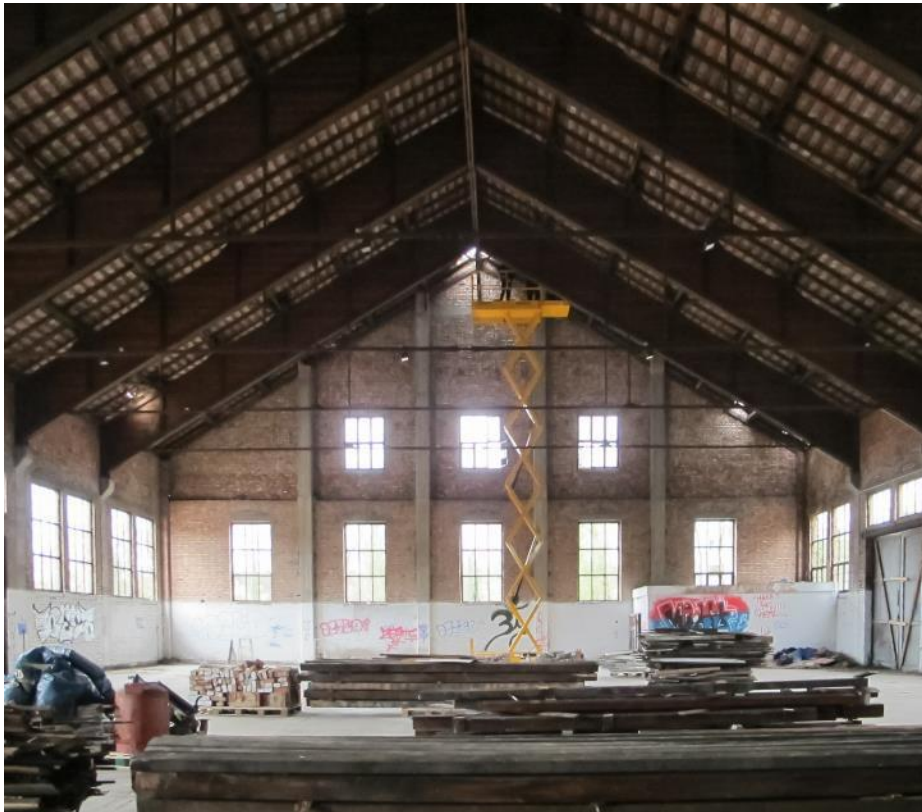


Image : Alte Reithalle Achern_Bauphase_2

Une installation de chantier inhabituelle a été mise en place : pour travailler en hauteur, une plateforme élévatrice a notamment été utilisée, comme le montre l'image. De plus, étant donné que la toiture du manège est restée fermée pendant toute la durée des travaux, les éléments de construction volumineux, tels que les éléments de plafond Lignotrend, n'ont pas pu être acheminés dans le hall par le toit. Ils ont donc été transportés uniquement par un chemin de grue provisoire.

Image : Lignotrend / © Photos : Gerold Weber

Produits de marque - protégés au niveau international:



Tous les produits
du CLT pionnier.



Panneaux acoustiques
en bois véritable.



Panneaux acoustiques
pour la maison.



Image : Alte Reithalle Achern_Bauphase_3

De nombreuses poutres en bois robustes, qui soutiennent le toit, étaient fortement endommagées et ont dû être remplacées par des répliques réalisées par l'entreprise de charpenterie Erich Armbruster. Malgré leur remplacement, ces poutres conservent leur apparence originale, permettant ainsi de distinguer clairement les éléments d'origine et les nouvelles pièces. Par ailleurs, des panneaux photovoltaïques translucides intégrés au toit ne se contentent pas de produire de l'électricité ; ils éclairent également l'intérieur de manière naturelle.

Image : Lignotrend / © Photos : Gerold Weber

À propos de Lignotrend :

Lignotrend est basée à Weilheim en Forêt-Noire (Allemagne). Depuis 1992, l'entreprise conçoit des éléments en bois lamellé-croisé pour les constructions modernes. Ses produits sont utilisés dans toute l'Europe dans des projets de logements ou de bâtiments communaux et industriels. Lignotrend emploie 180 personnes et a une capacité de production d'environ 250.000 m² de surface d'éléments par an.

Le fabricant propose notamment des éléments structurels pour toitures, dalles intermédiaires et murs ainsi que des produits complémentaires comme des écarteurs-façade pour isolation thermique extérieur (ITE) ou des panneaux acoustiques en bois véritable. Reconnue pour sa force d'innovation, Lignotrend se focalise sur le développement de produits de grande qualité architecturale et sur la configuration libre des produits en fonction des exigences individuelles. L'acoustique intérieure, l'isolation phonique et les grandes portées sont ainsi poussées à leur paroxysme. Lignotrend conçoit des produits pour une construction saine et sûre et une liberté architecturale. Ils présentent une fiabilité remarquable sur le long terme. La durabilité fait partie de la philosophie des produits, certifiés par les réglementations strictes de l'association *natureplus*.

Téléchargement images : <https://lignotrend.com/fr/nouvelles/reithalle-achern>

Produits de marque - protégés au niveau international:



Tous les produits
du CLT pionnier.



Panneaux acoustiques
en bois véritable.



Panneaux acoustiques
pour la maison.