

HILTI TRANSFORME LA POSE DES PANNEAUX CLT AVEC SON CONNECTEUR HTC P2P

Boulogne-Billancourt, le 28 avril 2026 – **Hilti France** innovateur en matière d'outils, de technologies, de logiciels et de services pour le secteur de la construction, présente le **HTC-P2P**, un nouveau système de connexion pour l'assemblage des panneaux CLT. **Adopter le HTC-P2P, c'est transformer radicalement la pose des panneaux CLT : le gain de temps atteint 80 % par rapport aux méthodes traditionnelles, avec à la clé moins de manutention, plus de sécurité pour les compagnons et une meilleure qualité.**

Les méthodes traditionnelles de fixation des panneaux CLT sont généralement complexes et chronophages, avec notamment un long processus d'alignement au cours duquel les panneaux CLT sont déplacés dans une position approximative, puis alignés avec précision et assemblés.

Conscient de ces problématiques, Hilti, qui entend se positionner fortement sur le secteur de la construction bois, a mobilisé son savoir-faire en matière de R&D afin de proposer à la profession des solutions apportant gain de temps, sécurité et productivité.



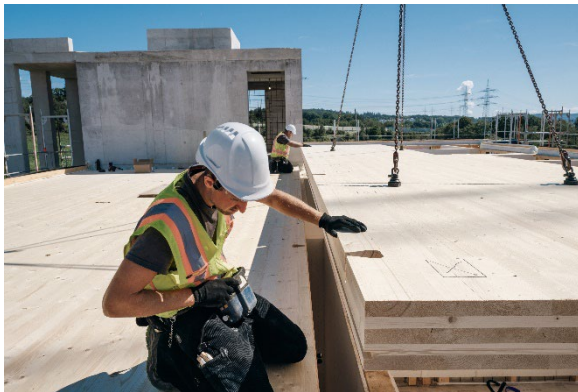
Aligner et fixer des panneaux CLT en une seule étape, simplement

Innovation de pointe Hilti en matière de construction bois, le connecteur HTC-P2P (pour panneau à panneau) est constitué de deux parties en LVL de hêtre associées à un mécanisme de vissage en acier. Il est spécialement conçu pour aligner et serrer les panneaux en bois lamellé-croisé (CLT). En combinant résistance aux charges de traction et de cisaillement, le HTC-P2P se substitue efficacement aux solutions traditionnelles telles que les bandes de recouvrement cloués ou les vis à bois inclinées.

Le connecteur est fraisé en usine grâce à un pré-usinage CNC, pour une intégration précise et répétable dans le panneau. Sa géométrie est disponible dans plusieurs logiciels de modélisation bois ainsi que dans la bibliothèque Hilti, facilitant son intégration dans les flux numériques. Sur site, il permet de fixer et aligner les panneaux en une seule opération grâce à un adaptateur dédié pour clé à chocs capable de tirer jusqu'à 1,5 tonne pour serrer et aligner les panneaux, avec une tolérance de désalignement de 5 mm et un écart de joint admis jusqu'à 20 mm.

Adopter le HTC-P2P, c'est transformer radicalement la pose des panneaux CLT : le gain de temps atteint 80 % par rapport aux méthodes traditionnelles, avec à la clé moins de manutention, un chantier plus sûr et une meilleure qualité finale. Pour 10 mètres de CLT et 10 kN/m d'effort de cisaillement, seul 4 connecteurs sont nécessaires contre 180 clous avec une pose traditionnelle.

Affleurant parfaitement la surface du panneau une fois posé, il offre une finition propre et soignée. Le système est conçu pour connecter deux panneaux CLT de nature différente — sens de portée, nombre de plis et type de joint — offrant ainsi une grande flexibilité de conception. Il répond aux exigences statiques, sismiques et au feu, selon les caractéristiques des panneaux CLT assemblés.



Plus qu'un simple connecteur une solution complète avec l'accompagnement Hilti en plus

Le connecteur HTC-P2P est plus qu'un simple produit, il constitue une véritable solution pour la construction bois. Ainsi, pour s'assurer des meilleures performances, Hilti recommande de l'utiliser avec l'adaptateur de pose qui se connecte à une boulonneuse à choc (la SIW 6AT-

22) pour réaliser ainsi une fixation rapide et simplifiée. Hilti met également à disposition gratuitement son logiciel de dimensionnement afin de faciliter l'usinage des CLT.

Il est également possible de bénéficier d'une solution encore plus complète : SPEC2SITE qui permet de bénéficier d'un accompagnement complet sur toute la chaîne de valeur, du bureau d'études au chantier. Avec SPEC2SITE le client bénéficie de produits performants, de logiciels et services de dimensionnement complets, de ressources techniques et supports de formations et enfin d'assistance sur le chantier et dans les bureaux. L'objectif de ce service est d'aider les ingénieurs structures à améliorer leurs prescriptions et pour les maîtres d'œuvres d'améliorer leurs travaux sur chantier. Une possibilité qui prend tout son sens dans le cadre de la construction bois qui est particulièrement technique.

Caractéristiques produit

- Gain de temps : le connecteur permet d'aligner et fixer les CLT en une seule étape, il offre des tolérances plus larges pour une installation plus rapide, aucun marteau ou clameaux de charpente ne sont nécessaires
- Simplicité : avec l'outil et l'adaptateur tout le monde peut l'installer, il est amovible pour faciliter les ajustements sur le chantier, il est compatible avec les produits de protection contre l'humidité
- Intégré dans le flux de travail : HTC-P2P est disponible dans les logiciels de CAO commerciaux, on peut l'intégrer dans le processus de fabrication CNC et il est livré avec un logiciel de conception dédié
- Performances structurelles : il bénéficie d'un ETE pour une conception structurelle conforme, il offre une résistance élevée au cisaillement et à la traction, il est approuvé pour la conception statique et sismique



D'une hauteur de 60 ou 90mm. HTC-P2P est recommandé pour une utilisation dans des panneaux CLT d'une épaisseur minimale de 80mm. Il sera disponible à l'achat dès le mois de septembre dans tous les canaux Hilti (commerciaux, site internet, réseaux d'agences, corners Plateforme du Bâtiment et service clients).

com



À propos de Hilti

Le groupe Hilti fournit aux secteurs de la construction et de l'énergie du monde entier des produits, des systèmes, des logiciels et des services à la pointe de la technologie. Avec environ 34 000 membres d'équipe dans plus de 120 pays, l'entreprise est synonyme de relations directes avec les clients, de qualité et d'innovation. En 2025, Hilti a réalisé un chiffre d'affaires annuel de plus de 6,3 milliards de francs suisses. Le siège du groupe Hilti est situé à Schaan, au Liechtenstein, depuis sa création en 1941. L'entreprise est détenue par le Martin Hilti Family Trust, qui en assure la continuité à long terme. L'objectif du groupe Hilti est d'améliorer la construction, en s'appuyant sur une équipe mondiale passionnée et inclusive et sur une culture axée sur l'attention et la performance.