



HAURATON, PREMIER EXPERT DANS LA GESTION DES EAUX PLUVIALES À PUBLIER DES FDES

HAURATON France renforce ses engagements responsables en publiant l'impact environnemental* de produits issus de ses gammes phares dans la base de l'INIES. 8 Fiches de Déclaration Environnementale et Sanitaire (FDES) individuelles sont disponibles.

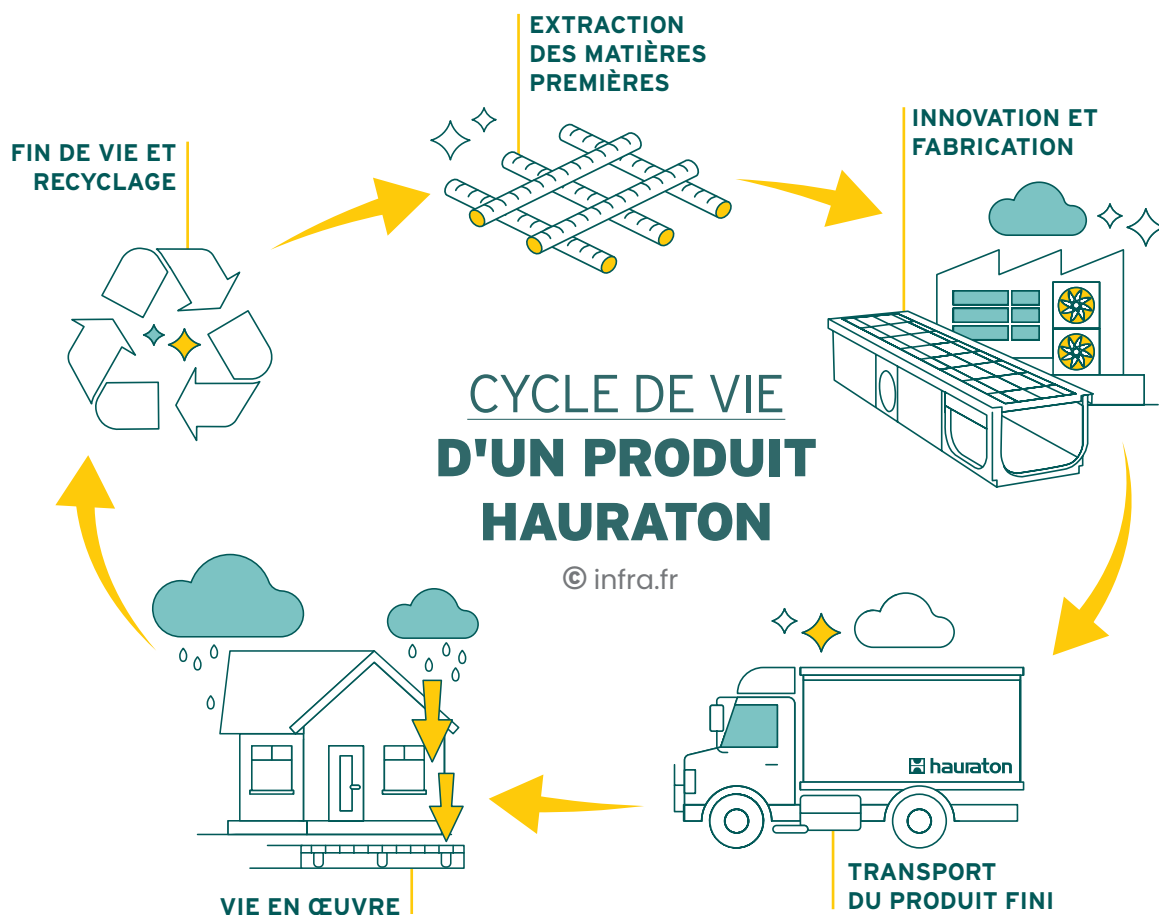
La publication de ces fiches individuelles, disponibles sur le site [BASE-INIES.FR](https://base-inies.fr), confirme l'expertise d'**HAURATON France**, société experte dans la gestion et la récupération des eaux pluviales, à apporter des solutions ainsi que des outils opérationnels et indispensables pour prendre part aux **projets d'éco-conception ou low-carbon**.

Le processus de rédaction des **FDES** demande un investissement en temps et en ressources. Leur caractère "individuel" procure une justification et une légitimité propre à **HAURATON**. Convaincu que cette étape est cruciale pour garantir la conformité réglementaire et la performance environnementale de ses produits phares, **HAURATON** s'est engagé fin 2021, à mettre tout en oeuvre pour collecter et analyser les données nécessaires à leur publication.

Cette démarche proactive fait d'**HAURATON France** le **premier acteur dans l'univers du caniveau à publier des FDES, renforçant ainsi ses valeurs et ses engagements RSE. Une stratégie durable et innovante pour répondre aux attentes du marché.**

En France, certaines réglementations et normes imposent l'utilisation des **FDES** pour justifier des performances environnementales des bâtiments, notamment dans le cadre de la réglementation environnementale **RE2020**.

* (Kg CO₂ eq/UF)



Les **FDES** sont des documents officiels qui fournissent des informations détaillées sur l'impact environnemental des produits de construction tout au long de leur cycle de vie, incluant les matériaux, la fabrication, le transport, l'utilisation et la fin de vie. Elles délivrent tous les renseignements nécessaires et utiles à ceux qui intègrent des critères de choix environnementaux et sanitaires au cœur de leurs projets. **HAURATON France** offre ainsi aux décideurs (architectes, ingénieurs, maîtres d'ouvrage, etc.) les informations nécessaires pour choisir des produits qui répondent à leurs engagements RSE.

UN ENGAGEMENT POUR L'ENVIRONNEMENT

Avec ces fiches, **HAURATON** démontre une nouvelle fois son engagement responsable. Les **8 FDES ont été établies sur les produits phares de chaque gamme courante HAURATON. Elles peuvent, le cas échéant, être utilisées pour d'autres produits similaires, sous conditions.** Ces fiches illustrent les efforts

assidus d'**HAURATON** pour minimiser l'impact environnemental et promouvoir des pratiques de construction toujours plus durables.



Les produits **HAURATON** intègrent des matériaux recyclés, recyclables et sont fabriqués avec des procédés réduisant les émissions de CO₂. Le dernier changement majeur pour la production, en date, concerne la gamme **FASERFIX**. Depuis plusieurs années, **HAURATON** a remplacé les fibres de plastique dans son béton fibré par des fibres de basalte pour la fabrication de sa gamme **FASERFIX**, la rendant plus durable et plus sûre. Ces efforts contribuent non seulement à la réduction de leur empreinte carbone, mais aussi à celle des projets de construction utilisant ces mêmes produits.



HAURATON s'est donné comme mission d'apporter des solutions toujours plus respectueuses et durables qui répondent aux normes de performance environnementale demandées par ses clients.

L'usine **HAURATON**, située à Ötigheim en Allemagne, a elle-même été pensée pour respecter des normes durables et minimiser son impact environnemental à chaque étape de la production : efficacité énergétique, utilisation de matériaux recyclés, gestion de l'eau, des déchets, la qualité de l'air, le transport ou encore le bien-être de ses occupants.

Avec cette démarche durable, **HAURATON** confirme sa volonté d'optimiser le cycle de vie de ses produits de manière plus responsable et pérenne en analysant les phases de production, de transport vers le site de mise en œuvre et le traitement des déchets (modules A1-A4, C3 et D, conformément à la norme européenne EN 15804).

Ces engagements servent à soutenir les processus de certification **LEED et BREEAM** de ses clients en leur fournissant sur demande des informations sur les produits et services **HAURATON** liés à leurs projets.

Démarche enrichie aussi par l'établissement de **8 Fiches de Déclaration Environnementale et Sanitaire (FDES)** pour répondre aux impératifs de construction durable et soutenir l'innovation dans son secteur afin de répondre aux défis environnementaux actuels et futurs.

A PROPOS DE L'INIES :

La base de données INIES est la base de données nationale de référence sur les données environnementales et sanitaires des produits et équipements de la construction. INIES met à votre disposition des Fiches de Déclaration Environnementale et Sanitaire (FDES) pour les équipements du bâtiment, fournis par les fabricants ou syndicats professionnels au format de la norme européenne NF EN 15804 et son complément national pour les produits de construction et la norme NF XP C08-100-1 et le PCR ed.3 pour les équipements.



À propos de HAURATON

Créée en 1989, HAURATON France est la filiale française du groupe allemand HAURATON spécialisé dans la conception et la fabrication de caniveaux et solutions pour le drainage et l'évacuation des eaux pluviales. Installée à Schweighouse-sur-Moder (Alsace), HAURATON France se distingue par l'expertise de son bureau d'études dans le « sur-mesure ».

À l'échelle internationale, le groupe HAURATON est reconnu comme un leader européen du secteur. La société familiale gérée par la 3^e génération exporte ses produits dans le monde entier, en proposant une gamme de caniveaux couvrant tous les besoins pour tous les marchés depuis sa création en 1956.

Toujours plus impliqué dans la gestion et la protection de l'eau, **HAURATON crée en 2024, Pict'eau®**, un **nouvel indice de récupération d'eau** permettant de mieux appréhender les solutions de récupération, de traitement des eaux pluviales et de ruissellement.



De 27 à 99 cm²



De 100 à 199 cm²



De 200 à 499 cm²



De 500 à 999 cm²



+ de 1 000 cm²