



HAURATON,

DES SOLUTIONS SUR-MESURE POUR LE NOUVEAU CAMPUS EMLYON.

Recconnu pour son expertise dans la conception sur-mesure et ses solutions appropriées à toutes les typologies de chantier (chantiers navals, aéroports, bases spatiales de lancement...) HAURATON vient d'achever en décembre dernier le chantier du nouveau campus de l'emlyon dans le 7^{ème} arrondissement de Lyon, qui ouvrira ses portes en septembre 2024.

Niché au coeur du quartier Gerland, le nouveau campus emlyon s'insère dans un environnement d'exception avec un concept architectural ouvert sur la ville. Au-delà de son envergure de 30 000m² dont 1/3 d'espaces extérieurs et d'aménagements paysagers, et de son imposante façade tout en verre, **l'originalité du projet résidait en un rez-de-jardin permettant de répondre aux contraintes d'urbanisme avec le maintien d'une voie traversante** connectant le site afin de répondre à l'intensité des usages d'une école sans scinder le site en deux.

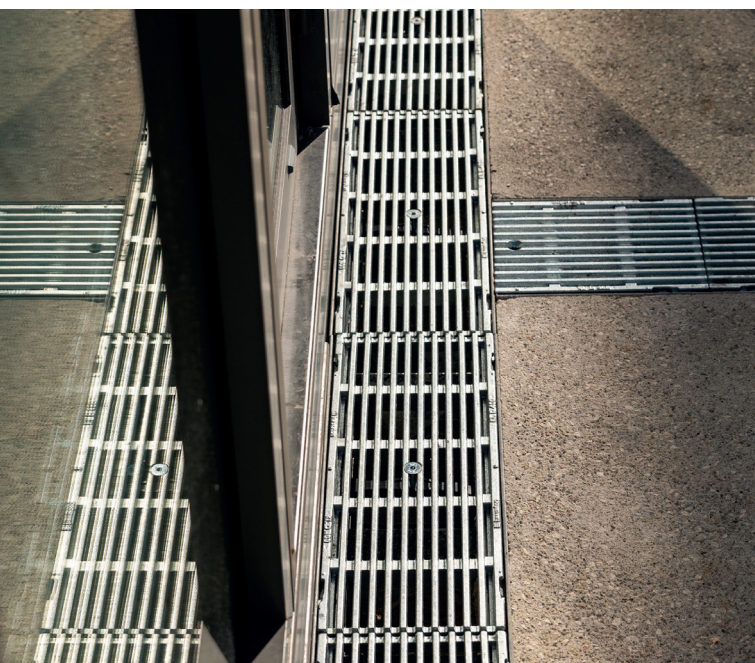
HAURATON a mis en place des solutions sur-mesure avec près de 600 mètres linéaires de caniveaux, pour pallier les contraintes de physionomie du terrain. Spécifiques aux travaux de voirie et optimisées pour l'écoulement des eaux pluviales, **les solutions mises en œuvre composées de bavettes filantes permettent un guidage immédiat des eaux de ruissellement des façades directement dans le caniveau pour ensuite venir s'évacuer dans des exutoires.**



Afin d'assurer la continuité hydraulique tout en éliminant les risques de fuite, HAURATON a installé la gamme de caniveaux **EASY CONTROL®**, parfaitement adaptés pour le contrôle de l'étanchéité des bâtiments et ses particularités. Notamment en présence de portes tambour et d'espaces réduits qui nécessitent l'installation de caniveaux surbaissés spécialement conçus, ici, pour ce chantier, sans impact visuel pour les piétons.



La complexité engendrée par la voie centrale entre les deux bâtiments a été corrigée à l'aide de **sabots de liaison pour réaliser la jonction entre deux caniveaux**, assurant ainsi le parfait cheminement des fluides.



600 MÈTRES LINÉAIRES DE SOLUTIONS SUR-MESURE HAURATON INSTALLÉS À L'EMLYON :

- **170 mètres de caniveaux FASERFIX SUPER 150** en béton fibré avec bacs remplissables.
- Modulables, les **caniveaux FASERFIX en béton fibré** (de basalte) assurent une stabilité optimale et offrent une possibilité de fixation complémentaire des grilles par clavette.
- **24 mètres linéaires de fabrication spéciale** pour habiller les quatre portes tambour
- **146 mètres de FASERFIX KS 100 et 150** pour les contraintes d'espaces réduits. Solution surbaissée en béton fibré (de basalte) est conçue pour les zones à fort trafic.
- **85 mètres de FASERFIX KS 200**, assurant un écoulement performant des eaux de pluie et munis de cornières en acier, joints de sécurité et d'un système de verrouillage rapide SIDE-LOCK®.
- **105 mètres de EASY CONTROL®** avec bavette filante. Ce système tout-en-un offre une méthode fiable, durable et rapide permettant un contrôle visuel de la remontée d'étanchéité en tout point du bâtiment. Parfaitement adaptable, il est doublé d'un accès sécurisé par grille clavetée.
- **16 mètres de caniveaux conçus sur mesure, perpendiculaires aux caniveaux EASY CONTROL®** pour récupérer les eaux de la rue traversante

INFORMATIONS COMPLÉMENTAIRES SUR EMLYON

Début de travaux Juillet 2021

Budget total 140 M€

Construction Groupe GCC

Promoteur Cogedim

Cabinet d'architecte PCA STREAM

30 000 m² de surface totale, dont 7 000 m² d'espaces collaboratifs et 1 600 m² dédiés à la vie étudiante



À propos de HAURATON

Créée en 1989, HAURATON France est la filiale française du groupe allemand HAURATON spécialisé dans la conception et la fabrication de caniveaux et solutions pour le drainage et l'évacuation des eaux pluviales. Installée à Schweighouse-sur-Moder (Alsace), HAURATON France se distingue par l'expertise de son bureau d'études dans le « sur-mesure ».

À l'échelle internationale, le groupe HAURATON est reconnu comme un leader européen du secteur. La société familiale gérée par la 3^e génération exporte ses produits dans le monde entier, en proposant une gamme de caniveaux couvrant tous les besoins pour tous les marchés depuis sa création en 1956.

Toujours plus impliqué dans la gestion et la protection de l'eau, **HAURATON crée en 2024, Pict'eau®**, un **nouvel indice de récupération d'eau** permettant de mieux appréhender les solutions de récupération, de traitement des eaux pluviales et de ruissellement.



De 27 à 99 cm²



De 100 à 199 cm²



De 200 à 499 cm²



De 500 à 999 cm²



+ de 1 000 cm²