

08.11.2022

Communiqué de presse

## EHRET conçoit des protections solaires originales pour la façade de l'office national de la police criminelle de Schwerin

**En matière d'architecture, le particularisme, l'esthétique et l'imaginaire ont un rôle prépondérant. La coordination des trois est vouée à offrir un design singulier. EHRET, qui se plie à cet exercice avec brio, signe l'architecture des protection solaires du nouveau bâtiment de l'Institut de criminologie de Schwerin et offre un spectacle fascinant.**

### **A contre-courant du fonctionnalisme**

Au milieu d'un immeuble construit comme une caserne militaire dans la zone protégée des lacs de Schwerin en Allemagne, le nouveau bâtiment administratif (et le laboratoire) de l'Institut de criminologie, avec sa forme libre et presque flottante, rompt délibérément avec la structure rigide de la caserne et crée une identité entièrement nouvelle d'un point de vue architectural. Le particularisme du bâtiment et l'expression de légèreté qu'il s'en dégage, vont à contre-courant du fonctionnalisme architectural selon lequel la forme des bâtiments doit être exclusivement l'expression de leur usage.

En partant de la situation existante, une solution de protection solaire a été recherchée. La conception contraignait à des exigences élevées n'autorisant qu'une intervention minimale sur la structure de la façade et devant à la fois souligner la conception de la façade de manière exceptionnellement attrayante.



Pour répondre à ces exigences élevées et au design unique recherché, ce sont des volets coulissants qu'EHRET a préconisé. Afin de répondre également à des besoins d'économies d'énergie, à une gestion de la lumière et à une utilisation simplifiée au maximum, ces éléments ont été motorisés.

## Une conception de façade au caractère flottant

Au total, 137 volets coulissants en aluminium ont été installés. EHRET a pensé et conçu tout spécialement un système de rails de guidage cintrés, avec des guidages à rouleaux spéciaux pour épouser parfaitement la forme de la façade.

L'intervention au point supérieur de la façade n'était pas négligeable. La face inférieure de la construction de la façade a été ouverte, les rails ont été cachés par des équerres spéciales et intégrés dans la construction sur tout le pourtour. La liaison inférieure, en revanche, était relativement simple. Ici, les rails bas ont été montés sur la façade avec des équerres.

Équipés d'un entraînement électrique, qui prévoit une commande confortable par commande centrale, par détecteur de soleil et par commande individuelle dans chaque pièce, les volets coulissants EHRET sont déplacés en douceur vers la position souhaitée.



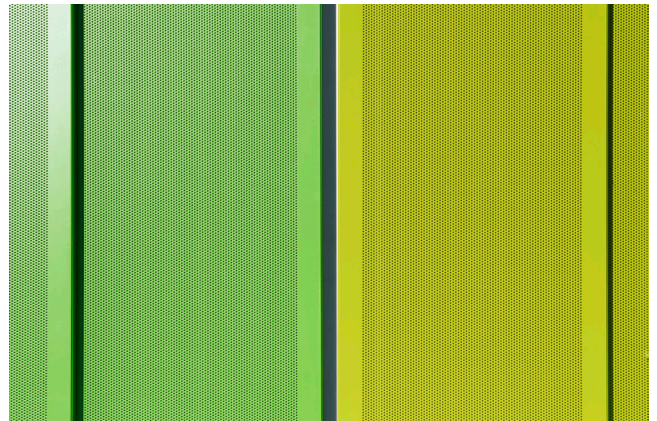
Crédits Ehret



Crédits Ehret



Crédits Ehret



Crédits Ehret

### **Couleurs et facette font la richesse du design**

Les volets coulissant EHRET qui ont été préconisés sont des volets modèle PL-LO dont les tôles ont été perforées et colorées dans les trois tons de vert NCS 1080-G30Y, NCS 1075-G40Y et NCS 1075-G60Y. Toujours construit sur la base d'un cadre aluminium, le volet coulissant d'EHRET offre une possibilité quasi-infinie de remplissage et de personnalisation. EHRET qui joue la carte de la personnalisation infinie, permet de faire de chaque volet une pièce unique.

Ici, les perforations, le sens de circulation et la disposition des éléments ont été spécialement calculés et définis par un expert en énergie. Ils assurent non seulement un apport de chaleur optimal dans le bâtiment, mais séduisent également par leur design moderne.

Leurs couleurs variées et leurs effets lumineux d'ambiance, sous l'effet du soleil, créent une atmosphère particulière dans la pièce et enrichissent la présence dans les locaux d'un certain facteur de bien-être.

Grâce aux éléments de protection solaire de la société EHRET, la nouvelle construction du bâtiment peut refléter parfaitement sa nouvelle identité avec son impressionnant langage de façade flottant.



Crédits Ehret

**Le volet coulissant est une solution de plus en plus prisée. EHRET qui excelle dans l'art de penser la protection solaire tout autrement qu'un dispositif, allie parfaitement esthétique, qualité et fonctionnalité.**

**La marque conçoit des éléments de décoration à part entière, qui habillent les façades et participent pleinement à l'amélioration de l'habitat ainsi qu'au confort d'été en tant que protections solaires efficaces.**



Crédits Ehret

## **A propos d'Ehret**

Créée en 1968 par Bernd Ehret et Josef Betz, EHRET est aujourd'hui un leader du marché européen des volets battants en aluminium.

De la petite entreprise artisanale à la production industrielle, EHRET a su agrandir et automatiser sa production pour faire face à une demande croissante.

Les méthodes de production modernes et respectueuses de l'environnement employées par EHRET permettent à l'entreprise d'exploiter les ressources de manière responsable.

En 2011 L'entreprise familiale EHRET GmbH devient propriété de Schenker Storen AG, le numéro un sur le marché Suisse des protections contre le soleil et les intempéries.

L'entreprise poursuit son activité et sa consolidation sous le nom EHRET GmbH à Mahlberg (sud-ouest de l'Allemagne).

Aujourd'hui EHRET dispose d'une très large gamme de solutions aluminium, esthétiques et fonctionnelles, pour la fermeture et la protection solaire. EHRET s'appuie sur une expérience de 50 ans et des connaissances techniques très étendues. L'entreprise accorde une place toute particulière à la recherche et au développement, et l'attention constante portée sur les tendances du marché et les exigences de ses clients est une source d'inspiration inépuisable pour la création de produits toujours plus novateurs.