

## COMENZA ÉTEND LES PERFORMANCES DE SON SYSTÈME LATÉRAL SV-1402 AVEC L'ENTRETOISE DE DRAINAGE DP-1402-1

### UNE RÉPONSE TECHNIQUE À L'ÉVACUATION D'EAU SOUS GARDE-CORPS VITRÉ DANS LES CONFIGURATIONS DE TERRASSES ET BALCONS FILANTS

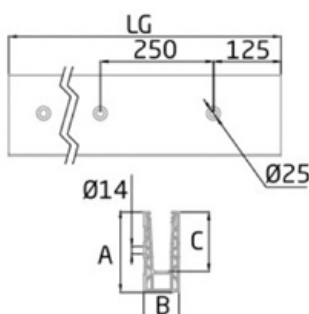
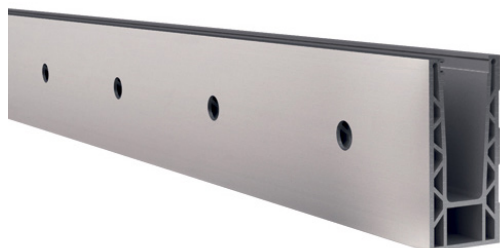
Comenza, fabricant européen de systèmes de garde-corps et de mains courantes au design exclusif, sûrs et faciles à installer conçoit des solutions pour tout projet de construction en milieu résidentiel, hôtelier, commercial, institutionnel, sanitaire, éducatif et sportif. Le développement des balcons filants et des terrasses met en évidence les problématiques d'accumulation d'eau au pied des garde-corps vitrés. Dans ces configurations, les stagnations peuvent affecter les revêtements ou créer des désordres esthétiques. Conçu pour les fixations en nez de dalle, le profil latéral SV-1402 de COMENZA est désormais complété par l'entretoise de drainage DP-1402-1, qui crée un espace d'évacuation sous le profil, adapté aux environnements extérieurs exposés.



Résidence White & Sea Marseille

Cette évolution s'inscrit dans la continuité des solutions GlassFit de la marque. En associant le profil latéral SV-1402 et l'entretoise de drainage DP-1402-1, COMENZA propose une solution adaptée aux configurations de terrasses et balcons où l'évacuation de l'eau constitue un enjeu de durabilité et d'entretien à long terme. L'ensemble apporte une réponse technique, conforme aux exigences de sécurité, tout en préservant la finesse esthétique recherchée dans les garde-corps contemporains. Cette évolution répond aux attentes des maîtres d'œuvre et bureaux d'études qui privilégient des solutions fiables, discrètes et conformes aux exigences, le système disposant en France de l'Avis Technique.

### SV-1402 : UN SYSTÈME LATÉRAL ÉPROUVÉ POUR LES OUVRAGES EN FAÇADE



Le système SV-1402 fait partie de la série historique 1400 de COMENZA. Fabriqué en alliage d'aluminium de qualité architecturale (EN AW-6063 T6), il est proposé en finition anodisée, brute ou laquée RAL, conformes aux labels QUALANOD et QUALICOAT. Destiné à une pose latérale, il préserve intégralement la surface utile du plancher, reste invisible depuis

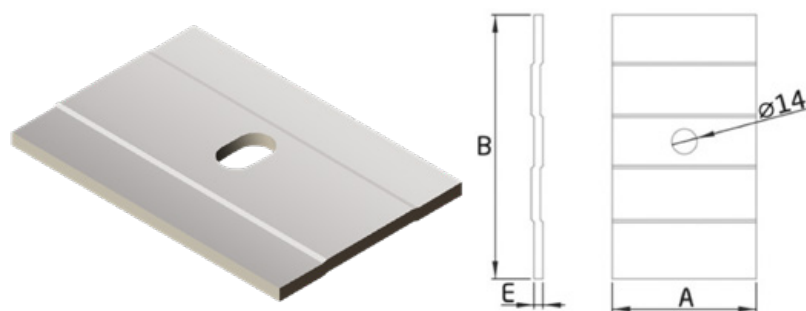
l'intérieur et se pose sur tout type de revêtement de sol sans contrainte d'épaisseur. Ses longueurs standard de 2 500 et 5 000 mm, usinées avec des ancrages espacés de 250 mm, se déclinent également en version sur mesure pour répondre aux exigences de chaque projet spécifique. Le système peut être fixé au support par ancrages mécaniques ou chimiques, conformément aux prescriptions de fixation sous ETA et avec Avis Technique (n°2.1/18-1794\_V3).

Le SV-1402 dispose également de canaux internes de drainage intégrés au profilé (100,5 mm<sup>2</sup>/m), assurant une voie d'évacuation lorsque l'eau pénètre dans la gorge du système.

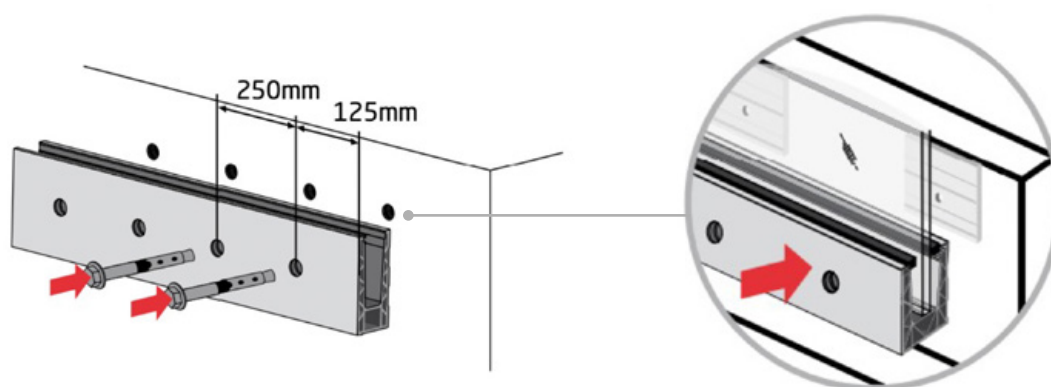
## UN DRAINAGE RENFORCÉ POUR PRÉVENIR LES STAGNATIONS D'EAU

L'entretoise DP-1402-1 élargit les capacités du SV-1402 en créant un vide de 5 mm entre le profil et le support permettant l'évacuation d'eau via la balustrade. Cette double stratégie – espace sous profil + drainage interne – renforce la durabilité des ouvrages extérieurs où les cycles pluie/gel/dégel accélèrent le vieillissement des matériaux.

Chaque entretoise comporte un point de drainage (drain) positionné à chaque ancrage, soit quatre évacuations par mètre linéaire, représentant une surface cumulée de 3 400 mm<sup>2</sup>/m. Cette configuration contribue à limiter les retenues d'eau susceptibles d'apparaître sous les profils installés en nez de dalle, en particulier sur les terrasses exposées aux intempéries.



Profil de drainage pour système de garde-corps en verre GlassFit SV-1402



Montage avec profil de drainage

Lorsque la configuration du chantier nécessite un vide plus important, plusieurs entretoises peuvent être superposées pour augmenter l'espace d'écoulement sans pour autant modifier la stabilité générale.

## MISE EN ŒUVRE ET RÉGLAGE DU VITRAGE

L'entretoise DP-1402-1 élargit les capacités du SV-1402 en créant un vide de 5 mm entre le profil Le vitrage est maintenu grâce au kit PL-14 Level In qui permet un réglage progressif de l'aplomb avant le verrouillage définitif. Les cales en PVC et ABS guidées par un dispositif mécanique offrent une tolérance de nivellement de  $\pm 1^\circ$  et permettent une mise en tension homogène.

La mise en œuvre se réalise depuis la face intérieure et impose l'usage de verres trempés feuilletés 8+8 mm ou 10+10 mm. Le système permet une reproductibilité du réglage garantissant la stabilité finale de l'ensemble.

### À PROPOS DE COMENZA

Comenza est une entreprise européenne spécialisée en matière de développement de systèmes de garde-corps et de mains courantes au design exclusif, sûrs et faciles à installer pour tout projet de construction en milieu résidentiel, hôtelier, commercial, institutionnel, sanitaire, éducatif et sportif, entre autres..

Les produits développés par Comenza s'attachent à combiner :

- Un design exclusif : fonctionnels et simples, les garde-corps et mains courantes s'assemblent de façon naturelle et en parfaite harmonie avec l'environnement architectural.
- Sécurité : tous les systèmes de garde-corps garantissent des espaces sûrs et confortables pour les utilisateurs, dans le respect de strictes codes et réglementations internationaux en matière de construction.
- Facilité d'installation : en concevant des solutions visant non seulement à apporter de la confiance et de la commodité à l'installateur, mais aussi à réduire le temps d'installation, à simplifier les procédés et à minimiser les erreurs de réalisation.