

# ACOVA

Créons du beau,  
créons durable.

## Acova Vuelta, le radiateur caméléon.



Par la multiplicité de ses formes, de ses dimensions, de ses nombreuses références en sur-mesure, et du vaste choix de couleurs, la gamme de radiateurs de chauffage central Acova Vuelta offre des possibilités infinies de composition. Ses caractéristiques techniques et son design en font une gamme particulièrement adaptée à la rénovation basse température.



## Un design rétro au service du confort.

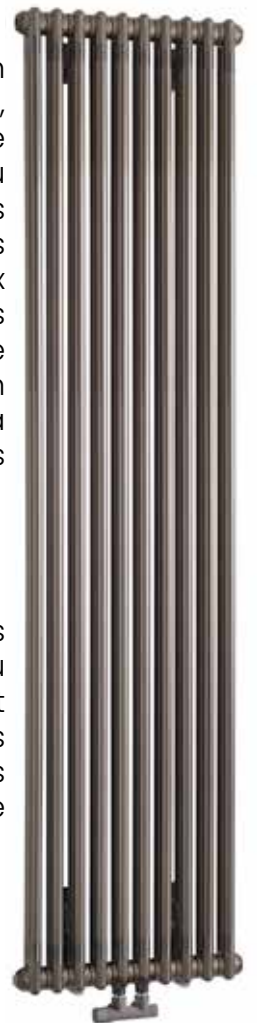
Acova Vuelta se caractérise par son design rétro rappelant celui des radiateurs en fonte multicolonnés.

Offrant une grande capacité de chauffe grâce à une forte inertie, il procure le confort thermique d'un radiateur en acier de haute qualité.

## Des possibilités infinies de composition.



Acova Vuelta se décline en modèle vertical, horizontal, étroit ou plinthes et peut être réalisé en claustra, cintré ou en angle. La variété de ses formes et de ses dimensions lui permette de s'adapter aux besoins et aux configurations de toutes les pièces, quelle que soit leur superficie. En version sur-mesure, Vuelta ouvre ainsi le champ des possibles.



Grâce au nouveau nuancier Acova riche de 46 couleurs divisées en tons chauds et froids et en finitions mates, brillantes ou métalliques, les radiateurs de chauffage central Vuelta s'intègrent harmonieusement dans tous les styles d'intérieurs, des plus contemporains au plus anciens. Pour une personnalisation dans les moindres détails, Acova propose la robinetterie chromé, blanche ou en couleur.

## Un radiateur idéal pour les installations basse température.



Afin de compenser le régime d'eau du circuit hydraulique d'une installation basse température (se situant entre 35 et 55°C contre 70 et 90°C pour une installation traditionnelle de chauffage central), le choix de radiateurs adaptés délivrant suffisamment de puissance est primordial pour garantir le confort thermique dans les pièces.

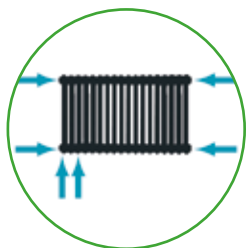
Vuelta offrant une forte contenance en eau et une compacité remarquable, le rendement thermique du radiateur est de ce fait exceptionnel : il émet une forte puissance avec des dimensions réduites. Associé à une pompe à chaleur ou une chaudière à condensation, Vuelta est idéal pour les installations basse température et participe aux économies d'énergie.

## Une conception pour faciliter la pose.

Comme Vuelta est installé par des professionnels, Acova a pensé à tout pour faciliter sa pose :



**Des consoles magiques** dotées d'un système de fixation **pour une pose rapide**



**6 connexions universelles de base** : Vuelta est livré pré-équipé de 6 manchons de raccordement pour limiter la tuyauterie apparente à l'installation et pour éviter tout risque d'erreur à la commande ou sur le chantier.

Acova, marque du groupe Zehnder, commercialise en France des radiateurs et sèche-serviettes de chauffage central et chauffage électrique destinés aux marchés de l'habitat, en neuf et rénovation.

Le groupe Zehnder (618 millions d'euros de chiffre d'affaires) développe, produit et vend des solutions d'ambiance intérieure saines, confortables et économes en énergie, avec des offres complètes de chauffage, rafraîchissement, ventilation et purification d'air.

Le groupe Zehnder est présent sur le marché français à travers ses marques commerciales Acova et Zehnder.

Retrouvez Acova sur :

