

Les sols textiles, parfaitement adaptés au design inclusif, notamment dans les espaces professionnels

Qu'est-ce-que le design inclusif ? Il permet de concevoir et de rendre accessible un service ou un produit à autant d'individus que possible et d'élargir au maximum le spectre des utilisateurs, quelles que soient leurs caractéristiques sociales, mentales ou physiques. Il prend en compte la globalité des disparités pour éviter au maximum l'exclusion. Les sols textiles, par leur variété de design, textures, de formes et de coloris s'adaptent aux exigences et aux contraintes du design inclusif.

Le design inclusif dans l'espace de travail

Les entreprises capitalisent de plus en plus sur la santé et le bien-être de leurs employés. Au cœur du processus, un design tenant compte des cinq sens, favorisant l'inclusion et le capital humain. Mais l'inclusion est aussi celle des personnes neurodivergentes. Le design inclusif prend en compte, dans sa démarche, tous les individus afin de rendre les espaces de travail accessibles et utilisables par tous. Dans le cadre d'une démarche inclusive, les lieux de travail sont conçus pour autant de personnes que possible, et ce, sans nécessité de réaménagement spécifique ultérieur. Le design inclusif joue un rôle majeur dans le développement de l'accessibilité. **Celle-ci consiste à supprimer les obstacles dans l'environnement tandis que le design inclusif consiste à créer des solutions.**

>> Forbo Flooring a travaillé sur l'influence des revêtements de sol sur les personnes autistes.

Forbo Flooring / Flotex

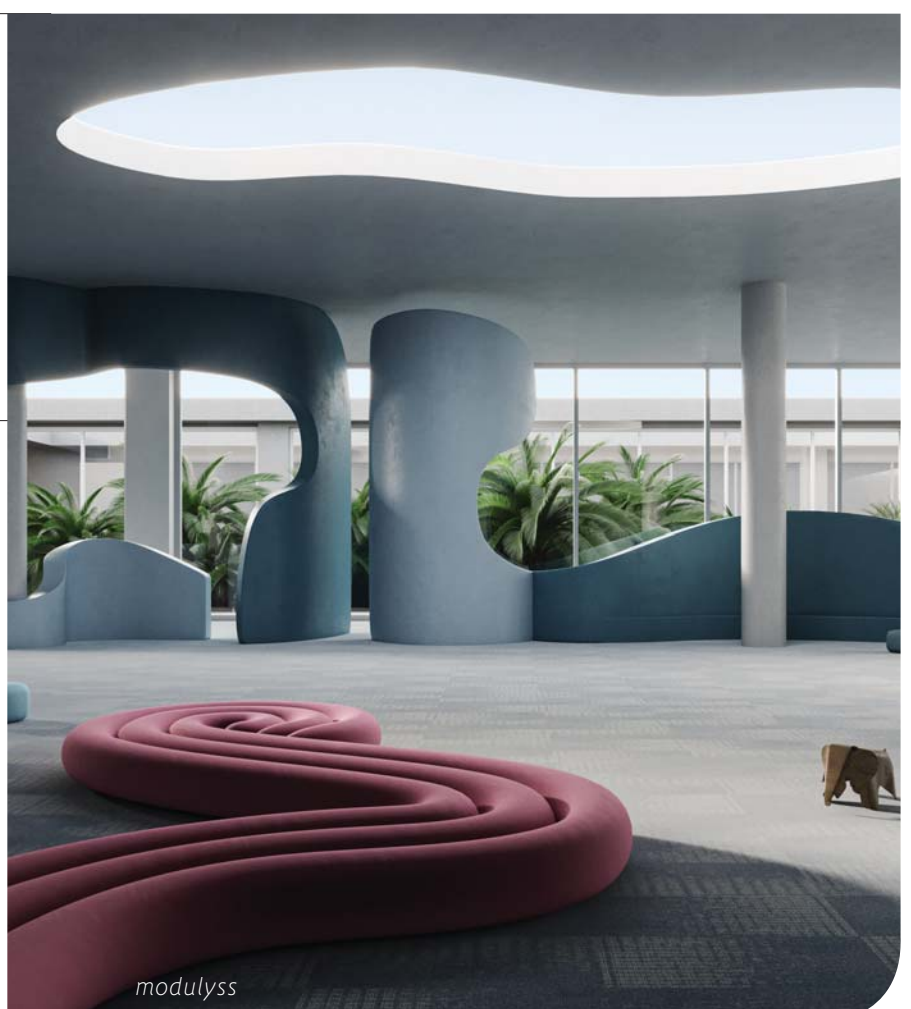
https://www.forbo.com/flooring/fr-fr/segments/revetements-de-sol-sante-hopitaux/pqv7rr#panel_37

Les dalles de moquette, indispensables du design inclusif

Les dalles de moquette présentent des atouts indéniables en matière d'aménagement inclusif. Elles offrent une **personnalisation qui répond à différents besoins sensoriels**. Les différentes textures peuvent faciliter l'orientation des personnes atteintes de déficiences visuelles.

Quant à leurs propriétés d'absorption du son, elles rendent les espaces plus confortables, délimitent différentes zones et favorisent la circulation.

Enfin, les motifs inspirés de la nature permettent de créer un environnement apaisant.



modulyss



Balsan - Alain Goulard®

Imaginer des espaces inclusifs grâce aux propriétés de la moquette

Le processus d'inclusion dans le design commence par une sélection minutieuse des caractéristiques de la moquette.

Des couleurs qui évoquent le calme ou boostent la concentration, des motifs qui répondent aux besoins des utilisateurs, des textures qui offrent une orientation tactile et un sentiment de confort...

Tous ces éléments contribuent à un aménagement inclusif.

Témoignage de M^{me} Mélanie Bernard, Holistic Design

“L'idée de base du design inclusif est le design universel, c'est à dire des espaces accessibles à tous”.

Les sols textiles permettent d'agir sur la gestion des contrastes et la perception des espaces de vie par le choix des couleurs, des matières et des décors, mais aussi la perception acoustique. Le sol a véritablement un rôle à jouer, comme une réponse à cette notion de contraste.

Les sols textiles amènent une bonne intensité de couleurs pour se sentir bien au sein des espaces. La moquette a la capacité de rendre les espaces feutrés. Elle influe aussi sur la perception acoustique des lieux.

Dans les espaces de coworking notamment, les sols textiles permettent de recréer des espaces chaleureux, comme une bulle de douceur. La matière et les effets de volumes contribuent largement à cet effet. Le calepinage des dalles ou lames aide aussi au repérage et à l'orientation. La flexibilité des sols textiles joue sur la perception des espaces. Le sol devient un moyen d'expression, au même titre que les murs.

www.holisticdesign.fr



L'UFTM (UNION FRANÇAISE DES TAPIS ET MOQUETTES) RÉUNIT LES ACTEURS DE LA FILIÈRE REVÊTEMENTS DE SOL TEXTILES ET DÉFEND LES INTÉRÊTS DE LA MOQUETTE. INFORMER, COMMUNIQUER ET PROMOUVOIR SONT LES AMBITIONS DE L'UFTM, QUI REGROUPE LES PRINCIPAUX FABRICANTS DE MOQUETTE EUROPEENS.

www.moquette-uftm.com