



Communiqué de presse  
20 octobre 2022

## **TERREAL investit sur son site de Lahera à Mazamet (81) pour augmenter sa capacité de production de closoirs**

TERREAL, premier fabricant de composants de toit sur le marché français, investit dans une seconde ligne de production de closoirs sur le site de Lahera dans le Tarn à Mazamet. Eléments essentiels de l'étanchéité et de la ventilation des toitures, les closoirs remplacent aujourd'hui le mortier, autrefois utilisé pour sceller les faîtages et arêtières. Face à une demande qui s'est accélérée depuis la crise sanitaire, TERREAL double ainsi sa production de closoirs certifiés et made in France pour continuer à livrer ses clients en France et à l'export, et ainsi renforcer sa présence chez les distributeurs en matériaux.

### **TERREAL continue d'investir dans son activité de composants de toiture**

Lahera, société du groupe TERREAL depuis novembre 2006, est spécialisée dans la conception, la fabrication et la commercialisation de composants de toiture ainsi que dans le développement de l'offre solaire de TERREAL depuis 2008.

Depuis 2016, une seule ligne assurait la production des closoirs souples et rigides. La nouvelle ligne, destinée à la production des closoirs souples bi-matières LAHE FIRST, permet ainsi de décupler les capacités de production jusqu'à 2 millions de mètres linéaires par an, soit l'équivalent d'environ 130 000 maison par an, et de répondre à la demande croissante de ses clients depuis la crise sanitaire.

*« Cet investissement est bénéfique tant sur la qualité de l'offre avec des possibilités d'innovations sur des nouvelles matières ou des nouvelles largeurs, que pour les opérateurs sur site car en produisant sur deux lignes de fabrication, nous évitons le recours au travail de nuit que nous avons connu pendant la crise »,* explique **Julie Etavard, Chef de Marché Accessoires Fonctionnels chez TERREAL.**

Cet investissement s'inscrit dans le plan de la performance opérationnelle des sites TERREAL qui s'est traduit notamment sur le site de Lahera par l'installation de cabines de découpes laser et de thermo-laquage pour les accessoires de toiture en 2018.



**La deuxième ligne de closoir de TERREAL sur le site de Lahera à Mazamet (81)**

### **Une gamme complète de closoirs TERREAL made in France et certifiée QB35**

TERREAL devient ainsi le plus important producteur de closoirs en France et le seul industriel à être certifié QB35 sur l'ensemble de sa gamme avec deux technologies de closoirs ventilés : les closoirs souples LAHE ROLL et LAHE FIRST et les closoirs rigides LAHE-PRO et LAHE-PRO Alu.

Le référentiel QB35 repose sur la performance de trois critères : l'adaptabilité aux tuiles (classes G), l'étanchéité (classes E) et la ventilation (classes V). La combinaison de ces trois critères détermine le classement GEV du closoir et permet de trouver le produit le plus adapté aux tuiles.

*« En doublant notre capacité de production, nous entendons également nous positionner auprès de nos partenaires, négoce et sites de distribution spécialisés, en leur livrant un produit de qualité, made in France et certifié pour leurs clients », conclut Eric Risser, Directeur Marketing de Terreal en France.*

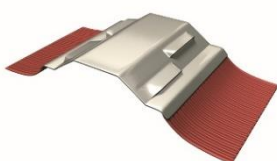
**Closoir souple LAHE-FIRST**



**Closoir souple LAHE-ROLL**



**Closoir rigide LAHE-PRO Alu**



**Closoir rigide LAHE-PRO**



## **A propos de TERREAL**

Parce qu'améliorer notre façon de vivre grâce à l'habitat est une de nos raisons d'être, nous imaginons depuis plus de 150 ans des solutions responsables en capitalisant sur la beauté et la durabilité de la terre cuite, ainsi que sur l'innovation qu'est l'énergie solaire. Avec un chiffre d'affaires 2021 de 699 millions d'euros, 3 228 collaborateurs dans le monde et quatre activités - couverture, solaire, structure, façade & décoration, - réparties sur 33 sites industriels en France et à l'international, nous sommes le deuxième fabricant européen de tuiles en terre cuite.

Parce que l'évolution de l'habitat doit se faire en collaboration avec tous les acteurs, nous accompagnons les professionnels en leur apportant des bénéfices économiques et de mise en œuvre, en travaillant tant sur l'aspect esthétique et énergétique de nos produits que sur leur aspect fonctionnel. Nous sommes engagés dans les solutions tournées vers l'avenir et œuvrons chaque jour dans la création de projets porteurs d'impact positif sur nos territoires et sur ses populations, pour le bien-être de tous.

Plus d'informations : [www.terreal.com](http://www.terreal.com)

