

Près de Toulouse, un écrin de bois pour un centre de loisirs

Communiqué de presse

Façade



Avril 2026

Baptisé la Villa des Pinsons, le bâtiment a été isolé par l'extérieur pour assurer le confort thermique et acoustique des occupants. Les façades en ossature bois sous enduit utilisent la solution de bardage ventilé StoVentec R COB (construction ossature bois), avec l'accompagnement des équipes de Sto pour optimiser les découpes et la mise en œuvre.



Accueil de Loisirs Associé à l'École « Villa des Pinsons », Pins-Justaret (31)

Crédit photo : Adrien Nowak

En Haute-Garonne, les communes de Pins-Justaret et de Villate se sont associées pour construire un nouvel ALAE (Accueil de Loisirs Associé à l'École). Sur 660 m², la Villa des Pinsons cherche à offrir le meilleur confort d'usage possible pour les usagers. « *Nous avons souhaité une esthétique moderne, mais surtout un bâtiment lumineux, bien distribué, et doté d'une acoustique de qualité* », explique Michel Crea, directeur des services techniques de Pins-Justaret.

Conception bio-climatique

Associés à la maîtrise d'œuvre, les architectes Laurent Sicard et Cyril Combes (agence Mutiko) ont travaillé la liaison du bâtiment avec l'existant. « *L'ALAE vient clôturer le groupe scolaire existant et l'isoler de la rue, mais en créant un léger décalage : pour cet espace dédié aux loisirs nous avons voulu une architecture ludique, avec une entrée légèrement décentrée et des pentes de toiture particulières* », explique Laurent Sicard.

Les orientations ont été pensées dans une approche bio-climatique. « *Les salles d'activités sont ouvertes sur la cour pour créer un rapport avec l'extérieur. Ces façades orientées au sud disposent d'importantes surfaces vitrées pour bénéficier de la vue sur les Pyrénées et des apports solaires l'hiver* », poursuit Laurent Sicard.

Priorité aux matériaux vertueux

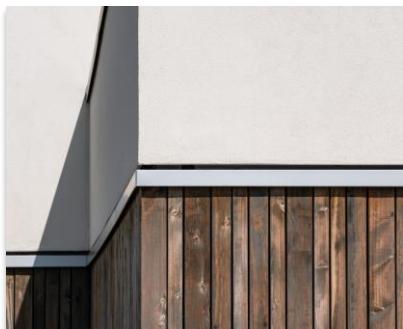
Le projet se signale aussi par le choix de modes constructifs responsables privilégiant les matériaux biosourcés. Les façades du bâtiment ont été réalisées avec des ossatures bois, avec des habillages différenciés selon leur emplacement : des parements bois côté rue, et ailleurs des finitions sous enduit.

Pour les façades sous enduit, le service technique de Sto a préconisé le système de bardage ventilé StoVentec R COB. Les équipes de Sto ont aussi accompagné les acteurs du chantier dans le calepinage, pour optimiser les découpes et les liaisons avec les menuiseries. Cette optimisation a notamment été rendue possible grâce aux quatre formats de plaques support StoVentec Carrier Aero disponibles, permettant d'adapter le calepinage aux contraintes du bâtiment et de réduire le taux de chute. À la clé : un gain économique, moins de chutes à gérer en fin de chantier et une consommation de matériaux réduite. Fabriquées à base de verre recyclé, ces plaques contribuent également à une démarche plus vertueuse.



Accueil de Loisirs Associé à l'École « Villa des Pinsons », Pins-Justaret (31)

Crédit photo : Adrien Nowak



Accueil de Loisirs Associé à l'École « Villa des Pinsons », Pins-Justaret (31)

Crédit photo : Adrien Nowak



Accueil de Loisirs Associé à l'École « Villa des Pinsons », Pins-Justaret (31)

Crédit photo : Adrien Nowak

Une fois les ossatures bois en place, les plaques StoVentec Carrier Aero sont positionnées en support de l'isolant, avant la mise en œuvre du parement.

Préconisations de pose

La société OCBAT a réalisé la finition des façades sous enduit. « *Notre intervention s'est faite en étroite collaboration avec le charpentier pour respecter les préconisations de pose, à commencer par la mise en place d'une grille anti-rongeurs en pied de mur, et de ventilations en haut et en bas des plaques de StoVentec* », pointe Miguel Marieiro, directeur d'OCBAT.

La finition a été réalisée en enduit organique RPE de grain moyen, le Stolit K 1,5.

La promesse de confort tenue

Un an après son inauguration, le bâtiment a déjà convaincu les deux maîtres d'ouvrage. « *Le choix d'une structure en ossature bois n'a eu aucune incidence sur le déroulé du chantier*, note Michel Crea pour la mairie de Pins-Justaret. *Et à l'usage, ce nouvel ALAE tient ses promesses de confort pour les usagers.* »

Fiche technique

Type de bâtiment : ALAE

Localisation : 1 avenue de Saubens, 31860 Pins-Justaret

Surface de façade traitée : 400 m²

Maître d'ouvrage : Mairies de Villate et de Pins-Justaret

Architectes : Laurent Sicard + Mutiko – Cyril Combes

Entreprise applicatrice lot façades : OCBAT

Date de livraison : Septembre 2024

Solutions utilisées : StoVentec R COB avec finition Stolit K 1,5

Contact presse :

Retrouvez toute l'actualité de la façade sur www.sto-facade.fr et www.sto.fr

Sto, entreprise familiale allemande, établie depuis 1835, est reconnue comme le spécialiste des systèmes d'isolation thermique de façades. La marque est née de l'enduit de façade. Sa dynamique d'innovation et sa compétence dans le domaine de l'isolation thermique de façades ont permis à Sto de devenir la référence sur le marché. Au fil des années, Sto a acquis une expertise qui lui permet de répondre à toutes les problématiques de la façade, qu'il s'agisse d'Isolation Thermique par l'Extérieur, de Ravalement ou de Bardage. Sa mission : Bâtir en responsable. Les produits et systèmes Sto satisfont les exigences de l'efficacité énergétique ; les technologies liées à la prévention harmonisent les critères écologiques et économiques – et ce, dans un but de construction et de rénovation durables. Sto, à travers ses 5000 collaborateurs dans le monde, dont 300 en France, distribue des produits exclusivement en direct au départ de 16 agences et 2 sites de production sur le sol français. Les solutions Sto s'appliquent en neuf comme en rénovation et contribuent à la réalisation d'un cadre de vie respectueux de l'homme et de l'environnement. Notre force de prescription est très reconnue par la maîtrise d'ouvrage publique, privée, sociale et de la maîtrise d'œuvre.