

SOPRAVERSE :

L'APPLICATION POUR VISUALISER DES PROJETS D'ÉTANCHÉITÉ LIQUIDE EN RÉALITÉ AUGMENTÉE



LA NOUVELLE APPLICATION « SOPRAVERSE » DE SOPREMA PERMET DE SIMULER ET DE VISUALISER FACILEMENT ET RAPIDEMENT UN FUTUR PROJET D'ÉTANCHÉITÉ QUE CE SOIT POUR UN BALCON, UN PARKING, UNE COURSIVE OU UNE TOITURE TERRASSE. AVEC CE NOUVEL OUTIL DISPONIBLE SUR TÉLÉPHONE MOBILE ET SUR TABLETTE, SOPREMA CONTINUE DE DÉVELOPPER SON OFFRE DE SERVICES DIGITAUX ET FACILITE LE PARCOURS D'ACHAT DES PROFESSIONNELS DU BTP.

Une application inédite dans l'univers de l'étanchéité liquide

Grâce à cette nouvelle application, les professionnels du bâtiment vont pouvoir aider leurs clients à choisir une finition d'étanchéité liquide en leur mettant à disposition des simulations de leur futur projet.

Sur simple téléchargement, SOPRAVERSE permet de découvrir l'ensemble des finitions et coloris de la large gamme d'étanchéité liquide Alsan®, et de les simuler sur banque d'image ou directement sur chantier en réalité augmentée.

La navigation sur SOPRAVERSE se fait en 4 étapes :

1. L'utilisateur précise dans l'application s'il souhaite un rendu sur banque d'images ou en réalité augmentée. Dans les deux cas, celui-ci est amené à sélectionner la destination (balcon, parking, coursive, toiture-terrasse de son projet.
2. Il choisit ensuite la technologie d'étanchéité liquide souhaitée (PU, PMMA) mais peut également ne pas indiquer de préférence.





3. Avant d'accéder aux coloris, celui-ci doit faire un choix entre plusieurs variétés de finitions (lisse satinée, lisse brillante, paillettes déco à refus, paillettes déco éparses, color quartz, sable avec résine colorée, rugueuse, granulats de marbre). Un rendu sur banque d'image ou une simulation instantanée en réalité augmentée directement sur le chantier, lui sont alors soumis.
4. Il lui est ensuite proposé un récapitulatif comprenant la liste des différentes solutions compatibles avec la simulation réalisée ainsi que leurs références.



« SOPRAVERSE » permet de télécharger une photo du rendu final dans son appareil, le partager par mail directement avec la personne de son choix ou encore recommencer la simulation autant de fois que souhaité.



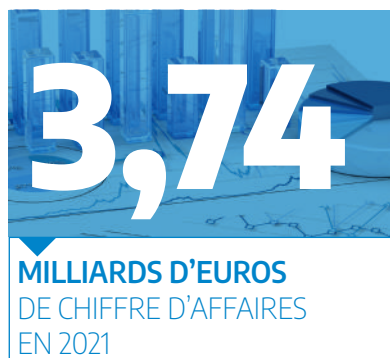
Pour télécharger l'application « SOPRAVERSE » :

- [Rendez-vous sur l'App Store \(Apple\)](#)
- [Rendez-vous sur le Google Play Store \(Android\)](#)



Découvrir l'application en vidéo : <https://youtu.be/oMGGsgwThIY>

À PROPOS DU GROUPE SOPREMA



SOPREMA est un groupe familial indépendant depuis sa création en 1908, qui s'affirme comme l'une des toutes premières entreprises mondiales dans le domaine de la protection, de l'efficacité énergétique et de la gestion du bâtiment. Industriel responsable et précurseur, le Groupe est aujourd'hui un acteur incontournable de ce secteur. **SOPREMA** propose des solutions performantes et de haute technologie qui répondent à tous les enjeux de la construction neuve résidentielle et non-résidentielle, puis également de la rénovation. Les systèmes **SOPREMA** sont développés dans une logique d'éco-conception et affichent aujourd'hui des performances exceptionnelles en termes de qualité et de longévité. La vision de **SOPREMA** : agir pour la valorisation du patrimoine bâti et le confort des usagers, avec la nécessaire réduction de son impact sur l'environnement.



NOS EXPERTISES & PROJETS → [soprema.fr](https://www.soprema.fr)

