



La maîtrise de l'enveloppe du bâtiment
depuis plus de 100 ans

Information Presse Mars 2023

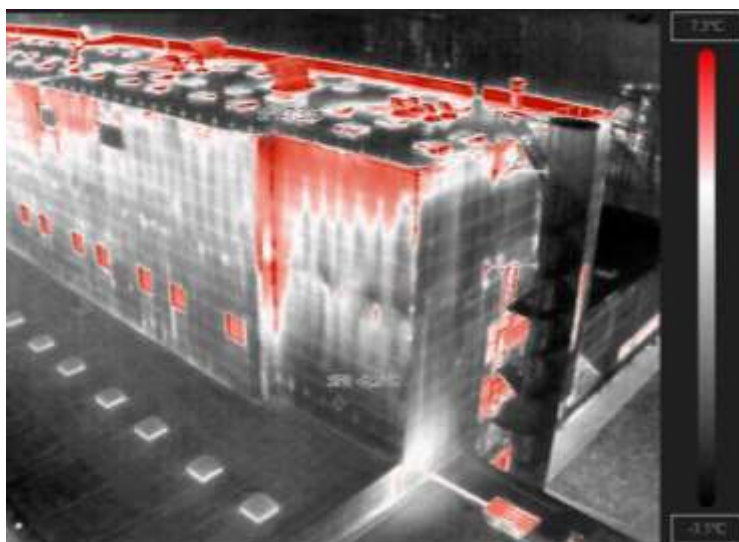
SOPREMA Entreprises propose « SOPSCAN », un nouveau service intégré d'inspection et de modélisation de bâtiments par drone

<https://www.youtube.com/watch?v=-RDZ7Cro6qc>

SOPREMA Entreprises prend de la hauteur sur l'inspection et la modélisation des toitures et façades en intégrant un nouveau service baptisé SOPSCAN. Cette solution d'imagerie par drone assure un **diagnostic détaillé, rapide et en toute sécurité de l'enveloppe, quel que soit le bâtiment (grande surface, accidenté, inaccessible...)**. La valeur ajoutée de SOPREMA Entreprises : **identifier les problématiques puis proposer la réalisation des travaux adéquats**. Plus besoin de faire appel à différents prestataires, le **process complet est maîtrisé de A à Z par un unique interlocuteur**. Pratique, les maîtres d'ouvrage ont un accès privé aux images et rapports en ligne via une plateforme dédiée « Drone View », développée en interne. Le service SOPSCAN propose **trois prestations** selon les besoins du chantier :

- **Inspection visuelle** Réalisation de métrés, mesure des pentes, vérification précise de tous les éléments de l'enveloppe en amont d'un entretien ou de travaux...
- **Inspection thermique** Recherche de ponts thermiques et de zones humides, contrôle des panneaux photovoltaïques...
- **Modélisation 3D** Métrés de la toiture et des façades pour une numérisation de l'ensemble du bâtiment...

SOPSCAN est disponible pour les clients des 74 agences & filiales SOPREMA Entreprises réparties sur tout le territoire. L'équipe intervient rapidement sur tous les chantiers, quelle que soit la région. Les objectifs pour 2023 sont de réaliser environ 250 interventions et de renforcer l'équipe.



Crédit photos : SOPREMA Entreprises

Une solution aux multiples avantages

En utilisant le drone, SOPREMA Entreprises **s'affranchit des problématiques d'accessibilité, et de couverture fragile ou endommagée par des intempéries**. Un **gage de sécurité** pour les équipes qui n'ont plus à monter sur ces toitures !

Elles **gagnent également en temps et en qualité**. Elles vont identifier et géolocaliser plus aisément les déficiences au niveau de l'enveloppe. Il faudra compter **environ 30 minutes pour réaliser les métrés et l'inspection complète d'une toiture de 6 000 m² par une seule personne** contre 3 heures environ de manière classique si la toiture est accessible. Pratique lorsqu'il faut intervenir sur de grands bâtiments type industriel ou plateforme logistique. Cet outil nouvelle génération **effectue des mesures précises au centimètre près et des zooms poussés sur les points singuliers** par exemple afin de fournir un diagnostic détaillé au client.



Crédit photo : SOPREMA Entreprises



Notre force est de pouvoir intervenir vite et partout ! La semaine dernière par exemple, nous avons réalisé un diagnostic sur une toiture de 100 000 m². En 1h, nous avons les métrés de toute la toiture ainsi que les photos alors qu'il aurait fallu plusieurs jours à un conducteur de travaux. Nous avons également effectué une inspection par drone sur une toiture ardoisée non accessible et pour laquelle il était impossible d'intervenir avec une nacelle car le terrain était trop meuble.

À l'heure de la sobriété énergétique, l'usage du drone se montre également particulièrement intéressant pour géolocaliser les déficiences thermiques de l'enveloppe des bâtiments. Couplée à l'inspection visuelle, l'inspection thermique permet ainsi de recueillir de précieuses informations en matière de performances énergétiques. »

Paul-Emile Defaix

pilote de drone et responsable développement solutions drone SOPSCAN pour SOPREMA Entreprises

Une prise en charge de A à Z

SOPREMA Entreprises prend en main l'ensemble de la prestation. Elle demande l'autorisation de vol, sécurise le périmètre lors du survol et fait appel à un pilote de drone professionnel en interne.

Les **images et vidéos réalisées sont analysées par ses équipes expertes en travaux d'étanchéité, de couverture et de bardage** afin d'établir un **rapport d'intervention complet avec préconisations**. Tous ces éléments sont centralisés et mis à disposition du client sur « Drone View », une plateforme internet développée par SOPREMA Entreprises. Il y accède grâce à ses identifiants personnalisés et peut retrouver toutes les données sur l'ensemble de ses chantiers (nombre de sites, surface totale, priorisation des réparations à effectuer, budget réparation...).

