

COMMUNIQUÉ DE PRESSE

AOÛT 2024

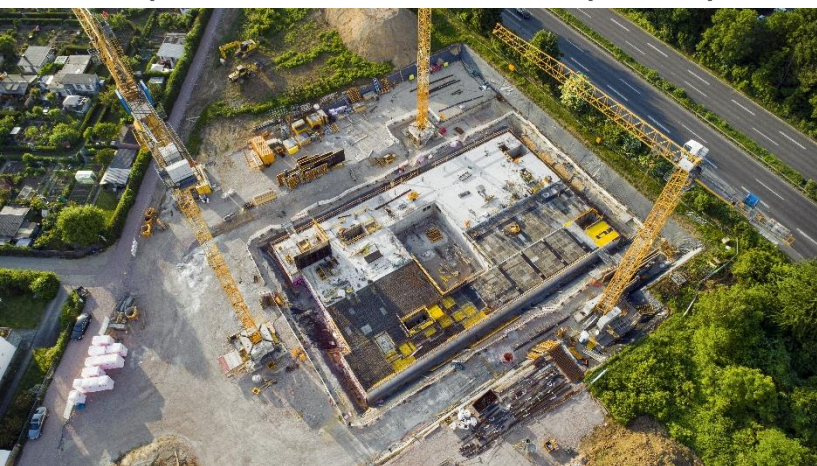
SIKA® IGOLFLEX® : DEUX SOLUTIONS INNOVANTES POUR L'IMPERMÉABILISATION DES FONDATIONS AVEC OU SANS BITUME !

Sika®, leader mondial dans le développement de systèmes et de produits de collage, d'étanchéité et de protection, propose deux nouvelles solutions aux formulations innovantes, dans une gamme "fondation" baptisée SIKA® IGOLFLEX®.

Répondant à toutes les contraintes pour l'imperméabilisation et la protection des parois enterrées et

des locaux en sous-sol, ces nouvelles solutions sont fabriquées en France.

Avec notamment la première émulsion sans bitume du marché, elles s'inscrivent dans une gamme plus vertueuse, en étroite relation avec les préoccupations environnementales d'aujourd'hui et de demain.



Les eaux de ruissellement s'infiltrent dans le sol et pénètrent dans les constructions par les fondations, avant de passer dans les sous-sols ou de remonter dans les murs. Prendre le temps d'intégrer un système d'imperméabilisation

c'est donc s'assurer d'une protection efficace.

Pour cela, Sika développe des systèmes d'imperméabilisation à appliquer sur les murs de fondations et les ouvrages enterrés. Avec **SIKA® IGOLFLEX®-178 (SANS BITUME)** et **SIKA® IGOLFLEX®-177**, Sika® permet aux professionnels de réaliser rapidement une protection efficace qui formera une barrière pérenne contre l'humidité.



SIKA® IGOLFLEX® -178 (SANS BITUME) : UNE INNOVATION MAJEURE SUR LE MARCHÉ

Alors que la construction représente une part importante des secteurs concernés par les enjeux environnementaux, celle-ci fait partie des domaines où les attentes en matière de nouvelles solutions sont les plus importantes.

Avec **SIKA® IGOLFLEX® -178**, Sika® offre désormais la première alternative pour traiter l'imperméabilisation des murs de fondations et de soutènement sans adjonction de bitume, en apportant une solution plus respectueuse de l'environnement.

Bénéficiant des dernières avancées technologiques, **SIKA® IGOLFLEX®-178** se caractérise également par de hautes qualités d'usage :

Rapidité et facilité d'application : dotée d'une jauge rétractable facilitant le dosage, cette nouvelle solution peut être appliquée au rouleau ou au pulvérisateur de jardin pour un véritable gain de temps et une rapidité d'exécution sur chantier.

Sans odeur : un produit sans odeur pour une application plus agréable pour l'applicateur vs un produit bitumineux.

Durabilité et fiabilité : sa formulation liquide en phase aqueuse (sans solvant) est conçue pour ne pas fluier, ni faïencer. Grâce à son pouvoir couvrant et son excellente adhérence sur béton, béton armé ou mortiers enterrés, elle apporte une solution efficace pour assurer une protection durable des murs de fondations et de soutènement contre les infiltrations d'eau pendant de nombreuses années.

SIKA® IGOLFLEX®-178 SANS BITUME

Caractéristiques pratiques :

Temps de séchage : en quelques heures selon la porosité du support

Consommation : 0,4 à 0,5 L/m² pour 2 couches selon la porosité du support

Couleur : noir - Conditionnement : 5L/20L

Conservation : 24 mois



SIKA® IGOLFLEX®-177 : LE REVÊTEMENT BITUMEUX

Sa texture « gélifiée » permet une application sans coulure laissant le chantier propre. Cette solution 100 % phase aqueuse s'applique au rouleau, à la brosse ou à l'airless, sur supports brut de décoffrage, béton, mortier... des fondations et ouvrages enterrés.

Il présente de nombreux avantages parmi lesquels :

- **Facilité d'application** : sa formule « gélifiée » évite les coulures, permettant ainsi la réalisation d'un chantier propre
- **Durabilité et fiabilité** : imperméable à l'eau, il dispose d'un fort pouvoir couvrant pour protéger durablement les supports des agressions extérieures et des infiltrations.

SIKA® IGOLFLEX®-177

Caractéristiques pratiques :

Temps de séchage : minutes et 2 h selon la porosité du support

Consommation : 0,5 L/m² pour 2 couches selon la porosité du support

Couleur : noir - Conditionnement : 25L

Conservation : 12 mois



SIKA® IGOLFLEX® UNE GAMME COMPLÈTE DE SOLUTIONS PLUS VERTUEUSES :

Avec sa gamme **IGOLFLEX®**, Sika® propose des solutions performantes pour répondre à tous les besoins en termes d'imperméabilisation et de protection des murs de fondation, ouvrages enterrés, soutènement en extérieur. En version liquide ou gel, ces produits sont à 100 % en phase aqueuse, conditionnés dans des seaux contenant 50% de plastique recyclé et fabriqués en France. Ils répondent ainsi aux préoccupations des utilisateurs soucieux d'appliquer des matériaux et des techniques plus respectueuses de l'environnement.

Pour en savoir plus : [ici](#)

Produits disponibles en négoce

À propos de Sika

Spécialisé dans la chimie de la construction et de l'industrie, Sika est leader mondial dans le développement et la fabrication de systèmes et de produits pour le collage, l'étanchéité, l'insonorisation, le renforcement et la protection. L'entreprise possède des filiales dans 103 pays et fabrique dans plus de 400 usines en s'appuyant sur l'expertise de plus de 33 000 employés. Sika développe des technologies innovantes qui facilitent la transformation durable des industries de la construction et du transport.