

Palettes éco-conçues

Chez MAPEI, la palette se met au vert !



Depuis le 1^{er} octobre 2022, **MAPEI France** accélère son engagement en faveur de l'environnement avec un système de palettes éco-conçues consignées. Un engagement pour l'économie circulaire et un vrai geste pour la planète !

Chez MAPEI, la palette se collecte

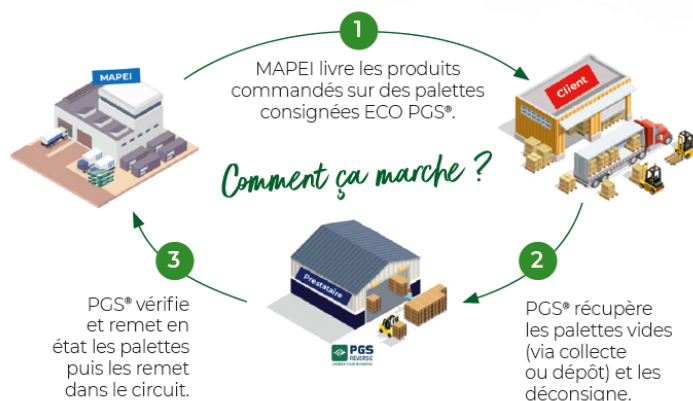
MAPEI s'associe à PGS Reverse® et met à disposition de ses clients des palettes vertes ECO PGS®, de dimensions Europe (800 x 1200), éco-conçues et performantes.

Les palettes sont ensuite récupérées et remises dans le circuit par PGS Reverse®, avec un système de collecte directement sur site ou via des points de dépôt.

Un vrai système d'économie circulaire :

- **Engagement écologique** : Grâce à ce système de palettes consignées, nous sommes tous acteurs de l'économie circulaire et nous agissons en faveur de l'environnement !
- **Flexibilité** : Les clients MAPEI ont le choix entre la collecte par PGS Reverse® sur son site ou la dépose des palettes dans l'un des points PGS Reverse®.
- **Qualité** : Lors de chaque collecte, les palettes sont systématiquement contrôlées et réparées si nécessaire par PGS Reverse® afin d'assurer une qualité optimale de palette.

Comment ça marche :



Des palettes éco-conçues performantes

La palette sélectionnée par MAPEI et fournie par PGS Reverse® présente de nombreux bénéfices :

- Fabrication 100 % certifiée PEFC : issues des forêts françaises et européennes durablement gérées
- Éco-conçue : utilise moins de matière première
- Plus légère : 10% moins lourde qu'une palette traditionnelle afin de réduire les TMS
- Format de type Europe : 800 x 1200
- Durée de vie allongée : multi rotation (collecte et réparation)
- Fortes résistances et qualité garanties : palettes sécurisées et contrôlées (norme ISO 8611)



Le jeu en vaut la palette !

Grâce à ce système de palettes éco-conçues consignées :

- 2 037 m³ de bois sont épargnés chaque année - soit 4 000 arbres
- et 2 000 T de CO₂ sont économisées !

MAPEI, un industriel engagé

Production locale, formulation allégée, sans solvant ou à forte réduction de poussière, emballages recyclés ou recyclables... MAPEI est depuis toujours engagée dans une démarche de développement durable, de la conception du produit à son utilisation.

Depuis 2019, MAPEI France s'est engagée notamment avec FRET 21 à réduire de 10% sur 3 ans les gaz à effet de serre émis par le transport et permettre, chaque année, une réduction de plus de 500 T de CO₂. Grâce aux actions menées, 990 T de CO₂ ont pu être économisées en 2021.

Avec ce nouveau système de palettes éco-conçues et consignées, MAPEI accélère son engagement à limiter l'impact de son activité sur l'environnement. Ensemble, soyons acteurs de l'économie circulaire !

A PROPOS DE MAPEI

Fondé à Milan en 1937, MAPEI est aujourd'hui l'un des leaders mondiaux dans le domaine des solutions de mise en œuvre et de décoration pour le bâtiment, les travaux publics et l'industrie. MAPEI a participé à la construction d'ouvrages d'art et d'infrastructures parmi les plus prestigieux au monde. Le groupe comprend 100 filiales implantées dans 57 pays et 86 sites de production dans 35 pays et emploie quelque 11 000 collaborateurs dans le monde. En 2021, le Groupe MAPEI a atteint un chiffre d'affaires consolidé de 3,3 milliards d'euros. Ce succès repose sur la spécialisation, l'internationalisation, la recherche et le développement ainsi que la durabilité. www.mapei.com

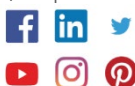
A PROPOS DE MAPEI FRANCE

Fort de près de 420 collaborateurs, le Groupe MAPEI en France a réalisé en 2021 un chiffre d'affaires 136 Millions d'euros. Le 31 décembre 2021, MAPEI France a fait l'acquisition de Resipoly et de sa filiale Eurosyntec, spécialisées dans la fabrication et la mise en œuvre de résines.

Le Groupe MAPEI en France :

- 6 sites de production :
 - 3 sites MAPEI (Toulouse Saint-Alban, Montgru Saint-Hilaire près de Paris et Lyon St-Vulbas)
 - 3 sites Resipoly (Villeneuve-le-Roi, Vénissieux, Saint-Mars-la-Brière)
- 3 laboratoires de Recherche et Développement
- 6 laboratoires de contrôle qualité
- MAPEI WORLD PARIS, un lieu d'inspiration, d'échange et de formation au cœur de Paris
- Certifications ISO 9001 (Qualité), ISO 45001 (Santé et Sécurité), ISO 14001 (Environnement)

Suivez /mapeifrance sur :



MAPEI FRANCE

29 avenue Léon Jouhaux - CS 40021

31141 SAINT-ALBAN Cedex

Tél. : 05 61 35 75 05

www.mapei.fr