



TRAPMETALE ET TRAPFEU : DEUX TRAPPES DE VISITE HAUTE PERFORMANCE AU SERVICE DES BATIMENTS NEUFS OU RENOVES



Spécialistes français des systèmes de construction pour l'aménagement intérieur, les marques SPP|PAI disposent d'une offre à 360° à destination du négoce généraliste et spécialisé. SPP|PAI offrent aux professionnels des trappes de visite, des ossatures et accessoires, des profilés de finitions, des plaques de plâtre, de bandes à joint, des systèmes de fixations, des cassettes métalliques et des bacs basculants et autoportants.

Forte de son savoir-faire, la marque PAI propose deux nouvelles trappes de visite techniques pouvant être mises en œuvre en neuf comme en rénovation. **TRAPMETALE**, trappe métal satinée, isolée, assure une parfaite étanchéité à l'air et **TRAPFEU**, trappe coupe-feu en applique pour plafond dispose de résistances au feu de 30 minutes et 1 heure. Ces nouvelles solutions, fabriquées dans les usines de PAI situées à La Crèche (79), affichent des performances remarquables.

DEUX NOUVELLES RÉFÉRENCES POUR LA SÉCURITÉ ET L'ESTHÉTISME DU BÂTI NEUF OU RÉNOVÉ

Avec ces trappes de visite, PAI vise à apporter des solutions permettant de sécuriser les lieux de vie et de passage, de dissimuler les différents réseaux (électricité, plomberie, gaz...) dans les constructions sèches en plaques de plâtre, les maçonneries pleines, les bétons à haute protection au feu et les ossatures bois tout en autorisant leur accès.

Elles s'installent à l'horizontal et peuvent se fondre dans leur environnement grâce à un vantail en plaque de plâtre recouvrable ou prêt à peindre. Les trappes de visite se fixent aux plafonds et aux faux-plafonds en neuf comme en rénovation, à destination de l'habitat individuel ou collectif ou des établissements recevant du public (ERP) et peuvent être installées sur tous les types de supports.

TRAPMETALE, LA TRAPPE ÉTANCHE ET ISOLÉE CONFORME À LA RE2020

Conçue avec une structure en acier zingué, la trappe métal PAI **TRAPMETALE** est disponible dans deux dimensions : 500 x 500 mm et 600 x 600 mm. Rabattable et démontable, son ouvrant permet le passage d'une personne vers les combles, greniers, etc. PAI, le spécialiste français a développé sa trappe avec des pattes de fixation à ses extrémités pour une installation simple et rapide.

Une fois le cadre de la trappe fixé au plafond, une réhausse, vendue avec la trappe, en Akylux (matière plastique rigide en polypropylène alvéolaire) d'une hauteur de 496 mm, garantit le maintien à la fois des flocons d'une éventuelle isolation projetée mais également des deux isolants minéraux ($R= 10 \text{ m}^2.K/W$) inclus dans le kit en cas d'ouverture de la trappe. Un joint en EPDM cellulaire sur son pourtour offre une parfaite étanchéité à l'air et à la poussière.

L'ensemble de ces caractéristiques permet à la trappe d'être conforme à la RE 2020. De plus, **TRAPMETALE** dispose de son propre PV d'étanchéité (2018.310.1051) ainsi que d'un certificat ACERMI (11/016/700/7).



LES + DE LA TRAPPE ISOLANTE TRAPMETALE

- + Isolation thermique $R = 10 \text{ m}^2.K/W$
- + Mise en œuvre simple et rapide
- + Réhausse pour maintenir les isolants et les flocons d'une isolation projetée
- + Ouvrant recouvrable et prêt-à-peindre
- + Étanchéité à l'air et à la poussière
- + Conforme à la RE 2020



TRAPFEU, LA TRAPPE COUPE-FEU, UNE SOLUTION ADAPTÉE À L'HABITAT INDIVIDUEL, COLLECTIF ET AUX ERP



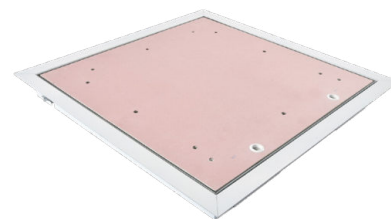
Devenues essentielles, les trappes coupe-feu font parties intégrantes de la sécurité d'un bâtiment. Elles assurent une protection contre la propagation du feu afin de laisser le temps aux personnes de quitter et d'évacuer leurs habitations ou des locaux. PAI propose deux nouvelles références : **TRAPFEU30HA** offrant une résistance au feu de 30 minutes, parfaitement adaptée aux maisons individuelles et **TRAPFEU60HA** procurant une résistance au feu de 60 minutes destinée aux établissements recevant du public (ERP) ainsi qu'aux bâtiments collectifs.

Disponibles dans cinq dimensions (300 x 300, 400 x 400, 500 x 500, 600 x 600 et 700 x 700 mm), ces deux solutions sont constituées d'une structure en acier galvanisé à encastrer ainsi que d'un ouvrant en plaque de plâtre coupe-feu pouvant être rabattu et démonté.

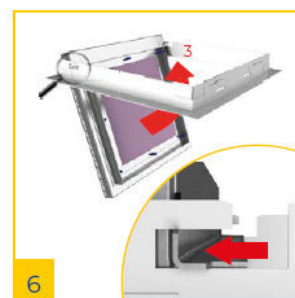
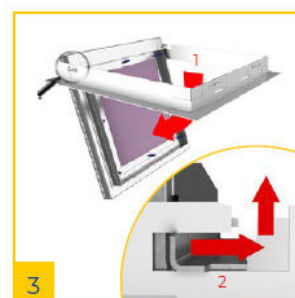
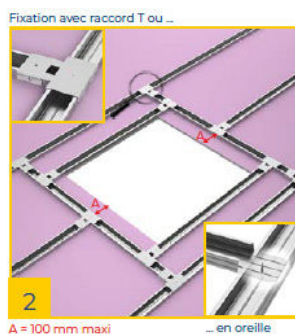
La fermeture de la trappe est assurée à l'aide d'une vis de maintien affleurante à la surface de l'ouvrant. Une fois retirée, il est possible d'ouvrir la trappe et de la retenir grâce à un câble de sécurité. Le fabricant français a imaginé ces deux trappes pour s'adapter à toutes les épaisseurs de plaques dans le but de répondre à tous les schémas de construction. Chacune des trappes dispose de son propre PV au feu (EFR-17-003494 pour la **TRAPFEU30HA** et EFR-17-003491 pour la **TRAPFEU60HA**).

LES + DE LA TRAPPE COUPE-FEU TRAPFEU

- + Peut être installée dans une maison individuelle, un ERP ou un bâtiment collectif
- + Mise en œuvre adaptée à toutes les épaisseurs de plaques
- + Ouvrant recouvrable et prêt-à-peindre
- + Câble de retenue de l'ouvrant
- + Fermeture intégrée
- + Résistance au feu de 30 et 60 minutes



L'INSTALLATION SIMPLE DE TRAPFEU EN 9 ÉTAPES



A propos de SPP|PAI

Groupe familial français et indépendant originaire des Deux-Sèvres (79), PROFILS ET SYSTÈMES INDUSTRIELS (PSI), est le spécialiste des systèmes de construction de l'aménagement intérieur pour la mise en œuvre de cloisons, doublages et plafonds. Premier fabricant français d'ossatures et d'accessoires métalliques à travers les marques SPP (SOCIÉTÉ DE PROFILAGE DU POITOU) et PAI (PIÈCES ET ACCESSOIRES INDUSTRIELS), en 2022, PSI Groupe a réalisé un chiffre d'affaires de 60 millions d'euros. L'entreprise qui emploie 150 collaborateurs, dispose au total de plus de 55 000 m² de surfaces de production répartis sur quatre sites en France et deux à l'étranger.

SPP|PAI (PSI Groupe) : 46, allée des Grands Champs, 79260 La Crèche | Tél. : 05 49 25 90 76
Mail : contact@psigroupe.com | Web : www.psigroupe.com