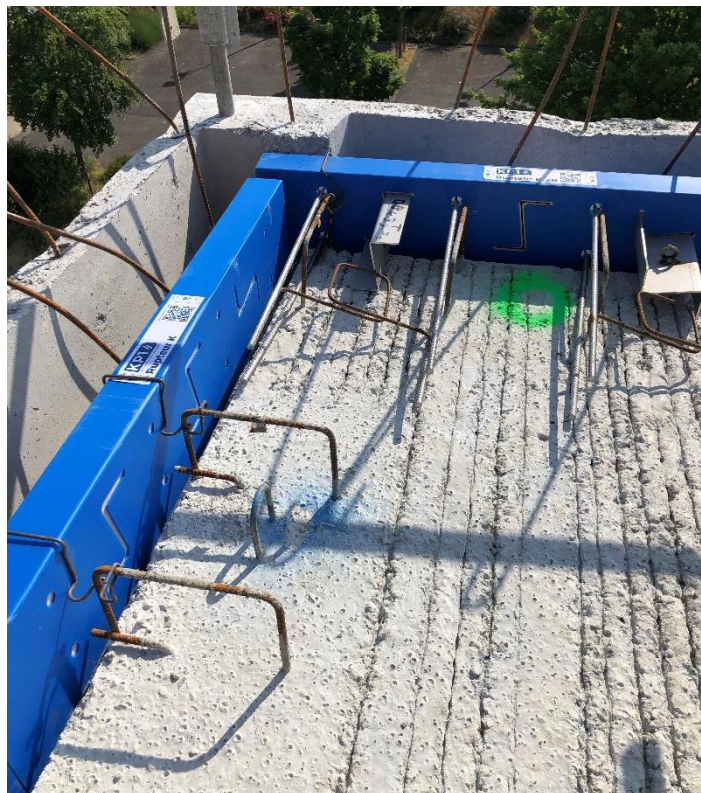


Nouvelle Prédalle THERMIK KP1 : Le barrage ultime aux ponts thermiques

Face aux exigences de la RE2020 et au prix des énergies qui ne cesse d'augmenter, les acteurs de la construction doivent « traquer » toutes les déperditions thermiques lorsqu'ils conçoivent leurs bâtiments. Pour les accompagner à relever ce défi, le spécialiste de la préfabrication KP1 enrichit son offre de Prédalles à rupteurs thermiques intégrés*, qui permet de traiter efficacement les déperditions à la jonction entre les planchers et les façades. Il dévoile sa nouvelle Prédalle THERMIK, **solution structurelle en béton précontraint la plus performante du marché.**

Grâce à une coupure totale de la liaison plancher/façade dans les sens porteur et non porteur, elle **divise par quatre les déperditions thermiques**. Elle permet d'obtenir un **coefficient de transmission thermique linéique (Psi) réduit compris entre 0,22 et 0,30 W/m.K** pour des constructions en béton.

Ces gains énergétiques apportés par un traitement record et compétitif des liaisons courantes planchers/façades engendrent d'autres avantages pour le chantier comme la réduction des épaisseurs de doublage de murs qui optimise ainsi la surface habitable, la suppression du traitement des liaisons balcons...



/ La réponse tout-en-un pour les bâtiments RE2020

Au-delà du volet thermique de la RE2020, la Prédalle THERMIK répond également de manière pragmatique à l'**enjeu environnemental**. Fabriquée en **béton précontraint**, dans les usines françaises de KP1, elle diminue intrinsèquement le poids carbone du bâtiment grâce à la réduction de quantité de matériaux (béton et acier) engendrée par ce mode constructif : **gain carbone de 30 % en comparaison à une dalle pleine.**

Pour les projets où l'impact carbone doit être davantage optimisé, KP1 propose la **Prédalle THERMIK dans sa gamme éco-conçue IMPAKT IC16**. Elle atteint un poids carbone de **16 kg eqCO₂/m²**, soit un gain de 33 % en comparaison à une prédalle en béton armé standard.

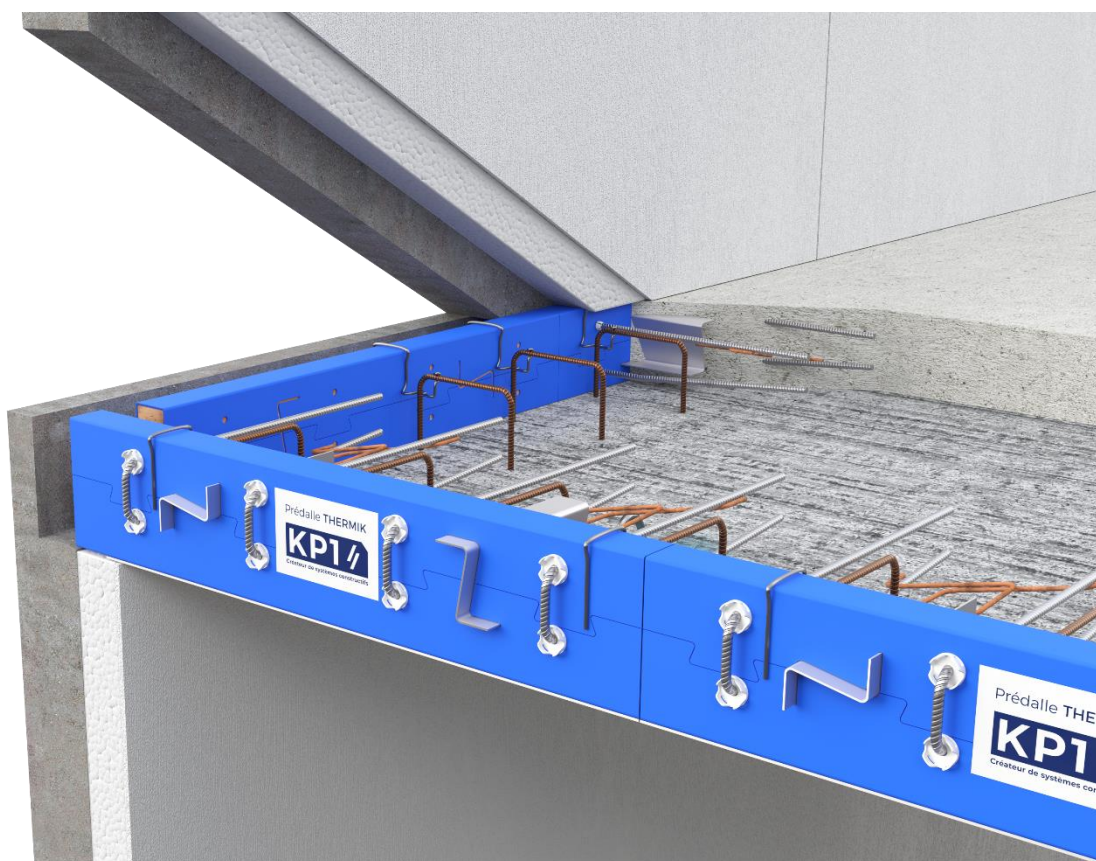
À l'issue de son Séminaire Technique annuel, qui s'est achevé ce dimanche 3 décembre, le Pôle Habitat FFB a dévoilé le palmarès de son Challenge de l'Habitat Innovant 2023. **Dans la catégorie « Solutions structure bas carbone », la Prédalle THERMIK version gamme IMPAKT a reçu la médaille d'or.** Une distinction partagée avec HIBANA, le promoteur pilote qui a expérimenté ce système innovant tant d'un point de vue thermique qu'environnemental.

* ThermoPrédalles.

/ La solution pour tous les chantiers

La nouvelle Prédalle THERMIK est **livrée sur le chantier prête à poser**, avec ses rupteurs thermiques, ses aciers de liaison et ses accessoires de sécurité intégrés directement en usine. Elle est gage d'une pose rapide et fiable. Ses **rupteurs sont pourvus de capot de protection** afin de les préserver des aléas du chantier et de l'humidité.

La Prédalle THERMIK est disponible dans **trois épaisseurs de planchers (20, 23 et 25 cm)** et couvre tous les besoins des **chantiers de logements collectifs et de bâtiments non résidentiels isolés par l'intérieur** (bureaux, établissements scolaires, de santé...), **quelle que soit la zone sismique**. Elle peut être mise en œuvre sur **tous les niveaux de planchers** (haut de sous-sol, étage et toit-terrasse) **et tous les types de façades** (voile béton, maçonnerie blocs béton, maçonnerie brique).



À propos du Groupe KP1

Intransigeant sur la qualité, attentif à celles et ceux qui entourent le Groupe et tourné vers un avenir responsable, KP1 construit des solutions performantes et durables. Sa mission est de servir des projets capables de rendre la vie plus simple, plus sûre et plus agréable pour tous. En agrégeant les expertises et en créant des synergies constructives, KP1 est aujourd'hui le spécialiste français de la préfabrication pour tous les types de bâtiments, référent dans les solutions de planchers et structures : poutrelles, entrevous, rupteurs de pont thermique, prédalles, poutres, dalles alvéolées, prémurs, etc. Avec 1 700 collaborateurs sur 39 sites en France, dont 18 usines, KP1 est un acteur majeur de l'économie locale, depuis plus de 60 ans. Pour plus d'informations, rendez-vous sur [LinkedIn](#) ou www.kp1.fr.
