



## **Louer ou acheter ? Telle est la question !**

Moulins, novembre 2022

**À y regarder de plus près, il n’y a pas vraiment de débat. En effet, si l’on considère les avantages de la location apportés par le système de prestations de services Mewa basé sur le principe de la réutilisation, le dilemme est vite dissipé.**

Pour Shakespeare, ou plutôt pour son personnage principal Hamlet, la question « être ou ne pas être » se posait d’un point de vue existentiel. Dans notre paraphrase, l’alternative « louer » est davantage une question d’allègement et de flexibilité. Elle touche aujourd’hui de nombreux domaines de notre vie quotidienne : de la voiture aux appareils électroniques en passant par les vélos électriques et les outils de bricolage. La possession d’un bien implique des coûts de logistique et d’entretien consécutifs à l’achat. À l’inverse, la location permet de libérer du temps et des ressources.

### **Réutilisation et partage des textiles : pourquoi ?**

Cette même question se pose dans le secteur B2B des textiles industriels. Pourquoi acheter des vêtements de travail alors que l’on peut facilement porter son propre équipement sans en être propriétaire ? Pour le prestataire de services textiles Mewa, le concept était déjà clair en 1908 avec l’idée

d'une lavette industrielle à louer. Au fil du temps, cette idée avant-gardiste s'est étendue aux vêtements de travail, proposés avec un système de service complet fiable, basé sur le principe de la réutilisation. Ce système professionnel se montre flexible et adapté aux besoins de chaque client.

### **Quels sont les avantages du système de prestations de services Mewa ?**

Allègement des tâches et des responsabilités : le client n'a plus à se soucier des vêtements de travail de ses collaborateurs. Il peut donc davantage se concentrer sur son activité principale.

Flexibilité : la livraison des vêtements de travail se calque sur les besoins du client ou s'adapte en cas de départ ou de nouvelles embauches.

Identification et marquage personnel : chaque collaborateur et collaboratrice porte ses propres vêtements. Leur identification est assurée par un code-barres personnel et éventuellement par le nom du collaborateur.

Hygiène et aspect soigné : les vêtements sont régulièrement récupérés par Mewa et lavés selon un calendrier convenu avec le client. Les collaborateurs portent donc toujours des vêtements propres et soignés. Enfin, le lavage entre 60° et 75 °C garantit une hygiène certifiée.

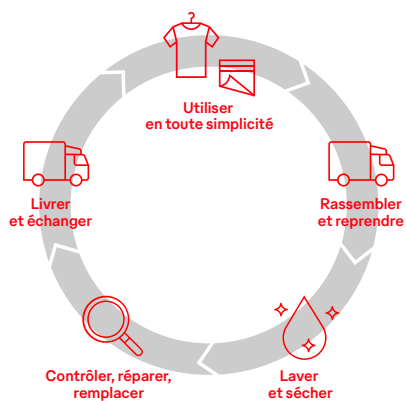
**Contrôle après le lavage :** Mewa vérifie le parfait état des vêtements, notamment la préservation de ses fonctions de protection après plusieurs lavages. En cas d'anomalies, ils sont réparés ou remplacés.

**Durabilité :** les vêtements de travail sont lavés dans des installations ultramodernes où la consommation d'eau et de détergents est réduite au minimum. Cette démarche environnementale profite également aux clients, qui améliorent par ce biais leur image en matière de durabilité.

**Coûts prévisibles :** les coûts de l'ensemble de la prestation de service sont convenus à l'avance avec le client. L'entreprise minimise le risque de coûts cachés, liés aux vêtements achetés (par exemple pour des réparations ou des ajustements ultérieurs).

**Professionalisme et proximité avec le client :** le groupe Mewa travaille depuis plus d'un siècle avec ce système circulaire de la réutilisation. Il offre un service régulier, fiable et de qualité à travers ses 46 sites en Europe.

**Louer ou acheter ? Telle n'est plus la question !**



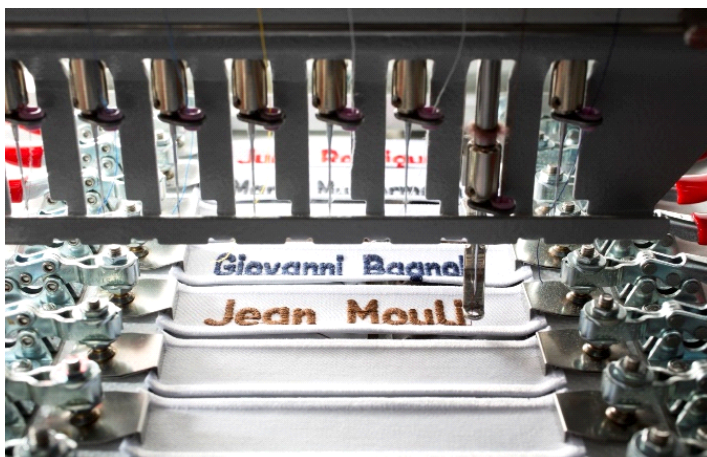
**Le système de Textilsharing Mewa est basé sur un principe simple : « utiliser au lieu de posséder ».**



**Le système de prestations de service de Mewa veille à la préservation de sa fonction de protection à long terme.**



Ici, les installations modernes de Mewa, dédiées au transport des vêtements entre les différentes stations d'entretien.



Le service Mewa de broderie et de logo propose une personnalisation pour chaque vêtement.

Photos : MEWA

### **Téléchargement photos :**

<https://www.dropbox.com/scl/fo/2k36ild9c7o9cy2kpokgx/h?dl=0&rlkey=dswczn76ge24i63tdl6dfinte>

### **Mewa**

Mewa propose depuis 1908 des textiles en service complet aux entreprises et fait ainsi figure de pionnière du textile réutilisable. Depuis ses 47 sites en Europe, Mewa fournit aux entreprises des vêtements de travail et de protection, des lavettes industrielles, des tapis absorbants, des tapis de sol et des fontaines biologiques de dégraissage. Mewa est également spécialisée dans la vente d'équipements de protection individuelle avec son catalogue de marques pour les EPI. Près de 5 700 collaborateurs sont au service de plus de 190 000 clients dans l'industrie, le commerce, l'artisanat et la restauration. En 2021, le groupe Mewa a réalisé un chiffre d'affaires de 770,4 millions d'euros et est aujourd'hui l'une des plus grandes entreprises européennes dans le domaine du management textile.

En novembre 2013, Mewa a rejoint le Top 3 du Prix allemand du Développement durable, dans la catégorie « Produits/prestations de services les plus durables d'Allemagne ». En 2019, Mewa a reçu pour la quatrième fois la distinction de « Marque du Siècle » par l'éditeur Deutsche Standards et en 2015, a été distinguée comme leader mondial une deuxième fois.

### **Plus d'informations :**

Mewa SARL, [www.mewa.fr](http://www.mewa.fr), +33 (0)9 69 32 18 01

[www.youtube.com/user/mewaFR](https://www.youtube.com/user/mewaFR)

[www.twitter.com/mewa\\_fr](https://www.twitter.com/mewa_fr)

[www.facebook.com/MEWADienstleistung](https://www.facebook.com/MEWADienstleistung)

[www.instagram.com/mewatextilsharing/](https://www.instagram.com/mewatextilsharing/)