



C O M M U N I Q U É D E P R E S S E

LES MENUISERIES LORILLARD

AU SEIN D'UNE RÉHABILITATION PATRIMONIALE D'ENVERGURE

À CHARTRES, 06/2023

Le bâtiment emblématique des Galeries Lafayette de la rue Saint Ferréol est un témoin précieux de l'histoire de Marseille. Depuis sa construction en 1928, il trône fièrement au cœur du centre-ville, imposant son allure de paquebot architectural. Pendant de nombreuses années, il a accueilli les Galeries Lafayette avant leur déménagement en 2018 vers le centre commercial du Prado.

Ce bâtiment exceptionnel est en réalité un héritage testamentaire légué par le marbrier Jules Cantini. Une clause particulière stipule son inaliénabilité et justifie ainsi son importance patrimoniale et culturelle. Face à cette contrainte, il était impératif de trouver une nouvelle vocation pour ces vastes espaces Art Déco, devenus obsolètes en termes de normes et d'usages, et malheureusement dénaturés au fil des années par des transformations successives.

La réhabilitation du bâtiment des Galeries Lafayette de la rue Saint Ferréol a donc été un défi majeur pour le cabinet d'architecture Gautier + Conquet en charge du projet. Leur objectif était de préserver l'essence et l'intégrité du bâtiment tout en le transformant en un lieu adapté aux besoins et aux attentes contemporaines.

Les travaux de réhabilitation ont été réalisés avec le plus grand respect pour l'architecture d'origine et l'esthétique Art Déco.



Le Groupe Lorillard s'est notamment illustré dans la restauration des menuiserie et ornements (pilastres, chapiteaux et lambrequins) qui ont été soigneusement restaurés pour retrouver leur splendeur passée.

Les vastes espaces intérieurs ont été repensés de manière à créer un environnement moderne, fonctionnel et attrayant, tout en préservant l'âme et l'histoire du bâtiment.





COMMUNIQUÉ DE PRESSE

RÉAFFECTATION D'USAGE DES BÂTIMENTS

Au cœur de cette réhabilitation, se côtoient désormais une offre de coworking, un concept de colocation haut de gamme et une offre de services complémentaires : salles de séminaires, club de fitness, restaurant en rooftop et magasin high-tech sur 2 niveaux.

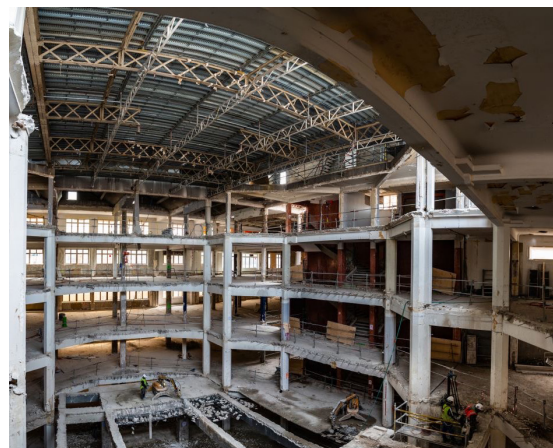
En combinant ces éléments, le bâtiment des Galeries Lafayette de la rue Saint Ferréol propose désormais 168 appartements et 120 postes de travail.

Pour répondre aux besoins des utilisateurs, de nouveaux accès rue ont été créés, permettant une circulation aisée et fluide à l'intérieur du bâtiment. En intérieur, le principe architectural des balcons, qui était un élément distinctif de la typologie des grands magasins, a été abandonné au profit d'un puit de lumière central. Celui-ci éclaire les nouvelles façades modernes et crée une atmosphère lumineuse et accueillante à l'intérieur de l'espace rénové.

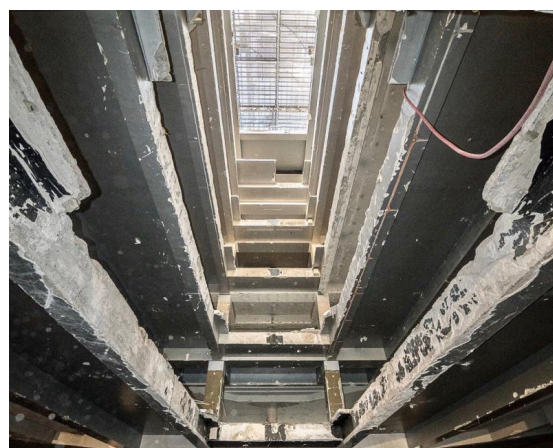
La verrière en surplomb, autre élément emblématique du bâtiment, a été conservée, mais son vitrage a été retiré pour lui donner une nouvelle fonction. Elle assure ainsi une cohérence visuelle avec les deux immenses modules verriers de part et d'autre du toit. Cette intégration astucieuse de l'architecture existante et des éléments modernes crée une esthétique unique et met en valeur l'identité du bâtiment.

DES MENUISERIES MODERNES ET PERFORMANTES DANS LE STYLE ART DÉCO

Le Groupe Lorillard a joué un rôle essentiel dans la réhabilitation du bâtiment des Galeries Lafayette de la rue Saint Ferréol en mettant en œuvre un travail particulier sur les menuiseries. Dans le cadre de ce projet ambitieux, 110 menuiseries à frappe en aluminium à ouvrant



Les anciens balcons, éléments typiques des Galeries © Lorillard



Le patio central avant © Lorillard



Le patio central après © Lorillard





COMMUNIQUÉ DE PRESSE

caché ainsi que 185 menuiseries à frappe en bois ont été soigneusement conçues pour assurer la conservation et le remplacement fidèle des anciennes fenêtres et des éléments décoratifs tels que les pilastres, les chapiteaux et les lambrequins.

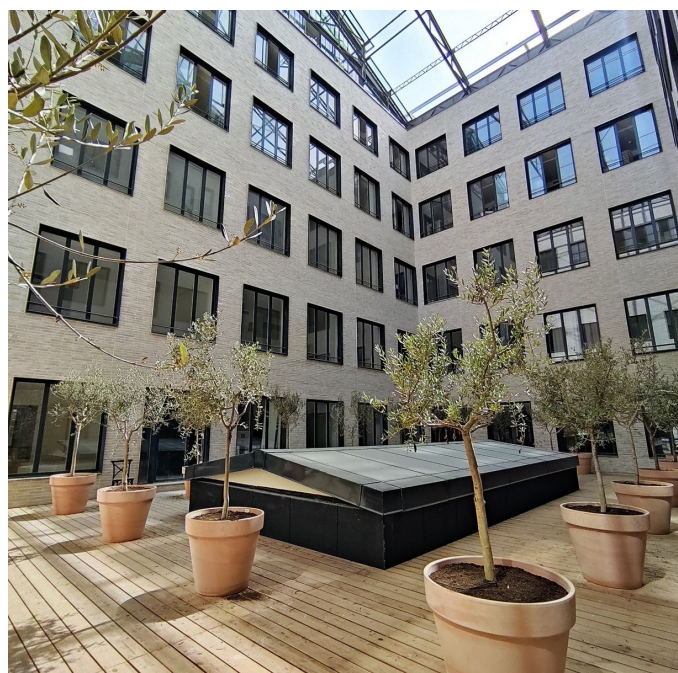
Les menuiseries à frappe en aluminium à ouvrant caché ont été choisies pour leur esthétique moderne et leur performance remarquable. Leur conception à ouvrant caché préserve l'esthétique extérieure du bâtiment, tout en assurant un confort intérieur. Elles sont installées en intérieur sur le patio central et viennent souligner la cohérence de l'ensemble par leur aspect métallique et leur coloris gris anthracite. La finesse des profilés rappelle celle des verrières de la terrasse les surplombant. Un travail minutieux de tramage et d'alignement des menuiseries a été réalisé en cohérence avec le calepinage des pierres des façades du patio afin qu'elles soient parfaitement disposées dans la hauteur des étages. Ces menuiseries garantissent une isolation thermique et acoustique optimale, tout en offrant une grande résistance aux intempéries.



Un travail minutieux de tramage et d'alignement des menuiseries a été réalisé en cohérence avec le calepinage des pierres des façades du patio © Lorillard



© Lorillard





COMMUNIQUÉ DE PRESSE

Quant aux menuiseries à frappe en bois, elles ont été réalisées avec le plus grand savoir-faire, en respectant les techniques artisanales traditionnelles. Le bois, matériau noble par excellence, a été choisi pour sa durabilité et son aspect chaleureux.

Ces menuiseries ont été minutieusement travaillées pour reproduire à l'identique les fenêtres d'origine, ainsi que les ornements tels que les pilastres, les chapiteaux et les lambrequins. Cela a permis de préserver l'authenticité et le charme de l'architecture Art Déco du bâtiment tout en assurant des performances thermiques dépassant l'objectif fixé par le cahier des charges ($U_w = 1.4$ atteint contre 1.5 attendu).

Mises en œuvre sur les 4 façades du bâtiment, une acoustique spécifique (32 et 35 dB) a été développée par le bureau d'études du Groupe Lorillard pour les menuiseries donnant sur la rue Haxo.

Le Groupe Lorillard, reconnu pour son savoir-faire exceptionnel dans le domaine de la menuiserie, a su relever le défi de cette restauration délicate et exceptionnelle.

Son expertise et son engagement envers la préservation du patrimoine architectural ont été déterminants pour mener à bien ce projet complexe. La conservation et le remplacement à l'identique des anciennes fenêtres et ornements, grâce aux menuiseries du Groupe Lorillard, ont permis de redonner tout son éclat au bâtiment des Galeries Lafayette de la rue Saint Ferréol.

C'est un hommage à l'histoire et à l'architecture de Marseille, ainsi qu'une illustration du savoir-faire unique du Groupe Lorillard dans la réalisation de menuiseries d'exception.



© Lorillard





COMMUNIQUÉ DE PRESSE

A propos du Groupe Lorillard :

Fondé en 1936 à Chartres et présidé par Thierry Luce, le Groupe LORILLARD figure parmi les leaders français de la menuiserie industrielle sur-mesure.

Première entreprise indépendante du secteur, LORILLARD couvre l'ensemble du marché de la fenêtre et maîtrise la fabrication de ses produits grâce à un pôle industriel intégré.

La production est 100% française avec 90% des composants de provenance d'industriels français LORILLARD est actuellement l'une des seules entreprises à décliner son offre dans quatre matériaux : bois, PVC, aluminium, mixte et HPC Composite.

Chiffres-clés : 1250 collaborateurs - chiffre d'affaires 2022 : 235 millions d'euros - production annuelle : 1 160 menuiseries par jour – 320 logements équipés ou rénovés par jour. www.lorillard.fr

Retrouvez le film du Groupe Lorillard, «**Vision**» via ce lien : <https://youtu.be/5TKiZ755KvA>

