

AVANT-PREMIÈRE BATIMAT 2022

Windec3D 6.0

Layher lance une nouvelle version de son logiciel des métiers de l'échafaudage

À l'occasion du Salon Batimat, LAYHER présente Windec3D 6.0, la nouvelle version de son logiciel dédié aux professionnels de l'échafaudage : construction, plan, liste de matériel, Descente de Charges et Procès-Verbal de Réception, en toute indépendance.

En 1992, LAYHER lançait le logiciel Windec, le premier configurateur automatique d'échafaudages qui réalisait les plans de façades et calculait les listes de matériels nécessaires sur les chantiers. La dernière version intégrait toutes les constructions automatiques de tous les types d'échafaudages, avec plan à l'échelle, compatibilité BIM, gestion de stock et rendu réaliste dans SketchUp® avec l'accroche des pièces entre elles par le Cube Magnétique.

Aujourd'hui, après 5 versions majeures dans l'univers de l'échafaudage, **LAYHER innove avec la version 6.0 de son logiciel** qui intègre nativement un environnement graphique 3D pour construire tous les types d'échafaudages en mode réaliste ou photographique. Les professionnels peuvent pivoter et déplacer leurs constructions à la souris et les modifier directement par de simples clics interactifs. Le calcul des Descentes de Charges apparaît dynamiquement sous chaque poteau vertical.

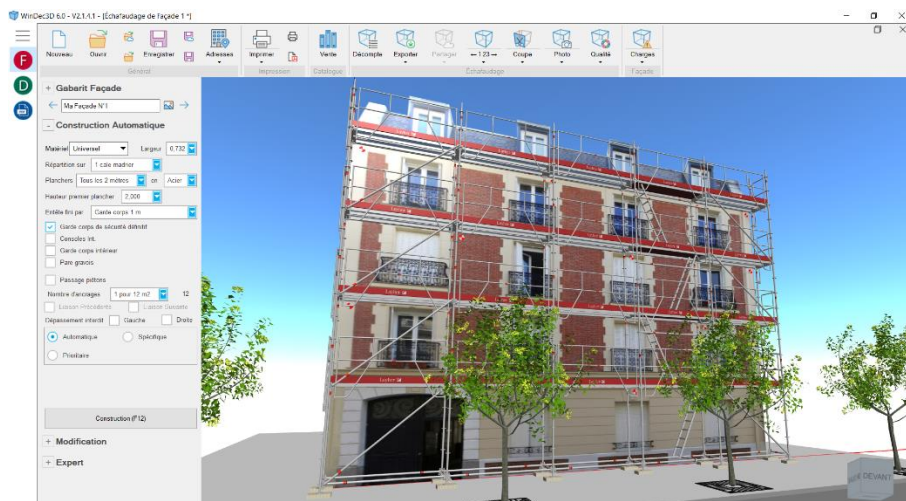
Grâce à Windec3D 6.0, l'environnement des échafaudages devient réaliste : les photos de façades sont retouchées automatiquement pour gommer les effets de la perspective et s'appliquent aux murs, des objets 3D s'intègrent à l'écran, des textures variées colorent les sols, surfaces...

Windec3D 6.0, en lien avec l'application smartphone dédiée, permet d'organiser la Réception des Échafaudages et son suivi sur une carte interactive. Sur le chantier, le professionnel peut suivre avec son smartphone les points de contrôles du montage de l'échafaudage, valider sa conformité et établir un Procès-Verbal de Réception, partageable avec son client par mail ou QRCode, et visualisable sur Windec3D 6.0.

Windec3D 6.0 reste compatible avec les logiciels SketchUp®, AutoCAD® et Revit®. Les listes de matériels modifiées dans ces précédents logiciels, sont également comptabilisées en 1 clic dans Windec3D 6.0.

Grâce au Cloud personnel et sécurisé, le professionnel peut retrouver son travail sur n'importe quel ordinateur. Ses constructions 3D peuvent être partagées et visualisées sur tout type de smartphone et deviennent accessibles via un QRCode depuis les chantiers. Ses listes de matériels sont automatiquement intégrées avec celles de son dépôt. Il organise, au travers de la Gestion de Stocks, les prévisions de sorties de son matériel disponible.

Windec3D 6.0 intègre des outils gratuits comme un tableur, un lecteur PDF et un logiciel de retouches photo.



Retrouvez LAYHER au Salon Batimat du 3 au 6 octobre 2022
Stands : LAYHER SAS : Stand C056 / LAYHER Formation : Stand B056

À propos de LAYHER

Implantée en France depuis 1980, la société Layher a révolutionné le monde de l'échafaudage par des solutions novatrices et sécuritaires. Elle met à la disposition de ses clients un stock location de 40 000 tonnes de matériel repartit sur ses 10 dépôts, mais aussi un bureau d'étude composé d'experts, consulté pour les chantiers les plus techniques (Palais de Justice, Banque de France, Grand Palais...). Eric Limasset, Président de Layher SAS, filiale du leader européen de l'échafaudage, assure également la responsabilité des filiales Layher Formation, Layher Maroc et Layher Côte d'Ivoire.

www.layher.fr

