

## KP1 enrichit sa gamme éco-conçue IMPAKT avec un nouveau Prémur bas carbone IC 27

Fin 2021, KP1 présentait sa stratégie environnementale avec l'ambition de réduire de 50 % son impact carbone à horizon 2031. Un objectif fort allant au-delà des exigences fixées par le calendrier de la RE 2020. Poursuivant ses engagements en matière d'éco-conception, KP1 dévoile aujourd'hui son nouveau Prémur IMPAKT IC 27. Composé de **ciment à impact carbone réduit CEM III**, ce Prémur IMPAKT IC 27 atteint un **poinds carbone de 26,7 kg éq.CO<sub>2</sub>/m<sup>2</sup>**.

Le Prémur IMPAKT IC 27 vient enrichir la gamme éco-conçue IMPAKT constituée de la Prédalle et de la ThermoPrédalle® IMPAKT IC 16 et du Plancher EMR 100 % en matière recyclée (1,76 kg éq.CO<sub>2</sub>/m<sup>2</sup>). Ces trois systèmes préfabriqués, à impact carbone réduit, permettent aux prescripteurs et entreprises de gros œuvre de proposer pour leurs chantiers des **solutions à la fois concrètes, performantes, économiques et en phase avec les habitudes de mise en œuvre.**

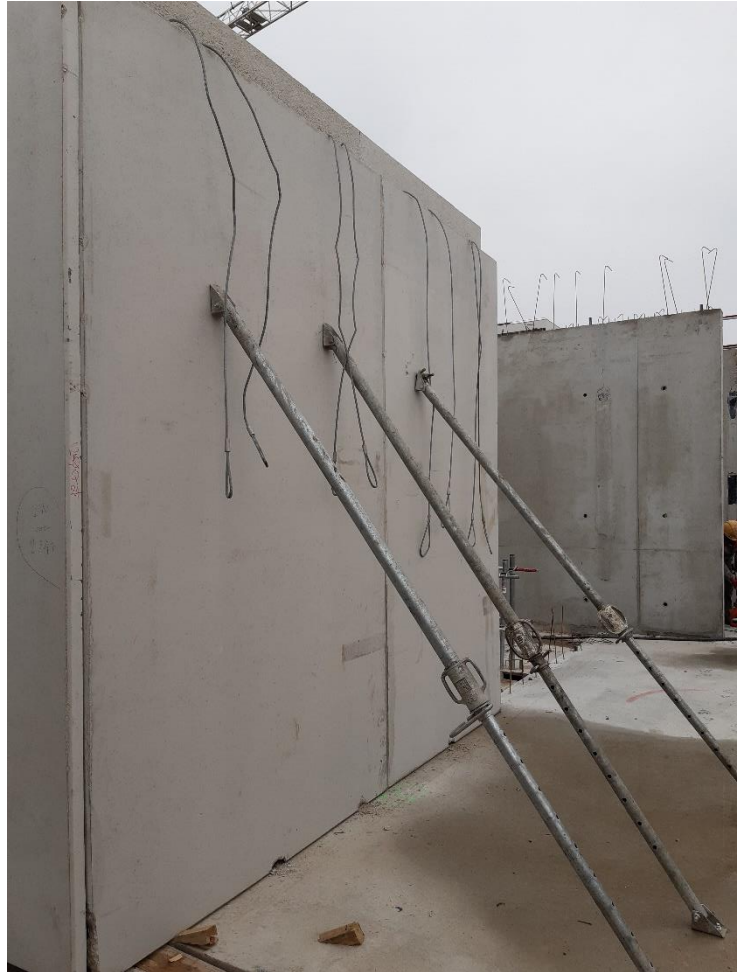


## Pertinence environnementale et cadences optimisées

Le Prémur IMPAKT IC 27 est préfabriqué en usine et convient à tous les types de bâtiments. Il permet de réaliser les murs en zones courantes ainsi que les points singuliers tels que les cotes bloquées, la construction contre un bâtiment existant, un mur de soutènement, une cage d'escalier ou d'ascenseur...

Une fois placé sur le chantier, le Prémur IMPAKT IC 27 est rempli de béton. Avec ce **béton coulé à base de ciment CEM III à l'intérieur du prémur**, le poids carbone total atteint **39 kg éq.CO<sub>2</sub>/m<sup>2</sup>, soit 24 % moins impactant qu'un voile béton traditionnel en CEM II.**

Le poids carbone sera identique si ce voile béton est en CEM III mais les **cadences resteront plus rapides**. Pas de contraintes liées à la gestion des banches, à leur manipulation ou au stockage du matériel, et pas d'attente au niveau de la prise du béton ! Livrés prêts à poser sur chantier, les Prémurs IMPAKT IC 27 sont mis en œuvre rapidement. En **une journée, une entreprise peut en poser plus de 200 m<sup>2</sup>.**



Crédit photo KP1

## À propos du Groupe KP1

Les équipes KP1 sont engagées chaque jour à construire un cadre de vie durable et performant. Spécialiste français de la préfabrication pour tous les types de bâtiments, KP1 est le référent dans les solutions de planchers et structures avec la fabrication de poutrelles, entrevous, rupteurs de ponts thermiques, prédalles, poutres, dalles alvéolées et prémurs. Avec 1 700 collaborateurs sur 39 sites en France, dont 18 usines, KP1 est un acteur majeur de l'économie locale, depuis plus de 60 ans. Pour plus d'informations, rendez-vous sur [Linkedin](#) ou [www.kp1.fr](http://www.kp1.fr).