



KILOUTOU INNOVE DANS LA GESTION DES ENGINS DE CHANTIER AVEC KONNECT

Kiloutou continue de développer des solutions connectées destinées à faciliter la gestion des flottes de matériels loués, et annonce le lancement de sa solution KONNECT. Cette solution innovante permet aux clients Kiloutou de contrôler l'accès à leur matériel grâce à un boîtier télématique.

Sur les chantiers, le partage de matériel entre collaborateurs de différents prestataires est fréquent. Cette réalité pratique peut toutefois être à l'origine d'inconvénients, comme l'emprunt d'une machine sans autorisation explicite, retrouver la machine déplacée sur le chantier ou son réservoir GNR ou sa batterie vide. Cela peut également entraîner une difficulté à établir la responsabilité en cas de casse ou d'accident. **À l'écoute de ses clients, Kiloutou a identifié le besoin d'un meilleur contrôle d'accès aux matériels et a ainsi créé KONNECT, une solution adaptée et unique sur le marché.**

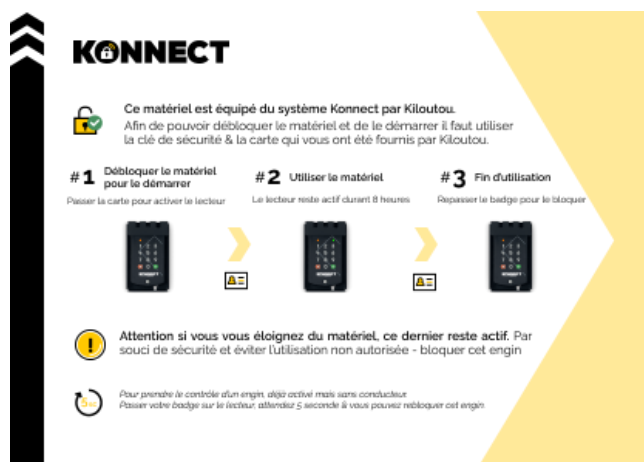
"Dans le cadre de chantiers ou la co-activité est forte, nous avons remarqué que le matériel peut être source de tensions. Konnect est une solution très pragmatique, une réponse à une vraie problématique du quotidien des chantiers. Elle est notamment très utile sur les phases de second œuvre dans le domaine de la construction car les acteurs sont parfois nombreux !" - **Nicolas Guilbaud, Directeur Commercial Régional Kiloutou**

Grâce à un boîtier télématique, KONNECT propose un **contrôle d'accès intelligent**. En utilisant une clé connectée, sous forme de carte RFID personnelle et nominative, les utilisateurs peuvent déverrouiller l'accès à la machine, évitant ainsi toute utilisation intempestive, par des personnes non autorisées.

KONNECT est compatible avec tous les matériels de terrassement, d'élévation et de manutention. Son installation et son paramétrage sont facilement réalisables par le réseau de techniciens compétents chez Kiloutou. Le prix est décomposé comme suit :

- Installation et paramétrage : **150€ par machine** (installation sur la machine et paramétrage des badges selon les besoins du client).
- Mise en place : **20€ par carte sur la totalité du chantier.**

Actuellement, la solution KONNECT est déployée sur 5 chantiers dans les régions Hauts-de-France et Occitanie, où elle fait ses preuves. Elle est en cours de déploiement national, **offrant ainsi aux clients de Kiloutou la flexibilité de choisir KONNECT comme option sur leurs contrats de location.**



La solution de contrôle d'accès KONNECT, traduit l'engagement du Groupe Kiloutou à répondre aux besoins essentiels de ses clients par **l'innovation digitale**, et accompagner ainsi la performance de leurs chantiers.

"Konnnect est apprécié par nos équipes sur chantier pour plusieurs raisons : d'une part, la solution n'est pas du tout contraignante ; elle est très simple d'utilisation. D'autre part, elle permet aux collaborateurs de trouver le matériel à la place où nous l'avons laissé auparavant. Ils sont certains qu'elle n'a pas pu être utilisée ou déplacée." - **Fabrice Morereau, société BEEIDM**

À PROPOS DE KILOUTOU

3^e loueur européen et acteur majeur de la location de matériels en France, Kiloutou concilie depuis plus de 40 ans, économie, environnement et humain en proposant les offres les plus innovantes au service d'une clientèle toujours plus diversifiée : entreprises du BTP, artisans, PME, collectivités locales et industries. Pour son développement, le Groupe Kiloutou s'appuie sur l'expertise de plus de 7 000 équipiers au service de plus de 400 000 clients dans sept pays d'Europe, en France, en Pologne, en Italie, en Espagne, en Allemagne, au Danemark (GSV) et grâce à l'acquisition de Grupo Vendap, au Portugal. Le réseau Kiloutou comprend 600 agences et propose la gamme la plus large du marché avec plus de 1 000 références et plus de 350 000 matériels (hors accessoires) répartis en quatre grandes catégories de produits : terrassement, élévation, véhicules utilitaires et outillage.

www.kiloutou.fr - www.kiloutou-group.com

