

Knauf Ceiling Solutions enrichit sa gamme DesignBoard Wood* : Toujours plus de liberté esthétique pour l'architecture intérieure

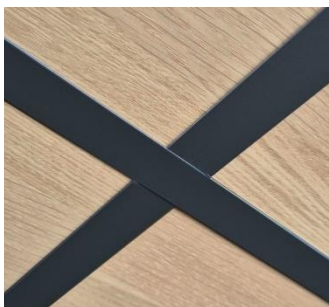
Il y a un an, Knauf Ceiling Solutions lançait ses gammes DesignBoard Wood et DesignLine Wood*, les **seules solutions plafonds et murs du marché en placage bois véritable sur support en plâtre fibré**. Prisée par les prescripteurs pour ses nombreux atouts esthétiques et techniques, l'offre s'enrichit de nouveaux designs pour sublimer les espaces. Jusqu'ici disponible avec des ossatures cachées, le panneau **DesignBoard Wood peut désormais être installé sur des ossatures apparentes noires ou grises (préconisées) de Knauf Ceiling Solutions**. Un **système complet dalle/ossature** qui ouvre un large champ d'expression architecturale, permettant de jouer avec les lignes et les reliefs :

- **version Board**, une ossature visible de 24 mm à fleur de la dalle, **créant un quadrillage élégant**,
- **version Tegular 15**, une ossature de 15 mm de largeur et un panneau en décaissé de 8 mm **offrant un relief subtil**,
- **version Tegular 24**, une ossature de 24 mm de largeur et une dalle décaissée de 8 mm pour un **effet 3D plus marqué**,
- **version Vector**, une ossature semi-cachée avec joint creux de 6 mm pour un **rendu plus épuré**.

Au-delà de sa dimension esthétique, le système « panneau DesignBoard Wood / ossature apparente » se distingue par ses performances techniques, notamment acoustiques, avec une **absorption pouvant atteindre 0,70 (L) α_w** . Il offre également une facilité d'exploitation du bâtiment, chaque **panneau étant démontable sans outil** pour un accès simplifié au plénum.

Le placage en bois véritable, associé au support en plâtre fibré haute densité, garantit un faible niveau d'émissions de COV permettant d'atteindre la **Classe A+ et d'obtenir la certification Air Comfort Gold**. Un critère devenu essentiel pour les maîtres d'œuvre et d'ouvrage.

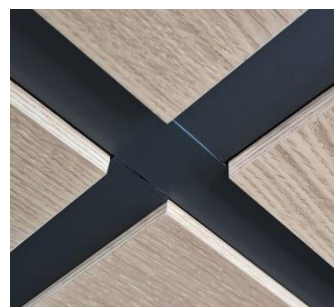
Knauf Ceiling Solutions est également le **seul fabricant de plafonds à proposer des solutions en bois répondant à des exigences élevées en matière de réaction au feu**, avec deux densités de panneaux (DesignBoard Wood 230 et DesignBoard Wood 227) permettant d'atteindre respectivement les classes Euroclasse **A2-s1, d0 et B-s1, d0**. Elles ont une résistance à l'abrasion de degré 2E (DIN 68861-2) et une résistance aux rayures de degré 4B (DIN 68861-4).



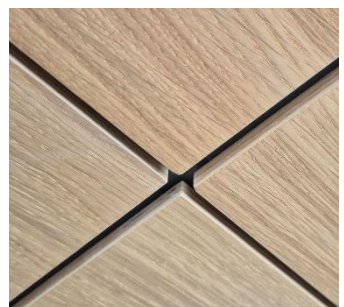
Board



Tegular 15



Tegular 24



Vector

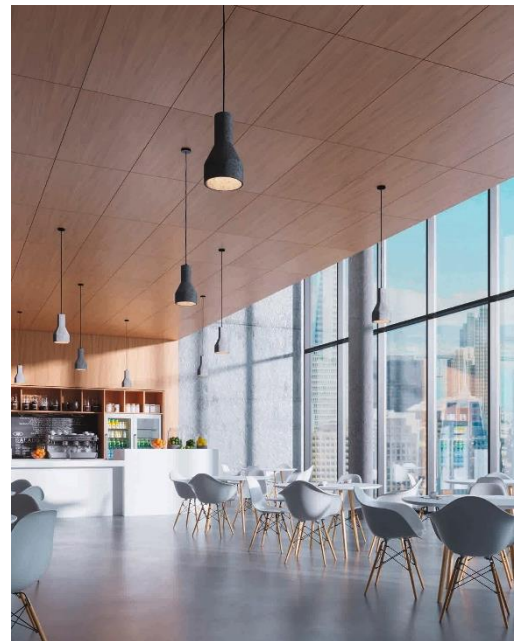
* Ces solutions s'intègrent dans l'offre de plafonds bois Wood Design, déjà composée de Varioline Wood (plafond minéral imprimé) et de Metal Wood Effect (plafond métal impression bois).

DesignBoard Wood : Une grande flexibilité de conception

Le panneau DesignBoard Wood, en standard, peut être **lisse ou proposé avec diverses perforations afin d'offrir une absorption acoustique optimale jusqu'à 0,80 α_w** (ossature cachée Channelled). Les options incluent différents diamètres de perforations rondes, des nano-perforations quasiment invisibles à l'œil nu, des perforations avec rainures pour un style distinctif et des solutions spéciales à la demande.

Disponible dans de grandes dimensions, DesignBoard Wood se décline dans **diverses essences** (chêne, frêne, noyer américain...) selon l'ambiance chaleureuse recherchée. Ces finitions haut de gamme apportent un charme intemporel aux plafonds comme aux murs, créant des environnements uniques et harmonieux dans les hôtels, les bâtiments publics, les bureaux, les établissements scolaires...

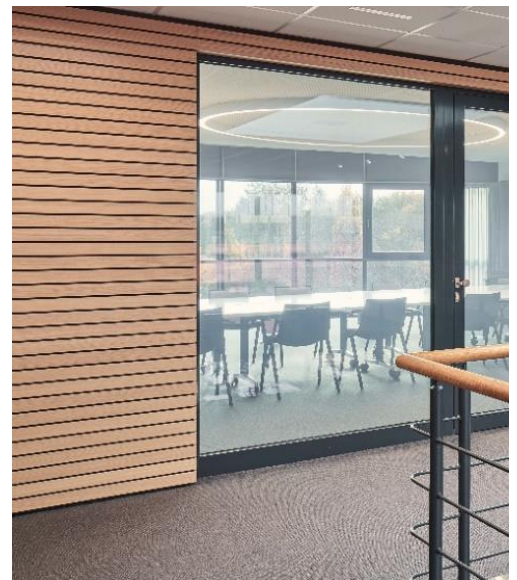
Selon les besoins et envies des prescripteurs, Knauf Ceiling Solutions peut s'appuyer sur son **bureau d'études intégré qui permet de concevoir des plafonds et solutions murales sur-mesure**. Dimensions, perforations acoustiques, essences de bois... tout devient possible pour transformer les idées en de véritables projets 100 % personnalisés !



DesignBoard Wood - Ossature Vector
Crédit photo Knauf Ceiling Solutions

DesignLine Wood : pour un effet claire-voie

Cette solution, qui possède les mêmes atouts techniques que DesignBoard Wood, se distingue par ses **lames de plâtre fibré revêtues d'un placage en bois véritable**. Elle se décline en **bords arrondis ou carrés**, et en **trois épaisseurs** (18 mm, 25 mm et 36 mm). Les essences de bois proposées en standard incluent **le chêne, le frêne et le noyer américain**, chacune apportant ses propres nuances et textures selon les attentes des prescripteurs. D'autres placages sont disponibles sur demande. L'espacement entre les lames peut également varier de 5 mm à 25 mm pour personnaliser davantage le design du plafond ou du mur. **Un voile acoustique inséré entre les lames offre une acoustique optimale selon les configurations.**



Bâtiment de bureaux
Crédit photo Knauf Ceiling Solutions - Claudia Peter Innenarchitektur