

NOUVELLES PORTES D'ENTRÉE, SOLUTIONS D'OCCULTATION, GAMME DÉDIÉE AU TERTIAIRE : K•LINE DÉVOILE SES NOUVEAUTÉS 2024 - 2025

BATIMAT 2024 • HALL 4 | STAND G058

Lors du salon Batimat, K•LINE présente, dans l'écrin de son "Pavillon Lumière", ses toutes dernières nouveautés en matière d'occultations et de portes d'entrée, ainsi que sa gamme K•LINE City, dédiée aux projets tertiaires.

NOUVELLES PORTES D'ENTRÉE K•LINE : L'EXPRESSION PARFAITE DU DESIGN ET DE LA TECHNOLOGIE ACCESSIBLES À TOUS

K•LINE profite de Batimat pour dévoiler une nouvelle génération de portes d'entrées conçues pour répondre aux enjeux environnementaux et économiques actuels.

Fruits d'une expérience et d'un savoir-faire éprouvés depuis plus de 15 ans, **elles sont éco-conçues et recyclables jusqu'à 95%**, affichant ainsi **une empreinte carbone réduite de 35 à 50%** par rapport à une porte d'entrée standard.

Véritable illustration de la raison d'être de la marque, les nouvelles portes d'entrée K•LINE sont **accessibles économiquement** sans rien sacrifier au design et à la performance. Ainsi, l'alliance des matériaux aluminium et acier, les jeux de matières et de textures combinés à un design coplanaire épuré leur confèrent une élégance sans pareil à un prix abordable.

Côté performances, elles ne sont pas en reste puisqu'elles offrent une très haute isolation thermique (Ud jusqu'à 0,66 W.m².K). Leur commercialisation est prévue au premier semestre 2025.



K•LINE ÉTOFFE SON OFFRE OCCULTATIONS AVEC DEUX NOUVEAUTÉS POUR RÉPONDRE AUX EXIGENCES DE CONFORT D'ÉTÉ ET D'ÉCONOMIES D'ÉNERGIE

K•LINE profite également de l'occasion pour mettre en lumière **deux nouvelles solutions d'occultation : son nouveau volet roulant solaire**, une innovation qui combine intégration discrète, mise en œuvre simplifiée et respect de l'environnement, et **son store ZIP**.

Fidèle à l'approche design de la marque, le coffre de ce volet roulant solaire est positionné derrière le linteau, pour une discrétion optimale, et son panneau photovoltaïque peut être placé en bavette (exclusivité brevetée K•LINE), en linteau ou en version déportée, en fonction de son exposition et du type de menuiserie auquel il est destiné. Il s'intègre ainsi parfaitement à toutes les façades, en neuf comme en rénovation.

La marque dévoile par ailleurs **son nouveau store ZIP** vendu en bloc-baie prêt à poser, pour les bâtiments tertiaires ou de logements (collectifs ou maisons individuelles).

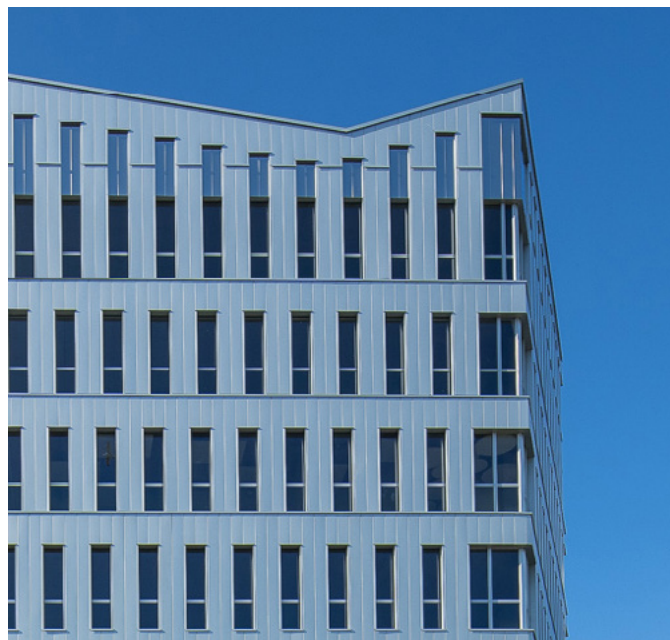
Avec ses grandes dimensions (largeur maximale de 4 500 mm - Hauteur maximale de 2 550 mm) et son coffre intégré dans le linteau (selon les configurations) ce qui le rend invisible, il permet une maîtrise fine de la luminosité intérieure et des éblouissements tout en maintenant la vision extérieure. Véritable protection contre la surchauffe intérieure, il affiche également une excellente tenue au vent grâce à la technologie des coulisses ZIP. Commercialisé courant 2025, il se déclinera avec une large offre de toiles avec ou sans ajourage et sera disponible sur toute la gamme K•LINE.



K•LINE CITY, LA SOLUTION PRÊT À POSER DÉDIÉE AU TERTIAIRE

Lors de cette édition 2024 du salon Batimat, K•LINE met également à l'honneur **K•LINE CITY**, son **système modulable sur-mesure prêt-à-poser**, spécifiquement conçu pour les projets tertiaires, petits et grands.

K•LINE CITY permet de réaliser des **bandes filantes et des ensembles composés (KL-T)** jusqu'à 6,80 m, avec une possibilité de fixes avec parclosage par l'extérieur, et affiche notamment un montant/traverse intermédiaire de seulement 68 mm. **K•LINE CITY**, ce sont également des portes **Grand Trafic (KL-GT)** composées d'un dormant et d'un ouvrant coplanaires de 60 mm. Validées à 1 million de cycles, elles permettent de réaliser des ouvrants de grandes dimensions jusqu'à 3 mètres de hauteur, pouvant être intégrés dans des ensembles composés jusqu'à 6,80 mètres. La gamme **K•LINE CITY** s'adapte à tous les types de projets et de mises en œuvre, en neuf et en rénovation.



Réalisation : Willy Brandt
Crédit : © K•LINE et Gaël ARNAUD

À PROPOS DE K•LINE

K•LINE est le premier fabricant français de menuiseries (CA 2023 de 524 M€, 1 889 salariés). Elle fabrique et commercialise une gamme complète de fenêtres, baies coulissantes et portes d'entrée adaptées à toutes les architectures. Depuis plus de 20 ans, K•LINE fait de l'apport de lumière naturelle dans l'habitat, l'une de ses règles fondamentales de conception.

www.k-line.fr