


# K•LINE

LA FENÊTRE LUMIÈRE

— PASSE EN MODE BAS CARBONE —



**AVEC K•LINE,  
LE BAS-CARBONE  
N'EST PAS  
UNE OPTION.**

**DOSSIER DE PRESSE**



**En mai 2026, K•LINE adopte le bas-carbone comme nouveau standard pour ses fenêtres, sans impact sur le prix, ni sur les performances.**

Dès aujourd'hui, 100 % des fenêtres prêtes à poser K•LINE intègrent des profils contenant 80% d'aluminium recyclé, issu en majorité de CORALIUM en Vendée. Pour les modèles éligibles — représentant 78% des ventes — un vitrage bas-carbone incluant 56,3% de verre recyclé s'y ajoute.

La marque réduit ainsi l'empreinte carbone de ses fenêtres de près de 29%, tout en maintenant les critères fondamentaux de performance, de design et de qualité.

Ce choix stratégique s'inscrit dans une démarche RSE globale engagée depuis 2021 : le plan de transition environnementale K•LINE Planet à travers lequel l'entreprise agit sur l'ensemble du cycle de vie de ses produits pour réduire son impact environnemental et tendre vers un modèle industriel plus durable.

## LE NOUVEAU STANDARD BAS-CARBONE K•LINE :

les chiffres clés

### UN ALUMINIUM SOUVERAIN ET BAS-CARBONE

- **100%** des profils K•LINE en aluminium recyclé.
- **80%** d'aluminium recyclé majoritairement issu des billettes bas-carbone R80 fabriquées par Coralium en Vendée.
- Qualité aluminium première fusion garantie.
- **1,74 kg de CO<sub>2</sub> / kg** d'aluminium.
- - **82%** de poids carbone par rapport à l'aluminium primaire consommé en Europe.

### UN VITRAGE FRANÇAIS PARMIS LES PLUS BAS-CARBONE DU MARCHÉ

- Des vitrages bas-carbone parmi les plus performants du marché (Low carbon glass AGC - Oraé Saint Gobain).
- **78%** des ventes K•LINE sont éligibles au vitrage bas-carbone.
- **56,3%** de verre recyclé.

### LE RÉSULTAT

- - **29%** de CO<sub>2</sub> sur les fenêtres K•LINE.
- **51kg CO<sub>2</sub> eq/m<sup>2</sup>** (facteur d'émission d'une fenêtre complète bas-carbone K•LINE).
- Des Fiches FDES disponibles en base Inies - sur l'ensemble des produits.





**3 QUESTIONS À**  
**BENOÎT FABRE,**  
Directeur Général  
de K•LINE

**NOUS NE SOUHAITONS PAS SEULEMENT RÉDUIRE L'IMPACT ENVIRONNEMENTAL DE NOS PRODUITS, NOUS VOULONS OUVRIR LA VOIE POUR ACCÉLÉRER LES TRANSFORMATIONS RÉGLEMENTAIRES ET SOCIÉTALES EN DÉMONTRANT QUE LA CONTRAINTE ENVIRONNEMENTALE EST UN MOTEUR D'INNOVATION ET DE PERFORMANCE ÉCONOMIQUE.**



## **Pouvez-vous présenter l'offre bas-carbone de K•LINE en quelques mots ?**

Nous positionnons la fenêtre aluminium bas-carbone comme le nouveau standard du marché. Concrètement, nous transformons toutes nos gammes de fenêtres et de baies coulissantes en systématisant l'aluminium recyclé, associé à du verre recyclé.

Nous sommes en capacité de proposer cette offre sans hausse de prix ni compromis sur la qualité et les performances de nos produits car nous maîtrisons l'ensemble de la chaîne de valeur de l'aluminium.

L'aluminium recyclé que nous utilisons est très majoritairement issu (à 87%) de CORALIUM, en Vendée.

Nous associons à ces profils aluminium un vitrage français à faible empreinte carbone sélectionné chez deux de nos partenaires : Saint Gobain Glass (Oraé) et AGC (Low Carbon Glass). Le poids carbone de ce vitrage est réduit de 40% par rapport à un vitrage classique.

Cette stratégie illustre parfaitement l'esprit pionnier qui anime la marque depuis 1997 et sa raison d'être, "Rendre accessible l'esthétique, l'innovation et la performance".

## **Pensez-vous que le bas-carbone peut devenir la nouvelle norme du marché ?**

Le bas-carbone est trop souvent relégué à un argument marketing : le défi climatique vient justifier des tarifs premium, dans le cadre de gammes spécifiques. K•LINE a fait le choix d'une approche radicalement différente : nous voulons démontrer que le bas-carbone n'est pas seulement une option ou une gamme temporaire mais peut - et doit - devenir progressivement la norme du marché.

Le bâtiment, en comptant l'énergie consommée lors de son usage, pèse à lui seul près d'un quart des émissions nationales de gaz à effet de serre (source : ADEME). La décarbonation massive et rapide du secteur est un enjeu majeur pour atteindre la neutralité carbone en 2050. En tant que leader de la fenêtre aluminium, notre responsabilité est de contribuer activement, à notre échelle, à cette dynamique. Nous accompagnons les professionnels du bâtiment dans l'application de la RE2020, grâce à des solutions plus responsables qui réduisent l'empreinte carbone des bâtiments et améliorent leur efficacité énergétique.

Nous ne souhaitons pas seulement réduire l'impact environnemental de nos produits, nous voulons ouvrir la voie pour accélérer les transformations sociétales en démontrant que la contrainte environnementale est un moteur d'innovation et de performance économique.

## **Comment cette offre s'inscrit dans un projet d'entreprise plus global ?**

Depuis 2021, à travers notre plan de transition environnementale «K•LINE Planet», nous nous fixons une ambition forte : réduire durablement notre empreinte carbone, en agissant sur l'ensemble du cycle de vie de nos menuiseries.

L'aluminium est un matériau d'exception : il est résistant, durable et recyclable à l'infini. La production d'aluminium primaire est cependant intrinsèquement énergivore. Plutôt que de compenser ses émissions, K•LINE a fait le choix de transformer son processus industriel à la source. Fin 2025, nous avons déjà réduit de près de 25% l'empreinte carbone globale de l'entreprise. 2026 est un tournant majeur : notre engagement en faveur d'un modèle industriel plus durable se concrétise au cœur même de nos produits. Grâce à la transformation de nos gammes et à la généralisation du bas-carbone, nous espérons atteindre notre objectif de -30% d'émissions de gaz à effet de serre fixé à 2030.

# K•LINE : ACTEUR ENGAGÉ DANS UNE STRATÉGIE BAS-CARBONE DEPUIS 2021



En 2021, K•LINE lance son plan de transition environnementale K•LINE Planet autour d'une ambition claire : réduire durablement l'empreinte carbone de l'entreprise, dans la droite ligne des Accords de Paris.

Comme point de départ : une démarche volontaire autour du Bilan Carbone® de l'entreprise. K•LINE prend en compte toute sa chaîne de valeurs, en y intégrant les activités amont jusqu'en aval. Une feuille de route ambitieuse est alors établie pour lutter contre le dérèglement climatique autour d'objectifs forts en termes de réductions des émissions de gaz à effet de serre : -30% en absolu d'ici 2030 et -80% d'ici à 2050.

L'entreprise a fait le choix de mesurer la maturité de sa démarche de décarbonation avec le référentiel ACT Evaluation, créé par l'ADEME. Une méthodologie exigeante mise en œuvre par un auditeur externe validé par l'ADEME. Score 2024 de K•LINE : 9,6 B+.

A fin 2025, K•LINE a réduit de plus de 25% son empreinte carbone. Des premiers résultats très prometteurs qui résultent d'actions fortes en matière de transition énergétique et d'écoconception.

## Transition énergétique :

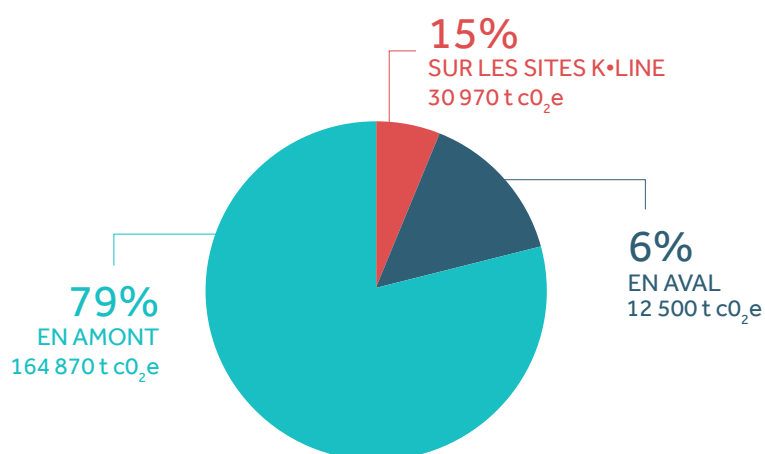
-38% d'EGES au niveau de l'énergie consommée sur nos sites grâce à :

- Une politique de sobriété énergétique sur les sites de l'entreprise ;
- Une évolution du mix énergétique avec, notamment, l'installation de plus de 16 800 m<sup>2</sup> de panneaux photovoltaïques.

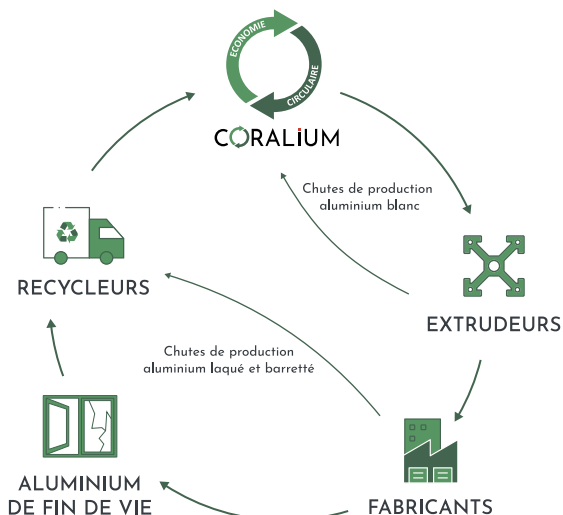
## Écoconception :

Le Bilan Carbone® réalisé par K•LINE a permis d'identifier que près de 80% de ses émissions de gaz à effet de serre proviennent de ses achats en amont et notamment de la production d'aluminium primaire. En privilégiant l'aluminium recyclé, K•LINE a ainsi l'opportunité de réduire significativement son impact environnemental en agissant dès l'amont de sa chaîne de valeurs.

La construction de la fonderie bas-carbone CORALIUM par le Groupe LIEBOT, illustre cette démarche : une preuve industrielle concrète qui valorise la circularité, le recyclage maîtrisé de l'aluminium et un ancrage territorial fort. Une avancée qui s'inscrit dans la volonté du Groupe et de K•LINE de développer un modèle industriel plus responsable et durable.



RÉPARTITION DES ÉMISSIONS DE GAZ À EFFET DE SERRE SUR L'ENSEMBLE DE LA CHAÎNE DE VALEURS (208 340 tonnes CO<sub>2</sub> e/an)



ACCÉDER AU COMMUNIQUÉ DE PRESSE DÉDIÉ À CORALIUM



## CORALIUM, UNE SOURCE D'APPROVISIONNEMENT UNIQUE EN FRANCE

K•LINE maîtrise la transformation de l'aluminium recyclé grâce à un outil industriel intégré unique : CORALIUM, première fonderie française d'aluminium bas-carbone intégrant le traitement des déchets aluminium in situ.

Implantée à Saint-Jean d'Hermine (Vendée), la société CORALIUM a été créée par deux entreprises familiales : le Groupe LIEBOT (maison mère de K•LINE) et le Groupe FINEIRAL.

Labellisé France 2030, ce projet stratégique représente un investissement de 42 M€. À horizon 2027, il permettra, chaque année, de produire 40 000 tonnes d'aluminium bas-carbone sous forme de billettes (un gisement équivalent à plus d'un million de menuiseries aluminium : fenêtres, coulissants, porte d'entrée, etc.).

La billette R80, standard de CORALIUM, contient plus de 80% d'aluminium recyclé issu des déchets français aluminium du bâtiment (pur, laqué, barreté, ou fin de vie) et présente une empreinte carbone parmi les plus faibles de France. La maîtrise des approvisionnements, la qualité du traitement des déchets et du processus innovant de transformation de l'aluminium, garantissent un alliage 6060 qualité bâtiment et des caractéristiques identiques à celle d'une première fusion (aluminium primaire).

# K•LINE PROPOSE LA PREMIÈRE MENUISERIE ALUMINIUM PRÊTE À POSER BAS-CARBONE SANS SURCÔÛ\*

Avec son nouveau standard bas-carbone, K•LINE franchit une étape majeure pour répondre aux enjeux du secteur de la construction soumis à de nouvelles exigences en matière de calcul des consommations d'énergie et des émissions de carbone, tout au long de la vie de la vie d'un bâtiment. L'empreinte carbone d'un bâtiment devient un critère principal pour tous les futurs investissements et appels d'offres : le CO<sub>2</sub> devient ainsi la nouvelle norme.

Les menuiseries bas-carbone K•LINE sont conçues pour répondre aux exigences environnementales les plus strictes tout en maintenant un niveau de performance parmi les plus élevés du marché, pour répondre aux attentes du résidentiel et du tertiaire, en neuf comme en rénovation.

Ce nouveau standard apporte une solution concrète et certifiée aux besoins des particuliers, des architectes et des professionnels de la construction : moins d'émissions, plus de performances, autant d'apports de lumière et un produit éco-conçu pour accélérer la transition environnementale des bâtiments.

## UNE PERFORMANCE CARBONE MESURABLE, CERTIFIÉE ET DISPONIBLE

- Réduction de -29% de CO<sub>2</sub> par rapport aux fenêtres K•LINE 2025.
- 51 kg CO<sub>2</sub>eq/m<sup>2</sup> (facteur d'émission de la fenêtre complète bas-carbone K•LINE).
- FDES individuelles INIES pour l'ensemble de l'offre K•LINE.
- Sécurisation IC construction.
- Données ACV vérifiables.
- Intégrable immédiatement en CCTP.
- Réponse aux appels d'offres bas-carbone et sous labels.



## LES PRODUITS BAS-CARBONE

### K•LINE



FENÊTRE À OUVRANT RESPIRANT KL-AIR



FENÊTRE À OUVRANT CACHÉ KL-FP

\* Prix inchangés pour le nouveau standard bas-carbone. Toutefois, le prix de nos matériaux – bien que recyclés – reste soumis à l'évolution des coûts des matières premières et de l'énergie.



**BAIE COULISSANTE KL-BC**

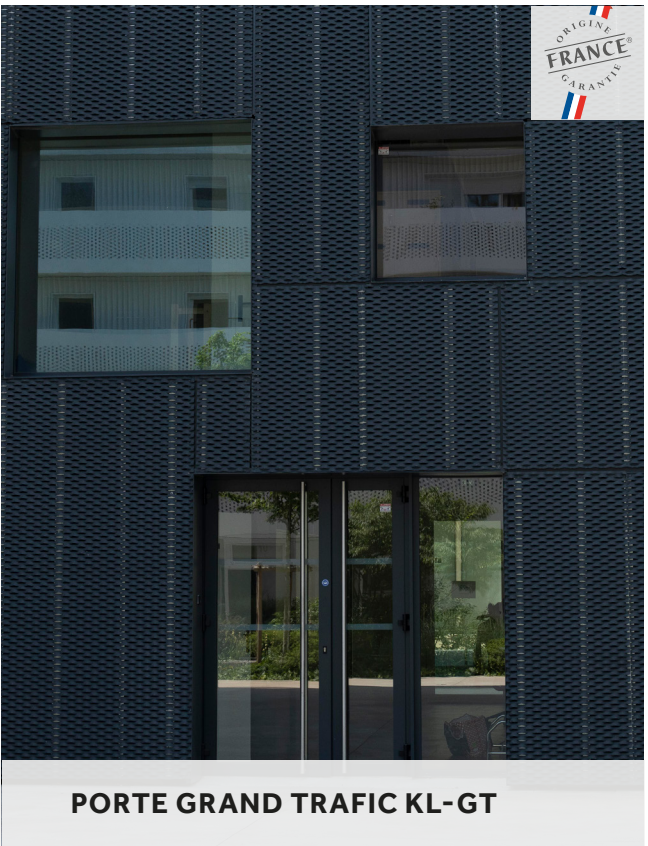


**BAIE À GALANDAGE KL-BG**

**K•LINE CITY,**  
 UNE GAMME PRÊTE À POSER ET SUR-MESURE DÉDIÉE AU TERTIAIRE



**BANDES ET ENSEMBLES COMPOSÉS KL-T**



**PORTE GRAND TRAFIC KL-GT**