

Hôtel et résidence hôtelière Kopster à Colombes : 6 800 m² de panneaux ALUCOBOND® Plus pour revêtir et animer les façades des deux bâtiments

Sous la maîtrise d'ouvrage de Cardinal Promotion et signée par l'agence International d'Architecture, la construction d'un ensemble immobilier, composé d'un hôtel et d'une résidence hôtelière est achevée à Colombes (92) sur l'Îlot Cook. Sur un sous-sol mutualisé et 8 étages en superstructure, les deux bâtiments sont revêtus en façades par 6 800 m² de panneaux ALUCOBOND® Plus déclinés en trois teintes pour les animer au gré de l'heure et de l'ensoleillement.

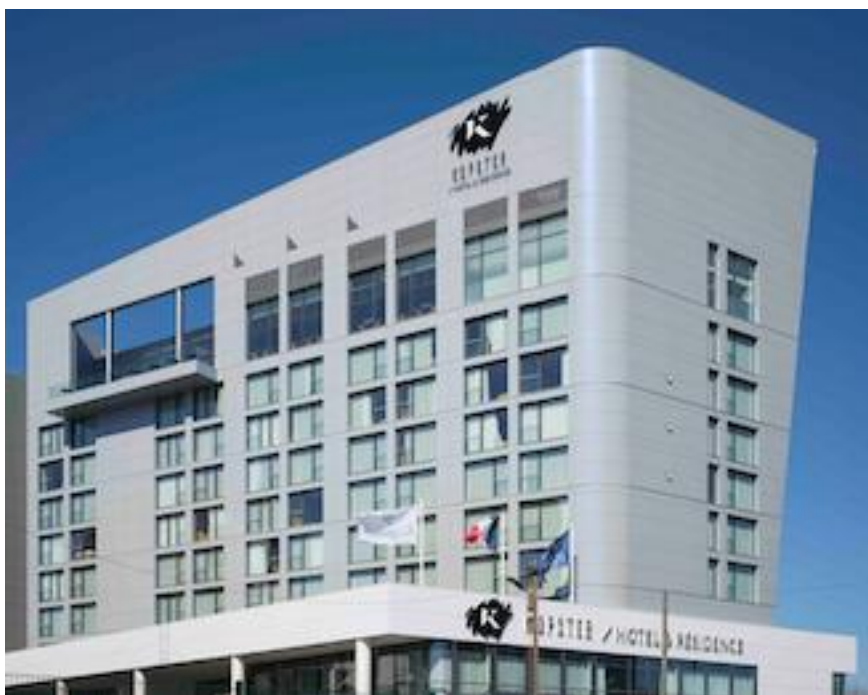


Au premier plan, le bâtiment de l'hôtel Kopster regroupe 135 chambres, un espace de séminaire de 350 m² et un restaurant perché sur un rooftop de 300 m² au R+8 offrant une vue sur Paris et la skyline de La Défense. Ce bâtiment d'entrée de ville offre une image de modernité et de changement pour un ensemble visible depuis l'autoroute. Au second plan, un autre bâtiment bordé par le Boulevard de Valmy accueille une résidence hôtelière de 116 chambres.

Dans une dynamique globale urbaine, leur situation s'inscrit dans la création d'un nouveau quartier, l'îlot Cook dans le cadre du développement du Nord de la ville à travers les différentes ZAC reprises avec le tissu urbain. L'ouverture des deux établissements gérés par le groupe Laborel, totalisant 251 chambres et visant une clientèle de loisirs et d'affaires, a eu lieu début mars 2023.

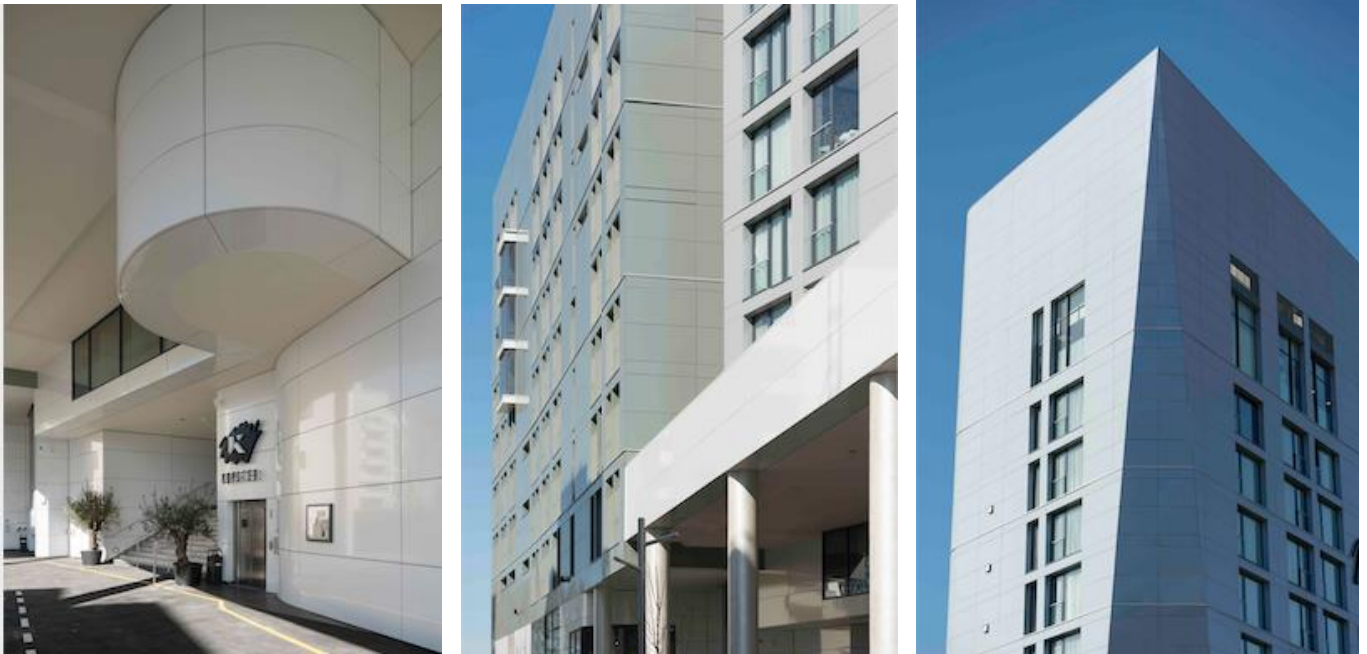
Les 6 800 m² de panneaux aluminium composites ALUCOBOND Plus posés en cassettes sur les façades permettent d'offrir un jeu de couleurs dans les matériaux par leur déclinaison en trois teintes : 2 700 m² en Galaxy Blue pour l'hôtel, 1 800 m² en Sakura pour la résidence hôtelière et 2 300 m² de White Gold / Silver pour le sous-bassement de l'hôtel et de la résidence.

Cet habillage répond à la volonté de l'architecte de créer des façades animées qui évoluent en fonction des heures et de la météo et de refléter l'environnement du bâti et le ciel. La légèreté et la transparence dans les rez-de-chaussée du matériau ALUCOBOND® permettent également d'éviter l'effet de masse de l'ensemble et d'offrir une image de modernité reflétant le standing de l'intérieur de l'hôtel.



Fiche technique

- **Adresse** : 149 boulevard de Valmy / rue des entrepreneurs - 92025 Colombes
- **Surface totale** : 6 800 m²
- **Maître d'ouvrage** : Groupe Cardinal Promotion
- **Architecte** : International d'Architecture
- **Assistance à la maîtrise d'ouvrage** : Auris
- **Façadier** : LCM
- **Fabricant façonneur des panneaux ALUCOBOND®** : ALUPIC



Crédit photos Nicolas Borel

À propos d'3A Composites GmbH

Depuis 1969, 3A Composites GmbH développe, produit et distribue des panneaux composites aluminium de haute qualité, des matériaux composites structurés, des panneaux en matière plastique et des panneaux légers pour les segments de marché de l'architecture, de la communication visuelle, du transport et de l'industrie. Grâce à ses marques réputées ALUCOBOND®, DIBOND®, ALUCORE®, KAPA® et FOREX®, l'entreprise a su acquérir une renommée mondiale. L'intégration du groupe Polycasa en avril 2015 a permis à 3A Composites GmbH d'étendre son portefeuille de produits avec un large choix de panneaux plastiques et de renforcer son positionnement en tant que fabricant leader sur le marché du Display, du Bâtiment et de l'Industrie en Europe. 3A Composites GmbH fait partie du groupe mondial 3A Composites. Le groupe appartient à l'entreprise Schweiter Technologies cotée en bourse dont le siège se trouve à Horgen, Suisse. 3A Composites, autrefois connue sous le nom d'Alcan Composites, est, depuis le 1er décembre 2009, une division indépendante de Schweiter Technologies et emploie environ 4400 personnes au niveau mondial. Outre les segments de marché mentionnés ci-dessus, 3A Composites met l'accent sur l'énergie éolienne et le marché maritime avec ses marques AIREX® et BALTEK®.

À propos d'ALUCOBOND®

ALUCOBOND® est leader mondial en matière de panneaux composites aluminium. Depuis son introduction sur le marché en 1969, on utilise les panneaux essentiellement dans l'architecture et le Corporate Identity Programme, en particulier dans l'habillage de façades, le revêtement mural ou les toitures. Les panneaux se caractérisent par une grande planéité et rigidité, un poids minimal, une parfaite aptitude au façonnage, une résistance aux intempéries ainsi que par un usinage facile et sont disponibles dans une large gamme de couleurs et dans les modèles les plus divers. Ils sont également livrables en grands formats, avec noyaux difficilement inflammables et noyaux ininflammables. Avec son expérience, son savoir-faire et son expertise permanente, 3A Composites est le partenaire professionnel de nombreux architectes, des transformateurs et des investisseurs dans le domaine du bâtiment. Elle accompagne toutes les compétences du monde de l'architecture et de la construction, dès la conception jusqu'à la pleine réalisation des habillages du bâtiment. La marque ALUCOBOND® est produite dans les usines 3A Composites de Singen (Allemagne), Benton (USA), Shanghai (Chine) et de Khopoli (Inde).