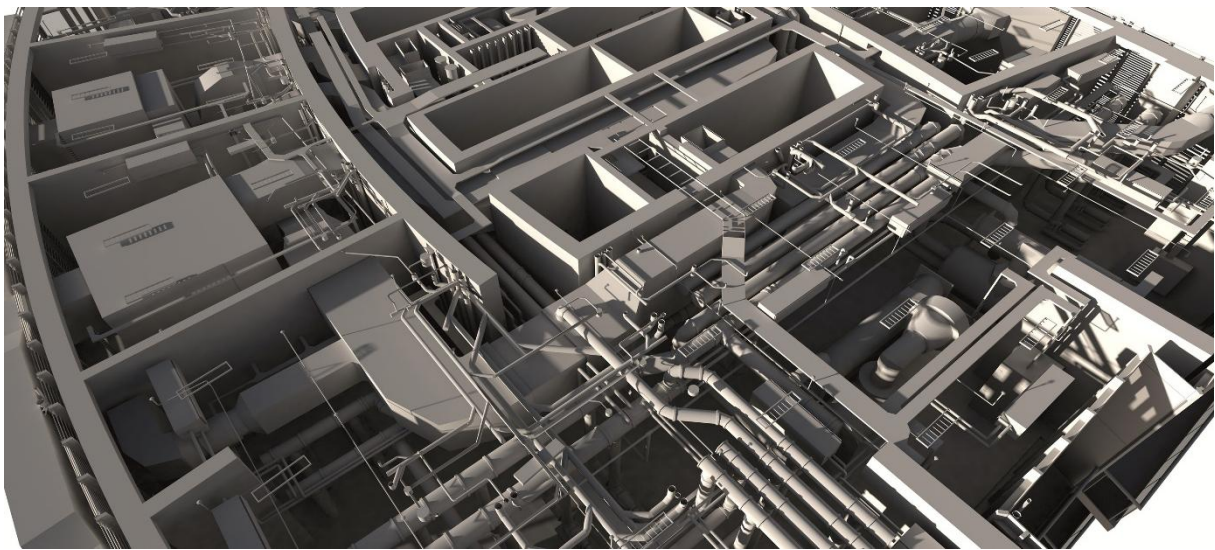


GRAPHISOFT ANNONCE LA DISPONIBILITÉ DE MEP DESIGNER EN FRANCE

Graphisoft, leader dans le développement de solutions logicielles de modélisation des données du bâtiment (BIM) pour l'architecture et la conception pluridisciplinaire, annonce aujourd'hui la disponibilité de MEP Designer sur de nouveaux marchés, dont la France, une solution nativement BIM qui permet aux ingénieurs de concevoir des réseaux techniques précis.



Lancé pour la première fois en octobre 2025, MEP Designer comble l'écart entre les outils de CAO classiques et les workflows BIM avancés en permettant aux ingénieurs de modéliser, coordonner et documenter les systèmes techniques du bâtiment. Disponible sous forme d'abonnement, inclus dans les offres MEP Designer Studio et Archicad Collaborate, MEP Designer constitue une solution BIM unique et innovante pour l'ingénierie MEP, qui est :

- Basé sur le noyau BIM d'Archicad, la plateforme de référence pour les architectes, offrant des workflows BIM collaboratifs et fluides entre architectes et ingénieurs MEP ;
- Facile à apprendre et à utiliser, grâce à une interface intuitive et à des outils de modélisation intelligents qui automatisent et simplifient le processus de conception MEP ;
- Flexible et adaptable, permettant aux ingénieurs MEP non seulement de créer rapidement leurs modèles, mais aussi de les modifier facilement.

« *MEP Designer facilite l'adoption du BIM pour les ingénieurs MEP, en proposant une solution intuitive et totalement intégrée* », déclare Márton Kiss, Chief Product Officer chez Graphisoft. « *La solution simplifie les workflows de conception, renforce la collaboration avec les architectes et améliore l'efficacité grâce à l'automatisation intelligente et aux bibliothèques paramétriques, rendant ainsi le BIM facile à adopter tout en restant suffisamment puissant pour des travaux très détaillés.* »

Ses principales fonctionnalités incluent :

- **Une documentation détaillée générée automatiquement** : des plans d'étage et coupes aux nomenclatures et listes de pièces, personnalisable et prête à être soumise ;
- **Des outils de visualisation intégrés et des bibliothèques paramétriques** ;
- **Une communication fluide et une cohérence du modèle**, sur site comme à distance ;
- **Une planification précise et une coordination efficace** : CALHYDRA se connecte désormais à MEP Designer via une interface dédiée, permettant le transfert direct des systèmes hydrauliques et CVC pour les calculs hydrauliques ; les résultats sont ensuite mis à jour dans le modèle pour un workflow BIM fluide.

MEP Designer est actuellement disponible sur Windows et macOS dans certains marchés d'Asie et d'Europe.

Pour plus d'informations, rendez-vous sur [MEP Designer - Graphisoft | France](#)

À PROPOS DE GRAPHISOFT

Graphisoft® permet aux équipes de concevoir des bâtiments remarquables grâce à des solutions logicielles assistées par l'IA, des programmes de formation et des services professionnels dédiés au secteur de l'architecture, de l'ingénierie et de la construction (AEC). Nos solutions et services primés s'appuient sur l'OPEN BIM afin d'améliorer la transparence des flux de travail, la pérennité des ouvrages et l'accessibilité des données liées aux bâtiments. Archicad, le logiciel BIM de référence des architectes, propose des flux de travail complets pour la conception et la documentation, adaptés aux agences d'architecture et d'ingénierie de toutes tailles. Son module MEP Designer permet aux ingénieurs de modéliser, coordonner et documenter les systèmes techniques directement dans l'environnement BIM. BIMx, l'application BIM mobile et web la plus populaire, étend l'expérience BIM à l'ensemble des parties prenantes tout au long du cycle de conception, de réalisation et d'exploitation des bâtiments. BIMcloud, première solution de collaboration d'équipe dans le cloud pour le secteur de l'AEC et l'une des plus avancées, permet une collaboration en temps réel entre équipes, partout dans le monde. Les solutions DDScad accompagnent les utilisateurs avec des outils intelligents de conception électrique, des calculs intégrés et une documentation complète.

Graphisoft fait partie du Groupe Nemetschek. Pour en savoir plus : graphisoft.com/fr