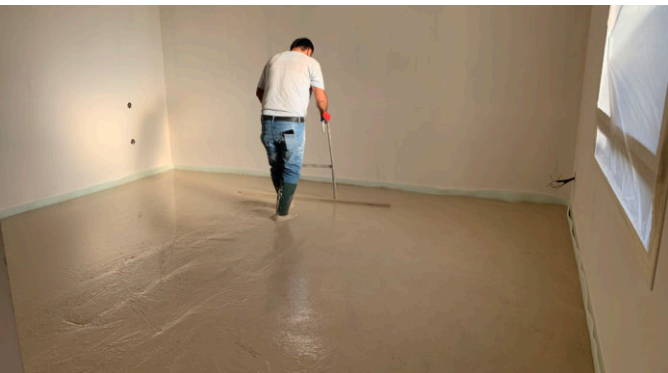
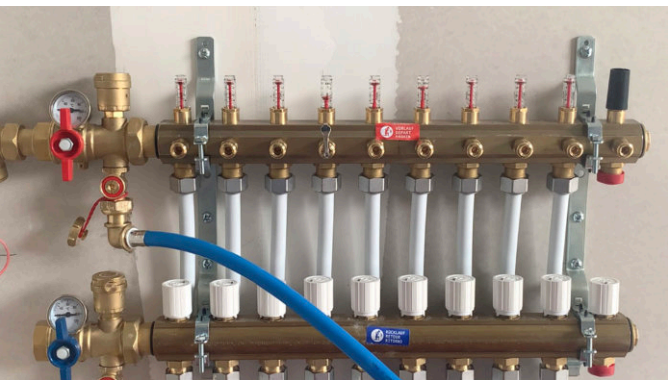
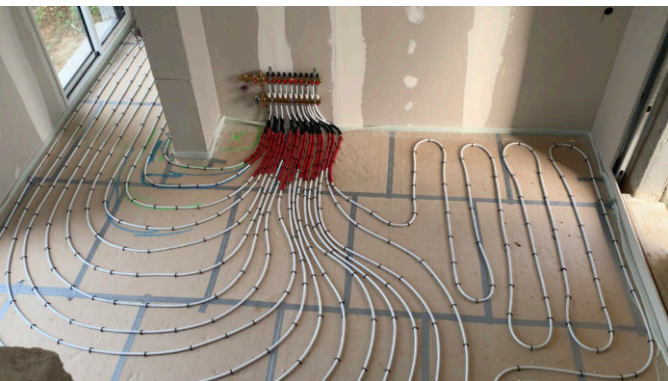




Le plancher chauffant basse température GiacoConfort s'illustre dans la construction d'un pavillon neuf à Vert-Saint-Denis (77) pour sa consommation énergétique maîtrisée, un confort de vie sans comparaison et son intérêt esthétique.



Spécialiste dans la production de composants et de systèmes hydrauliques, **GIACOMINI** est l'acteur incontournable des éléments dédiés aux solutions de chauffage et au plancher chauffant et/ou rafraîchissant basse température. Fort de son expertise en rénovation ou en construction neuve, **GIACOMINI** adapte son savoir-faire aux attentes de performances des professionnels et des particuliers comme à Vert-Saint-Denis (77) où PJPCV équipe une maison individuelle neuve réalisée par l'entreprise BAT&DECO, avec une surface de plancher chauffant de 331,32 m², en rez-de-chaussée et au 1^{er} étage.



Quand un professionnel du bâtiment fait le choix d'un plancher chauffant pour son domicile, c'est gage d'une solution idéale en matière de chauffage.

Le propriétaire du pavillon neuf de Vert-Saint-Denis (77) n'est autre que l'entrepreneur de BAT&DECO et en tant que professionnel du bâtiment, n'a pas hésité un instant lorsqu'il a fallu choisir une solution de chauffage pour sa maison.

C'était évident pour lui d'équiper son futur logement avec un plancher chauffant GiacoConfort de chez Giacomini.

Au-delà d'une rentabilité à long terme, c'est tout d'abord l'argument énergétique qu'il a considéré.

Ce système permet une économie d'énergie de 7 à 8% en moyenne pour chaque degré de moins de la température ambiante sa température de confort étant inférieure à celles des systèmes traditionnels (une température de 18°C avec GiacoConfort équivaut à 20°C ressentis avec un chauffage à convection par radiateur.

Parfaitement adaptée aux attentes et besoins actuels, cette solution fonctionne en basse température et permet une diffusion douce et harmonieuse de la chaleur, dans le silence. Il n'y a pas de zones froides.

Ce système est invisible et n'occupe aucun espace, il permet donc une grande liberté tant dans l'agencement des pièces que dans leurs aménagements.

Un plancher chauffant à l'étage, la vraie bonne idée !

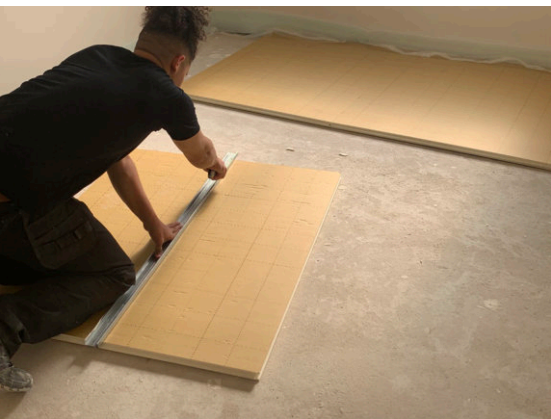
L'idée reçue qu'un plancher chauffant ne s'installerait qu'au rez-de-chaussée est complètement fausse.

Il offre un confort en maintenant la température souhaitée dans toutes les pièces, en créant une chaleur homogène par rayonnement, très agréable justement dans les chambres et salles de bains.

D'autre part, conserver un système de chauffage mixte (plancher chauffant/radiateur) avec chaudière perdrait le bénéfice énergétique du fonctionnement à basse température.

Pour contrôler les températures pièce par pièce, la construction neuve de Vert-Saint-Denis à équipé 2 régulateurs multizones KFR20Y et 11 thermostats d'ambiance sans fil KFR83Y.

Sans oublier qu'avec un groupe froid ou une pompe à chaleur, cette solution a l'avantage d'offrir un rafraîchissement économique pendant la saison chaude au RDC mais également à l'étage.

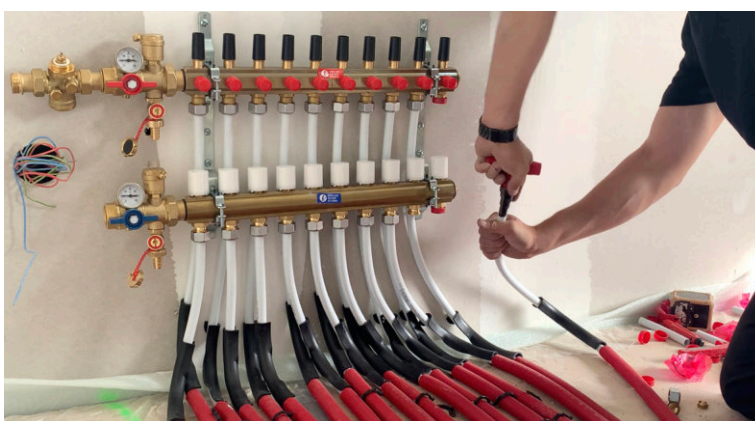


Le choix technique recommandé par PJPCV, artisan chauffagiste, installateur du plancher GiacoConfort

Une solution de plancher hydraulique qui intègre des plaques planes isolantes de la série R885 en mousse de polyuréthane, certifiées Acermi, pour leur fort coefficient d'isolation sous une faible épaisseur est mise en œuvre au rez-de-chaussée (épaisseur de 80 mm avec un indice de 3.70 de résistance thermique en m².k/W) et au 1^{er} étage (30 mm pour 1,35 de résistance thermique en m².k/W). Leur parement "kraft-PE-Alu" résistant, quadrillé incorporé permet la pose directe des tubes tout en facilitant le respect du pas de pose déterminé par l'étude.

Des tubes Multicouches Pex-Al-Pex R999 de 16 mm ont été privilégiés garantissant l'imperméabilité qui limite l'entartrage et l'embouage.

Chaque étage est équipé d'un collecteur de distribution à 10 sorties série R553F, constitué d'une barre en laiton qui comprend un organe d'équilibrage à mémoire mécanique pour chaque circuit, permettant l'identification et le maintien de la position d'étalonnage, dans chacun d'eux. Ces collecteurs sont dotés chacun de deux vannes multifonctions, série R269T, qui permettent d'isoler et de purger l'installation ainsi que d'avoir la température de départ et de retour avec un Delta idéal de 5°C en adéquation avec la PAC.



Informations pratiques :

Maîtrise d'ouvrage : BAT&DECO, 32 rue Clément Ader
91280 Saint-Pierre-du-Perrey

Installateur plancher chauffant GIACOCONFORT :
PJPCV, 82 chemin des Allées - 60400 Ville

Calendrier de mise en œuvre GIACOCONFORT :

Début : Septembre 2023

Fin : Décembre 2023

A propos de



Giacomini est l'un des leaders mondiaux dans la conception et la fabrication de robinetterie de chauffage et des systèmes de planchers chauffants basses température et/ou rafraîchissant - pour le résidentiel, le tertiaire et l'industrie.

Giacomini affiche un chiffre d'affaires de 302 millions dont plus de 75% réalisé à l'export par le biais de ses 18 filiales et partenaires dans le monde. La société dispose de trois sites de production en Italie, usine entre autres 70 tonnes de laiton par jour et emploie 900 personnes au total.