

## COMMUNIQUÉ DE PRESSE

### Reportage : Résidence « Ekko » au nouvel écoquartier Bastide Niel à Bordeaux

**Réalisation d'un « Cool Roof » à faible pente avec des tuiles émaillées et d'une façade ventilée avec des bardeaux blancs pour améliorer le confort thermique**

Neufahrn, septembre 2022 — En coopération avec les sociétés Moeding et Erlus, les architectes et le groupe Launay, promoteur immobilier de la résidence « Ekko » dans le nouvel écoquartier Bastide Niel à Bordeaux ont opté pour la réalisation d'un « Cool Roof » avec des tuiles plates émaillées et d'une façade ventilée avec des bardeaux en terre cuite également émaillés en 5 nuances progressives. Le système 'Cool Roof' permet de réfléchir la chaleur solaire et de maintenir froides les surfaces de toitures sous le soleil.



*Photo : ERLUS/MOEDING, photographe : Drone 33 Adrien Sifre*

Le nouvel écoquartier Bastide Niel à Bordeaux est situé sur le secteur des anciennes friches ferroviaires et de la caserne Niel sur la rive droite de la Garonne. D'une surface de trente-cinq hectares, il accueille des logements, des bureaux, des commerces, des espaces publics et des parcs. D'ici 2028, la ZAC Bastide Niel apportera une offre considérable de logements neufs à Bordeaux. Elle offrira à ses futurs habitants un quartier de cœur de ville durable et innovant.



*Photo : ERLUS/MOEDING, photographe : Drone 33 Adrien Sifre*

Labélisée Eco-Quartier, la ZAC Bastide Niel a été pensée comme un quartier innovant techniquement en matière d'économie d'énergie, de gestion des eaux et des déchets, mais aussi de circulation. Afin de respecter cet engagement de durabilité, 100 % des besoins thermiques et 50 % des besoins électriques seront couverts par les énergies renouvelables, notamment grâce à une centrale photovoltaïque. Le choix d'un « Cool

Roof » et de la pose des tuiles et bardeaux en terre cuite blancs qui réfléchissent la chaleur solaire est en phase avec cette démarche de réaliser un bâtiment durable et innovant.

### **Un quartier résidentiel végétalisé valorisant la lumière naturelle**

Située sur la rive droite de la Garonne, la résidence Ekko se compose d'un bâtiment de quarante-neuf appartements du T1 au T5 sur une surface habitable de 8 552 m<sup>2</sup>. Les matériaux utilisés ont puisé dans la palette des matériaux biosourcés comme le bois, le béton de chanvre, la terre cuite... Ces éléments économes en CO<sub>2</sub> contribuent à réduire les températures estivales en ville. La réinterprétation contemporaine du paysage urbain bordelais s'est ici matérialisée par l'utilisation de tons clairs et de l'aspect minéral. Habillée de tuiles plates blanches émaillées, la toiture reflète la lumière du jour et contribue à réduire le réchauffement du bâtiment en été. Au design épuré et ajusté à celui des tuiles en toiture, le bardage ventilé des façades répond aux plus hautes exigences techniques de ces dernières et s'associe naturellement au côté verdoyant du jardin en trois dimensions. Cette mixité minérale et végétale caractérise incontestablement l'identité de cette belle réalisation.



*Photo : ERLUS/MOEDING, photographe : Drone 33 Adrien Sifre*

### **Des tuiles blanches habillent la toiture et des bardeaux ventilés la façade**

L'architecte urbaniste de la ZAC Bastide Niel, Winy Maas (agence MVRD), a souhaité offrir aux familles un réel compromis entre qualité du logement et cadre de vie. C'est pourquoi l'architecte Duncan Lewis, architecte de cette résidence Ekko, a prolongé le jardin commun traditionnel en pied d'immeuble en un espace vert en trois dimensions préservant les balcons et les façades de la rue.



Photo : ERLUS/MOEDING,  
photographe : Aline Dautresme

Afin de garantir un ensemble cohérent, l'architecte a choisi des bardeaux et des tuiles en terre cuite de couleur blanche, spécialement fabriqués pour ce chantier par les sociétés Moeding et Erlus en Allemagne. La terre cuite rejoint la volonté de l'architecte de créer un bâtiment durable. Le blanc procure enfin un meilleur confort l'été puisque la façade et la toiture ne se réchauffent pas. « *Le choix des tuiles blanches s'est fait sur la demande de l'architecte urbaniste, qui apprécie beaucoup la minéralité. L'objectif a été de maintenir une continuité entre la façade et la toiture, d'où l'utilisation d'une matière unique dans un ton clair* », explique l'architecte Duncan Lewis.

### **La mixité minérale et végétale, véritable identité de la réalisation**

Coiffé d'une toiture en tuiles plates à pureau plat aux teintes claires du fabricant Erlus, paré de façades ventilées en terre cuite du fabricant Moeding, le bâtiment Ekko reflète la lumière du jour. Il s'harmonise naturellement avec le côté verdoyant du jardin en trois dimensions de 6 635 m<sup>3</sup> pour offrir aux résidents un cadre de vie serein et accueillant.

Pour ce projet, l'architecte a travaillé avec les équipes de la société Erlus pour définir une couleur spécifique de tuile en blanc émaillé, et avec les équipes Moeding pour développer un modèle de bardeaux spécifique, reprenant à l'identique le design des tuiles et offrant en plus de la couleur blanche des tuiles, 4 autres nuances de gris et blanc émaillé. La tuile à pureau plat Linea<sup>®</sup> blanche, objet d'une fabrication spéciale, se caractérise par son profil lisse, pur et esthétique qui valorise les architectures contemporaines. Cette tuile se montre également performante dans sa fabrication. Sa cuisson à une température de 1200 °C lui confère une solidité remarquable, mais aussi

une résistance exceptionnelle face aux contraintes environnementales les plus sévères.

La tuile plate Linea dispense le couvreur de la mise en œuvre d'une sous-couverture fastidieuse et coûteuse.

Pour la façade, l'architecte a choisi le système éprouvé ALPHATON® de MOEDING. Conformément au souhait de l'architecte, les éléments de façade ont été conçus avec une forme analogue et assortie aux tuiles, et fabriqués dans l'usine de Marklkofen. Le choix des couleurs a également fait l'objet d'une étroite collaboration entre le concepteur et le spécialiste des façades en céramique durables. Alors que la couleur blanche a été choisie pour la toiture, pour la conception des murs, les architectes ont opté pour un choix de cinq nuances différentes de gris clair, mates et brillantes, qui ont été montées selon un schéma de couleurs prédéfini. Selon l'incidence de la lumière, les éléments tridimensionnels en céramique modifient ainsi leur spectre de couleurs.

Survol de l'objet par un drone :

<https://youtu.be/oklgh7sSeoo>

*« C'est la première fois que nous travaillons avec les sociétés allemandes Erlus et Moeding pour un projet en France. Nous sommes très satisfaits du résultat. Les deux entreprises ont développé un bardage spécial sur mesure pour la façade d'environ 90 mètres de long et des tuiles dans le même ton blanc et clair. La terre cuite a été un matériau très important pour créer un aspect naturel et durable en parfaite harmonie avec la nature et l'environnement. Nous apprécions également la durabilité esthétique de la tuile. La façade et la toiture restent propres dans le temps », se félicite Duncan Lewis.*

**La résidence Ekko** : Visite guidée avec son architecte Duncan Lewis.

<https://www.youtube.com/watch?v=JsiATNFbiJ8>



## Un projet immobilier d'exception primé

Du haut de son roof-top, Ekko offre à ses résidents une salle récréative prolongée d'une grande terrasse, qui recevra un potager urbain. Ces espaces modulables répondent aux envies de chacun. *« Un jardin commun en trois dimensions, un cocon végétal apaisant, des tuiles et des bardages blancs en terre cuite et un roof-top accessible aux habitants font d'Ekko un projet immobilier d'exception. Cette résidence a été conçue avec la volonté de mettre en œuvre une matière subtile : le désir de vivre et d'habiter ensemble à la faveur d'espaces partagés et plus particulièrement d'une agriculture urbaine pour une végétalisation comestible. En 2019, ce programme a d'ailleurs remporté le Prix GIP de l'innovation dans le cadre des Pyramides d'Argent, un concours national organisé par la Fédération des Promoteurs Immobiliers (FPI) »,* explique Franck Launay, Président du Directoire du groupe Launay, acteur majeur de l'immobilier et promoteur de la résidence Ekko.

### Vidéo du groupe Launay :

<https://www.youtube.com/watch?v=Pgrv3cpFpSg>



YouTube · Groupe Launay

<https://groupe-launay.com/toute-notre-offre/type-appartement/departement-gironde/ville-bordeaux/118-ekko.html>

### Fiche technique :

- **Bâtiment** : résidence Ekko, ZAC Bastide Niel, 22 rue Hortense, 33100 Bordeaux
- **PROMOTEUR** : Groupe Launay Aquitaine
- **ARCHITECTE** : Duncan Lewis Scape Architecture (Bordeaux 33)
- **LOGEMENT** : 49 logements du T1 au T5
- **Travaux de couverture** : entreprise Dupuy Frères, 33620 Cavignac
- **Couvertures** : tuiles à pureau plat Linea d'Erlus, 1 000 m<sup>2</sup>\*
- **Façade** : bardage en terre cuite de Moeding\*, 900 m<sup>2</sup>
- **LIVRAISON** : Juillet 2021

*\* Erlus et Moeding sont des filiales de l'entreprise associée Gima Girnghuber, basée à Marklkofen (Bavière) en Allemagne.*

### Légendes photos

Visuels HD :

<https://www.dropbox.com/scl/fo/ip1893ebpc0o7iyjxn58o/h?dl=0&rlkey=l08x5hcldb9qh1r680ya3t3do>





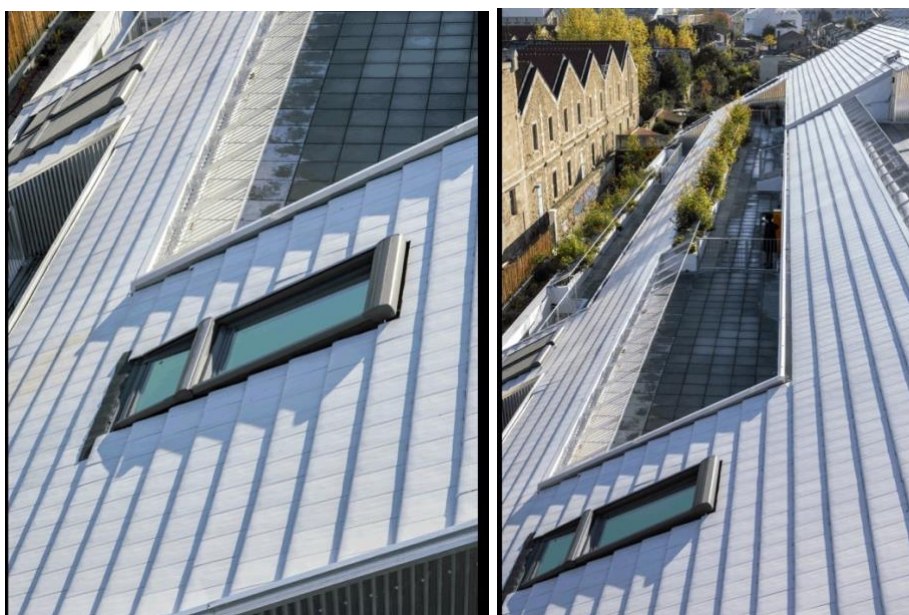
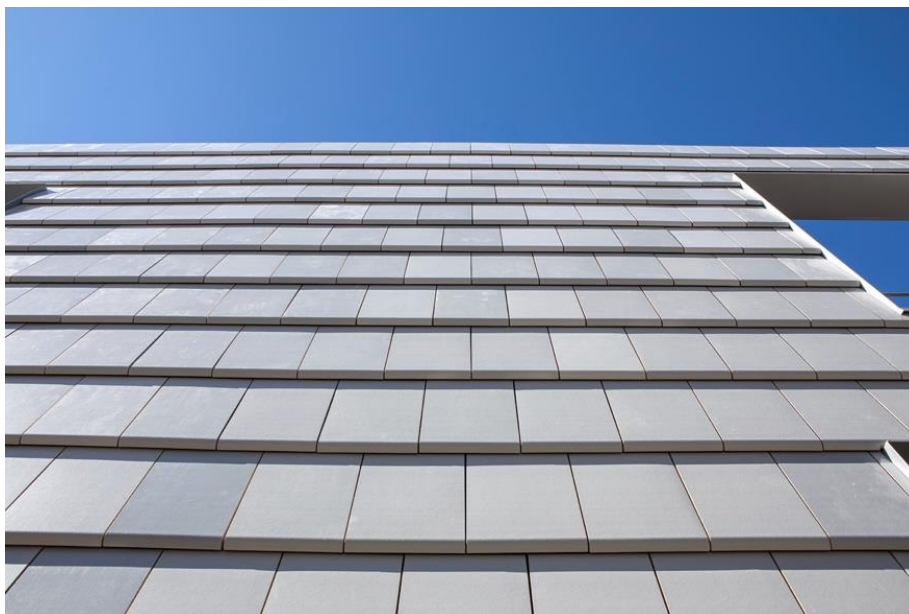
L'architecte Duncan Lewis a choisi la couleur blanche pour la toiture et 5 nuances de blanc et de gris pour les façades de la résidence Ekko dans l'écoquartier Bastide Niel à Bordeaux. (Photo : ERLUS/MOEDING, photographe : Drone 33 Adrien Sifre)



Les sociétés Erlus et Moeding ont développé une tuile spéciale avec une grande durabilité esthétique, afin de garder les façades et la toiture propres sans entretien. Sur le roof-top, les résidents bénéficient d'un espace collectif de 42 m<sup>2</sup> prolongé d'une grande terrasse aménagée, destinée à l'installation d'un potager urbain. (Photo : ERLUS/MOEDING, photographe : Drone 33 Adrien Sifre)



Les tuiles et bardeaux en terre cuite diffusent une bonne luminosité, jouent avec les couleurs environnantes et préservent de la chaleur en été. *(Photo : ERLUS/MOEDING, photographe : Drone 33 Adrien Sifre)*



Le bardage en terre cuite du fabricant Moeding valorise l'architecture contemporaine et minérale de la résidence Ekko, située dans l'écoquartier Bastide Niel à Bordeaux. La terre cuite donne un aspect naturel et durable. *(Photo : ERLUS/MOEDING, photographe : Aline Dautresme)*

### **À propos de Erlus :**

Erlus AG est l'un des leaders en matériaux de couverture et de conduits de cheminée en Allemagne. La PME fabrique ses produits sur les sites de Neufahrn et Ergoldsbach (Basse-Bavière), ainsi qu'à Teistungen (Thuringe). Les tuiles en terre cuite d'Erlus se distinguent surtout par leur qualité et leur design raffiné. Plusieurs tuiles ont déjà été primées par le renommé iF Design Award. La déclaration produit environnementale (DPE) émise pour la fabrication des tuiles par l'Institut Bauen und Umwelt e.V. confirme la stratégie écologique de l'entreprise en matière de développement et de fabrication. Parallèlement aux matériaux de couverture haut de gamme et aux conduits de cheminée orientés vers l'avenir, Erlus a développé Via Vento S, un réseau de ventilation universel pour les maisons individuelles, parfaitement adapté aux maisons passives.

### **A propos de Moeding:**

La façade en céramique Moeding GmbH est, depuis 2001, une filiale de Girnghuber GmbH. Depuis 1980, on s'est spécialisé, chez MOEDING, sur le développement de la façade ventilée en terre cuite. La gamme de produits comprend diverses solutions pour les façades en terre cuite. L'argument de vente principal est la flexibilité de la production. Grâce aux projets innovants et à de nouvelles exigences sur les éléments en grands formats de la façade, la plus haute qualité sera toujours garantie dans le développement et la production. La terre cuite est un matériau naturel, teinté dans la masse, personnalisable et facile à monter, pour des façades durables afin de correspondre aux souhaits des architectes. La longévité, l'absence d'entretien et l'origine géo-sourcée contribuent à une approche environnementale vertueuse.

[www.erlus.com/fr](http://www.erlus.com/fr)

[www.moeding.fr](http://www.moeding.fr)



@dach.schornstein.lueftung

