

## **ELEVATE lance ses nouvelles membranes d'étanchéité pour bassins « GEOSMART EPDM » et « PONDEASY EPDM »**

Depuis octobre, le spécialiste des membranes d'étanchéité EPDM ELEVATE propose une nouvelle offre de solutions en caoutchouc synthétique pour les bassins. Elle se décline en deux gammes disponibles dans un large éventail de dimensions jusqu'à 60 m de longueur et 15 m de largeur :

- **GEOSMART EPDM** qui permet une multitude d'aménagements de grande capacité tels que les bassins de rétention, les canaux d'irrigation, les réservoirs d'incendie, les retenues d'altitude, les couvertures de décharges, les lacs artificiels, les bassins d'aquaculture...
- **PONDEASY EPDM** pour les bassins décoratifs et de baignade, ou encore les fontaines ou les petits plans d'eau dans un parc de loisirs ou une collectivité.

Ces membranes EPDM, produites en Espagne, sont très légèrement texturées. Cette caractéristique accroît leurs performances mécaniques, notamment **leur résistance à la coupure**, et **simplifie leur mise en œuvre**. Les assemblages s'effectuent à l'aide du primaire QuickPrime et de la bande QuickSeam Splice Tape d'ELEVATE. Les joints d'usine, entre les différents panneaux, sont conçus de telle sorte qu'il n'est pas nécessaire de placer un patch au croisement avec une bande d'assemblage. La localisation de l'usine, dans le Nord de l'Espagne, permet des livraisons rapides sur les chantiers et contribue à réduire les émissions de carbone liées au transport.



Crédit photos ELEVATE

### **GEOSMART EPDM : POUR LES BASSINS TECHNIQUES OU DE GRANDES CAPACITÉS**

Disponible dans de grandes nappes, GEOSMART EPDM assure une installation rapide et une **réduction significative du nombre de joints in situ**. Sa composition et son épaisseur (1,1 mm, 1,2 mm ou 1,5 mm) la rendent hautement résistante aux UV, à l'ozone, aux micro-organismes, aux variations extrêmes de températures et au poinçonnement. Qu'elle soit exposée ou couverte, sa **durée de vie est de plusieurs décennies avec une maintenance minimale**. GEOSMART EPDM se distingue également par sa **souplesse même à des températures allant jusqu'à - 45 °C**. Son élasticité supérieure à 300 % et sa stabilité dimensionnelle lui permettent **d'épouser les formes les plus irrégulières et d'absorber des mouvements** importants du support sans être endommagées.



Crédit photo ELEVATE

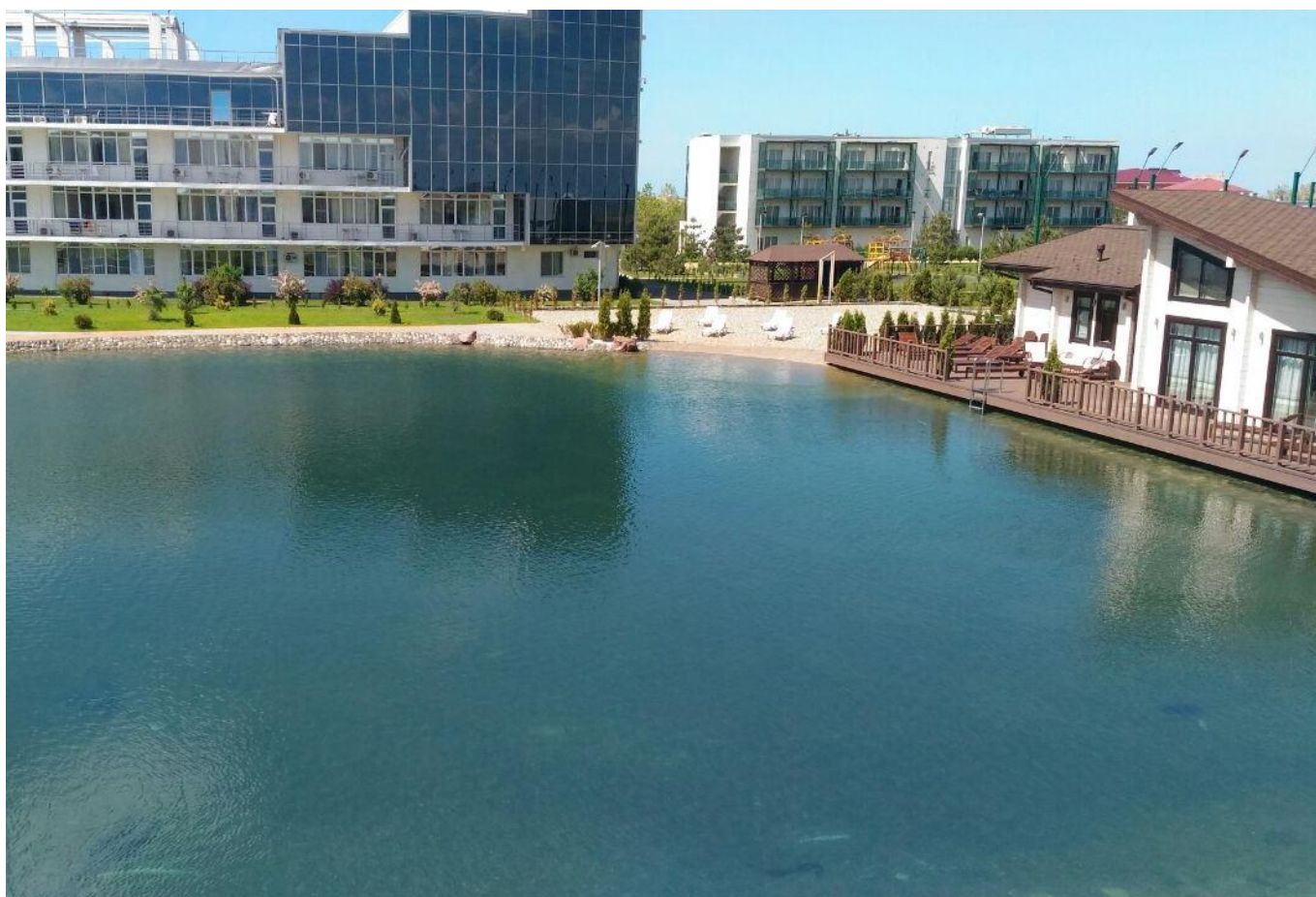
## PONDEASY EPDM : POUR LES BASSINS CRÉATIFS

Source d'inspiration, cette membrane d'étanchéité **démultiplie les idées créatives des paysagistes et particuliers en quête d'un espace de détente en extérieur**. Esthétique et d'une épaisseur d'1 mm, elle s'adapte à tous les supports quelle que soit la complexité du bassin et **s'intègre harmonieusement dans le paysage**.

La membrane d'étanchéité PONDEASY EPDM résiste à l'ozone, au rayonnement UV, aux micro-organismes et aux intempéries telles que la grêle ou la neige. Inerte, elle est **sans danger pour la flore et la faune aquatiques**. Poissons rouges, carpes koï et nénuphars s'épanouiront dans leur nouvel habitat !



Crédit photo ELEVATE



Crédit photo ELEVATE