

COMMUNIQUÉ DE PRESSE

24 AVRIL 2026

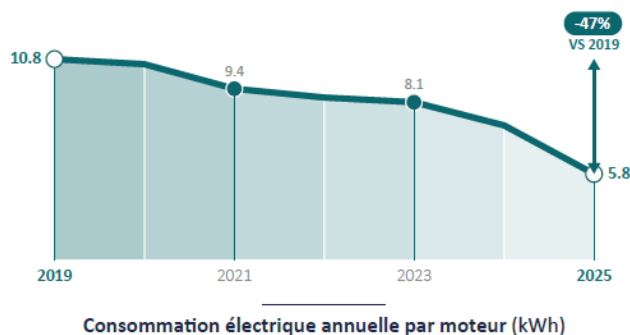
BILAN CARBONE 2025 : SOMFY ENREGISTRE UNE ACCÉLÉRATION SIGNIFICATIVE SUR SA TRAJECTOIRE DE DÉCARBONATION

À mi-chemin de sa feuille de route environnementale, SOMFY publie des résultats 2025 qui marquent une nette accélération dans la réduction de son empreinte carbone. Avec une réduction de 42% sur les scopes 1 et 2 et de 38% sur le scope 3 par rapport à 2019, le Groupe réaffirme son ambition de réduire de 50%* ses émissions d'ici 2030, validée par SBTi.

-50% en valeur absolue pour les scopes 1&2, -50% en intensité pour le scope 3.

Une baisse conséquente de la consommation électrique des produits depuis 2019

86% de l'empreinte carbone de SOMFY provient de ses produits et principalement de leur consommation électrique. C'est donc sur ce levier que le Groupe concentre ses efforts. En 2025, la consommation électrique annuelle par moteur s'établit à 5,8 kWh, soit une baisse de 24% en un an (renforcée par les moteurs d'accès éco-conçus) et de 47% depuis 2019.

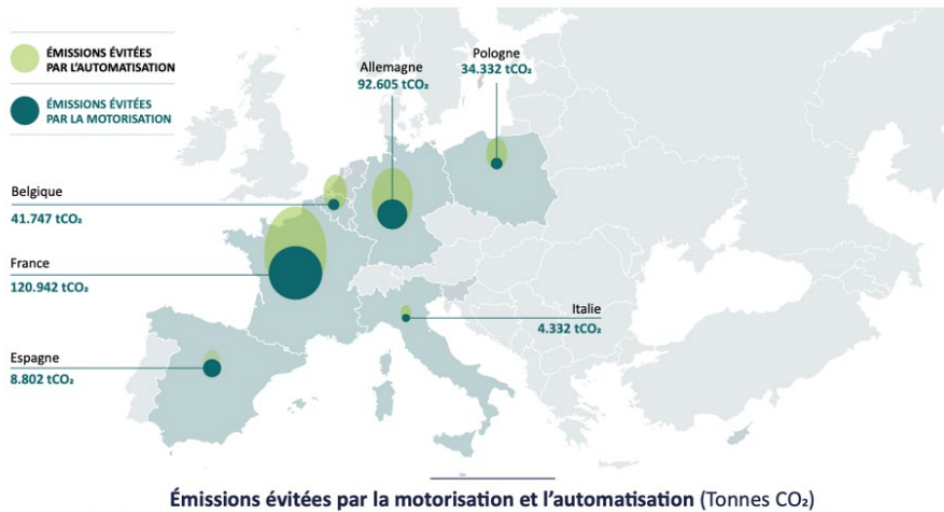


Ces efforts de réduction d'impact des produits s'inscrivent dans la démarche d'écoconception du Groupe, formalisée par des Passeports Environnemental Produits (PEP Ecopassport) certifiés par un tiers indépendant. Les produits éco-conçus couvrent désormais 83% des ventes (toutes marques confondues), contre 74% en 2024. Depuis 2022, chaque nouveau projet de développement se voit assigner un objectif carbone dès sa conception, qui constitue un critère de décision pour son lancement.

Des produits également sources d'émissions évitées

Chaque moteur mis sur le marché permet d'éviter en moyenne 1,7 fois* son propre poids carbone chez les clients utilisateurs. Sur le périmètre étudié en France, Italie, Pologne, Allemagne, Belgique et Espagne, les solutions SOMFY ont permis d'éviter plus de 300 000 tonnes* de CO₂, grâce à la motorisation et à l'automatisation des protections solaires.

**Les émissions évitées sont la différence entre les émissions réduites grâce aux automatismes dans le bâtiment et les émissions générées par les produits. Chiffres calculés sur une base 2019, en cours de mise à jour.*



« La décarbonation est un engagement profond pour SOMFY, et ses effets vont bien au-delà de notre périmètre d'entreprise. L'ensemble de la chaîne de valeur est mobilisée autour de cet objectif : nos clients privilégient des produits à faible empreinte carbone, nos collaborateurs œuvrent pour éco-concevoir les solutions SOMFY et nous choisissons des fournisseurs proposant des composants nouveaux plus frugaux que les précédents. C'est cette chaîne partenariale qui permet d'amplifier les actions de chacun. Dans cet esprit, nous avons accompagné 40 de nos clients industriels en 2025 dans la mesure de l'empreinte carbone de leurs achats, contribuant ainsi concrètement à la décarbonation de l'ensemble de la filière. C'est là tout le sens de notre engagement : être utiles et responsables, un maillon moteur de notre chaîne de valeur au profit de ceux qui utilisent nos solutions » précise Philippe Geoffroy, Directeur de la performance environnementale du Groupe SOMFY.

Des sites de production qui décarbonent également

En 2025, 84% de l'électricité des sites industriels est d'origine renouvelable et l'ensemble des sites français disposent d'un contrat d'électricité verte. Les installations photovoltaïques se sont étendues au-delà de la Pologne, sur les sites en Tunisie et Italie, dans les pays où l'énergie est la plus carbonée.

PROFIL DU GROUPE SOMFY

Fondé en 1969 en France, et présent aujourd'hui dans 59 pays, SOMFY est le leader mondial de l'automatisation des ouvertures et des fermetures de la maison et du bâtiment. Pionnier de la maison connectée, le Groupe innove en permanence pour un habitat offrant à ses utilisateurs confort, bien-être et sécurité et s'engage pleinement en faveur d'un développement durable. Depuis plus de 50 ans, SOMFY place l'automatisation au service de l'amélioration des cadres de vie et s'engage à créer des solutions fiables et durables, qui font avancer le mieux vivre et le bien-être pour tous.