

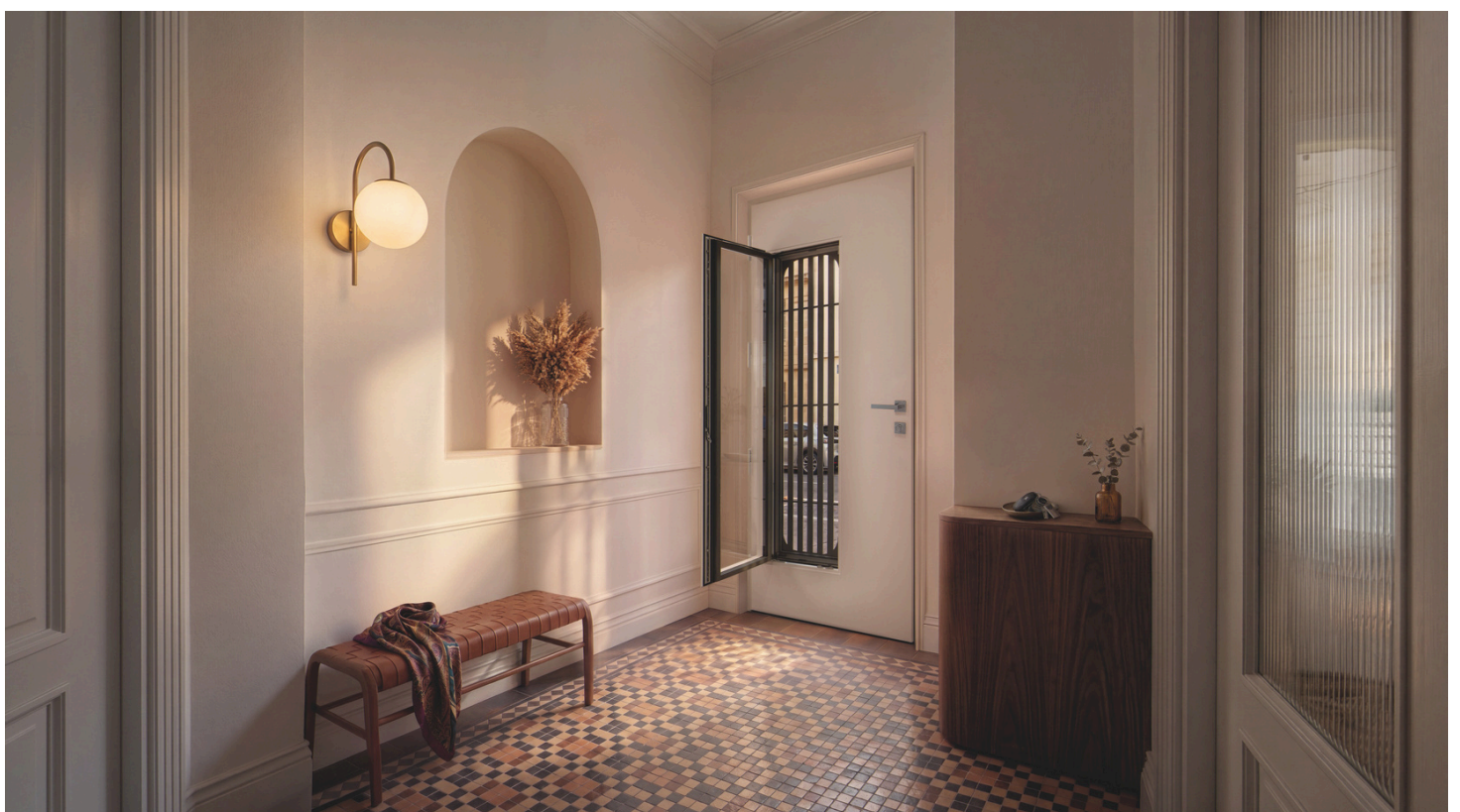


BATIMAT 2026 : Bel'M dévoile ses nouvelles innovations et sa vision d'une réponse juste pour chaque projet.

À l'occasion de Batimat 2026, Bel'M, leader français sur le marché de la porte d'entrée, dévoile ses dernières innovations à travers une approche centrée sur l'adéquation fine entre le produit, les usages et chaque projet d'habitat. Une vision qui met en avant la capacité de la marque à proposer des solutions sur-mesure, pensées pour s'intégrer avec cohérence dans tous les contextes résidentiels.

Cette promesse est une réponse claire et précise aux attentes de chacun. Chez Bel'M, elle s'incarne dans une réponse parfaitement ajustée, combinant un choix de plus de 300 modèles multi-matériaux, des designs spécifiques et inédits, des budgets adaptés ainsi qu'une sécurité optimale, autant de critères qui, réunis, déclenchent le coup de cœur.

Sur son stand, Bel'M présentera son offre enrichie de ses derniers développements. Une démonstration illustrée "en situation", pensée pour répondre aux enjeux contemporains du marché, entre rénovation, performance et adaptation aux différents contextes architecturaux.



Porte d'entrée aluminium ALVAR



Porte d'entrée aluminium JENS

Quand le Mid-Century Modern inspire une nouvelle perception de la porte d'entrée

Né entre les années 1940 et 1970, le mouvement Mid-Century se caractérise par des lignes épurées, une approche résolument fonctionnelle et l'usage de matériaux authentiques tels que le bois, le métal ou le verre, dans un dialogue constant entre intérieur et extérieur.

Chez Bel'M, cette esthétique dépasse le simple effet de style pour devenir une véritable philosophie, en phase avec les enjeux contemporains de durabilité, de confort d'usage et de bien-être. La collection s'inscrit dans cette vision à travers un ensemble cohérent : des formes simples et structurées, un jeu de verticalité et de rythmes graphiques, ainsi qu'une association de matériaux durables (bois sublimé, métal et verre fluté) qui dessinent une identité à la fois chaleureuse, lisible et pérenne.

La fonction demeure au cœur de la conception, une vision illustrée par ALVAR, dont la nomination aux Awards de l'innovation Batimat souligne cette dynamique.

Elle se différencie par l'intégration d'un châssis ouvrant vitré pensé comme une réponse concrète aux problématiques actuelles, en l'occurrence les épisodes de fortes chaleurs : ouverture oscillo-battante ou à la française selon les besoins, permettant une aération naturelle optimisée. Disponible avec un intérieur blanc ou noir, ce dispositif conjugue performance, confort d'usage grâce à la présence d'une moustiquaire, et cohérence esthétique.

Une nouvelle offre pensée pour la rénovation, ancrée dans les identités régionales

Entre héritage et modernité, Bel'M revisite les codes régionaux à travers une gamme dédiée à la rénovation, pensée pour s'inscrire avec justesse dans les architectures locales tout en intégrant des évolutions techniques contemporaines.



Porte d'entrée aluminium GRIGNAN



Porte d'entrée aluminium BEAUVOIR

Inspirées des styles de portes propres à nos régions, ces collections proposent une relecture actuelle fondée sur des lignes sobres et épurées, une adaptation fine aux façades existantes et une grande diversité de configurations et de finitions.

« En réinterprétant les archétypes de portes de nos régions, un jeu sobre et maîtrisé de rainures a permis de donner naissance à une offre simplifiée, cohérente et naturellement consensuelle, fidèle aux standards typiques. » **Anthony Durand, designer Bel'M**

Déclinée en aluminium et en acier, cette gamme offre une grande liberté de choix, s'adaptant aussi bien aux budgets qu'aux contextes architecturaux et environnementaux. Des modèles tels que GRIGNAN, avec son châssis ouvrant favorisant l'apport de lumière et d'air, BEAUVOIR, pensé pour certaines configurations de maçonnerie, ou encore GIVERNY, adapté entre autres aux environnements côtiers, illustrent cette démarche.



Porte d'entrée acier GIVERNY

Bel'M affirme une approche globale et ajustée à chaque projet d'habitat

Bel'M fait évoluer son positionnement autour d'une approche centrée sur le projet. Une vision portée par une conviction forte : une porte d'entrée ne se résume pas à un matériau, mais à une réponse globale, pensée pour s'adapter à chaque manière d'habiter, à chaque projet de vie.

Au-delà du produit, cette approche traduit une évolution du discours : de l'objet fonctionnel vers une vision plus globale et émotionnelle de l'habitat. La réponse technique n'est plus une finalité, mais un moyen au service du projet de vie.

À travers cette approche, Bel'M propose une offre claire et maîtrisée, où esthétique, performance et accessibilité se rencontrent. Une signature forte qui confirme son rôle de partenaire de référence, au plus près des attentes du marché.



Bel'M célèbre 40 ans d'expertise au service de l'habitat

À l'occasion de ses 40 ans, Bel'M réaffirme son savoir-faire de fabricant français et son engagement en faveur d'un habitat durable et accessible. Depuis quatre décennies, la marque développe une expertise reconnue dans la conception de portes d'entrée, en s'appuyant sur une maîtrise progressive des matériaux et une compréhension fine des évolutions du marché. Cette longévité témoigne d'une capacité constante à innover tout en restant fidèle à ses fondamentaux : proposer des solutions éco-conçues, esthétiques et adaptées aux attentes réelles des particuliers. Aujourd'hui, cette expérience nourrit une vision globale de la porte d'entrée, où exigence technique, qualité perçue et pertinence des usages s'articulent au service de chaque projet.

À propos de Bel'M

Marque du groupe CETIH et spécialiste de la porte d'entrée sur-mesure pour maison individuelle, en rénovation comme en neuf, Bel'M offre une large gamme de produits alliant esthétique, innovation, performance, technique et gestion durable. A la fois industriel et artisan, la marque fabrique en France des portes d'entrée dans le respect du savoir-faire menuisier depuis 40 ans. www.belm.fr