

*Communiqué de presse*

# ARCHEA double sa capacité de production et dévoile son nouveau showroom

Toulouse, le 13 septembre 2023 - **ARCHEA, le spécialiste français de l'aménagement d'intérieur 100% sur mesure, a inauguré l'extension de son unité de production Somepan de St Sulpice, un nouveau concept store ainsi qu'un tout nouveau centre de formation destiné à ses adhérents. L'occasion de dresser le bilan d'une année de croissance pour l'entreprise toulousaine, qui a ouvert cinq nouveaux magasins en France en 2023.**

## Des investissements qui portent leurs fruits

Depuis son rachat en 2016 par SEA, l'usine Somepan a pu **développer** ses activités notamment en investissant dans du nouveau matériel et en recentrant son activité pour se consacrer à 100% au réseau ARCHEA et aux besoins de ses clients. Avec l'ouverture d'une seconde unité de production à Noailhac en 2018, ainsi qu'un renouvellement important du parc machine en 2020 et 2021, la capacité de production a triplé en 6 ans et représente aujourd'hui 70% des achats du réseau ARCHEA.

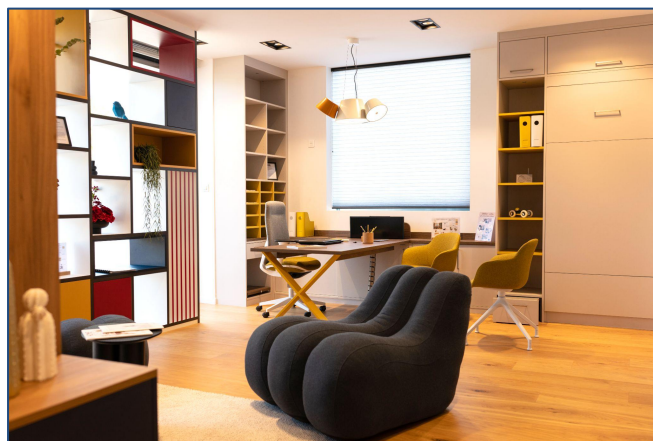
Avec un investissement de 2,6 millions d'euros en 2023, comprenant l'extension du bâtiment de production, les machines, le concept store et le centre de formation, la superficie de l'usine de St Sulpice est désormais étendue à 3000m<sup>2</sup> auxquels s'ajoutent 1400m<sup>2</sup> pour l'unité de Noailhac.



*“Archea est une entreprise toujours en mouvement qui ne cesse de se réinventer pour répondre aux besoins des tendances du marché. Alors que cette extension permet de renforcer notre savoir-faire, celle-ci n'est qu'une étape, notre objectif étant de poursuivre la modernisation des outils de production”* témoigne **Sébastien Siguier, Directeur de l'usine Somepan.**

”

Autre nouveauté, l'usine se dote d'un concept store innovant permettant la création de nouvelles conceptions Archea testées et présentées aux équipes avant d'être présentées au grand public dans les showrooms du réseau. Ce concept store a aussi une vocation pédagogique afin de servir d'appui lors des formations des adhérents.



## **La formation au coeur des valeurs d'ARCHEA**

Le tout nouveau centre de formation accueillera dès la fin de l'année 2023 les adhérents et futurs adhérents lors de leurs formations mises en place par ARCHEA tout au long de l'année. Ces formations permettent la transmission des savoirs et techniques à tous les adhérents et participent aussi à entretenir le lien de proximité et d'échanges entre ARCHEA, son unité de production et son réseau.

### **Un réseau en croissance constante**

Avec un taux de croissance de +13% de son chiffre d'affaires en 2022 (33,8M€), le réseau ARCHEA poursuit son développement en France.

Tandis qu'en 2016 l'usine ne comptait que 17 employés, aujourd'hui l'entreprise a plus que doublé son effectif.

Le réseau comprend aujourd'hui près de 200 collaborateurs, et sa tête de réseau prévoit un renforcement de son équipe, notamment pour l'animation du réseau et du pôle technique consacré au support formation.

Après trois remodelings, une reprise et six ouvertures de magasins cette année et ce toujours avec un objectif de croissance raisonnée, le réseau ARCHEA atteindra 60 magasins d'ici la fin de l'année 2023. Avec un maximum de trois à cinq ouvertures par an, ARCHEA entend garantir l'excellence de la formation et le bon lancement de chaque adhérent.

Pour la suite, ARCHEA souhaite faire évoluer l'atelier de finition afin de proposer plus de produits personnalisés sur mesure, que seul le savoir faire humain « fait main » est capable de réaliser. Des finitions haut de gamme.

### **A propos d'ARCHEA**

Réseau spécialisé dans l'agencement sur mesure et créateur fabricant français, ARCHEA est un acteur majeur sur le marché de la Maison. Le développement que connaît l'enseigne ces dernières années témoigne du dynamisme de la marque dédiée au rangement et plus généralement à l'agencement intérieur sur mesure, son leadership en la matière se confirme année après année. Forte de 60 magasins fin 2023, l'enseigne, qui est issue des « As du Placard », est connue et reconnue pour son expertise ancrée depuis 1984, mais elle a su au fil des années renouveler fortement son offre, pour s'imposer dans la réalisation d'agencement intérieur de tous les espaces à vivre, auprès de consommateurs en quête de propositions 100% personnalisées.