



Exposant sur le salon BATIMAT 2022, Hall 1 - Stand D050, A.DOC présente en avant-première une nouvelle version majeure et optimisée de son logiciel BIM "vedette" d'architecture 3D, rapide, simple et intuitif.

## ENVISIONEER 16 Architecture

Un logiciel de conception BIM puissant, facile à maîtriser pour créer tous les projets de construction



Développé par Cadsoft et commercialisé en exclusivité par A.DOC le logiciel de CAO 3D Envisioneer "Architecture" a été conçu pour répondre aux attentes des architectes, des constructeurs, des maîtres d'oeuvre et plus largement de tous les acteurs du bâtiment en s'adaptant à tous les scénarios de projets : le neuf, la rénovation, la réhabilitation.

Envisioneer Architecture est un logiciel de modélisation en 3D axé sur la conception facilitée de tout type de projet. Centrée sur le montage d'un modèle unique (en mode BIM), l'information de la maquette 3D est ensuite exploitée par des fonctions avancées rendues disponibles dans un seul et même outil.

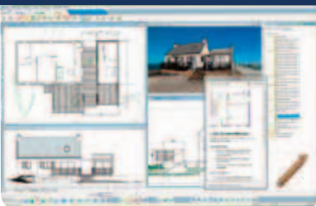
Ainsi, la présentation virtuelle (visite panoramique, rendu photo ultra réaliste, animations, présentation sur mobile), le dessin précis (plans, coupes et façades), le chiffrage (quantitatif précis et ventilé par lots de chantier, intelligence des ouvrages, communication avec les applications de pièces écrites) deviennent accessibles et forment une solution tout en un très séduisante et performante.

Au-delà de sa convivialité, Envisioneer est un logiciel caméléon capable de gérer tous les scénarios de projets : bâtiment neuf, agrandissement, extension, surélévation, rénovation d'un bâti ancien, projet d'aménagement intérieur et de décoration, ... Le logiciel est donc réellement taillé pour réaliser des projets de diverses dimensions et les traiter aux niveaux de détails souhaités par l'utilisateur.

En outre; le modèle unique issu du logiciel Envisioneer est automatiquement interprété à l'extérieur en raison de sa compatibilité avec les logiciels d'étude thermique, et ce, afin d'analyser ses performances bioclimatiques et de vérifier sa conformité réglementaire. La gestion d'une maquette 3D unique par Envisioneer permet ainsi de piloter facilement l'étude thermique qui conduit à l'obtention du certificat Bbio, nécessaire pour le dépôt d'un dossier de permis de construire.

Dans sa nouvelle version, qu'il s'agisse d'un utilisateur débutant ou expérimenté, Envisioneer Architecture 16 va encore plus loin et révolutionne la manière de dessiner, et ce, sans formation !

Une nouvelle version optimisée pour concevoir, dessiner et chiffrer toujours plus facilement et précisément



Avec les nouvelles capacités de la version 16, le logiciel professionnel qui se positionne comme la solution ayant le meilleur rapport qualité/prix du marché progresse encore. En effet, en passant à la version 16, la somme d'améliorations est conséquente. En plus d'une facilité d'utilisation toujours plus poussée, l'interopérabilité du logiciel connaît une avancée spectaculaire et la montée en charge qualitative de la version 16 renforce les nombreux atouts du logiciel Envisioneer.

Focalisées sur les moyens de gagner du temps durant le montage des projets, des avancées décisives répondent plus particulièrement à la demande des utilisateurs, tandis qu'une série d'améliorations s'intègrent judicieusement au sein de l'interface et ses fonctions clés. Pour cela, le logiciel intègre des nouveautés majeures pour une conception facilitée :

- Gestion de la charpente plus détaillée et en net progrès.
- Insertion des pannes et voliges.
- Nouvelle bibliothèque de végétaux et plantes vertes réalistes en 3D (bibliothèques Xfrog),
- Nouvelle communication BIM avec une interopérabilité largement accrue.
- Support et import optimisés des objets 3D de grande taille.
- ♦ Les portes et baies vitrées s'ouvrent dorénavant en grand sur les angles des murs.
- ♦ Les tableaux de nomenclatures des menuiseries sont refondus et reportent un maximum d'informations.
- ♦ Présentation percutante des plans d'avant-projet avec un rendu graphique immédiat et personnalisable (plans avec murs pochés en un clic).
- ♦ Commandes d'édition pour une disposition optimale des objets (aligner/répartir facilement des objets).
- ♦ ...



### QUI, QUOI, COMMENT ?

#### UN SAVOIR-FAIRE RECONNU !

Créée en 1991 par deux architectes, et avec une expérience de plus de 25 ans dans le métier de la CAO Bâtiment, la société A.DOC est devenue aujourd'hui un acteur important sur ce marché.

La société A.DOC dispose d'une équipe complète et polyvalente, tant sur le plan technique que sur le plan commercial avec une représentation dans tout l'hexagone.

Couvrant l'ensemble des territoires francophones, la société A.DOC développe, distribue et commercialise une gamme de solutions logicielles exclusivement dédiées au monde du bâtiment et de l'architecture.

A.DOC assure aujourd'hui la vente, la formation et l'assistance ainsi qu'un ensemble de services gravitant autour d'un seul objectif : la satisfaction de ses clients. Maîtres d'oeuvre, architectes, constructeurs, entreprises générales, charpentiers, menuisiers, ..., constituent les profils d'utilisateurs de ses produits.

#### UN SERVICE DE QUALITÉ !

La mission de l'entreprise est que ses clients obtiennent concrètement de meilleurs résultats avec leurs outils logiciels, grâce à un service de qualité, tant dans celui de la formation que du conseil.

Partenaire dès sa création de l'éditeur Cadsoft, situé au Canada, A.DOC collabore à la traduction et à la localisation des logiciels, mais aussi à l'adaptation aux normes et standards, aux contenus des bibliothèques et autres listes de produits spécifiques au marché français.

A.DOC gère donc à la fois la distribution exclusive de toute la gamme des logiciels Cadsoft et des outils de conception Envisioneer ainsi que d'autres outils de dessin et de CAO à destination des métiers du bâtiment et de l'architecture.

En outre, avec une équipe constituée de professionnels du bâtiment, A.DOC assure également au quotidien un rôle d'interface entre l'utilisateur final et les équipes de développement qui prennent en compte les souhaits et remarques de ses utilisateurs.

A.DOC propose également son expertise au travers de services connexes tels qu'un service d'assistance de qualité reconnue, ainsi que la formation personnalisée grâce à des outils de connexion puissants. Des salles équipées dédiées sont également à disposition pour de la formation en ses locaux.

#### UN DÉVELOPPEMENT ACTIF !

A.DOC a développé au fil des années des liens concrets avec des acteurs clés du secteur : chiffrage, calcul de structure sont venus récemment étoffer sa gamme de produits.

Ainsi depuis 2004, sa présence s'est renforcée dans les domaines de la construction à ossature bois, où A.DOC a développé un partenariat auprès du CNDB (Comité National pour le Développement du Bois), dans le cadre des produits et formations proposés autour du système MBOC (Maisons Bois Outils Concepts).

Dans cette perspective, entre la qualité de vivre et les soucis de préservation de l'environnement, ses solutions intègrent de nouvelles fonctions visant à mener à bien concrètement ce vaste projet.