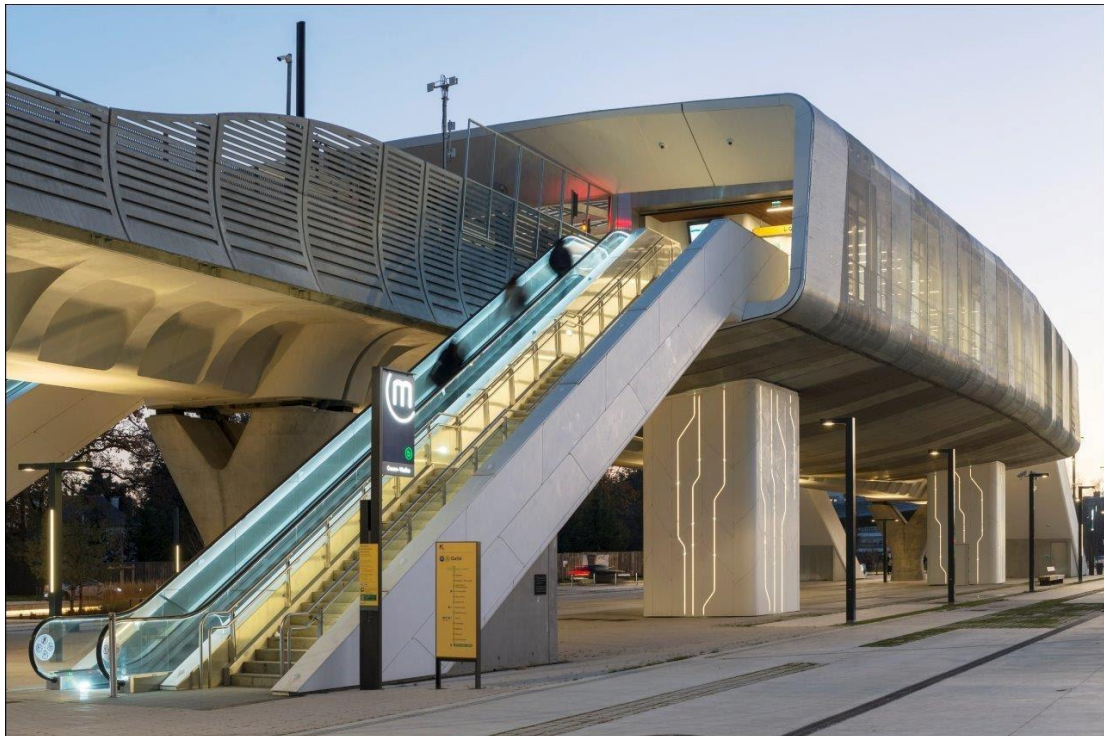


Corian® Exteriors pour la façade de la nouvelle station de métro Cesson-Viasilva qui permet d'accéder aux nouveaux éco-quartiers

« Le projet exigeait un matériau polyvalent, qui nous permette de réaliser des courbes et des lignes souples, et qui soit également assez résistant pour être adapté à un usage intensif de la part du public. Corian® réunissait toutes les qualités recherchées : solidité, polyvalence conceptuelle, facilité d'entretien et de réparation, ainsi que la translucidité pour l'éclairage intégré » - Nicolas Thébault.



Février 2023 — La station de métro Cesson-Viasilva à Rennes, en Bretagne, vient d'être inaugurée. Cet arrêt de métro aérien est situé au terminus de sa ligne et dessert le quartier Viasilva, développé récemment sur un projet d'urbanisation écologique et respectueuse, au coeur de plusieurs hectares de parcs et d'espaces verts. La station de métro se trouve en hauteur sur le viaduc, au niveau du quai. Avec sa forme végétale, ses lignes souples et ses angles arrondis réalisés en Corian® Exteriors, une solution de bardage avec panneaux Corian® Solid Surface, elle intègre l'espace de façon harmonieuse. La nuit, les panneaux en Corian® Solid Surface de couleur Glacier White qui recouvrent les piliers de la station sont rétro-éclairés et adoptent une fonction signalétique tout aussi efficace que discrète et élégante.



La station de métro Cesson-Viasilva est une jolie prouesse esthétique, une réalisation soignée dans chaque détail. L'agence Anthracite Architecture a opté pour des lignes arrondies, réalisant une structure qui s'enroule autour du viaduc sans le toucher et dont l'habillage est constitué d'acier inoxydable, de verre et de panneaux en bois de chêne assurant l'isolation acoustique. Les parties extérieures de la structure sont recouvertes de panneaux Corian® Exteriors, tout comme les escalators et les piliers qui soutiennent le viaduc. Pour réaliser une station peu énergivore et limiter la pollution lumineuse, la station ne possède pas d'éclairage extérieur. Celle-ci étant surélevée, il était nécessaire d'indiquer, la nuit, la présence des ascenseurs qui se trouvent dans les futs. Les architectes ont donc décidé de réaliser une illumination intégrée, en exploitant une des nombreuses propriétés de Corian® Solid Surface, translucide dans certaines couleurs et épaisseurs. Les panneaux ont donc été sculptés dans leur épaisseur pour réaliser des formes végétales, dans lesquelles ont été insérés des rubans de led. Le calepinage des piliers aux arrondis souples dialogue avec les courbes du viaduc, restituant une homogénéité visuelle.

Nicolas Thébault, architecte et co-fondateur du cabinet Anthracite Architecture explique : « Lorsque nous avons été sélectionnés en 2010 pour réaliser ce projet, il nous est apparu évident que la station de métro occuperait une place très importante. Nous avons opté pour une forme ovoïde, qui n'arrête pas le regard, pour que la station se pose le moins possible comme une limite, mais plutôt comme une partie intégrante de ce quartier, en harmonie avec l'espace environnant. Le projet exigeait donc un matériau polyvalent, qui nous permette de réaliser des courbes et des lignes souples, et qui soit également assez résistant pour être adapté à un usage intensif de la part du public. Nous avons envisagé le béton, parmi d'autres options, mais son poids était trop élevé. Après avoir étudié différentes options, Corian® Solid Surface réunissait toutes les qualités recherchées : solidité, liberté conceptuelle, facilité d'entretien et de réparation, ainsi que la translucidité pour l'éclairage intégré. Il se marie bien avec les autres matériaux utilisés, l'inox et le bois, que nous avons choisi de maintenir dans leur couleur naturelle. Nous avons opté pour Glacier White, une couleur neutre et claire pour Corian® Solid Surface ».

La station intègre 1100 mètres carrés de panneaux Corian® Exteriors, qui ont été réalisés et posés par l'entreprise Euroformes. « Pour créer la forme particulière des arches à l'entrée et

à la sortie de la station il a été nécessaire de thermoformer les panneaux sur deux axes. Leur installation a demandé une grande attention, car ils ont été posés en hauteur, sur la structure métallique. Nous avons au préalable réalisé des plans 3D, qui nous ont permis de créer des éléments extrêmement précis, ce qui a simplifié l'opération délicate de fixation à la structure en métal », précise Kévin Manoury, chargé d'affaires chez Euroformes.

La station Cesson-Viasilva a été imaginée par Anthracite Architecture comme une partie intégrante du concept du nouveau quartier Viasilva, conçu pour accueillir de nouveaux habitants et offrir de nouveaux emplois en misant sur la qualité de vie et le respect de l'environnement. Les transports à basses émissions, comme le métro, jouent un rôle central et la station s'intègre parfaitement dans cet ensemble architectural qui met en valeur les axes de circulations douces : trottoirs et chemins, pistes cyclables... La station a été mise en service en septembre 2022, coïncidant avec l'arrivée des premiers habitants de Viasilva.

Anthracite Architecture (<https://anthracite-architecture.com>) a été fondée à Rennes en 2005 par Marie-Caroline et Nicolas Thébault. L'agence réalise une variété de projets : maisons individuelles, logements collectifs, immeubles de bureaux, restaurants d'entreprises, bâtiments industriels ou

stations de métro. Pour Anthracite Architecture chaque projet est une réponse spécifique et adaptée résultant d'une synthèse exigeante entre les objectifs d'un programme et la prise en compte des contraintes liées à un site, un paysage ou un contexte. La plupart labélisées, les réalisations de l'agence visent toutes à la mise en œuvre d'une architecture simple et « éco-responsable » et misent sur une expérience qualitative de l'architecture contemporaine.

Euroformes (www.euroformes.fr) est une entreprise spécialisée dans l'agencement et la transformation d'éléments spécifiques en résine de synthèse située en Bretagne, près de Rennes. Euroformes a été créé en 2005 par Jean-Pierre Pelé, ébéniste de formation, qui s'est spécialisé dans la transformation du Corian®. Euroformes et ses équipes dynamiques suivent des projets polyvalents, complexes et haut de gamme en Corian®, de l'étude à la pose, en France et à l'étranger. Euroformes est un transformateur agréé Corian®, membre du programme Corian® Quality Network depuis 2009.

La beauté s'allie à la polyvalence avec Corian® Exteriors - Les solutions Corian® Exteriors basées sur Corian® Solid Surface apportent du caractère à tous les types d'environnement, en améliorant et facilitant la vie de ceux qui utilisent et apprécient le potentiel unique de ce matériau. Il peut prendre pratiquement toutes les formes et s'adapte à n'importe quel lieu et exigence en offrant une liberté de conception, expérimentation et création grâce à sa riche palette de couleurs. Durables, résistantes et élégantes, les solutions Corian® Exteriors pour le revêtement extérieur des bâtiments ont une formabilité en trois dimensions qui, depuis plus de 40 ans permet de libérer les esprits créatifs et artistiques. Corian® Solid Surface est un produit exclusif de DuPont. Pour en savoir plus sur Corian® Exteriors : www.exteriors.corian.fr

A propos de DuPont – DuPont (NYSE : DD) est un leader mondial de l'innovation avec des matériaux, des ingrédients et des solutions basés sur la technologie qui aident à transformer les industries et la vie quotidienne. Nos employés exploitent diverses sciences et compétences pour aider les clients à développer leurs idées et proposer des innovations essentielles sur des marchés clés, tels que l'électronique, les transports, la construction, l'eau, la santé et le bien-être, la nourriture et la sécurité des travailleurs. Plus d'informations peuvent être trouvées sur www.dupont.com.

DuPont de Nemours, Inc. (DuPont) produit des solides surfaces qui inspirent la créativité en matière de design. DuPont n'opère pas dans les secteurs d'activités tels que l'architecture, l'ingénierie ou la mise en place d'installations. De ce fait, nous n'approuvons ni ne désapprouvons les plans et les dessins finaux des applications ou leur installation, et nous n'assumons aucune responsabilité. Toute responsabilité portant sur la conception finale incombe à l'architecte, au designer, et/ou au promoteur immobilier.

DuPont™, Corian® et le système de logo Corian® sont des marques commerciales ou des marques commerciales déposées de sociétés affiliées de DuPont de Nemours, Inc.