



COMMUNIQUÉ DE PRESSE

**Voily'S : le rideau en chaînes  
qui redessine la descente  
d'eau pluviale**



Sur une façade, la descente d'eau est souvent le dernier élément que l'on regarde et l'un des premiers que l'on voit. Elle traverse les murs, coupe les lignes, longe les ouvertures, impose sa verticalité. Depuis des générations, elle assume une mission essentielle : conduire l'eau de pluie du toit vers le sol. Mais sa forme, elle, a peu bougé. Tube, conduit, boîte à eau : le vocabulaire reste celui de l'évacuation, rarement celui de l'architecture.

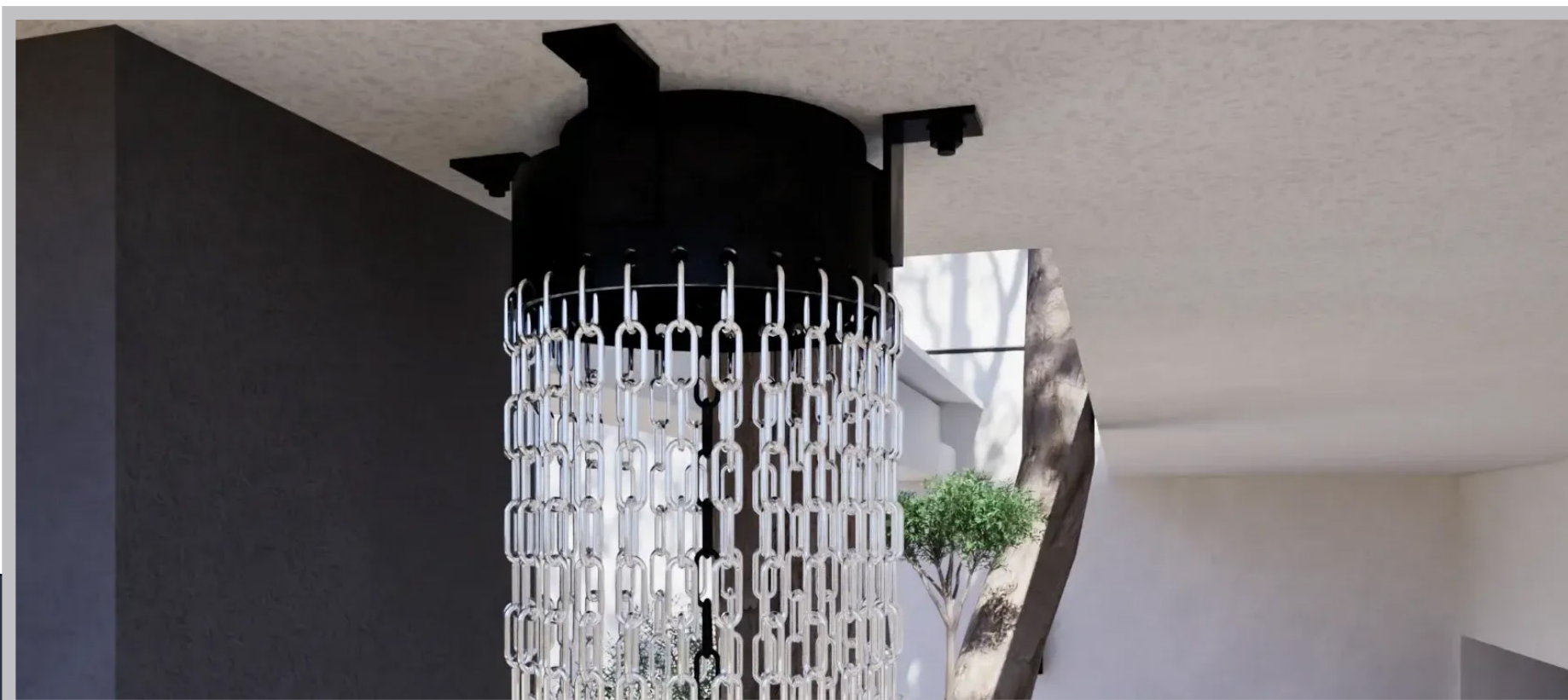
**Voily'S vient précisément travailler cette zone oubliée du bâtiment.**

**Imaginé par Pierre ZGHEIB, architecte inscrit à l'Ordre des architectes de Lyon, le système remplace la descente pluviale traditionnelle par un rideau en chaînes conçu pour guider l'eau, limiter les éclaboussures et donner à la façade une ligne nouvelle.**

**Le projet ne cherche pas à masquer la contrainte : il la dessine.**

**Il transforme un équipement technique resté longtemps immobile en élément visible, modulable et durable, destiné aux architectes, aux constructeurs puis au grand public.**





---

## Remplacer le tube de descente par un rideau d'eau en chaînes

Voily'S part d'un constat simple : la descente d'eau pluviale est indispensable, mais rarement considérée comme un élément architectural à part entière. Dans la plupart des constructions, elle répond à une fonction claire, évacuer l'eau, sans véritable recherche formelle. Elle est installée, camouflée parfois, acceptée souvent, mais rarement valorisée.

Le concept Voily'S inverse cette logique. Il transforme la descente pluviale en rideau de chaînes, visible, rythmé, modulable, capable de s'intégrer dans l'écriture d'une façade au lieu de la perturber. Le produit ne cherche pas seulement à remplacer un tube : il propose une autre manière de penser la circulation de l'eau sur le bâtiment.

L'eau ne disparaît plus brutalement dans une canalisation verticale. Elle glisse, descend, accompagne la façade et crée un mouvement perceptible. Cette approche donne une présence nouvelle à un geste technique banal. Elle permet aussi de faire d'un équipement nécessaire un élément différenciant, contemporain, susceptible de renforcer l'identité visuelle d'un projet immobilier.

---

## Une descente d'eau qui devient un élément de façade, pas un accessoire rapporté

La singularité de Voily'S tient à son ambition architecturale. Là où les descentes classiques imposent souvent une réponse standard, le rideau en chaînes ouvre un espace de composition.

Les chaînes, les plaques, les supports et les lignes créent un vocabulaire plus libre. Le dispositif peut s'adapter à une façade sobre, accompagner une architecture contemporaine, affirmer une verticalité ou introduire un rythme plus graphique.

Pour un architecte, la descente pluviale peut alors devenir :

- Une ligne intégrée au dessin de façade ;
- Un détail technique assumé ;
- Un repère visuel ;
- Un élément personnalisable ;
- Une signature propre à chaque édifice.

Cette approche intéresse aussi les constructeurs et les particuliers. Une façade ne se distingue pas uniquement par ses volumes ou ses matériaux. Elle se joue aussi dans les détails qui, répétés ou mis en valeur, finissent par donner une identité au bâtiment. Voily'S requalifie justement l'un de ces détails : celui que l'on avait cessé de regarder parce qu'il semblait condamné à rester un simple tube.

---

| autrefois   | Aujourd'hui   | Désormais<br>VOILY'S<br>L'alternatif   |
|---|---|--|
|  |  | <br> |
|  |  |  |
|  |  |  |

Les descentes n'ont pas évoluées depuis des siècles


VOILY'S incarne ainsi une nouvelle norme architecturale, où la gestion des eaux pluviales devient un atout esthétique





## Des plaques dessinées pour personnaliser la gestion de l'eau pluviale

Voily'S ne repose pas uniquement sur les chaînes. Le système intègre aussi des plaques dont les formes et les lignes participent pleinement à l'esthétique du dispositif.

Ces plaques permettent d'imaginer plusieurs configurations. Elles peuvent accompagner le style d'un bâtiment, s'adapter au positionnement de la descente, se faire discrètes ou au contraire affirmer un geste plus visible. Elles donnent au système une dimension composable, loin de la logique du produit uniforme.

C'est l'un des points forts de Voily'S : il ne standardise pas une nouvelle descente d'eau, il ouvre un terrain de personnalisation. Maniable, modulable, flexible et adaptable, le dispositif permet de traiter la descente pluviale comme un élément ajustable, pensé en cohérence avec la façade.

Le résultat est une gestion de l'eau plus architecturale, où la fonction reste centrale, mais où la forme devient enfin travaillée.



Maniable, Modulable Ouvre la perspective à la créativité des architectes



Exposées à la pluie, au gel et au soleil,  
Empêche le développement des champignons et des bactéries.



## Une solution conçue pour la pluie, le gel, le soleil et la durée

Parce qu'il s'agit d'un équipement extérieur, Voily'S doit répondre aux contraintes réelles du bâtiment : pluie, gel, soleil, ruissellement, humidité permanente, variations de température.

Le système a été pensé pour cette exposition. Il intègre également des propriétés antibactériennes et antifongiques, avec l'objectif de limiter le développement de champignons et de bactéries dans un environnement soumis aux intempéries.

Cette dimension est essentielle : une descente d'eau mal maîtrisée peut salir une façade, créer des projections, dégrader l'apparence d'un bâtiment ou générer des contraintes d'entretien. Voily'S répond à cette réalité en associant maîtrise de l'écoulement, durabilité et qualité visuelle.

La gestion des eaux pluviales n'est plus seulement une question d'évacuation. Elle devient un sujet de construction, d'usage et d'esthétique. Avec Voily'S, chaque élément utile peut aussi contribuer à la qualité architecturale du bâtiment.

## L'éclaboussure qui a déclenché l'invention

Voily'S naît d'une observation de chantier. Pour remplacer des boîtes à eau classiques, Pierre ZGHEIB choisit des descentes en chaînes : élégantes à faible débit, mais génératrices d'éclaboussures dès que l'eau s'intensifie. La façade se salit, la limite apparaît.

Architecte inscrit à l'Ordre des architectes de Lyon, diplômé de l'Institut National des beaux-arts de Beyrouth puis de l'école d'architecture de Lyon, Pierre ZGHEIB comprend qu'il manque une solution entre le tube traditionnel, fonctionnel mais figé, et la chaîne de pluie, esthétique mais imparfaite.

L'idée se construit alors autour d'un support courbé et de plusieurs chaînes superposées. De prototypes en ajustements, Voily'S prend forme : un rideau en chaînes conçu pour guider l'eau, limiter les projections et transformer la descente pluviale en élément architectural.

Entrepreneur indépendant depuis avril 2000, fondateur de PIERRE ZGHEIB AGENCEMENT, Pierre ZGHEIB inscrit cette invention dans un parcours fondé sur la rigueur technique, le goût esthétique et l'expérience concrète du chantier. Avec Voily'S, il ajoute à son profil d'architecte une compétence d'inventeur : voir un problème là où personne ne regardait plus.



## Une demande de brevet pour installer Voily'S sur le marché français, puis au-delà

Pierre ZGHEIB a décidé de déposer un brevet afin de protéger Voily'S et de structurer son développement.

Selon les informations transmises, le produit répond aux quatre critères attendus pour une telle démarche : être innovant, utile, facile à mettre en œuvre et conforme aux lois du pays. Cette demande de brevet confirme la volonté de donner au système un cadre solide avant sa commercialisation.

L'objectif est désormais clair : conquérir le marché français, installer Voily'S comme une nouvelle norme dans la gestion visible des eaux pluviales, puis étendre progressivement sa présence au marché européen et international.

Cette stratégie doit s'appuyer sur une adoption progressive par les professionnels du bâtiment, puis par les particuliers sensibles à l'esthétique de leur façade et à la durabilité de leurs équipements.

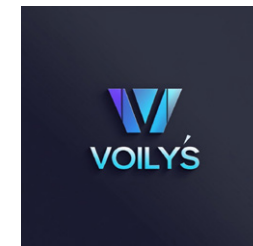


## Voily'S, ou l'art de faire descendre l'eau autrement

Voily'S intervient sur un objet modeste, mais omniprésent. C'est précisément ce qui fait son intérêt.

En remplaçant les tubes de descente par un rideau en chaînes, Pierre ZGHEIB propose une autre lecture de la façade : l'eau n'est plus seulement évacuée, elle est accompagnée ; la descente n'est plus seulement posée, elle est dessinée ; la contrainte n'est plus cachée, elle devient matière de projet.

Avec Voily'S, la gestion des eaux pluviales entre dans le langage architectural. Et ce qui n'était hier qu'un conduit peut devenir, désormais, une ligne d'élégance au fil de l'eau.



Réalisé par **Mon studio graphique** 