

endless

Communiqué de presse Avril 2024

Étude EndLess : La gestion des déchets dans le secteur du bâtiment

Démolition, réhabilitation ou encore construction, le secteur du bâtiment est fortement générateur de déchets. Environ 46 millions de tonnes de déchets sont produites chaque année dont près de la moitié résulte de la démolition. À titre de comparaison, les déchets ménagers représentent 30 millions de tonnes de déchets.

Alors comment sont gérés les déchets par les entreprises du bâtiment ?

EndLess, groupe spécialisé dans la collecte, le tri et la valorisation de déchets de chantier, dévoile son étude "La gestion des déchets dans le secteur du bâtiment". Ce rapport analyse les pratiques des entreprises du bâtiment face à la gestion des déchets, incluant le volume de déchets générés, les modalités d'évacuation, ainsi que l'intérêt porté à la traçabilité et à la valorisation.

Le volume de déchets générés par les entreprises

A Paris, Lyon et Marseille, 94% des chantiers génèrent moins de 10 m³ de déchets. En moyenne, chaque entreprise produit 240m³ de déchets par an ; un chiffre qui grimpe à 520 m³ par les entreprises de gros œuvre de plus de 10 salariés.

82% des entreprises estiment visuellement le volume de déchets par habitude, tandis que seulement 1% utilisent des outils digitaux. On peut même noter que 17% des entreprises ne font pas de diagnostic du volume de déchets en amont du chantier.

L'évacuation des déchets

Sans prestataire de gestion des déchets

83% des entreprises se chargent elles-mêmes de l'évacuation des déchets. Pour les entreprises de moins de 10 salariés, ce chiffre dépasse les 87%.

Environ 31% des entreprises disposent d'une benne au dépôt et 69% se rendent directement en déchetterie.

En moyenne, 1 à 2 personnes au sein des entreprises effectuent entre 1 et 2 allers retours par semaine vers les déchetteries ou les bennes au dépôt. Cela entraîne une perte de temps significative estimée à environ 1h10 par trajet.

Les coûts "cachés" de revient associés à chaque évacuation (temps hommes, carburant, amortissement du matériel, etc...) s'élèvent à environ 245€, auxquels viennent s'ajouter les coûts de traitement des déchets facturés en déchetterie.

Avec un prestataire de gestion des déchets

17% des entreprises font appel à un prestataire pour la gestion des déchets (*Pour les entreprises de plus de 10 salariés, ce chiffre monte à plus de 33%*). Parmi elles, 83% font le choix de confier cette mission à un seul prestataire.

Le choix du prestataire se base principalement sur le rapport qualité-prix, et la sélection se fait par bouche-à-oreille (53%), par des recherches internet (40%) ou par de la publicité (12%).

Les bennes demeurent le contenant le plus utilisé pour l'évacuation des déchets (76%), bien que 33% des entreprises estiment que le big bag deviendra le contenant principal dans les années à venir.

Il est également notable que 25% des entreprises choisissent leurs prestataires en fonction de leurs performances en matière de valorisation.

La traçabilité et la valorisation dans le secteur du bâtiment

Près de trois quarts des entreprises connaissent le lieu de traitement de leurs déchets (73%) et 39% des entreprises sont sensibles à la question de la valorisation des déchets.

Surprenant, 32% des entreprises faisant appel à un prestataire de déchets déclarent ne pas avoir accès à un BSD.

Visuels disponibles [ICI](#)

Note aux journalistes

Cette étude a été réalisée par BatiEtudes pour l'entreprise EndLess auprès de 621 entreprises du bâtiment entre octobre et décembre 2022 (TPE et PME de gros œuvre et de second œuvre dans les régions Île de France et Provence Alpes Côte d'Azur).

A propos :

EndLess est une entreprise française spécialisée dans la collecte, le tri et la valorisation de déchets de chantier. EndLess commercialise des services de collecte innovants, pour aider les professionnels du secteur à mieux gérer les déchets. En bennes ou en big bags, le Groupe collecte les déchets non dangereux comme dangereux (amiante et plomb notamment). Il trie et valorise les déchets grâce à des centres de tri modernisés détenus en propre et à ses partenaires.

EndLess a développé sa propre technologie d'optimisation des flux logistiques: des investissements visant à améliorer la qualité du service et augmenter la productivité sur les chantiers, une démarche vertueuse qui contribue également à la décarbonation des circuits de collecte grâce à la mutualisation.

Engagé depuis 2021 dans une stratégie de croissance externe le conduisant à consolider les acteurs indépendants du secteur, le groupe investit pour maîtriser intégralement la chaîne de valeur et garantir à ses clients une offre globale de gestion sur une zone géographique étendue, la traçabilité, la transparence et les garanties professionnelles attendus par les entreprises du bâtiment..

Créé en 2011, le Groupe prévoit d'atteindre un chiffre d'affaires de 15 millions d'euros en 2024 et emploie 65 collaborateurs. EndLess opère dans les grandes métropoles urbaines, à Paris, en Île-de-France, à Lyon et à Marseille. Le Groupe est co-dirigé par Arnaud Rongier et Thibaut D'Hau Décuyère.

[endless.fr](https://www.endless.fr)

https://www.instagram.com/groupe_endless

<https://www.linkedin.com/company/groupe-endless>

Infographie :

LA GESTION DES DÉCHETS DANS LE SECTEUR DU BÂTIMENT

LE VOLUME DE DÉCHETS GÉNÉRÉS PAR LES ENTREPRISES

94 % des chantiers génèrent moins de 10m³

6 % des chantiers génèrent plus de 10m³

Q **520 m³**

volume moyen annuel de déchets générés par les entreprises de gros œuvre de plus de 10 salariés

240 m³

volume moyen annuel de déchets générés par entreprise

L'ÉVACUATION DES DÉCHETS

Q **+ de 87 %**

des entreprises de moins de 10 salariés gèrent elles-mêmes leurs déchets

83 % des entreprises gèrent elles-mêmes leurs déchets

17 % des entreprises font appel à un prestataire

Q **+ de 33 %**

des entreprises de plus de 10 salariés gèrent font appel à un prestataire



69 % font des allers-retours à la déchetterie



31 % font des allers-retours vers une benne au dépôt



83 % font appel à un prestataire unique



N°1
33 % des entreprises pensent que le big bag deviendra le contenant n°1 dans les années à venir

SANS PRESTATAIRE



entre **1 à 2** personnes réquisitionnées



environ **4km** de distance moyenne



entre **1 et 2 A/R** par semaine pour se rendre à la déchetterie ou au dépôt.



environ **1h10** durée moyenne de temps de perdue



environ **245 €** de coûts cachés hebdomadaires à chaque évacuation hors traitement

AVEC PRESTATAIRE



Le rapport qualité / prix est le critère n°1 de sélection

25 %

Choissent leurs prestataires en fonction des performances de valorisation

Notoriété du prestataire

Bouche à oreille
53 %

Recherche internet
40 %

Publicité
12 %

LA TRAÇABILITÉ ET LA VALORISATION DANS LE SECTEUR DU BÂTIMENT



73 % des entreprises sont sensibles à la valorisation des déchets

39 % des entreprises sont sensibles à la traçabilité des déchets

32 % des entreprises n'ont pas accès à un BSD

QUEL CONTENANT EST UTILISÉ ?

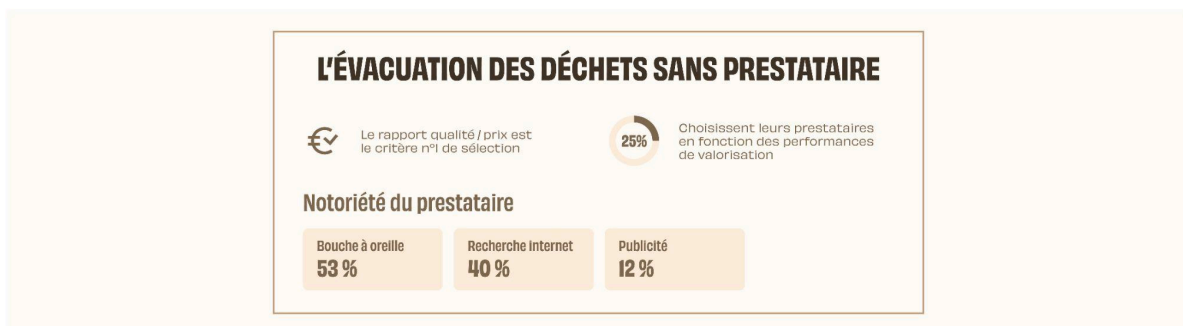
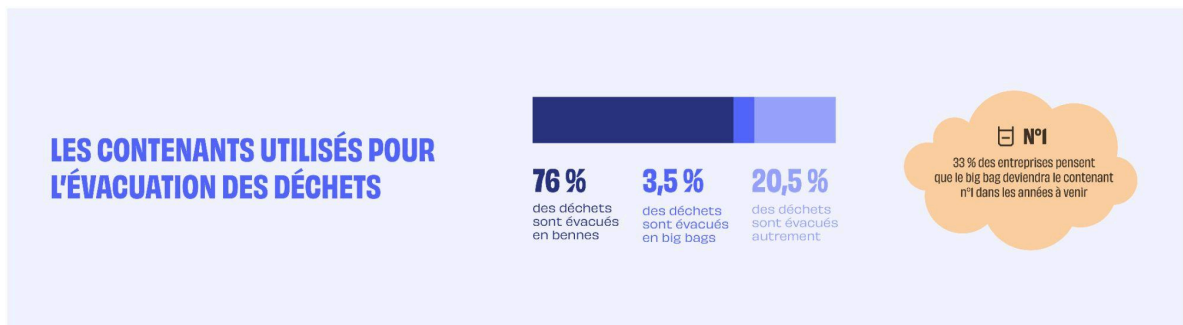
76 % des déchets sont évacués en bennes

3,5 % des déchets sont évacués en big bags

20,5 % des déchets sont évacués autrement

endless

Séquençage de l'infographie :



L'ÉVACUATION DES DÉCHETS AVEC PRESTATAIRE



entre
1 à 2
personnes
réquisitionnées



environ
4km
de distance
moyenne



entre
1 et 2 A/R
par semaine
pour se rendre
à la déchetterie
ou au dépôt



environ
1H10
durée moyenne
de temps de
perdue



environ
245 €
de coûts cachés
hebdomadaires à
chaque évacuation
hors traitement

LA TRAÇABILITÉ ET LA VALORISATION DANS LE SECTEUR DU BÂTIMENT

des entreprises sont
sensibles à la valorisation
des déchets



des entreprises sont
sensibles à la traçabilité
des déchets

32 % des entreprises n'ont
pas accès à un BSD