

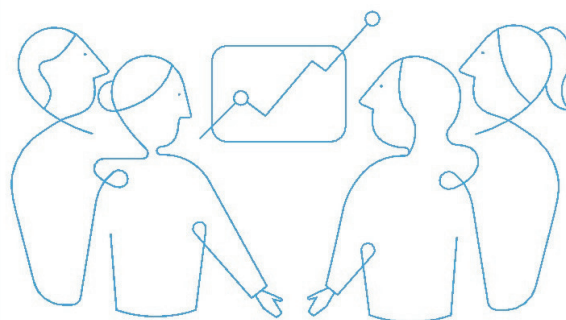
LE GROUPE SEMIN ET CAROLINE SEMIN TÉMOIGNENT LEUR ENGAGEMENT EN FAVEUR DE L'AUTONOMISATION DES FEMMES

en adhérant au WEPs et au pacte mondial des Nations Unies

Qui guident les entreprises pour promouvoir l'égalité des sexes sur le lieu de travail



Cet engagement permettra au Groupe SEMIN d'évaluer ses pratiques actuelles, d'identifier de nouvelles actions à mettre en œuvre et de partager les meilleures pratiques au sein de son organisation. Il s'inscrit pleinement dans leur **démarche responsable et leur volonté de mobiliser toutes nos équipes**.



Le Groupe SEMIN s'engage à déployer une **politique proactive** en faveur de **la mixité** et de **l'égalité professionnelle entre les femmes et les hommes**, afin d'améliorer la qualité de vie de tous ses collaborateurs et collaboratrices. Cette volonté se reflète dans notre **politique de ressources humaines**, ainsi que dans le dernier **accord sur l'égalité professionnelle**, signé en décembre 2023, qui vise à promouvoir la mixité dans le milieu professionnel.

Les résultats de cette politique sont déjà visibles : l'index d'égalité Femmes/Hommes a connu une progression significative, **passant de 77/100 en 2020 à 92 en 2024**. De plus, la proportion de femmes au sein de l'entreprise continue d'augmenter, représentant désormais 28% des effectifs totaux et plus de 23% des postes d'encadrement.

Par ailleurs, le Groupe SEMIN s'engage activement dans le secteur du bâtiment en organisant la **cérémonie des Talentueuses**, un événement visant à valoriser et récompenser les femmes aux parcours inspirants dans ce domaine. En juin 2025, nous mettrons à l'honneur de nouveaux parcours lors de la saison 2 des Talentueuses.

In support of

WOMEN'S EMPOWERMENT PRINCIPLES

Established by UN Women and the
UN Global Compact Office

Le Groupe SEMIN est déterminé à poursuivre ses efforts en faveur de **l'égalité et de l'autonomisation des femmes**, contribuant ainsi à un environnement de travail plus inclusif et équitable pour tous.



DÉCOUVREZ NOTRE
DÉMARCHE RSE
EN FLASHANT ICI

SEMIN,