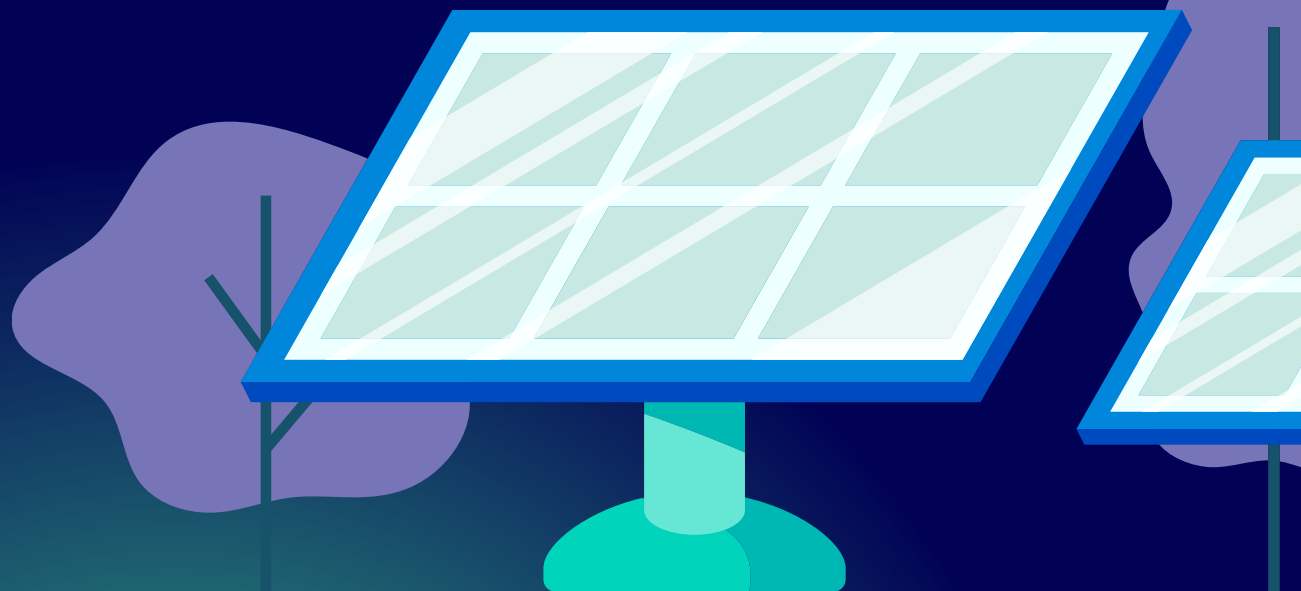


# Planète ENR adopte l'ERP Axelor pour optimiser la gestion de ses projets photovoltaïques



La prise de conscience des enjeux environnementaux et la flambée des prix de l'énergie profitent au marché du photovoltaïque. Au dernier trimestre 2024, un record a même été battu : pour la première fois, la production solaire a représenté 8,91% de la consommation totale d'électricité en France ([source](#)).

Boostés par une explosion de la demande, les acteurs du secteur doivent ainsi modifier leurs pratiques pour gagner en productivité et rester compétitifs.

**Planète ENR, spécialiste de l'étude, de l'installation et de la maintenance de solutions photovoltaïques pour les professionnels, a donc choisi l'ERP Axelor pour accompagner sa croissance rapide.**

Grâce à cette collaboration, l'entreprise bénéficie d'une centralisation des données, d'une automatisation des processus clés et d'une meilleure visibilité sur ses performances.

## Geneviève Delhomme

**Responsable administrative et financière chez Planète ENR**

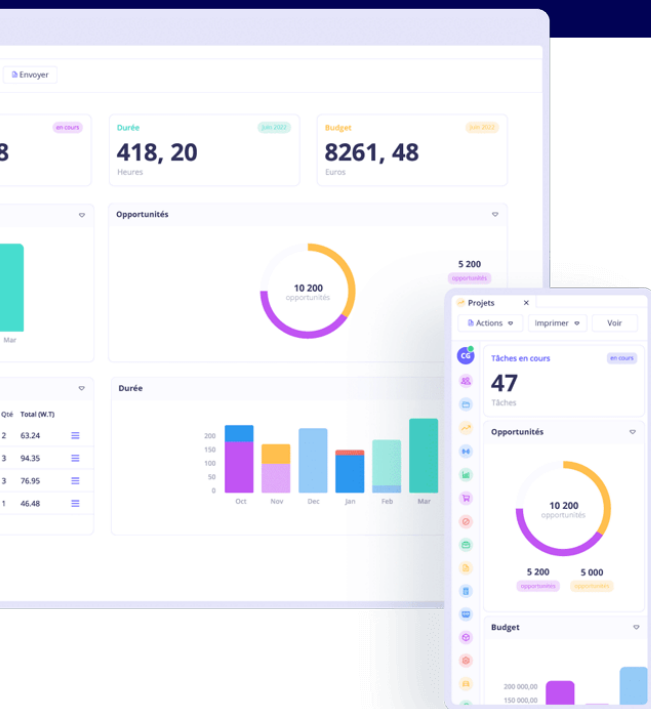
*« Nous avons constaté les premiers bénéfices notables, notamment la centralisation des données, l'automatisation des processus, une visibilité accrue, une amélioration de la rentabilité, ainsi qu'une capacité de l'ERP à s'adapter à l'entreprise et non le contraire. »*

## Le challenge : optimiser les processus internes d'une entreprise en pleine croissance

Située à Antigny, Planète ENR est une entreprise spécialisée dans les solutions photovoltaïques pour les agriculteurs, les campings, les industries et les collectivités. **Forte de 15 ans d'expérience**, elle propose des services complets allant de l'analyse et la faisabilité jusqu'à l'installation et la maintenance des panneaux solaires.

Historiquement tournée vers une clientèle de particuliers, l'entreprise concentre désormais sa stratégie sur des clients professionnels tels que les investisseurs, les industriels et les exploitants agricoles.

Depuis 2021, Planète ENR connaît une forte croissance, entraînant un besoin crucial d'optimisation des processus internes. Les outils existants atteignant leurs limites, l'entreprise **cherchait une solution pour réduire les erreurs humaines et gagner en efficacité.**



# Un logiciel sur mesure pour offrir des performances optimales

Axelor a mis en place un ERP personnalisé pour répondre aux besoins spécifiques de Planète ENR.

Il apporte notamment les améliorations suivantes :

Centralisation des données



Automatisation des processus



Visibilité améliorée



Rentabilité accrue



Flexibilité de la solution



## Des résultats probants très rapides

Bien que le déploiement de l'ERP soit encore en cours, les premiers bénéfices se font déjà sentir. L'automatisation des tâches a permis de réaliser des **gains de temps significatifs**.

La gestion des tâches sur la gestion à l'affaire permet concrètement de suivre la planification des affaires et les dates d'échéance cibles, ce qui permet d'être plus réactifs pour les clients.

L'application mobile, par son ergonomie, rend la saisie des heures par le personnel de chantier et le suivi des stocks très fluides. Elle permet aussi d'apporter une véritable visibilité sur les approvisionnements à venir.

Enfin, la mise en place du protocole EBICS TS et de l'outil de rapprochement bancaire a permis de passer de 8h par mois à saisir la banque à 1h par mois.

*“Je récupère mes relevés automatiquement et mes rapprochements se font également automatiquement, même si je ne suis pas allé jusqu'à la mise en place du lettrage automatique à ce stade. D'autant plus que l'outil est super ergonomique et permet très facilement de réaliser les rapprochements”,* souligne Geneviève Delhomme, Responsable administrative et financière chez Planète ENR.

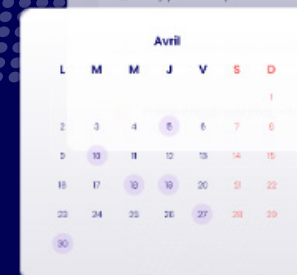
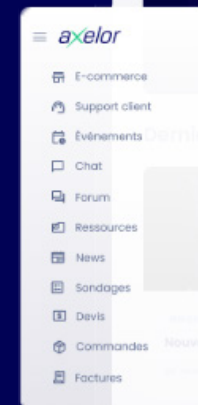
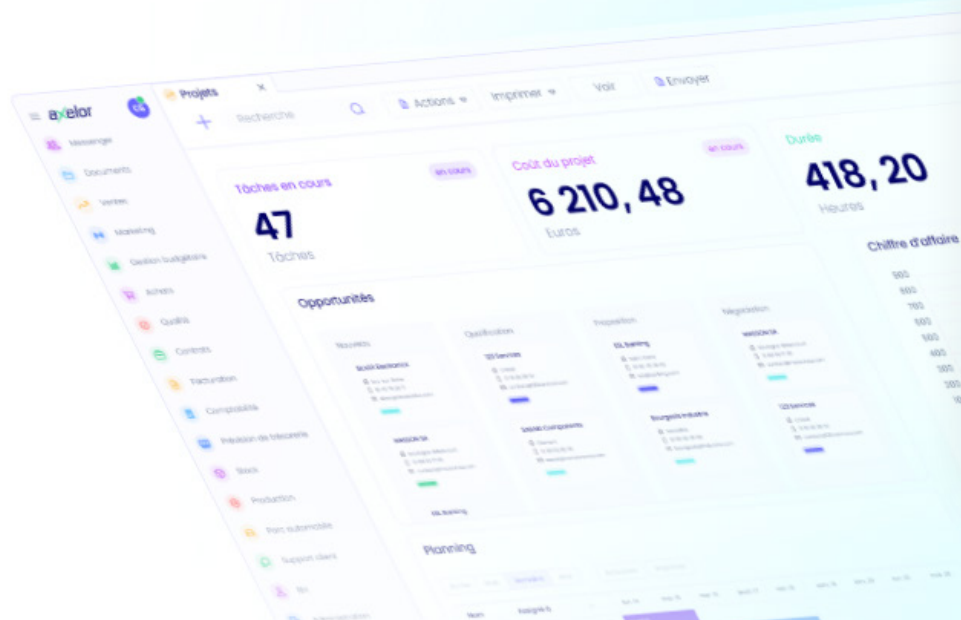
**Aujourd'hui, Planète ENR continue d'intégrer progressivement les modules Axelor** afin d'exploiter pleinement le potentiel de l'ERP et d'accompagner son développement futur.

# Axelor, la suite d'applications métiers Open Source qui réinvente la gestion des entreprises

Propulsée par l'IA et basée sur une approche Low Code, la plateforme Axelor embarque nativement les principaux outils de la transformation numérique : ERP & CRM, BPM & workflows, BI & analytics, portails web.

La plateforme Axelor possède plus de 1500 connecteurs prêts à l'emploi et se décline en plusieurs solutions verticales : Production & Gestion Industrielle, Distribution & Retail, Secteur Public, Sociétés de Services, Cabinets de Conseil et Organismes de Formation.

Aujourd'hui, le groupe Axelor c'est 6 agences réparties sur 4 continents, plus de 150 collaborateurs, une présence dans plus de 30 pays, un réseau de près de 50 partenaires et un écosystème de plus d'1 million d'utilisateurs.



axelor

# Les points forts de cette solution innovante

## Open Source

En tant que solution Open Source, Axelor permet une transparence totale. Les entreprises peuvent modifier le code source pour répondre à leurs besoins spécifiques sans être dépendantes d'un fournisseur unique.

Axelor intègre des fonctionnalités d'automatisation qui aident les entreprises à optimiser leurs processus, réduire les erreurs humaines et gagner en efficacité, en étant notamment à la pointe sur l'intégration de l'IA dans l'ERP.

## Expérience utilisateur et interface intuitive

L'interface utilisateur d'Axelor est conçue pour être intuitive et facile à utiliser, avec des dashboards personnalisables et une navigation fluide, ce qui améliore l'adoption par les utilisateurs.

Les utilisateurs peuvent facilement personnaliser les écrans, les formulaires et les workflows pour s'adapter à leurs processus spécifiques **sans nécessiter de développement complexe**.

Axelor offre des ressources de formation et une documentation exhaustive pour aider les utilisateurs à maximiser l'utilisation de la plateforme.



## Modularité et flexibilité

Axelor offre une suite complète d'applications modulaires qui peuvent être activées ou désactivées selon les besoins spécifiques de chaque entreprise.

Axelor, grâce à son approche IA et Low Code, permet aux utilisateurs de développer rapidement des applications personnalisées sans avoir besoin de compétences approfondies en programmation. De plus, l'intégration de l'IA offre des avantages significatifs tels que l'automatisation des tâches, une productivité accrue et une optimisation des processus. Les développeurs ont également la possibilité de coder des applications plus complexes, alliant flexibilité et innovation.

C'est une approche unique qui permet de bénéficier de la puissance fonctionnelle d'un ERP en offrant la possibilité aux clients de personnaliser les processus métier grâce aux outils IA & Low Code comme le BPM.



## À propos d'Axelor

Fondée par Laith Jubair, Axelor est l'éditeur de la plateforme hybride Open Source dédiée aux applications métiers qui associe un BPM Low Code/**No Code** avec plus d'une trentaine d'applications métiers : **ERP**, **CRM**, gestion commerciale, RH, Stock, Production, Gestion à l'affaire, Projets, Comptabilité...

La plateforme est déployée dans plusieurs secteurs d'activités : industries, ministères, sociétés de services, cabinets-conseils, organismes de formation...

Le BPM intégré et la **plateforme Low Code** permettent de modéliser tout type de processus métier et de générer une application fonctionnelle qui s'intègre nativement avec la bibliothèque des applications métiers.



Anthony Ferrari,  
Directeur Produit chez Axelor

## Une success-story résumée en quelques données clés

**2016** ■ Lancement commercial de la plateforme

**2022** ■ 1ère levée de fonds en série A : 10 M€

**23 nov 2023** ■ Création de son propre salon à Station F : l'Axelor Open Summit

**150** ■ Salariés

**+ de 1M** ■ d'utilisateurs dans le monde

**+ de 60** ■ partenaires dans 25 pays



*axelor*

Pour en savoir plus

Site web

