

# Drone Delattre Expertise, des solutions innovantes pour des interventions rapides, précises et sans danger

Sur la période 2012-2017, le marché du drone civil en France a connu une croissance considérable, de l'ordre de 900 % ([source](#)).

Et bien que le devant de la scène médiatique soit occupé par les drones destinés à la photographie et à la vidéo, de nouveaux services, toujours plus innovants, voient le jour grâce à ces petits bijoux de technologie.

C'est par exemple le cas des prestations proposées par [Drone Delattre Expertise](#), spécialisée dans les opérations de maintenance, de contrôle ou d'inspection.



## Drone Delattre Expertise, en phase avec son temps

Son expertise, Pierre-Louis Delattre - Président et fondateur de la firme - la met au service des acteurs du BTP, des collectivités et des industriels.

Agissant sur le spectre visible, ainsi que sur ce qui relève de l'invisible, sans tomber dans l'occultisme - infrarouge, multispectral, auscultation magnétique, thermographie...-, Drone Delattre Expertise intervient rapidement sur les sites les plus inaccessibles afin d'y déceler d'éventuelles anomalies.

De plus, ces drones répondent à des besoins qui permettent d'éviter de nombreux accidents ayant de lourdes conséquences qui peuvent être liées au milieu du BTP. ([source](#)) ([source](#))

## Un large panel de prestations pour répondre à toutes les situations

Qu'il s'agisse de sites industriels, d'ouvrages d'art, de toitures ou encore de tuyauterie, Drone Delattre Expertise contrôle les installations, inspecte techniquement les ouvrages et planifie les opérations de maintenance.

Profitant d'aéronefs équipés d'outil à la pointe du progrès, techniquement novateurs et polyvalents, Drone Delattre Expertise peut aussi, en toute sécurité :

- Localiser les déperditions thermiques ;
- Cerner les échauffements mécaniques ou électriques ;
- Détecter les fuites.
- Contrôler les installations photovoltaïques
- Réaliser des relevés topographiques
- Mettre en valeur un suivi de chantier
- Démousser toitures et façades
- ...

Son champ d'action, loin d'être limité, comprend également la topographie, le démoussage, la modélisation 3D, ainsi que toutes les inspections en milieu confiné ou dangereux.



## Rapide, précis et sans danger

Proposer des interventions rapides, d'une précision sans égale et sans jamais mettre en danger la vie humaine, telles sont les 3 promesses - tenues - par Drone Delattre Expertise.

## Une rapidité phénoménale

Bien plus rapide que n'importe quelle intervention humaine, le recours aux drones permet d'atteindre, dans les plus brefs délais, les endroits les plus inaccessibles sur lesquels il est souvent long et surtout coûteux d'intervenir.

À titre d'exemple, une opération de démaillage réalisée par un drone est généralement 5 à 8 fois plus rapide qu'une intervention classique réalisée par l'homme.

## Une précision chirurgicale

Géoréférencé RTK, avec un degré de précision du domaine du centimètre, contrairement au GPS pour qui la précision est de l'ordre du décimètre, le drone présente également l'avantage de pouvoir emporter tous types de capteurs permettant de révéler ce que l'œil ne voit pas.

Au-delà du zoom - X200 - permettant de lire une plaque minéralogique à 1 ou 2 kilomètres de distance, ce sont ses fonctions en termes de thermographie, d'imagerie multispectrale, d'auscultation magnétique ou encore ses capteurs de gaz et autres capteurs spécifiques qui font de lui un redoutable monstre de précision.



## Un niveau de sécurité optimal

Le constat est ici limpide : le drone prend les risques en lieu et place de l'homme.

La chute représentant la première cause d'accident du travail suivie d'arrêt, autant dire que le risque est ici réduit à néant.

Au-delà de cet aspect, l'atout maître proposé par le drone réside en sa capacité à s'introduire, sans danger aucun, en milieu confiné, dans des zones dangereuses ou très polluées : cuves, silos, canalisations, égouts...

## De nobles ambitions, toutes au service de la sécurité

Si le développement de l'activité est au cœur des ambitions de Pierre-Louis Delattre, elle ne se réalisera pas au détriment de la sécurité.

Souhaitant faire bénéficier ses clients de solutions toujours à la pointe de l'innovation, en répondant au mieux à leurs besoins, Drone Delattre Expertise aspire également à améliorer la sécurité de ses interventions, comme le souligne le fondateur : « La sécurité du personnel est aujourd'hui un enjeu majeur ».

Cherchant à assoir sa notoriété, Pierre-Louis Delattre tient à ce que cette dernière permette aux clients de penser au drone avant de faire intervenir, souvent de manière dangereuse, leur personnel.

Enfin, toujours au chapitre des ambitions, le développement de son activité lui permettra de créer de l'emploi et de recruter du personnel.



# Drone Delattre Expertise conjugue les passions de son fondateur

C'est la perception du besoin technique lié à l'utilisation du drone qui donne naissance au projet.

Passionné par ces aéronefs tout autant qu'il l'est par le milieu industriel et technique, au sein duquel il évolue professionnellement, Pierre-Louis Delattre se rend rapidement compte de la carence de l'offre en discutant avec des industriels et de futurs clients : il est difficile de réaliser certaines opérations de maintenance ou d'accéder à certains endroits.

À force de rencontres, de discussions et de réflexions, germe en lui l'idée de créer sa propre société.

Conjuguant ses deux passions, et pouvant s'appuyer sur ses 5 années d'expériences en tant que pilote de drone, essentiellement pour des vols de loisir et de la vidéo - notamment du FPV où le retour vidéo se fait directement dans un masque/lunettes - il met à profit ses compétences et son enthousiasme pour de nouvelles missions, plus techniques désormais : thermographie, topographie, relevé multispectral, pulvérisation/démoussage... tout en gardant à l'esprit les deux objectifs qu'il s'est fixé : réduction du risque humain, et augmentation de la précision des relevés.

## Zoom sur quelques prestations de Drone Delattre Expertise

Bien que n'étant pas exhaustive du panel de possibilités offert par le travail de Pierre-Louis Delattre, cette brève présentation permettra d'apprécier au mieux, si besoin en est, les prestations pouvant être réalisées par Drone Delattre Expertise.

### [Prise de vue aérienne](#)

Qu'il s'agisse de suivre un chantier, de faire réaliser des plans, de cerner un cheminement ou encore, de mettre en valeur un événement, la photographie par drone est la solution idoine.

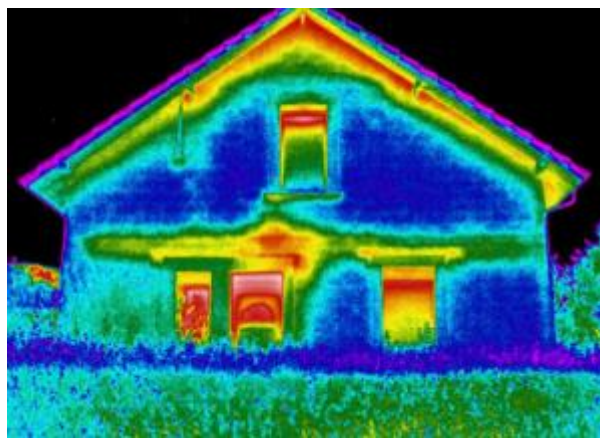


## Inspection technique

Inspection de toitures ou de zones difficiles d'accès telles que les soubassements d'ouvrages d'art, les cheminées, les antennes relais et les éoliennes... quelle que soit la difficulté, le drone intervient en toute sécurité pour un rendu scandaleux de précision.

## Thermographie

Outil indispensable du bâtiment, la thermographie permet de repérer, en une image, les déperditions thermiques ou les défauts d'un matériau de construction. Elle permet également le contrôle des installations photovoltaïques et la détection des fuites.



En rouge, les déperditions de chaleur de l'habitation

## Topographie

Couplée aux outils du SIG - Système d'Information Géographique - la photogrammétrie permet des relevés topographiques par drone d'une grande précision. Captant une multitude d'image de manière rapide et précise, il est ensuite possible de réaliser une modélisation 3D.



Photographie permettant la réalisation d'un plan topographique

## Inspection en milieux confinés/ dangereux

Cuve de raffinerie, enceinte nucléaire ou conduits de cheminée, le drone se faufile et s'introduit dans des endroits inaccessibles, confinés ou dangereux, sans jamais mettre l'humain en danger.



Réserve d'eau difficilement accessible et dangereuse

## Pulvérisation par drone

Nettoyage de façade, pulvérisation sur champs ou encore démoussage de toiture est ici un jeu d'enfants d'une rapidité déconcertante.



Drone équipé d'un kit de pulvérisation

## À propos de Pierre-Louis Delattre



Pierre-Louis Delattre, Président et fondateur de Drone Delattre Expertise

Fondateur de Drone Delattre Expertise, Pierre-Louis est titulaire d'une Bac S - spécialité biologie végétale - passé au sein du lycée agricole de Pierrefonds (Oise).

Se spécialisant ensuite dans le génie climatique, il obtient, en alternance, un BTS rapidement suivie d'une licence au Conservatoire des Arts et Métiers, en partenariat avec l'Institut Français du Froid Industriel.

Fort de 10 années d'expérience au sein du Groupe VINCI, où il opère en tant que chef de projet dans un bureau d'étude du groupe, il conçoit et installe des machines de production de froid à destination des industriels.



Homme à tout faire, il dimensionne les installations, honore les rendez-vous avec les clients, édite les plans, gère les commandes, le personnel, les sous-traitants, participe et anime les réunions de chantier tout en assurant la réception des travaux et la mise en service des installations, sans oublier de résoudre les éventuels conflits avec les clients.

Aujourd'hui, Pierre-Louis ne travaille plus dans la production de froid puisque depuis cinq ans il a fait du drone, son métier.

## **Pour en savoir plus**

Site web : <https://dronedelattreexpertise.com/>

Facebook : <https://www.facebook.com/DroneDelattreExpertise>

Youtube : <https://www.youtube.com/@dronedelattreexpertise6606/featured>

LinkedIn : <https://www.linkedin.com/company/drone-delattre-expertise/>