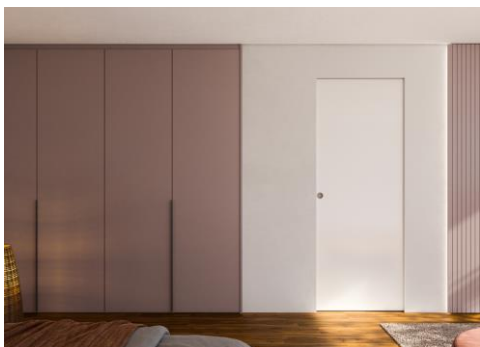


Communiqué de Presse

DE LA RENCONTRE ENTRE TECHNOLOGIE ET ESTHETIQUE EST NE TECHZERO SCRIGNO ELARGIT SON OFFRE POUR LES CHANTIERS DE CONSTRUCTION

Scigno - leader dans le secteur des systèmes d'ouverture – allie technologie et esthétique pour l'exclusif contre-châssis Techzero, une solution pour portes coulissantes sans kit de finition qui vient rejoindre la famille Scignotech, la gamme étudiée spécialement pour les chantiers de construction. Une nouveauté qui est le fruit de son engagement à innover constamment et à être attentif aux exigences du marché, en termes de valeur esthétique et de prestation. Ainsi, Scigno s'affirme une fois encore comme la référence d'un secteur en pleine croissance et en constante évolution.

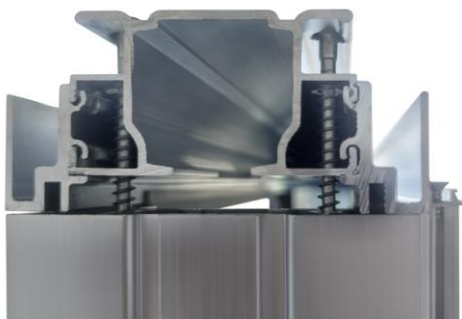
TECHZERO, L'INTEGRATION FLUIDE ET HARMONIEUSE



Le système d'ouverture est un élément de choix de la maison contemporaine, qui peut influencer sur l'esthétique et le style d'un intérieur tout entier. Aujourd'hui, ce sont les portes coulissantes à fil de cloison qui s'imposent parmi les principales tendances du design d'intérieur, où il est devenu fondamental de réduire au minimum les obstacles visuels au profit d'un style minimaliste et fonctionnel. Une solution synonyme d'intégration fluide et harmonieuse, qui permet non seulement de rationaliser les espaces et de créer de la continuité, mais aussi de rendre moins visibles les passages et les pièces secondaires, comme les celliers et les débarras.

« Dans les habitations modernes, rénover rime de plus en plus avec optimiser. Les propositions des architectes sont basées sur une conception intelligente, où le choix du système d'ouverture participe à une organisation plus efficace et à une extension des espaces de vie. Une conception pratique qui ne renonce pas pour autant au rôle décoratif indiscutable de la porte, qui embellit l'espace, en toute discrétion. » explique **Francesco Bigoni, CMO de Scigno**. *« Dans ce contexte, Techzero est l'expression de la volonté de Scigno de satisfaire d'une part les tendances du marché, de l'autre les besoins des professionnels en proposant des solutions qui permettent une mise en œuvre rapide et parfaite sur les chantiers. »*

LA SIMPLICITÉ COULE DANS UN SYSTEME SCRIGNO



Léger à transporter, simple à assembler, résistant et élégant, telles sont les signes distinctifs de Techzero, qui allie les choix techniques de Scrignotech à l'élégance esthétique d'Essential. Un concept marqué par la qualité inimitable de Scrigno, dont témoigne la présence de la marque « Stech », visible également une fois le produit monté. Plus précisément, le chariot en acier zingué et le rail de coulissement de la gamme Scrignotech

garantissent une plus grande rigidité à la structure et permettent une portée totale de 100 kg. Un système de coulissement garanti 10 ans, dont un avantage supplémentaire réside dans les profilés en aluminium qui dessinent le contour du passage de la lumière, propres à la gamme Essential, formant les arêtes typiques des solutions à fil de mur. Une union au lien invisible, qui élimine tout élément superflu, pour une vision d'ensemble harmonieuse et linéaire. De plus, Techzero est d'une délicatesse sans pareil, grâce à son amortisseur Slow Tech conçu pour des phases de fermeture en douceur, une garantie de coulissement parfait, léger comme une plume¹. Le contre-châssis est disponible en version plaque de plâtre, pour une hauteur unique de 2045 mm et pour les principales épaisseurs de paroi.

*« Depuis plus de trente ans, Scrigno se consacre avec passion à la production de systèmes à l'avant-garde sous tous les aspects, en gardant toujours à l'esprit que ce sont les détails qui font la différence. C'est ce pilote qui nous a guidés dans la réalisation de Techzero » affirme **Francesco Bigoni, CMO di Scrigno.***
« Une solution avec laquelle les opérations d'installation sont faciles et intuitives, permettant une pose dans les règles de l'art, rapide et programmable. » Il conclut : « Cette dernière nouveauté va élargir l'éventail signé Scrignotech, où nous trouvons déjà Scrignokit, Scrignotech, Battente 50 ainsi que Filo44. Avec Techzero, le home decor a maintenant un nouvel allié par sa simplicité, le minimalisme de ses formes et la flexibilité des espaces, ce qui donne une sensation de grandeur aux différentes pièces qui, connectées entre elles, se révèlent plus spacieuses et plus agréables à vivre ».

Scrigno S.p.A. – www.scrigno.fr

Avec son siège à Sant'Ermate, Scrigno est leader dans les systèmes d'ouverture et compte plus de 50 % des ventes réalisées à l'étranger. Fondé en 1989, Scrigno est une marque de référence internationale grâce à l'innovation et à l'excellente qualité de ses contre-châssis pour portes escamotables. Suite aux acquisitions des sociétés italiennes Master en 2017 et CCE en 2019, Scrigno est aujourd'hui un Groupe qui opère avec trois divisions : portes escamotables, portes blindées et joints techniques. Le Groupe Scrigno emploie plus de 300 personnes et gère cinq usines en Italie, avec une production annuelle de plus de 500 000 contre-châssis pour portes escamotables, 30 000

¹ L'amortisseur Slow Tech est prévu pour des portes pesant jusqu'à 30 kg.



portes blindées et 1 million de joints techniques. Scrigno est présent avec des succursales en France, en Espagne, en Allemagne ainsi qu'en République tchèque et ses solutions sont exportées dans plus de 30 pays. En 2018, la société est entrée dans le portefeuille du fond Clessidra Capital Partners 3, géré par Clessidra Private Equity. A partir de novembre 2021, Scrigno poursuit son parcours d'expansion au sein du portefeuille de PAI Partners, prestigieuse société de Private Equity, qui investit dans les principales entreprises du mid-market en Europe.

Pour plus d'informations :