

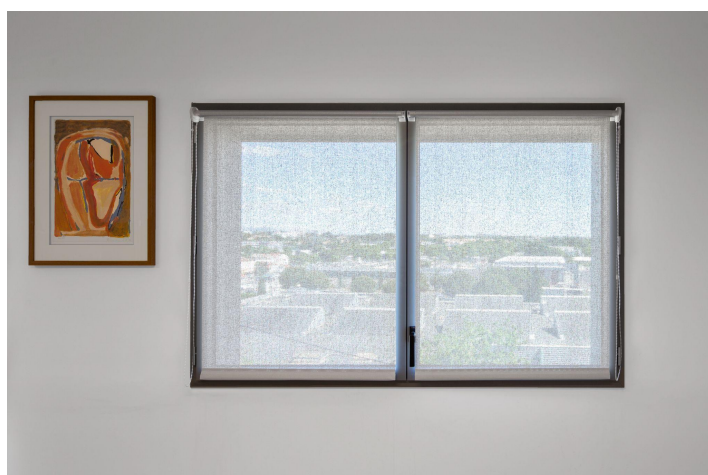
Juillet 2023

## **LES TOILES SOLTIS FEEL LOWE 99, UNE BARRIÈRE THERMIQUE QUI RÉDUIT JUSQU'À 40 % DES BESOINS EN CLIMATISATION**

Serge Ferrari, leader sur le marché des matériaux composites souples, a installé près de 900m<sup>2</sup> de toile Soltis Feel 99 LowE en protection solaire intérieure dans le nouvel immeuble SynBios', à Montpellier. Participant à l'économie d'énergie du bâtiment, la solution avancée, Soltis Feel 99 LowE, agit comme une barrière thermique, limitant la réémission de chaleur à l'intérieur des bâtiments et réduisant ainsi jusqu'à 40 % des besoins en climatisation. Elle agit également contre l'éblouissement tout en préservant la visibilité vers l'extérieur.



### **SOLTIS FEEL 99 LOWE CONCILIE PERFORMANCES ÉNERGÉTIQUES ET CONFORT VISUEL**



La toile screen micro-perforée Soltis Feel 99 LowE associe légèreté et résistance tout en procurant un confort thermique renforcé grâce à son traitement faible émissivité : la face claire, permet de gérer l'apport de lumière naturelle tandis que la face métallisée s'occupe de réguler la chaleur entrante. Agissant comme une barrière thermique, elle constitue une innovation spécialement pensée pour le confort de l'utilisateur.

Juillet 2023

## UN BÂTIMENT D'ENVERGURE PENSÉ À TRAVERS LE PRISME DE LA DURABILITÉ

C'est dans une démarche d'éco-conception et de faible émissivité que le cabinet Catorze D&B Architecteurs a imaginé ce projet. Pour tendre vers une autonomie énergétique et réduire au maximum les charges d'exploitation, l'ossature, la toiture et l'isolation de ce bâtiment ont été réalisées avec des matériaux biosourcés. L'immeuble intègre des panneaux solaires en façade ainsi que des bornes de recharge électriques, tandis que les espaces extérieurs ont fait l'objet d'une forte végétalisation (jardinières, potager, ruches et nichoirs à oiseaux). Pour sa construction responsable et éthique SynBios a été reconnu Bâtiment Durable Occitanie (BDO) niveau OR.



### FICHE PROJET

**Projet** : Immeuble SynBios'

**Localisation** : Montpellier, France

**Date de réalisation** : 2022

**Typologie** : Protection solaire

**Toile Serge Ferrari installée** : Soltis Feel LowE

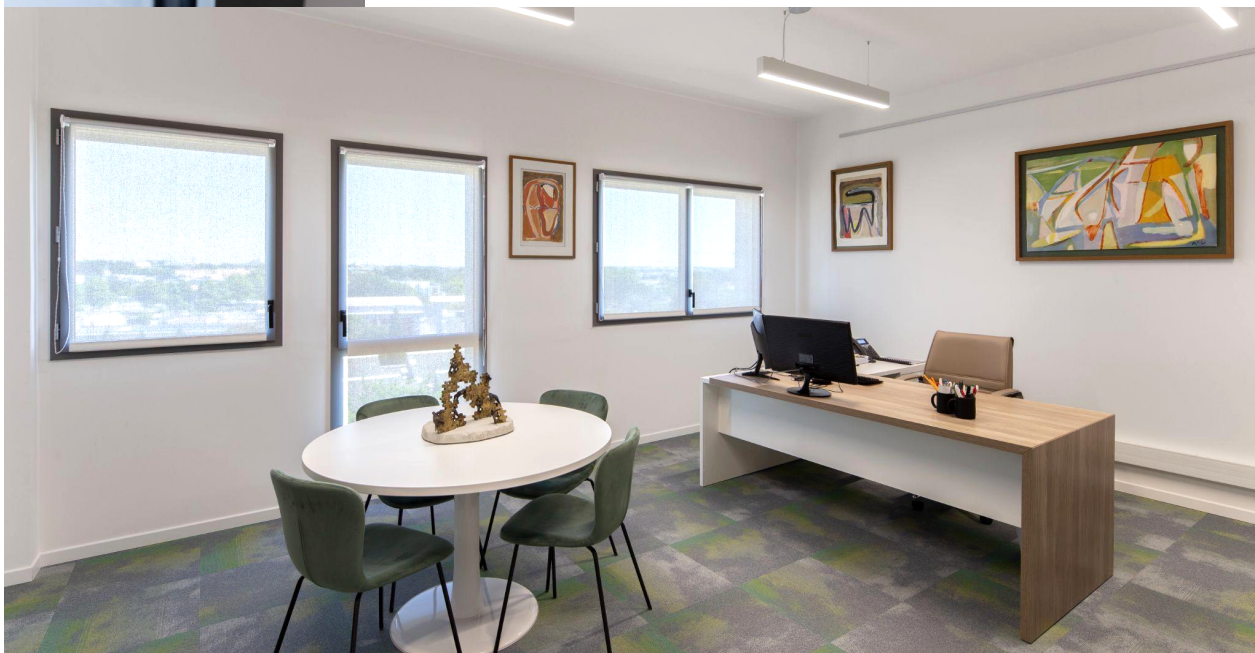
**Architecte** : Catorze D&B Architecteurs

**Maîtrise d'ouvrage** : Catorze D&B Architecteurs /  
VESTIA Groupe

**Client installateur** : Société CRAMBADE

**Photographe** : Pauline CHOVET

**Crédit photos** : © Serge Ferrari



Juillet 2023

Serge Ferrari Group conçoit, développe et fabrique des toiles composites innovantes pour des applications d'architectures légères et d'aménagements extérieurs sur un marché mondial estimé par la société à environ 6 Md€. Les caractéristiques uniques de ces produits permettent de mettre en œuvre des applications répondant aux enjeux techniques de trois domaines : l'architecture, les spécialités pour les professionnels et les toiles composites consommateurs. Son principal avantage concurrentiel repose sur la mise en œuvre de technologies et de savoir-faire propriétaires différenciants. Au travers de ses marques Serge Ferrari et Verseidag-Indutex, Serge Ferrari Group est un des leaders mondiaux sur les marchés des toiles composites pour l'Architecture Tendue, les Structures Modulaires et la Protection Solaire. Le Groupe dispose d'implantations industrielles en France, en Suisse, en Allemagne, en Italie et en Asie. Il est présent dans 80 pays via des filiales et des bureaux de représentation et au travers d'un réseau de plus de 100 distributeurs indépendants dans le monde entier. À fin 2022, Serge Ferrari Group affiche un chiffre d'affaires de 338,70 M€, en croissance de plus de 18,5%. Le Groupe, coté sur Euronext Paris compte plus de 1400 collaborateurs.

