

# Météo des permis de construire

1er semestre 2022



Cette infographie repose sur l'analyse des permis de construire déposés en France pour des logements collectifs supérieurs à 5 lots.

Sources : Base Sitadel du Ministère de la transition écologique et BTP Consultants.

Elle permet d'avoir une vision à jour des tendances du marché français de la promotion immobilière en comparant les évolutions du premier semestre 2022 avec le premier semestre 2021.

## Analyse des permis de construire

**3 757** ↑ +10,3%

Nombre de dépôts de permis de construire

**7 651 575 m<sup>2</sup>** ↑ +13%

Surface habitable globale

**121 140** ↑ +9,1%

Logements prévus

## Détail des logements prévus

**32** ↓ -1%

Nombre moyen de logements prévus par projet

**122 406 €** ↑ +6 %

Montant moyen des travaux par logement

**63m<sup>2</sup>**  
surface moyenne des logements

**2 037 m<sup>2</sup>** ↑ +2,5%

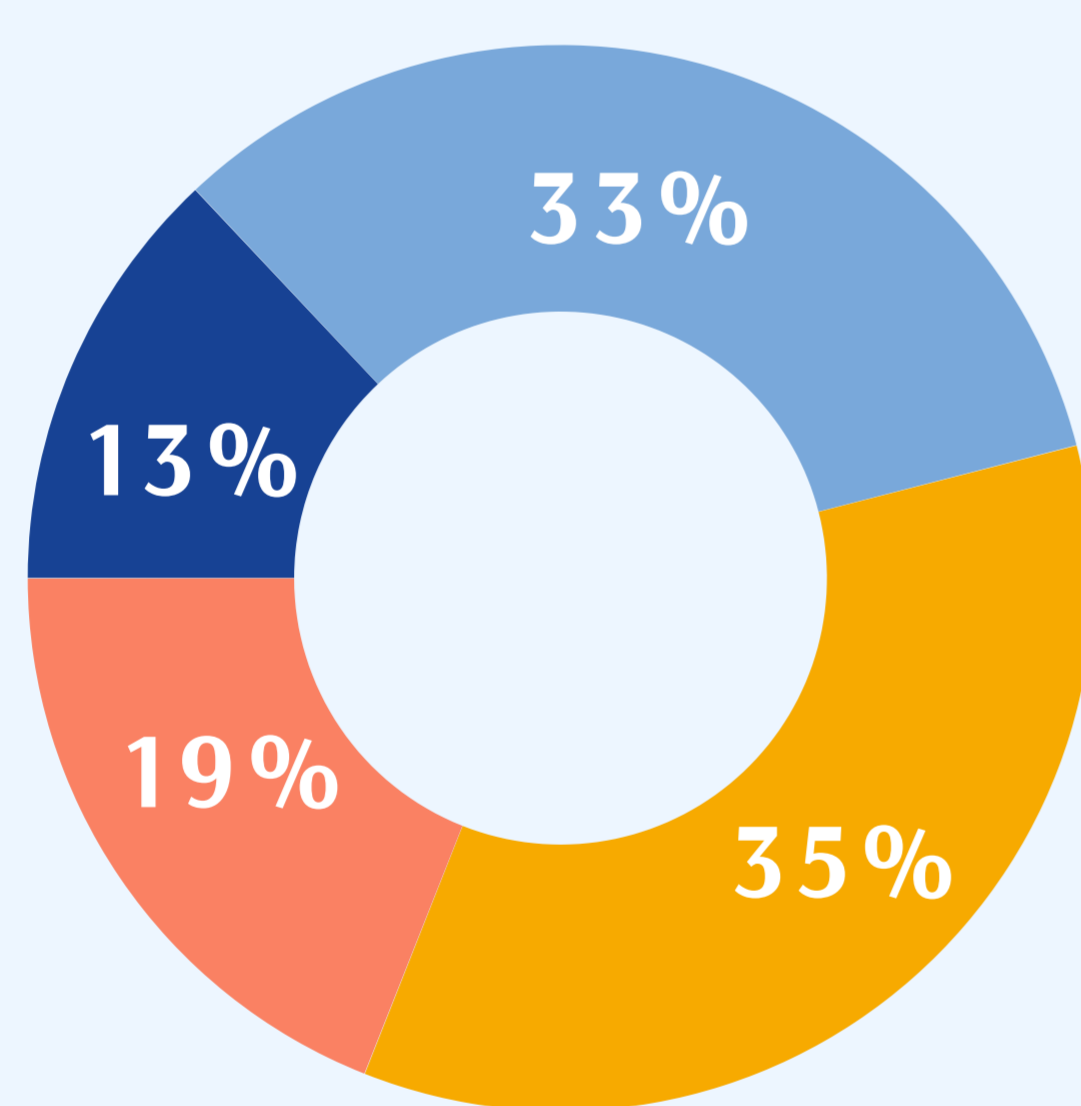
Surface moyenne des projets

**18 mois**

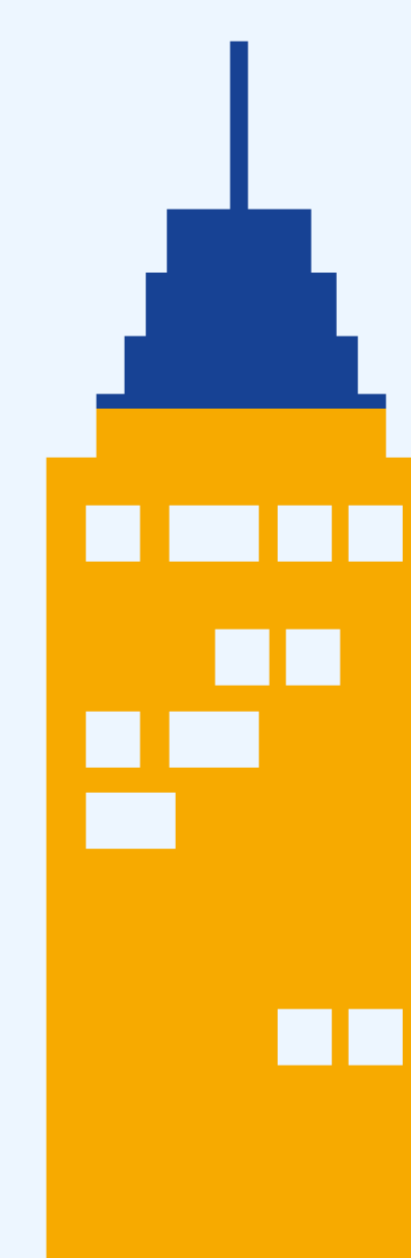
Durée moyenne des travaux par projet



## Répartition des logements prévus



■ 1 pièce  
■ 2 pièces  
■ 3 pièces  
■ 4 et + pièces

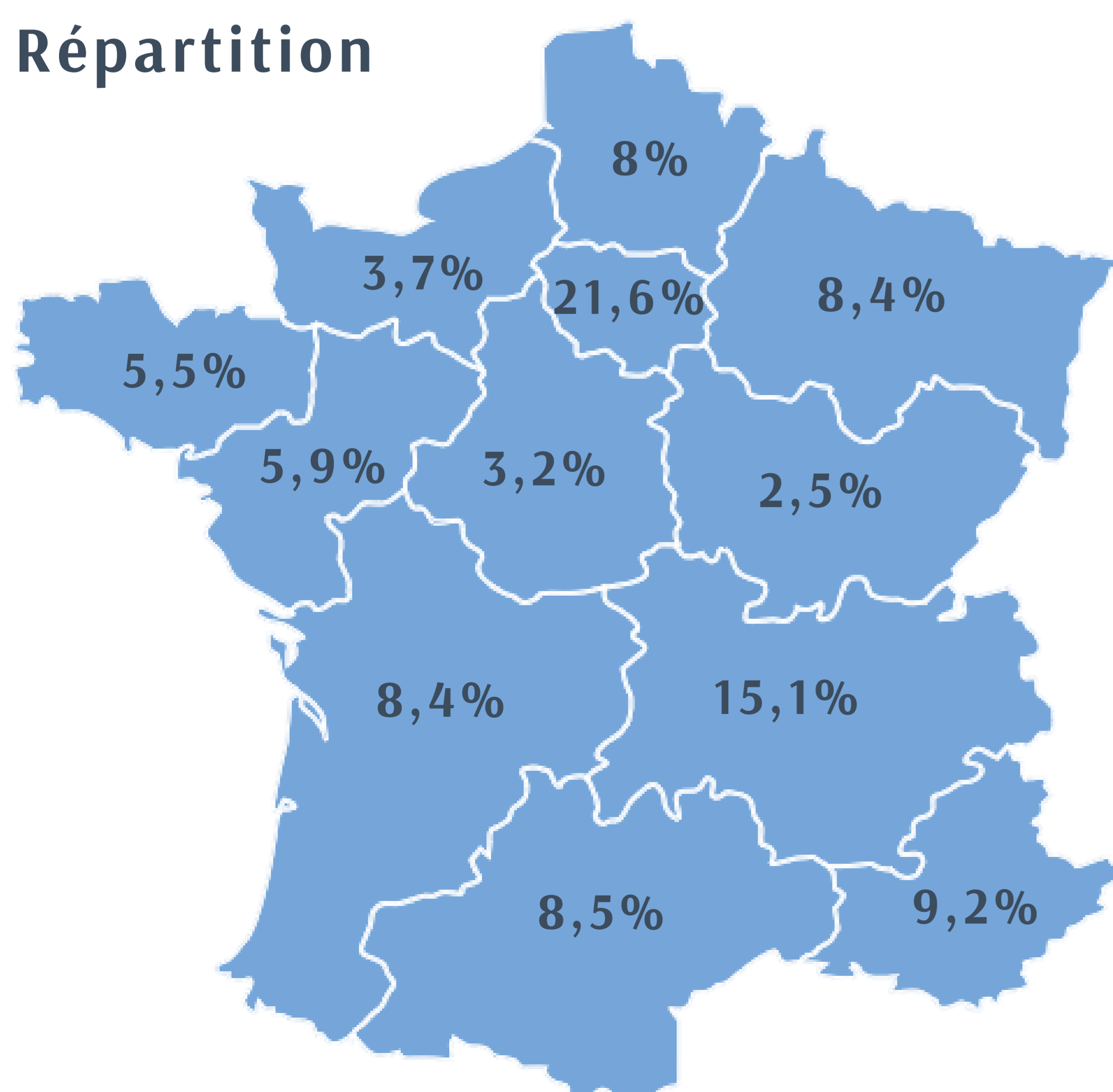


**22,5%**  
Bâtiments existants

**77,5%**  
Bâtiments neufs

## Logements prévus par région

### Répartition



### Évolution

