



Bureaux Stratégie Next Lyon (69) . Acantha COQUILLÉ . Architecte : Archigroup.

À l'occasion de la 14ème édition NORDBAT,

salon de la construction des Hauts de France destiné aux acteurs du bâtiment et des travaux publics, qui se déroulera du 11 au 13 février prochain au Grand Palais de Lille,

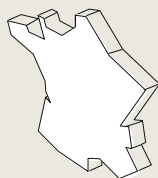
CAREA, acteur industriel français de référence dans le Minéral, présentera ses solutions de façades et de cuisines & bains.





FAÇADE

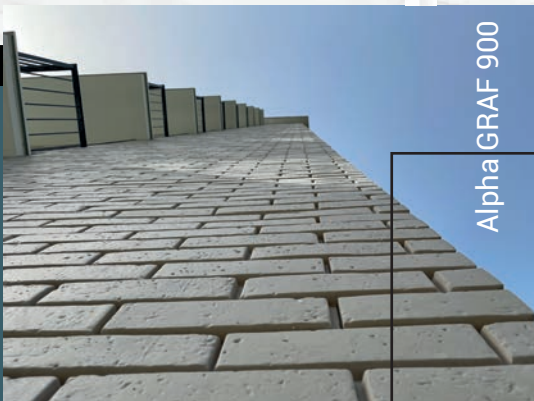
- Sur-isolation : CAREA mise sur une rénovation rapide, économique et éco-responsable.



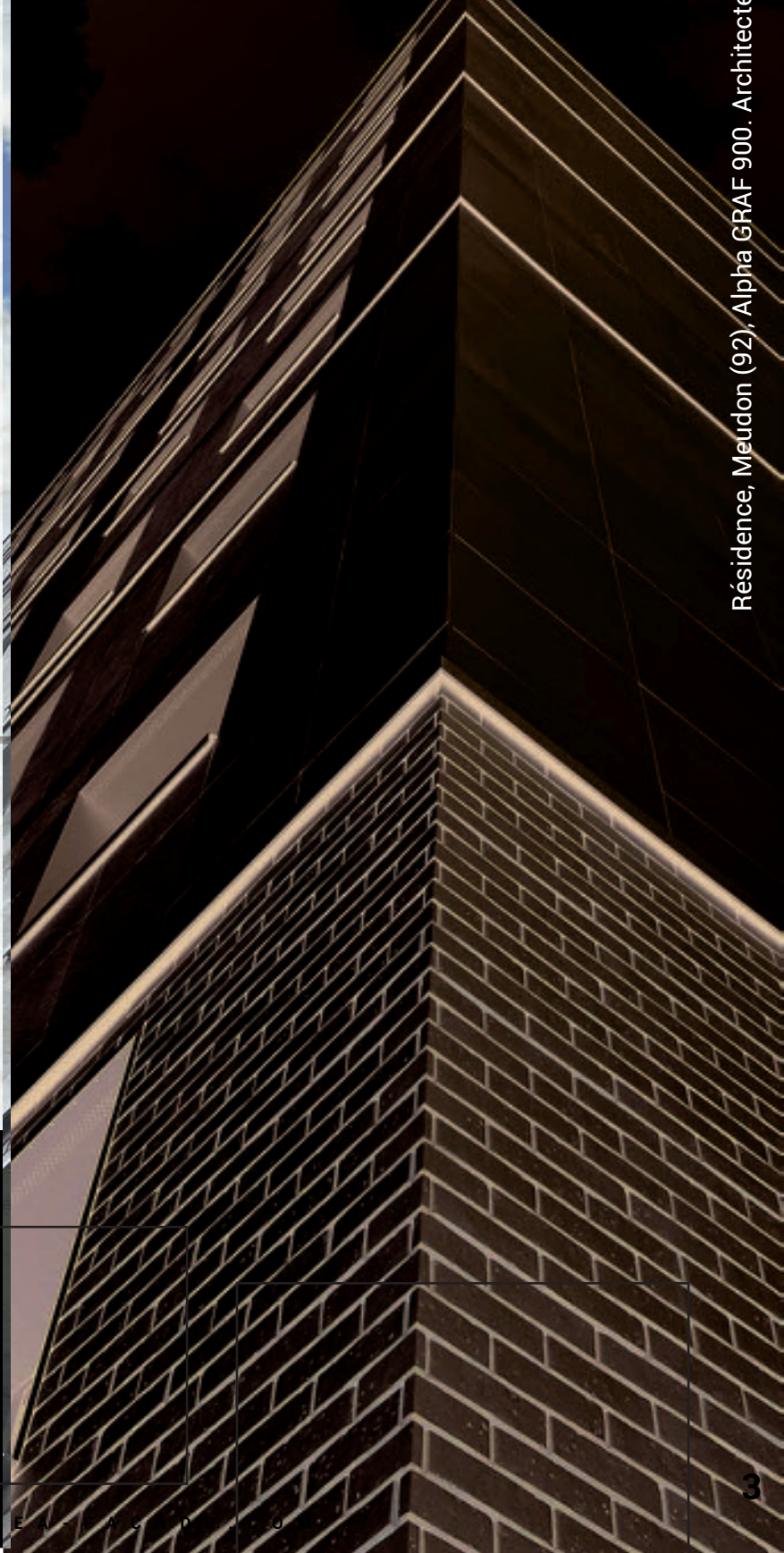


Dans un contexte où la performance énergétique et la qualité architecturale des enveloppes sont au cœur des projets, les concepteurs et prescripteurs recherchent des solutions fiables, durables et esthétiques, aussi bien en construction neuve qu'en rénovation. Avec ses solutions de bardage en matériau géosourcé, le Minéral, **CAREA** accompagne ces enjeux en proposant des systèmes adaptés à différents contextes de chantier.

En rénovation, CAREA se distingue notamment par la sur-isolation / sur-vêtue, permettant de mettre en œuvre un **Bardage Sans Ossature** (BSO) sur un enduit existant ou une précédente vêtue, sans déposer celle-ci : une approche qui simplifie le chantier, réduit les déchets et offre une nouvelle écriture de façade, tout en améliorant durablement l'enveloppe du bâtiment.



Alpha GRAF 900





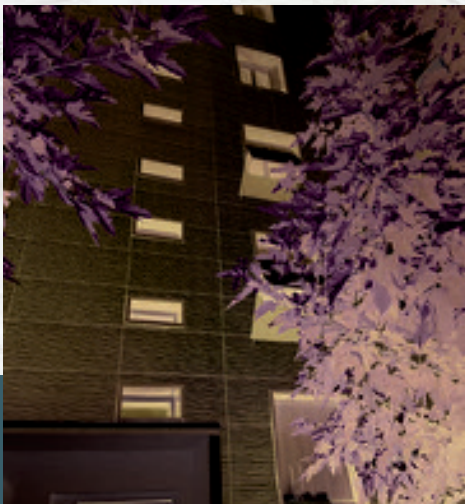
Dans le cadre d'une rénovation, le système **CAREA Bardage Sans Ossature (BSO)** peut être mis en œuvre directement sur un enduit existant ou sur une précédente vêtture, sans démontage préalable.

Le principe est simple : la fixation traverse l'enduit ou l'ancienne vêtture (parement + isolant) pour aller se fixer dans le support porteur situé derrière. Ainsi, la **façade existante est maintenue en place et le bâtiment profite d'une enveloppe rénovée et performante**, avec une mise en œuvre optimisée sur chantier.

Au-delà de la performance technique, CAREA défend **une démarche plus éco-responsable** : l'ancien système est conservé sous la nouvelle façade et continue de contribuer à l'isolation (recyclage in situ de l'isolant en place), dans une logique de **valorisation de l'existant**.

Un gain économique immédiat pour les chantiers (encadré)
Ce choix technique permet également de limiter les coûts indirects :

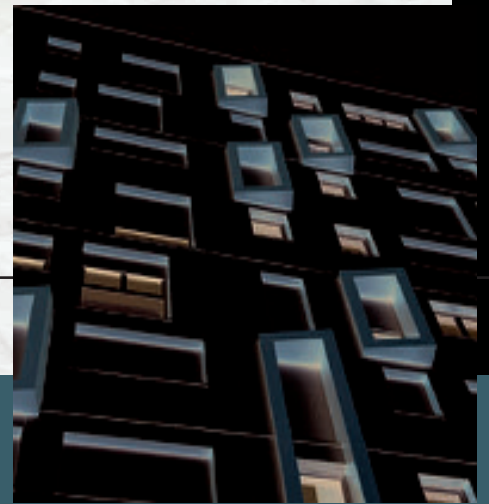
- suppression du temps de dépose,
- réduction de la gestion des déchets,
- simplification du chantier et de sa logistique.



Résidence Razimbaud, Narbonne (11).
Aquila DUNE.
Architecte : Carrat



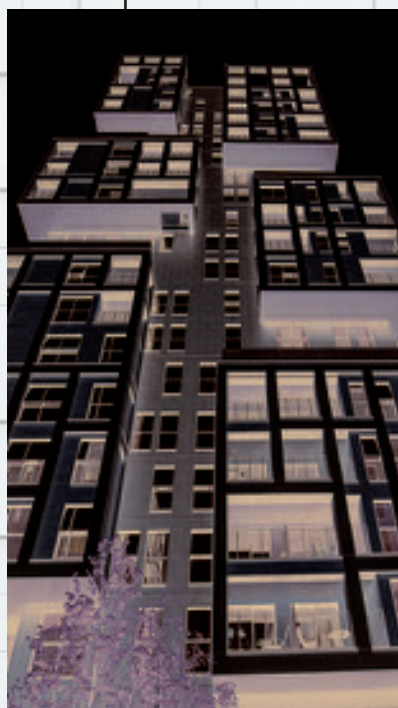
Comfort Hôtel, Meyzieux (69).
Aquila PIXEL.
Architecte : Lieux-Dits



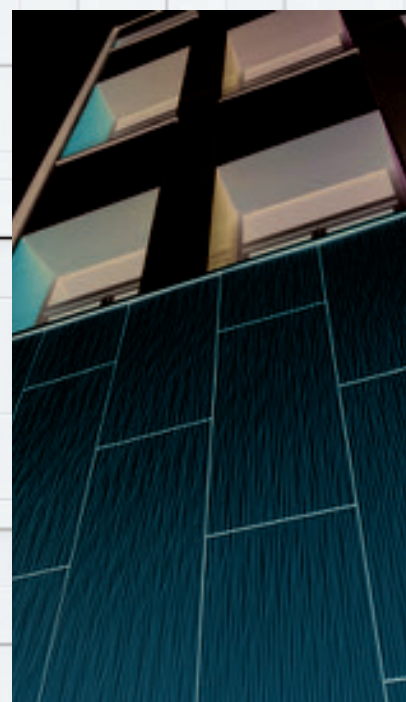
Résidence Richedoue, Le Mans (72) .
Aquila LISSE.
Architecte : C2V Architectes



CAREA Emboîtement : deux modes de pose selon les projets



Résidence Kidbrooke, Londres.
Aquila LISSE.
Architecte : Lifschutz Davidson Sandilands



EHPAD Escaffre Rochegude, Albi (81)
Aquila DUNE
Architecte : AATC.

Pour répondre aux différentes contraintes de rénovation ou de construction, CAREA propose deux systèmes complémentaires :

- **Bardage Sans Ossature (BSO) : solution adaptée notamment à la sur-isolation / sur-vêtue**



Bardage Sans Ossature (BSO)

- **Bardage Avec Ossature (BAO) : solution traditionnelle sur ossature**

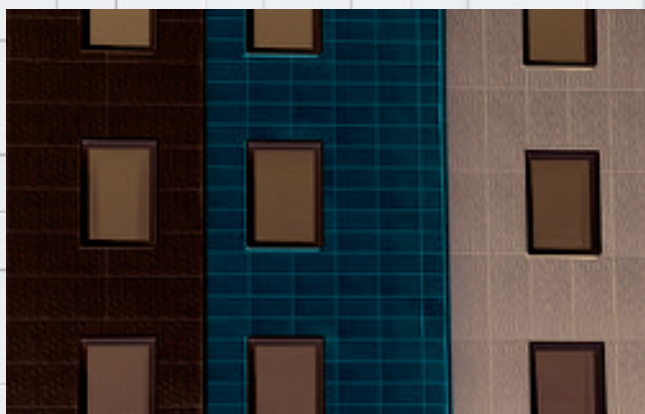
Ces solutions sont compatibles avec plusieurs supports, notamment maçonnerie, béton, COB (construction ossature bois) et CLT, avec une conformité incendie annoncée en EUROCLASSE A2-s1,d0. Les fixations des systèmes sont invisibles : un atout majeur pour les architectes en recherche d'esthétique et de solutions durables et éco-responsables. Elles préservent la pureté des lignes, évitent toute rupture visuelle et contribuent à un rendu de façade particulièrement soigné.



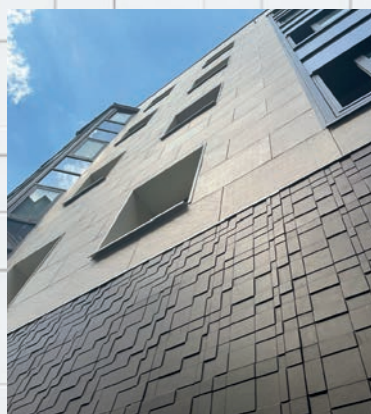
Les parements ALPHA : un large choix de textures et de teintes pour des façades au rendu minéral

Avec **ALPHA**, **CAREA** propose une gamme particulièrement adaptée aux projets recherchant une **façade sobre, élégante et intemporelle**, tout en laissant une vraie liberté de prescription grâce à un large choix de textures et de coloris. Déclinée en plusieurs aspects – Lisse, Pierre du Sud, Pierre de Loire ou Magma – ALPHA permet de jouer sur des **rendus plus minéraux, plus matières, ou plus contemporains**, selon l'identité architecturale recherchée.

La gamme se complète également avec **ALPHA GRAF** Monolithique (GRAF 100, GRAF 200...), offrant une lecture plus graphique et actuelle, idéale pour les bâtiments tertiaires, les équipements ou les rénovations à **forte ambition esthétique**.



Comfort Hôtel, Meyzieux (69).
Aquila PIXEL.
Architecte : Lieux-Dits



Résidence rue de Javel, Paris (75).
Alpha GRAF 200.
Architecte : Descamps Arcature

Les parements AQUILA : des textures contemporaines et une palette de finitions pour rythmer les façades

Pensée pour les architectures actuelles, AQUILA se distingue par sa capacité à créer des façades expressives, rythmées et très personnalisées, grâce à une combinaison de textures travaillées et de multiples coloris.

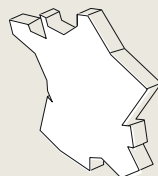
Les aspects Dune, Pixel et Carvi offrent des effets de surface variés, permettant de moduler la perception du bâtiment selon l'éclairage, la distance de lecture et le calepinage.

Grâce à cette diversité de textures et de teintes, AQUILA répond aussi bien aux projets souhaitant une façade discrète et élégante, qu'à ceux cherchant un **rendu plus identitaire et architectural**.



CUISINES & BAINS

- CAREA enrichit son offre salle de bains avec les receveurs ARKAE et AVELA : performance, accessibilité et facilité de mise en œuvre



Receveur Avela. Meuble vasque Toucan.

CAREA®
MINERAL FOR DESIGN



Fabricant français de solutions sanitaires en matériau géosourcé, le Minéral, **CAREA** complète son offre avec deux nouvelles gammes de receveurs de douche : **ARKAE, avec ressaut, et AVELA, sans ressaut**. Deux solutions techniques et esthétiques, conçues pour répondre aux attentes des architectes, prescripteurs et installateurs, aussi bien en neuf qu'en rénovation.

Un matériau durable, hygiénique et adapté aux contraintes du chantier

Les receveurs **ARKAE** et **AVELA** sont fabriqués avec un matériau géosourcé, composé jusqu'à 90 % de charges minérales, 100 % fabriqué en France. Naturellement non poreux et antidérapants PN 24 (classe C), ils offrent une **excellente résistance à l'eau, à la saleté, aux chocs, aux rayures et à la chaleur jusqu'à 300°C**, garantissant sécurité à l'usage, hygiène durable et entretien simplifié, sans traitement spécifique.

Leur **conception robuste** assure une excellente tenue dans le temps, limitant les risques de SAV pour les installateurs. Recoupables sur chantier, ils permettent une **adaptation précise aux contraintes de pose**, réduisant les reprises et les temps d'intervention. Disponibles dans des dimensions allant de 80 x 90 cm au 90 x 160 cm.



Receveur Avela
Meuble vasque Toucan



Receveur ARKAE - Meuble vasque Toucan



Gamme ARKAE – receveurs avec ressaut

La gamme **ARKAE** est disponible en 16 formats standards, couvrant les dimensions les plus courantes du marché, du 80 × 90 cm au 90 × 160 cm, afin de s'adapter aussi bien aux projets résidentiels qu'aux aménagements de salles de bains collectives.

Déclinée en 5 coloris, la gamme répond aux tendances actuelles de l'architecture intérieure : les teintes Blanc Pierre, Gris Pierre et Sable Pierre évoquent les matières minérales naturelles, très prisées dans les **univers contemporains, épurés ou d'inspiration spa**, tandis que Blanc glacial apporte une lecture lumineuse et intemporelle, et noir uni s'inscrit dans des ambiances graphique, contrastées ou contemporaines.

Ces coloris sont proposés en 2 finitions, Velours pour un rendu doux et mat, et Magma, à l'aspect minéral texturé pierre, renforçant la perception de matière.

Gamme AVELA – receveurs sans ressaut

La gamme **AVELA** se décline elle aussi en 16 formats standards, du 80 × 90 cm au 90 × 160 cm, dans les mêmes coloris et finitions permettant **une intégration simple dans les projets de douche de plain-pied, en neuf comme en rénovation**. Avec une épaisseur extra-plate de 2,5 cm, il est parfaitement adapté aux projets de douche de plain-pied et d'accessibilité.



LES PLUS PRODUITS :

- Géosourcé, composé jusqu'à 90 % de charges minérales
- 100 % fabriqué en France
- Non poreux, hygiénique, limitant naturellement la prolifération bactérienne
- Résistant à l'érosion, aux chocs, aux rayures et à la chaleur jusqu'à 300°C
- Compatible avec tous types de produits d'entretien, même intensifs
- Sous-structure alvéolaire renforcée : rapport poids/rigidité imbattable
- Installation à poser ou à encastrer (pieds réglables en option), recoupable sur chantier
- Poids de 17 à 49 kg
- Option : kit de pieds réglables permettant d'atteindre une hauteur totale de 9 à 13 cm



CAREA dévoile le Concept Flex 70-120 : la cuisine compacte, modulable et sur mesure



Concept Flex 70-120



Concept Flex 70-120

Avec le Concept **Flex 70-120**, CAREA propose une réponse innovante aux nouveaux usages de l'habitat : **une cuisine compacte, recoupable et 100 % personnalisable**, pensée pour les petits espaces, le logement collectif et les projets de rénovation. La modularité de ce concept limite les adaptations lourdes sur chantier et favorise une pose rapide et maîtrisée, particulièrement adaptée aux opérations en sites occupés. Ses aspects pratiques ne doivent pas faire oublier des **possibilités innovantes**, comme l'option plaque de cuisson invisible, intégrée au plan.

Conçu autour d'un **plan évier monobloc en Minéral**, le Concept Flex s'adapte à **toutes les configurations grâce à une longueur ajustable** de 70 à 120 cm, permettant une intégration précise sur chantier comme en préfabrication. Le plan intègre évier, égouttoir et plan de travail dans un seul tenant, garantissant continuité visuelle, hygiène et robustesse.

Ses performances pratiques s'accompagnent de perspectives innovantes, à l'image de la plaque de cuisson invisible intégrée au plan.

Fabriqué en France, le **Minéral** est un matériau géosourcé composé à 90 % de **charges minérales**. Il est **non poreux, résistant aux chocs, aux rayures et à la chaleur, et conforme au contact alimentaire**. Sa surface lisse et pigmentée dans la masse assure une facilité d'entretien durable, **adaptée aux usages intensifs**.



Le Concept Flex 70–120 se décline avec plus de 60 modèles de meubles, 21 décors de façade, et s'intègre dans les gammes Essentiel, Confort et Prestige, offrant une **grande liberté architecturale au sein de la cuisine.**

Solution compacte et complète, **le Concept Flex 70–120** s'impose comme une **alternative fonctionnelle et esthétique** pour les logements étudiants, résidences gérées, programmes locatifs ou projets d'optimisation de surface.

Déjà déployé sur des programmes de logements étudiants et résidences collectives, le Concept Flex 70–120 s'impose comme une solution pérenne, rationnelle et esthétique, parfaitement adaptée aux stratégies des bailleurs et aux exigences de la maîtrise d'ouvrage.



Concept Flex 70-120

**SALON
NORDBAT**
DU 11 AU 13 FÉVRIER
LILLE - GRAND PALAIS
STAND J 55