

Confort thermique : *Atlantic au rendez-vous des attentes des Français*





Le confort thermique n'est plus seulement un simple sujet d'équipement. Il doit désormais répondre à des attentes concrètes des particuliers en matière de budget, de confort et de durabilité.

C'est ce que confirme l'étude menée par l'IFOP pour Atlantic : au moment de choisir une solution de confort thermique, les Français privilégient les économies d'énergie, la fiabilité, la durabilité et la confiance dans la marque.

Ce constat conforte une conviction portée par Atlantic : le confort thermique ne se résume pas à une solution. Il prend tout son sens lorsqu'il s'accompagne de services permettant aux particuliers de profiter durablement de leur installation en toute sérénité.

Atlantic, marque française du Groupe Atlantic, développe depuis près de 60 ans des solutions de confort thermique et offre la plus large gamme de solutions du marché pour répondre à tous les besoins du logement : chauffage, eau chaude sanitaire, pompe à chaleur, ventilation, climatisation.

Pour Atlantic, répondre aux besoins de confort, de maîtrise du budget et de durabilité passe par une proximité forte avec les professionnels du confort thermique. Cette proximité se traduit notamment par une offre de services complète, des outils pour mieux conseiller, des formations qualifiantes, et un accompagnement opérationnel de la marque à chaque étape des chantiers.

Pour la marque, cette articulation entre innovation produit, qualité de service et proximité est essentielle. En 2026, avec ses nouvelles solutions et ses nouveaux services, Atlantic poursuit une ambition claire : aider chacun à accéder à un confort thermique plus efficace et plus pérenne, en accompagnant professionnels et particuliers dans la mise en œuvre de solutions adaptées, fiables et conçues pour durer.

Sommaire



**Étude Ifop x Atlantic :
les critères qui guident
le choix d'une solution
de confort thermique**

P. 4



**Solutions, services,
expertise et garanties :
la réponse d'Atlantic
aux attentes du marché**

P. 7



**Des solutions
conçues pour
répondre
aux attentes
de demain**

P. 11

Aquacozy évolution AV
Chauffe-eau thermodynamique
et système de ventilation

P. 12

**Murao Access
et Murao Multi**
PAC air/air murales

P. 14

Agilia+ et Nirvana+
Radiateurs électriques

P. 16

Trépied Lineo
Trépied pour chauffe-eau
plat Linéo

P. 19

Cozybox
Boîtier de connectivité

P. 20

Flashconnect
QRCode intégré

P. 22

Les Presque Parfaits Atlantic
Boutique dédiée aux produits
de second choix

P. 23

Étude IFOP x Atlantic

Les critères qui guident le choix d'une solution de confort thermique



Longtemps perçu comme un sujet purement technique, le confort thermique s'impose aujourd'hui comme une préoccupation centrale pour les Français. Maîtrise des coûts de l'énergie, recherche de confort été comme hiver, besoin de simplicité d'usage ou encore confiance dans les professionnels : les attentes évoluent profondément. Pour mieux comprendre ces nouveaux critères de choix et les attentes des particuliers, Atlantic a confié à l'IFOP une étude dédiée, réalisée auprès d'un échantillon de Français.

Des consommateurs en quête de solutions **performantes, fiables et durables**

Les attentes prioritaires

(citées dans le top 10 des critères les plus importants aux yeux des Français pour une marque de solutions de confort thermique) portent d'abord sur :



Dans un univers perçu comme complexe et engageant financièrement, les consommateurs privilégient avant tout des solutions performantes, fiables et rassurantes



Les résultats montrent également une forte sensibilité des seniors aux économies d'énergie, dans un contexte où la maîtrise des dépenses liées au logement devient un enjeu central.

83%

des 50-64 ans citent les économies d'énergie parmi les 10 critères principaux.

MÉTHODOLOGIE Étude quantitative en ligne réalisée par l'IFOP pour Atlantic, du 4 au 10 novembre 2025 via le dispositif omnibus de l'IFOP, auprès d'un échantillon national représentatif de 1000 individus âgés de 18 ans et plus. L'échantillon a été constitué selon la méthode des quotas (sexe, âge, catégorie socio-professionnelle, région et taille d'agglomération) afin d'assurer sa représentativité de la population française. Il se compose d'environ 60 % de propriétaires et 40 % de locataires, conformément à la répartition observée en France métropolitaine.

Les Français recherchent **une tranquillité d'esprit**

L'étude montre également que les consommateurs ne recherchent pas uniquement des équipements performants ou économiques. Dans un marché jugé complexe, si les promotions et les aides au financement restent importantes, elles ne suffisent pas. **La qualité de l'accompagnement et la réassurance** apportée à chaque étape du projet s'affirment désormais comme des attentes clés des consommateurs.

**Dimensionnement : calcul réalisé par un professionnel pour déterminer la puissance idéale du système à installer (qu'il s'agisse d'une pompe à chaleur, d'une chaudière, d'une ventilation...), en fonction du logement et des besoins de ses occupants un bon dimensionnement garantit à la fois confort, efficacité énergétique et durabilité de l'installation.*

Dans le cadre d'un projet d'installation, **les attentes les plus fortes concernent avant tout :**

1 le choix d'un professionnel en mesure d'assurer la maintenance de l'équipement



2 la possibilité d'obtenir le bon dimensionnement*, directement sur site



3 les promotions en cours de la marque



4 les aides et solutions de financement proposées par la marque ou le professionnel



5 la capacité à être orienté par la marque vers un professionnel compétent et fiable



Une exigence forte autour **de la qualité de service**

L'étude met également en lumière des attentes très fortes autour du suivi, de la transparence et de la qualité de service.

Les Français accordent une importance particulière :

1 à l'obtention d'un devis avant intervention



2 à la réception d'une attestation d'entretien après intervention



3 ainsi qu'à la disponibilité rapide des pièces nécessaires à la maintenance des équipements



Autre enseignement clé de l'étude

Les consommateurs ne recherchent pas nécessairement une réponse immédiate, mais **avant tout une prise en charge fiable et rassurante.**

68%

des Français jugent un délai de rappel de 24 à 48h acceptable, dès lors qu'il s'accompagne d'un véritable suivi.

Garanties, réseau de professionnels qualifiés, accompagnement dans le temps, qualité du SAV ou encore simplicité du parcours : ces éléments de réassurance contribuent fortement à la confiance accordée à une marque ou à un professionnel du confort thermique.

Les messages de la marque qui génèrent le plus d'adhésion :

1 des garanties prolongées jusqu'à 10 ans



2 des solutions à la fois pratiques, simples à utiliser et intuitives



3 un large réseau de SAV agréés



4 des garanties jusqu'à 5 ans sur leur pièce principale



Le marché du confort thermique ne se structure ainsi plus uniquement autour des équipements eux-mêmes, mais autour de l'expérience globale proposée aux particuliers.

La qualité de l'accompagnement et la capacité à aider les consommateurs à décider sereinement deviennent désormais des critères majeurs de préférence.

Solutions, services, expertise & garanties La réponse d'Atlantic aux attentes du marché



Les enseignements de l'étude IFOP confirment une évolution profonde du marché du confort thermique : au-delà de la performance des équipements, les particuliers attendent désormais un accompagnement fiable, lisible et rassurant à chaque étape de leur projet. Cette attente fait écho aux convictions portées de longue date par Atlantic.

Un partenaire de proximité aux côtés des professionnels

Atlantic réaffirme sa volonté d'accompagner ses clients professionnels à chaque étape de leurs projets. Un accompagnement de la marque qui se traduit par trois engagements structurants : des solutions adaptées aux besoins du marché, une proximité de terrain et une expertise reconnue.

Concrètement, cette promesse s'appuie sur **14 usines en France, 385 experts techniques, 450 experts clients, 30 formateurs répartis dans 11 centres de formation, un réseau de 3 400 agences de distributeurs partenaires et plus de 22 000 professionnels rencontrés chaque année.**

Un dispositif complété par des outils et services facilitant le choix, le dimensionnement et la commercialisation des solutions.

C'est le cas des solutions gratuites de dimensionnement d'Atlantic, telles que **Select Clim** pour les solutions de rafraîchissement, et de **Proji-PAC** pour les pompes à chaleur. Cette dernière s'enrichit en 2026 de **nouvelles fonctionnalités**, dont des argumentaires permettant aux installateurs de mieux illustrer auprès des particuliers,

pour chaque équipement, les gains en termes de confort, de performance énergétique et d'économies. Elle intègre également **AtlanticVision**, qui permet aux particuliers de visualiser leur future installation directement dans leur logement.

Un écosystème de services pour un confort dans la durée

Parce que les attentes des consommateurs portent également sur l'accompagnement tout au long du projet, Atlantic met à leur disposition plusieurs services destinés à faciliter leurs démarches. **La plateforme Les Experts Atlantic** permet ainsi d'identifier rapidement un professionnel qualifié à proximité pour une installation, un entretien ou une réparation, tandis que **le simulateur d'aides financières** aide les particuliers à identifier les dispositifs mobilisables dans le cadre de leurs travaux de rénovation énergétique et ainsi mieux évaluer le budget à allouer à leur projet. En facilitant l'accès à l'information, à l'expertise et aux dispositifs de financement, ces services contribuent à rendre les projets plus fluides et à lever certains freins à la décision.

Des garanties renforcées pour plus de sérénité

Cet accompagnement se poursuit bien après l'installation.



En 2026, Atlantic renforce le soutien apporté aux professionnels en généralisant désormais une **garantie de 5 ans sur les pièces principales de l'ensemble de ses solutions de confort thermique individuelles.**

Grâce à la **Garantie Express**, les pièces sous garantie sont par ailleurs livrées gratuitement en 24 heures afin de faciliter les dépannages.



La marque propose également la seule offre d'extension de garantie jusqu'à **10 ans disponible sur les pompes à chaleur air/eau, hybrides et air/air**, mais également **les chauffe-eau thermodynamiques et les émetteurs et sèche-serviettes électriques.** Auparavant limité à un nombre restreint de professionnels, elle est également accessible à tous les installateurs assurant l'entretien et le dépannage, à la seule condition de respecter un entretien périodique obligatoire des équipements (sauf émetteurs électriques). Cette extension constitue à la fois un gage de sérénité pour les particuliers et un véritable levier de différenciation pour les professionnels, qui peuvent ainsi valoriser davantage la fiabilité et la durabilité des équipements.



En développant des services dédiés, Atlantic anticipe ainsi une transformation majeure du marché résidentiel. Car derrière les attentes immédiates de performance, de simplicité d'usage et de confort se dessine une évolution plus profonde du marché résidentiel : **la montée en puissance des usages électriques dans l'habitat.**

Une filière en pleine transformation, portée par l'électrification des usages

Portée par les objectifs de décarbonation et de souveraineté énergétique fixés par la Programmation Pluriannuelle de l'Énergie (PPE3), l'électricité tend en effet à s'imposer progressivement comme l'un des principaux leviers de transformation du secteur résidentiel. Le Gouvernement a ainsi récemment présenté son plan d'électrification des usages afin de réduire la dépendance aux énergies fossiles et d'accélérer le recours aux équipements électriques dans les bâtiments, en particulier dans le domaine du chauffage. Dans ce contexte, les pompes à chaleur apparaissent comme une technologie clé de la transition énergétique du logement. Le plan gouvernemental prévoit notamment d'atteindre un million de pompes à chaleur produites en France d'ici 2030, traduisant à la fois la montée en puissance de ces équipements dans les projets de rénovation énergétique et les enjeux de réindustrialisation associés à cette filière stratégique.

Des solutions de pompes à chaleur conçues pour anticiper les enjeux énergétiques de demain

Face à l'évolution du climat, à la pression croissante sur les coûts de l'énergie et aux impératifs de souveraineté énergétique, Atlantic conçoit des solutions permettant d'accompagner durablement l'électrification du chauffage dans les logements, notamment dans les projets de rénovation. Pour répondre à la diversité des configurations rencontrées sur le terrain, Atlantic propose plusieurs approches adaptées aux réalités du parc résidentiel avec notamment **Alfea M** et **Hybea**.



+ 2 classes

de G à E**



Unités intérieures uniquement

Alfea M : une solution pensée pour préserver l'existant tout en accélérant l'électrification du chauffage

Conçue pour faciliter la transition vers des systèmes de chauffage électrifiés, Alfea M, la pompe à chaleur air/eau monobloc d'Atlantic, répond aux contraintes fréquemment rencontrées en rénovation, telles que la conservation des émetteurs existants, le manque d'espace intérieur ou encore la limitation de l'ampleur des travaux à réaliser.

Ses principaux atouts :

- **Préserver l'existant** : avec une température de départ d'eau pouvant atteindre 75 °C, Alfea M



Chauffage 35°C



Chauffage 55°C



ECS

permet de conserver les radiateurs haute température déjà installés dans le logement, limitant ainsi l'ampleur des travaux.

- **Simplifier l'installation** : sa technologie monobloc réduit les interventions frigorifiques sur site et facilite la mise en œuvre.
- **Répondre aux attentes des particuliers** : confort thermique, performance énergétique et simplicité d'usage sont réunis dans une solution pensée pour un passage plus fluide à l'électrification.

Jusqu'à **60%** d'économies



*Économies d'énergie estimées grâce à l'installation d'une pompe à chaleur Air/Eau en remplacement d'une chaudière fioul d'après l'outil d'aide au dimensionnement PROJ-PAC 4.

**Estimation des gains sur l'étiquette logement basée sur des calculs réalisés sur un exemple de maison individuelle classe G en zone H2B avec la méthode 3 cl.



+ 1,5 classes

de G à F ou E**



Unités intérieures uniquement

Atlantic développe également des solutions hybrides associant pompe à chaleur et appoint gaz, à l'image de la pompe à chaleur hybride Hybea pour répondre aux configurations de rénovation les plus complexes, notamment par manque d'espace.

Une réponse adaptée lorsque le remplacement intégral n'est pas immédiatement envisageable. Parfois, il peut être intéressant économiquement de conserver la chaudière en place et de l'hybrider avec l'installation d'une pompe à chaleur qui va prendre le relais la majorité du temps. **C'est ce qu'on appelle l'hybridation.**



Chauffage 35°C



Chauffage 55°C



ECS

Cette approche hybride permet notamment de :

- **Associer performance et confort** : la solution hybride allie les économies de la pompe à chaleur et le confort apporté par la chaudière.
- **Optimiser la consommation énergétique** : la pompe à chaleur répond aux besoins tant que possible, tandis que

la chaudière prend le relais selon les besoins du logement ou les conditions climatiques.

- **Permettre une transition progressive** : cette approche accompagne l'électrification du parc résidentiel existant tout en intégrant les contraintes techniques, économiques et opérationnelles propres à la rénovation.

*Pourcentage d'économies d'énergie annuelle sur les factures, estimé via 319 études datant d'octobre 2024, issues de l'outil d'aide au dimensionnement Proji-PAC développé par Atlantic, sur la base d'un remplacement d'une chaudière gaz à condensation pour les hybrides gaz (Hybea et Alfea hybrid gaz) et de remplacement d'une chaudière fioul à condensation pour l'hybride fioul, sur la base d'un tarif en heure pleine de l'électricité à 0,202 €/kWh, de gaz à 0,117 €/kWh et du fioul à 0,117 €/L.

**Estimation des gains sur l'étiquette logement basée sur des calculs réalisés sur un exemple de maison individuelle classe G en zone H2B avec la méthode 3 cl.

Une ambition industrielle au service de la filière

Au-delà du développement de ses solutions, Atlantic s'inscrit dans la dynamique industrielle portée par le Groupe Atlantic pour accompagner la montée en puissance de l'électrification du chauffage résidentiel.



Le Groupe Atlantic a investi **110 millions d'euros** dans son nouveau site de fabrication de pompes à chaleur à Chalon-sur-Saône, dont l'ouverture est prévue fin 2026. Ce site a pour objectif de produire **150 000 unités extérieures** par an d'ici 2028.

Des solutions conçues pour répondre aux attentes de demain



Aquacozy Évolution AV

Atlantic lance une solution compacte 2-en-1 associant eau chaude sanitaire et ventilation du logement

Avec Aquacozy Évolution AV, Atlantic propose une nouvelle solution associant production d'eau chaude sanitaire et ventilation du logement au sein d'un même équipement.

Grâce à la récupération des calories présentes dans l'air extrait des pièces humides, cette solution 2-en-1 permet à la fois de renouveler l'air intérieur et de produire l'eau chaude sanitaire du logement. Destinée au marché du neuf comme aux projets de rénovation, Aquacozy Évolution AV associe **performance énergétique, connectivité et intégration simplifiée dans l'habitat.**

La solution permet de réaliser jusqu'à 71 % d'économies d'énergie par rapport à un chauffe-eau électrique classique.

+ Une solution 2-en-1 pour optimiser l'espace et les consommations

Aquacozy Évolution AV associe dans un même équipement un chauffe-eau thermodynamique sur air extrait et un système de ventilation très basse consommation. Son fonctionnement repose sur la récupération des calories présentes dans l'air extrait des pièces humides du logement (la cuisine, la salle de bain ou les WC), afin de chauffer l'eau du ballon grâce à une pompe à chaleur haute performance intégrée. Les calories récupérées sont ainsi valorisées avant le rejet de l'air vers l'extérieur.



+ 1 classe

de G à F**



Jusqu'à
71%
d'économies



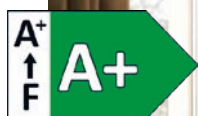
Unités intérieures uniquement

Cette approche permet de réunir plusieurs fonctions techniques essentielles du logement au sein d'un seul équipement, sans nécessiter d'unité extérieure, tout en optimisant les consommations énergétiques. **Aquacozy Évolution AV assure ainsi simultanément :**

- La production d'eau chaude sanitaire;
- Le renouvellement de l'air intérieur;
- L'extraction de l'humidité présente dans les pièces humides.

Compatible avec les bouches d'extraction et entrées d'air autoréglables et hygroréglables de type A ou B, la solution s'adapte à différentes configurations de logements résidentiels.

Aquacozy Évolution AV est disponible en version 100 L et 185 L, afin de répondre à différents besoins en eau chaude sanitaire tout en limitant l'encombrement des équipements techniques dans le logement.



*Comparaison d'efficacité énergétique entre un foyer équipé d'un chauffe-eau électrique Zénéo 100 L et un foyer équipé de l'Aquacozy Évolution AV 100 L sur la base des informations ErP et sur le tarif option base EDF 2026 (0,1952 €/kWh).

**Estimation des gains sur l'étiquette logement basée sur des calculs réalisés sur un exemple de maison individuelle classe G en zone H2B avec la méthode 3 cl.



+ Performance énergétique et économies au quotidien

Classée A+ et dotée d'une efficacité énergétique pouvant atteindre 137 %, Aquacosy Évolution AV a été conçue afin d'optimiser les consommations énergétiques du logement tout en garantissant un haut niveau de confort d'utilisation. La solution permet ainsi de réaliser jusqu'à 71 % d'économies d'énergie par rapport à un chauffe-eau électrique classique.

Aquacosy Évolution AV intègre également plusieurs modes de fonctionnement permettant d'adapter la production d'eau chaude aux usages du foyer et de favoriser la maîtrise des consommations énergétiques :

- **un mode ECO+** ajustant automatiquement la chauffe selon les besoins afin d'optimiser les consommations;
- **un mode BOOST** permettant d'augmenter rapidement la production d'eau chaude grâce à l'activation simultanée de la pompe à chaleur et de l'appoint électrique;

- **un mode ABSENCE** limitant les consommations pendant les périodes d'inoccupation;
- **un mode MANUEL** permettant de régler précisément la température souhaitée entre 50 °C et 62 °C.

Connectée en Wi-Fi, Aquacosy Évolution AV peut être pilotée à distance via l'application Atlantic Cozytouch. Depuis leur smartphone, les utilisateurs peuvent ainsi ajuster les modes de fonctionnement et visualiser leurs consommations énergétiques en temps réel.

+ Une intégration durable dans l'habitat

Aquacosy Évolution AV a également été développée afin de garantir **une intégration discrète et durable** dans les espaces résidentiels.

La solution bénéficie notamment d'un fonctionnement limité à 40 dB(A), favorisant un bon niveau de confort acoustique au quotidien. Grâce à son format compact, elle s'installe facilement dans les plus petits espaces du logement, notamment dans un placard ou des configurations à encombrement réduit.

Fabriqué en France, le produit intègre par ailleurs la technologie anti-corrosion ACI Hybride permettant de protéger durablement la cuve contre la corrosion et d'améliorer la longévité de l'équipement. Enfin, toutes les pièces sont éligibles à la garantie 5 ans.

+ Faciliter l'installation et la maintenance

Aquacosy Évolution AV a également été pensée afin de simplifier le travail des installateurs et les opérations de maintenance.

La solution intègre notamment :

- Des piquages amovibles facilitant le raccordement des conduits;
- Un paramétrage pas à pas via le boîtier de commande;
- Un filtre lavable accessible directement par l'avant afin de simplifier l'entretien.

Plusieurs accessoires sont également proposés afin de faciliter l'intégration du produit selon les contraintes d'installation, notamment un trépied universel ajustable en hauteur, ainsi qu'un trépied plafond bas.

Disponible en 100L et 185 L

Murao Access & Murao Multi

Atlantic enrichit sa gamme de PAC air/air murales pour répondre à la diversité des besoins résidentiels

Atlantic poursuit le développement de sa gamme de pompes à chaleur air/air Murao avec deux nouvelles solutions : Murao Access et Murao Multi.

Destinées à répondre à des attentes variées en matière de confort, de rénovation et de maîtrise des consommations énergétiques, ces nouveautés viennent compléter une gamme couvrant plusieurs niveaux de besoins, depuis les modèles les plus accessibles jusqu'aux solutions premium intégrant la connectivité sur l'ensemble des modèles, avec des fonctionnalités différenciantes selon les versions en matière de qualité d'air, de confort acoustique ou de pilotage. Alors que le confort d'été devient un enjeu de plus en plus présent dans l'habitat, les pompes

à chaleur air/air séduisent un nombre croissant de particuliers à la recherche de solutions capables d'assurer chauffage, rafraîchissement et amélioration du confort au quotidien au sein d'un même équipement. Avec la gamme Murao, Atlantic entend répondre à une grande diversité de configurations grâce à des solutions alliant simplicité d'installation, performances énergétiques et confort d'utilisation.

Murao Access : une PAC air/air accessible, connectée et pensée pour le confort au quotidien

+ Démocratiser l'accès au confort thermique

85 % des Français estiment que bien se chauffer est devenu un luxe, et 65 % déclarent avoir dû rogner sur d'autres postes de dépenses pour assumer ce coût.



+ 2 classes

de G à F**



Avec Murao Access, Atlantic mise sur une approche plus accessible du confort thermique, grâce à une solution au positionnement prix étudié pour répondre aux attentes d'un public plus large.

S'appuyant sur le savoir-faire de conception développé par Atlantic, la solution remplit sa mission première : **chauffer et climatiser efficacement**, avec une approche privilégiant simplicité d'installation, confort d'usage et maîtrise du budget.

Destinée aux projets de rénovation ou encore à l'hôtellerie de plein air, **cette nouvelle référence complète la gamme Murao en offrant une alternative plus durable et plus sobre** aux solutions de rafraîchissement temporaires auxquelles certains ménages ont encore recours.

+ Un confort adapté aux usages du quotidien

Murao Access assure le confort thermique du logement tout au long de l'année grâce à une diffusion homogène de l'air, favorisant une température agréable et stable en toutes circonstances. La solution intègre différentes fonctionnalités destinées à améliorer le confort des occupants et à simplifier au maximum son utilisation :

- **Un mode silence** avec adaptation de la vitesse de ventilation de l'unité intérieure pour favoriser le confort acoustique,
- **Un mode nuit**, qui permet d'ajuster la température, d'abaisser le flux d'air et de désactiver l'affichage en façade,
- **Un mode pleine puissance** pour une montée rapide en température,
- **Un mode hors gel** maintenant une température minimale de 10 °C,
- **Une fonction limitation de température.**



*Résultats obtenus suite à des tests réalisés par le centre de recherche Atlantic, en Hiver et en Été 2023, dans des logements RT2005. Pour les tests d'été, mesure d'un système de PAC Air/Air en multi splits de 5 postes (9,5 kW) avec une T° de consigne à 24 °C, pour une température extérieure de 34 °C. Pour les tests d'hiver avec une température extérieure allant de 0 à 12 °C, selon la comparaison d'une installation de 5 radiateurs électriques sans fonction intelligente avec des plages de programmation ayant pour consignes T° éco = 16,5 °C et T° Confort = 20 °C vs une installation PAC Air/Air en multi splits de 5 postes, ayant en consignes T° éco = 16 °C et T° Confort = 20 °C. Prix de l'électricité au 1^{er} Août 2025 tarif bleu : 0,1952 €.

**Estimation des gains sur l'étiquette logement basée sur des calculs réalisés sur un exemple de maison individuelle classe G en zone H2B avec la méthode 3 cl.

Connectée, Murao Access peut être pilotée à distance depuis un smartphone, via l'application Cozytouch, offrant la possibilité de programmer son fonctionnement en fonction des usages du foyer, avec à la clé un confort adapté au quotidien et des économies d'énergie.

Elle est également **compatible avec les configurations multi-split Murao**, permettant à chacun de composer une installation complète adaptée à ses usages et à ses besoins.

+ Une solution compacte et discrète pour tous les espaces résidentiels

Murao Access se décline dans **trois niveaux de puissances (2,7 kW, 3,5 kW et 4,9 kW)**, afin de répondre aux principales configurations. L'unité 4,9 kW se distingue notamment par un format parmi les plus compacts du marché dans cette catégorie de puissance.

Grâce à son design, sa finition brillante et ses lignes épurées, Murao Access s'intègre facilement dans les pièces de vie. L'unité intérieure dispose également d'un affichage discret de la température ambiante en façade : lors du changement de consigne, la température demandée s'affiche automatiquement. Cette fonctionnalité peut néanmoins être désactivée à tout moment via la télécommande pour encore plus de sobriété.

Murao Multi : une unité extérieure design pour piloter tout le confort du logement pièce par pièce

+ Une solution multi-split pour un confort sur-mesure

Atlantic enrichit sa gamme Murao Multi avec une nouvelle déclinaison **Noir Design**, tout en conservant les atouts de sa solution multi-split dédiée au confort personnalisé dans l'habitat.

Compatible avec l'ensemble des unités intérieures Murao Access, Smart et Premium, la solution permet de raccorder



jusqu'à cinq unités intérieures sur une même unité extérieure afin de créer un confort thermique adapté aux usages et à la configuration du logement.

Murao Multi conjugue également confort acoustique et performances énergétiques élevées, avec un fonctionnement pouvant descendre jusqu'à 46 dB(A) pour l'unité extérieure, des performances allant jusqu'à A+++ en froid ainsi qu'un SCOP jusqu'à 4,6. Capable de fonctionner jusqu'à -20 °C, elle garantit le confort thermique des occupants y compris en conditions hivernales extrêmes.

+ Une nouvelle finition Noir Design pour mieux intégrer l'unité extérieure dans le bâti

Avec cette nouvelle finition, Atlantic entend répondre aux attentes croissantes d'intégration esthétique des équipements extérieurs, aussi bien en maison individuelle qu'en logement collectif.

Pour la première fois, les particuliers disposent d'un véritable choix de design pour leur unité extérieure, sans devoir recourir à des solutions

additionnelles de type cache-climatisation. Une approche qui peut également faciliter l'intégration des équipements dans les projets soumis à des contraintes architecturales, à des règlements de copropriété ou à certaines exigences des PLU.

Cette finition associe **une façade en RAL 9005 (noir profond) et des côtés en RAL 7016 (gris anthracite)**, des teintes fréquemment employées sur les menuiseries extérieures contemporaines afin de favoriser une intégration plus discrète dans les environnements résidentiels.

Le design de l'unité extérieure a également fait l'objet d'un travail spécifique de discrétion visuelle, notamment grâce à une conception permettant de masquer l'hélice du ventilateur à l'intérieur de l'équipement. Compacte et soignée, l'unité réduit ainsi son impact visuel en façade comme dans les espaces extérieurs du logement.

Disponible **en version noire ou blanche**, Murao Multi offre désormais davantage de liberté de choix pour s'adapter aux styles architecturaux et aux préférences esthétiques des particuliers.

Agilia+ et Nirvana+

Atlantic fait évoluer ses radiateurs intelligents pour conjuguer confort, économies d'énergie et accessibilité



+ ½ classes

de G à F**



Dans un contexte où les consommateurs recherchent des solutions de chauffage à la fois performantes et durables, Atlantic fait évoluer deux de ses gammes emblématiques de radiateurs électriques : Agilia+ et Nirvana+.

Produits en France, dans les usines Atlantic de La Roche-sur-Yon et d'Orléans, ces deux modèles nouvelle génération intègrent les dernières avancées en matière d'intelligence embarquée, de connectivité et d'accessibilité, tout en conservant leurs ADN respectifs : la compacité pour Agilia+ et le confort premium de la fonte pour Nirvana+.

Pensés pour répondre aussi bien aux attentes des consommateurs qu'aux besoins des installateurs, Agilia+ et Nirvana+ associent confort thermique, design épuré et fonctionnalités intelligentes afin d'optimiser les consommations énergétiques au quotidien.

+ Des radiateurs intelligents au service du confort et des économies d'énergie

Agilia+ et Nirvana+ embarquent les dernières générations de fonctionnalités intelligentes développées par Atlantic pour adapter automatiquement le chauffage au rythme de vie des occupants.

Les deux radiateurs intègrent :

- La détection de présence,
- Le planning adaptatif auto-apprenant,
- L'anticipation de chauffe,

- La détection automatique d'ouverture et fermeture de fenêtre,
- La programmation personnalisable avec assistant de planification.

Grâce à ces fonctionnalités, les appareils ajustent automatiquement leur fonctionnement afin de chauffer uniquement lorsque cela est nécessaire et d'éviter les consommations inutiles.

Les utilisateurs peuvent ainsi réaliser jusqu'à 30 % d'économies d'énergie* sur leur facture de chauffage.

Les deux modèles bénéficient également d'une régulation précise et de la certification NF Performance 3* œil¹, garantissant un haut niveau de confort thermique et de performance énergétique.

De plus, dans une logique de durabilité, Nirvana+ et Agilia+ bénéficient désormais d'une garantie de 5 ans² sur le corps de chauffe, avec une extension possible jusqu'à 10 ans³.

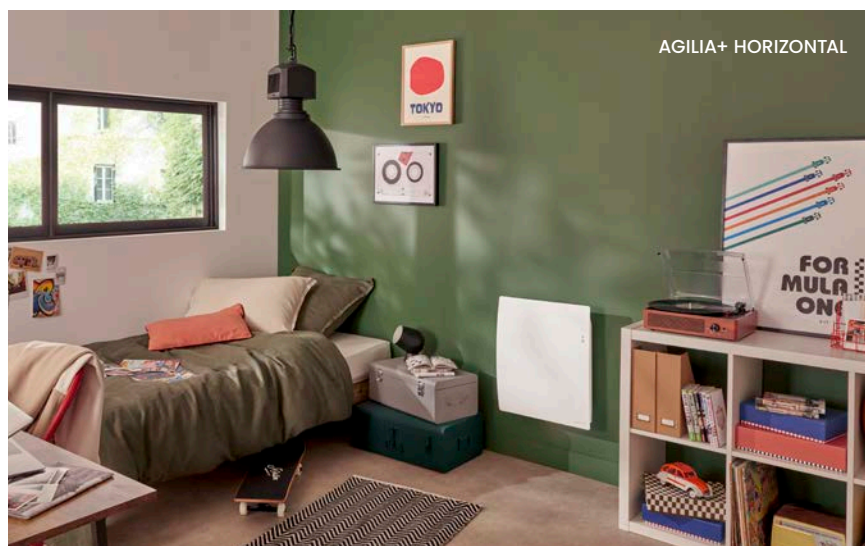
+ Deux technologies pour répondre à tous les besoins

AGILIA+ : L'ULTRA COMPACTÉ AU SERVICE DE LA RÉNOVATION

Véritable référence du marché de la rénovation, Agilia+ évolue en intégrant un nouveau boîtier de commande et une connectivité enrichie, tout en conservant son principal atout : sa compacité.

Doté d'un double corps de chauffe en aluminium associé à un film chauffant en façade, Agilia+ offre une montée rapide en température et une chaleur douce homogène dans toute la pièce.

Disponible en formats horizontal et vertical, il se distingue par des dimensions particulièrement



AGILIA+ HORIZONTAL

*Étude interne, analyse de 2550 logements équipés de radiateurs Atlantic d'octobre 2019 à mars 2020. Ce pourcentage tient compte des économies d'énergies qu'il est possible de faire selon que les fonctionnalités suivantes sont utilisées : programmation, auto-programmation (détection d'absence et détection de fenêtres ouvertes).

**Estimation des gains sur l'étiquette logement basée sur des calculs réalisés sur un exemple de maison individuelle classe G en zone H2B avec la méthode 3 cl.

1. Hors formats Vertical 2000W et Plinthe, certifiés NF.

2. Sous réserve de l'enregistrement du produit par l'installateur sur le site atlantic-pros.fr, dès la disponibilité effective du QR code sur le produit.

3. Toutes pièces de rechange (hors fluide et accessoires), souscrites par l'installateur.

compactes : moins de 45 cm de large en version horizontale 1000W et seulement 39 cm en format vertical, faisant d'Agilia+ le radiateur vertical le plus compact du marché.

Avec son design moderne et épuré, Agilia+ s'intègre facilement dans tous les espaces, même les plus contraints.

NIRVANA+ : LE CONFORT PREMIUM DE LA FONTE

Avec Nirvana+, Atlantic fait évoluer son radiateur chaleur douce en fonte afin de proposer une solution alliant design contemporain, intelligence embarquée et confort durable.

Grâce à son corps de chauffe en fonte, Nirvana+ diffuse une chaleur douce, homogène et enveloppante, reconnue pour sa qualité de confort thermique et sa capacité à maintenir une température stable dans le temps. Perçue comme une technologie plus haut de gamme et plus confortable, la fonte bénéficie d'une image particulièrement positive auprès des consommateurs comme des installateurs.

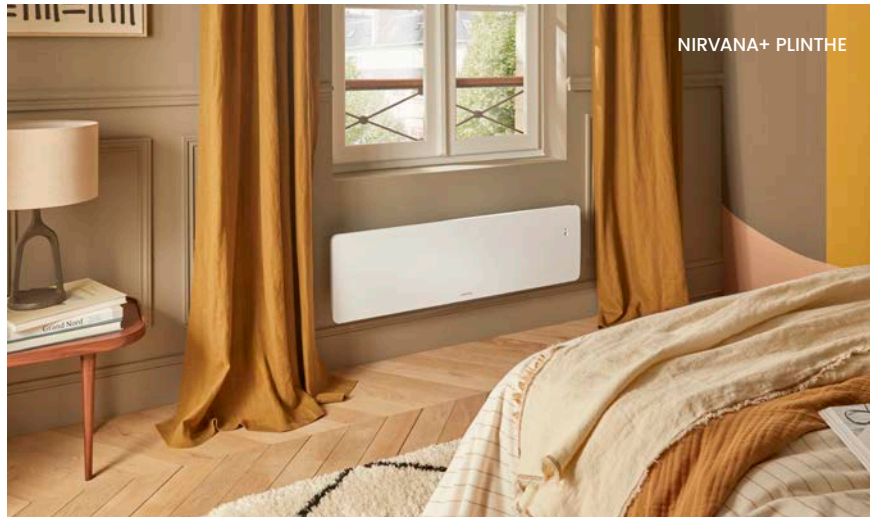
Disponible en formats horizontal, vertical et plinthe, Nirvana+ adopte un design modernisé avec une façade épurée sans joncs et se décline en deux coloris : Blanc Carat et Gris Étoilé.

+ Une nouvelle génération plus accessible et plus intuitive

Avec Agilia+ et Nirvana+, Atlantic poursuit son engagement en faveur de l'accessibilité en intégrant des fonctionnalités pensées pour simplifier l'usage des radiateurs au quotidien.

Les deux appareils disposent notamment :

- D'un grand écran couleur rétroéclairé,
- De touches plus larges et ergonomiques,



- De retours sonores,
 - D'une navigation simplifiée,
 - D'une touche dédiée permettant un retour instantané à 19 °C.
- Ces fonctionnalités ont été développées afin de faciliter l'utilisation des appareils pour tous les profils d'utilisateurs, notamment les personnes en situation de handicap ou en perte d'autonomie. Le modèle vertical de Nirvana+ va encore plus loin avec un nouveau boîtier de commande rotatif, rabattable et réversible, innovation brevetée Atlantic développée pour améliorer l'ergonomie et l'accessibilité du produit.

+ Connectivité et pilotage à distance

Compatible avec l'accessoire CozyBox et l'application Atlantic Cozytouch, Agilia+ et Nirvana+ permettent un pilotage à distance du chauffage directement depuis un smartphone ou une tablette. En ajoutant CozyBox, les utilisateurs peuvent régler la température, gérer les modes de chauffe, programmer leur chauffage et suivre leur consommation énergétique en temps réel. Cette connectivité permet d'optimiser davantage les économies d'énergie tout en simplifiant le pilotage du confort thermique au quotidien.

+ Design épuré et intégration dans tous les intérieurs

Avec Agilia+ et Nirvana+, Atlantic fait évoluer le design de ses radiateurs afin de proposer des solutions capables de s'intégrer harmonieusement dans tous les styles d'intérieur.

Agilia+ conserve ses lignes modernes et épurées tout en misant sur une compacité exceptionnelle, particulièrement adaptée aux projets de rénovation et aux espaces contraints. Disponible en formats horizontal et vertical, il allie discrétion visuelle et optimisation de l'espace.

Nirvana+ adopte quant à lui une esthétique encore plus contemporaine avec une façade épurée sans joncs, des lignes sobres et une intégration discrète du détecteur de présence. Disponible en trois formats — horizontal, vertical et plinthe — et en deux coloris, Blanc Carat et Gris Étoilé, il s'adapte facilement à toutes les configurations et ambiances décoratives.

Pensés comme de véritables équipements de confort intégrés à l'habitat, Agilia+ et Nirvana+ répondent ainsi aux nouvelles attentes des consommateurs, pour qui le chauffage doit désormais conjuguer performance, économies d'énergie et esthétique.

+ Des produits pensés aussi pour les installateurs

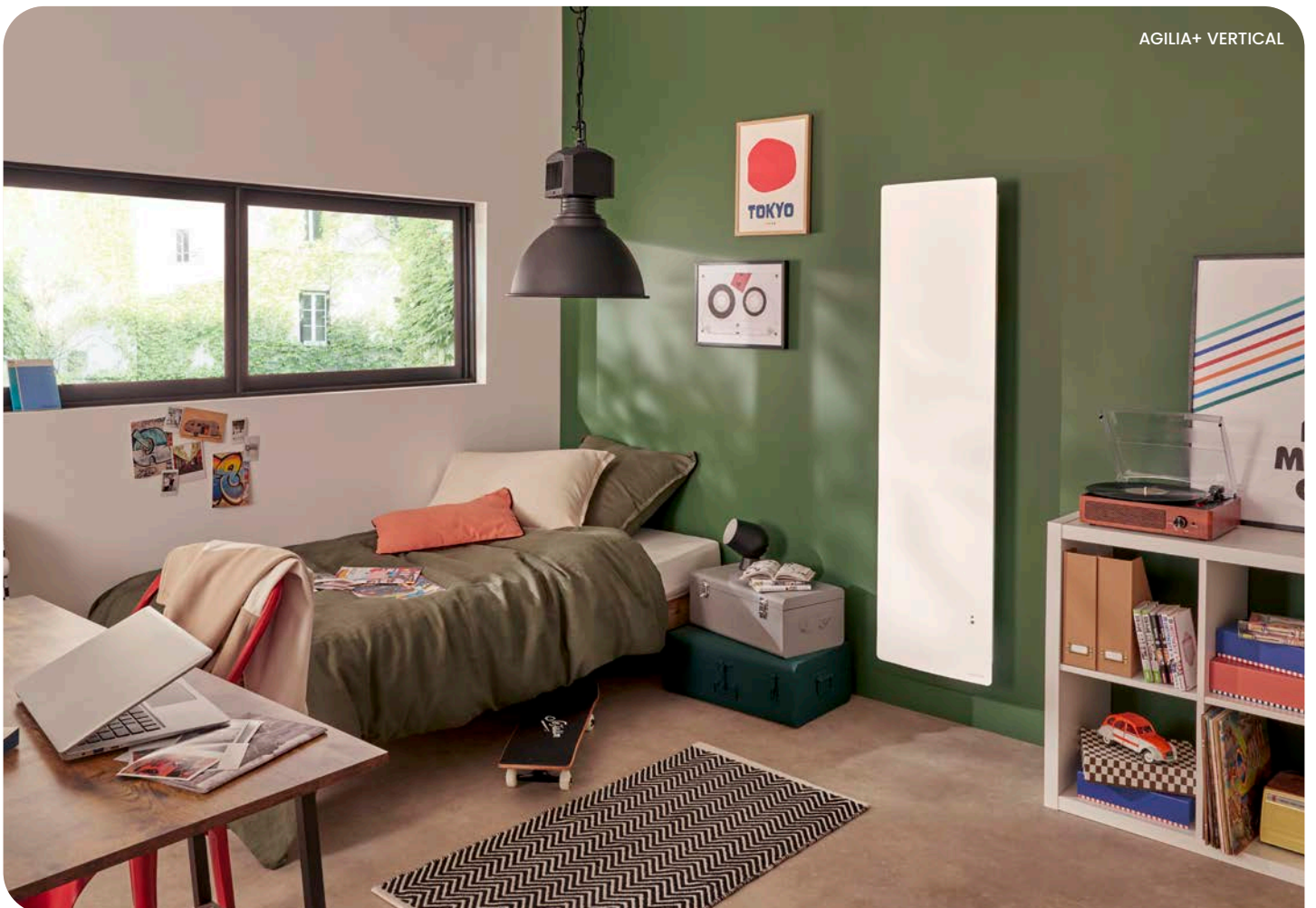
Agilia+ et Nirvana+ ont également été conçus pour faciliter le travail des installateurs, notamment dans les projets de rénovation.

Les deux modèles disposent de supports muraux servant de gabarits de pose afin de simplifier et accélérer l'installation sur chantier. Leur conception compacte et leurs différents formats permettent également de répondre facilement aux contraintes d'intégration dans l'habitat.

NIRVANA+ VERTICAL



AGILIA+ VERTICAL



Trépied Linéo

Atlantic complète sa gamme d'accessoires de pose pour simplifier l'installation des chauffe-eau plats Linéo

À partir de fin juin 2026, Atlantic complète sa gamme d'accessoires de pose avec un nouveau trépied dédié aux chauffe-eau plats Linéo.

Compatible avec l'ensemble des capacités de la gamme actuelle, du 40 L au 100 L, ce nouvel accessoire permet d'installer facilement un chauffe-eau plat sur un mur non porteur, sans avoir à le renforcer, tout en conservant une fixation murale, indispensable pour éviter le basculement de l'équipement.

+ Une gamme d'accessoires pour faciliter l'intégration des chauffe-eau plats

Avec ce nouveau trépied, Atlantic poursuit le développement de sa gamme d'accessoires de pose dédiée aux chauffe-eau plats Linéo. Celle-ci comprend notamment des cache-piquages, un bac de récupération d'eau ou encore un kit d'accroche plafond.

Pensé pour répondre aux contraintes rencontrées sur le terrain, ce trépied facilite notamment l'installation des chauffe-eau plats dans des logements équipés de cloisons de type placo ou à l'intérieur des placards, tout en préservant le gain de place apporté par les chauffe-eau plats Linéo.



+ Un design compatible avec toute la gamme linéo plat

La partie haute du trépied a été conçue pour être compatible avec l'ensemble de la gamme Linéo plat : grâce à un système de double encoche, il permet de couvrir les dimensions des deux bases disponibles :

- 270 x 490 mm pour les modèles 40 L, 65 L et 80 L,
- 300 x 550 mm pour les modèles 100L.

Un seul trépied permet ainsi de couvrir l'ensemble des capacités de la gamme actuelle. Compatible exclusivement avec les chauffe-eau plats Linéo, il facilite notamment le remplacement d'un chauffe-eau rond ou carré par un modèle plat.

Le trépied dispose également de pieds recoupables permettant d'ajuster sa hauteur selon les configurations d'installation.

+ Des chauffe-eau plats pensés pour le confort et la facilité d'installation

Compacts et multiposition, les chauffe-eau plats Linéo permettent de libérer de l'espace dans le logement tout en facilitant leur intégration dans différentes configurations, notamment dans les placards ou les espaces réduits. Grâce à leur système de fixation intégré et à leur entraxe horizontal standard de 440 mm, ils facilitent également le remplacement d'un chauffe-eau rond existant sans nécessiter de nouveaux perçages.

La gamme intègre également plusieurs fonctionnalités intelligentes destinées à optimiser le confort d'utilisation et la gestion de l'eau chaude au quotidien : mode



Boost pour répondre à un besoin ponctuel plus important, mode Absence ou encore mode Eco+, capable d'apprendre les habitudes de consommation du foyer afin d'adapter automatiquement la production d'eau chaude.

Les chauffe-eau plats Linéo permettent de réaliser **jusqu'à 19 % d'économies d'énergie**¹.

Connectés, les chauffe-eau plats Linéo peuvent également être pilotés à distance pour un meilleur suivi de la consommation et un confort d'usage renforcé.

1. Pourcentage maximum d'économies sur la base d'un échantillon de 3294 chauffe-eau électriques carrés 120 L connectés du parc SCGA en comparant sur une année glissante du 01/10/2024 au 30/09/2025 la consommation moyenne journalière des produits en mode Eco+ et ceux en mode Manuel ayant une consigne de température de 65 °C.

CozyBox

Atlantic simplifie le pilotage connecté de ses équipements de confort thermique



Atlantic lance CozyBox, un nouveau boîtier de connectivité permettant de piloter facilement à distance différents équipements de confort thermique de la marque depuis l'application Atlantic Cozytouch.

Le boîtier est compatible avec les radiateurs, certains sèche-serviettes ainsi qu'une partie des pompes à chaleur air-air réversibles.

Fabriqué en France et disponible dès le mois d'août 2026, CozyBox vient remplacer les deux boîtiers de connectivité précédemment proposés par la marque (le Bridge Cozytouch et le Hub Cozytouch) afin d'unifier l'écosystème connecté Atlantic.

+ Une solution unique pour piloter plus facilement son confort thermique

Pensée pour faciliter le quotidien, CozyBox permet aux utilisateurs de piloter leurs équipements connectés directement depuis leur smartphone via l'application Atlantic Cozytouch et **de connecter jusqu'à 20 appareils compatibles au sein d'une seule interface.**

La solution permet d'améliorer le confort au quotidien grâce à **un réglage de la température pièce par pièce ou par zone**, ainsi qu'à la possibilité de programmer les équipements selon le rythme de vie du foyer et de piloter le chauffage à distance.

CozyBox contribue également à **une meilleure maîtrise des consommations énergétiques** et du budget du logement grâce au suivi des consommations des équipements connectés (hors PAC air/air), à la programmation d'un mode absence permettant d'éviter les consommations inutiles ou encore à la visualisation des économies réalisées.

Compatible avec les protocoles io-homecontrol et Zigbee, CozyBox permet désormais de connecter différents équipements compatibles au sein d'un même environnement connecté.

Enfin, la solution contribue à améliorer l'ergonomie de pilotage et les fonctionnalités des radiateurs connectés io-homecontrol de la gamme : les utilisateurs bénéficient désormais de trois températures de consigne personnalisables (Présence, Absence et Nuit), contre deux auparavant, ainsi que d'un assistant de programmation.

+ Une installation simple et rapide

CozyBox a été conçue pour faciliter sa mise en service au quotidien. Une fois CozyBox raccordée à une source d'alimentation électrique par l'installateur, les particuliers n'ont plus qu'à télécharger gratuitement l'application Atlantic Cozytouch sur leur smartphone et à créer leur compte utilisateur. Pour démarrer l'installation, il leur suffit ensuite d'appuyer sur le bouton « Maison » de CozyBox afin de lancer sa détection par l'application. Le boîtier est alors automatiquement détecté, et l'application guide l'utilisateur dans l'association des différents équipements connectés compatibles.

Compacte et discrète, elle permet ainsi de centraliser facilement le pilotage des équipements de confort thermique du logement au sein d'une seule interface.

+ Une nouvelle étape dans l'écosystème connecté Atlantic

Avec CozyBox, Atlantic fait évoluer son écosystème connecté en réunissant au sein d'une même solution les fonctionnalités et produits auparavant répartis entre le Bridge Cozytouch et le Hub Cozytouch. L'objectif : proposer une offre commerciale plus claire et une meilleure expérience client, grâce à un pilotage unique de l'ensemble des équipements de confort thermique compatibles de la marque. En remplaçant plusieurs accessoires par une solution unique, cette approche permet également de réaliser des économies tout en simplifiant l'installation. Avec un prix environ deux fois inférieur à celui du précédent Bridge Cozytouch, CozyBox entend démocratiser davantage l'accès au pilotage connecté.

Cette évolution s'inscrit dans une démarche plus globale d'amélioration continue de l'expérience utilisateur de l'ensemble des services proposés par Atlantic.

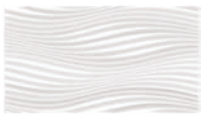
- Dimensions : 1100 x 1100 x h25 mm
- Boîtier en ABS
- Indice de protection : IP30
- Température d'utilisation : 0 à 35 °C.
- Alimentation électrique : câble USB/ adaptateur secteur (fournis)
- Connexion internet : WiFi
- Connexion appareils connectés Atlantic : io-homecontrol et Zigbee





Ils sont compatibles avec le boîtier de connectivité CozyBox*

RADIATEURS, PANNEAUX RAYONNANTS ET PLANCHER CHAUFFANT



Irisium



Verali



Divali



Oniris



Galapagos



Agilia+



Nirvana+



Tatou



Thermostat Soleka
et Domocable

RADIATEURS SÈCHE-SERVIETTES



Serenis Premium



Adélis

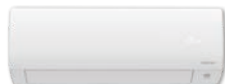


Adélis Mixte

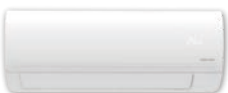
POMPES À CHALEUR AIR-AIR RÉVERSIBLES



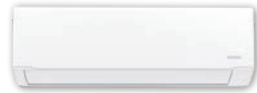
Takao Plus



Murao Premium



Murao Smart



Murao Access



Takao Console compacte



Takao Gainable

*Consultez la liste exhaustive des produits compatibles (jusqu'à 20 appareils connectés) avec le boîtier de connectivité CozyBox sur www.atlantic.fr

FlashConnect

Atlantic facilite l'accès aux services et informations produits grâce à un QR Code intégré

Avec FlashConnect, Atlantic met à disposition des professionnels comme des particuliers un QR Code directement intégré sur l'étiquette signalétique des équipements.

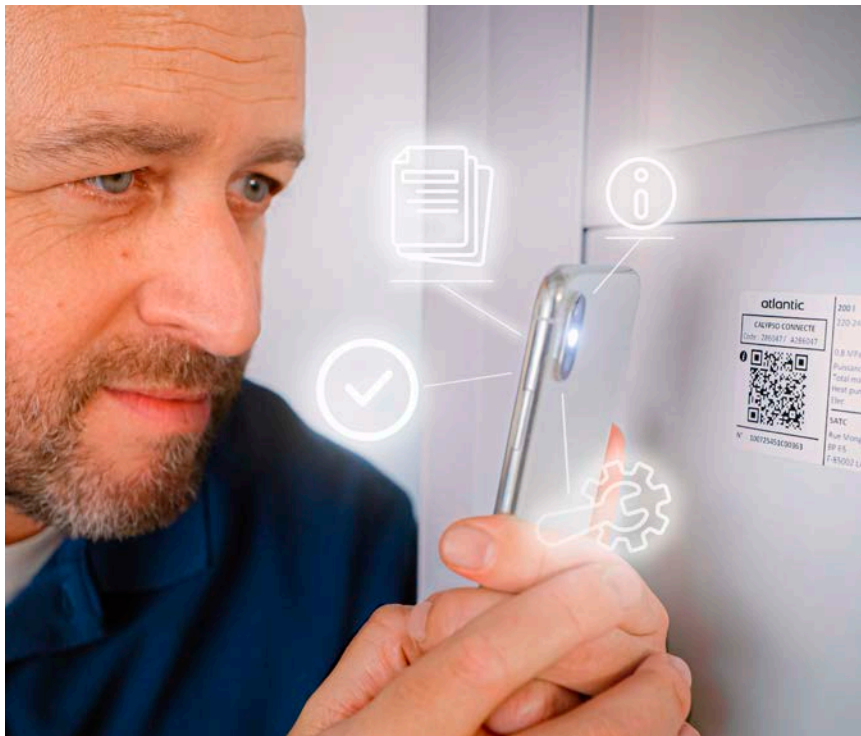
Celui-ci permet de retrouver rapidement les ressources et services associés à chaque produit. Déjà disponible sur les chauffe-eau électriques et thermodynamiques ainsi que sur les radiateurs, et dès septembre 2026 sur les sèche-serviettes et la ventilation, FlashConnect regroupe notamment la documentation produit, les tutoriels d'installation et de mise en service, le SAV ou encore les services d'accompagnement Atlantic.

Pensé pour faire gagner du temps et favoriser l'autonomie des utilisateurs, FlashConnect simplifie ainsi la prise en main, le suivi et la gestion des équipements au quotidien.

+ Un accès immédiat aux informations et services selon le profil utilisateur

En scannant simplement le QR Code FlashConnect présent sur le produit, les utilisateurs accèdent directement à un parcours personnalisé selon leur profil : professionnel ou grand public. Chaque parcours a été pensé afin de permettre à chacun de retrouver en un geste les informations, outils et services adaptés à ses besoins.

Les particuliers peuvent ainsi consulter facilement les principales informations utiles liées à leur équipement : documentation produit, aide à la prise en main, tutoriels.



En enregistrant leurs produits sur atlantic.fr, ils peuvent accéder à des services supplémentaires, tels que l'estimation de la fin de garantie, la recherche d'un professionnel pour l'entretien ou le dépannage, ou encore un accompagnement avant-vente pour un nouveau projet.

Les professionnels bénéficient quant à eux d'un accès direct à l'ensemble des ressources techniques nécessaires à l'installation, à l'entretien et au dépannage : notices complètes et simplifiées, FAQ, tutoriels vidéo ou encore commande de pièces de rechange.

+ Pour les pros, une gestion simplifiée du parc d'équipements installés

Au-delà de l'accès aux informations produits, le QR Code embarque notamment le numéro de série du produit, permettant d'associer les équipements à un client et d'améliorer leur traçabilité. Après

avoir enregistré leurs produits, les professionnels disposent d'un accès direct aux données de leur parc d'équipements, ce qui leur permet de suivre les opérations d'entretien et de maintenance, de gagner du temps lors des interventions de dépannage et de retrouver rapidement les services associés depuis leur smartphone.

L'enregistrement des produits active également automatiquement la garantie Atlantic 5 ans sur les pièces principales.

Cette visibilité sur le parc installé favorise également un accompagnement client dans la durée. Les installateurs peuvent ainsi repérer les opportunités de renouvellement d'équipements, recommander des solutions complémentaires adaptées aux besoins du foyer ou encore proposer des extensions de garantie, tout en renforçant la qualité de service apportée à leurs clients.

Les Presque Parfaits Atlantic

Atlantic lance une boutique dédiée aux produits de second choix pour les installateurs professionnels

À compter du 1^{er} juillet, Atlantic donne une seconde vie à ses équipements grâce à sa nouvelle offre de réemploi

Intégrée à l'écosystème digital Atlantic et opérée avec LIZEE, spécialiste des solutions de réemploi et de second choix, **cette boutique permettra de donner une deuxième chance à des équipements parfaitement fonctionnels** mais écartés des circuits de distribution traditionnels en raison de défauts esthétiques liés au transport.

Avec cette initiative inédite sur le marché français du HVAC, Atlantic entend structurer une nouvelle démarche de réemploi au service de l'économie circulaire, tout en accompagnant ses installateurs partenaires avec une offre plus responsable et toujours adossée aux engagements de qualité et de service de la marque.

+ Une initiative qui conjugue anti-gaspillage, qualité de service et valorisation des équipements

Chaque année, la marque Atlantic récupère environ 2000 produits endommagés lors du transport, qui sont considérés comme invendables dans les circuits de distributions traditionnels.

Après diagnostic, **plus de 50 % des produits endommagés s'avèrent pourtant totalement fonctionnels** et seront réintégrés dans un nouveau circuit de commercialisation.

Les produits concernés sont principalement des chauffe-eaux, des radiateurs et des sèche-serviettes, mais aussi des PAC air-air et des VMC. Au lancement de la boutique, les installateurs pourront retrouver plus d'une centaine de références.

Avec cette nouvelle boutique, Atlantic souhaite structurer une première filière de réemploi pour ces équipements, en poursuivant un triple objectif :

- **Porter une démarche responsable**, en limitant la destruction de produits encore pleinement fonctionnels et en leur offrant une deuxième chance,
- **Permettre aux installateurs de proposer** des solutions performantes tout en étant plus accessibles à leurs clients,
- **Réduire les pertes** liées aux produits endommagés.



Concrètement, les produits proposés feront systématiquement l'objet d'un contrôle préalable réalisé par Atlantic afin de garantir leur parfait fonctionnement. Seuls les équipements présentant des défauts purement esthétiques seront commercialisés via cette boutique. Les produits bénéficieront des mêmes engagements Atlantic en matière de garantie, de SAV et d'accompagnement technique.

+ Une boutique réservée aux installateurs Atlantic

Cette nouvelle boutique en ligne sera accessible exclusivement aux installateurs du réseau Atlantic, via leur espace professionnel sécurisé (atlantic-pros.fr).

L'objectif : proposer un service simple, transparent et intégré à l'environnement digital de la marque. Pour chaque produit, une photo des défauts esthétiques sera mise en ligne afin d'assurer une transparence totale au moment de l'achat.

La boutique sera opérée par LIZEE, spécialiste des produits de second choix, chargé de la mise en ligne et de la gestion des ventes, tandis qu'Atlantic assurera le diagnostic des équipements en amont.

Au-delà de la valorisation de produits de second choix, cette initiative s'inscrit dans une démarche plus large d'Atlantic pour répondre aux attentes du marché en termes d'économie circulaire. **Elle permet aux installateurs de proposer à leurs clients une alternative plus responsable et économiquement accessible, sans compromis sur la qualité, la performance et le niveau de service associés aux produits Atlantic.**

atlantic



À propos de la marque Atlantic

Atlantic est une marque française qui développe depuis près de 60 ans des solutions de confort thermique multi-technologies et multi-énergies. Dans le marché du neuf et de la rénovation, de l'habitat (individuel et collectif) et du tertiaire, les offres Atlantic répondent aux exigences de bien-être, d'économie et de performances énergétiques. Radiateurs électriques et sèche-serviettes, chaudières gaz et fioul, pompes à chaleur air/eau et air/air, ventilation et traitement de l'air, chauffe-eau électriques et thermodynamiques, ainsi que l'offre hybride, autant de produits innovants alliés à des services personnalisés. Les appareils Atlantic sont recommandés, installés et mis en service par des professionnels qualifiés. S'appuyant sur 13 sites industriels en France, Atlantic conçoit et fabrique l'essentiel de ses solutions dans l'hexagone. La marque s'engage pour apporter à tous ses clients plus de sérénité.